



ЮРИДИЧЕСКАЯ КОМПАНИЯ  
**СТРОЙ-ПРАВО**

Общество с ограниченной ответственностью «СТРОЙ-ПРАВО» (ООО «СТРОЙ-ПРАВО»)  
Белгородская область, г. Белгород, ул. Сумская, д.8, офис 201. тел.: 8(4722)41-19-91, e-mail: [stroypravo31@gmail.com](mailto:stroypravo31@gmail.com),  
ИНН/КПП 3123440543/312301001

## **ДОКУМЕНТАЦИЯ ПО ПЛАНИРОВКЕ ТЕРРИТОРИИ (проект внесения изменений в проект межевания территории)**

**в границах кадастрового квартала 31:23:0701004  
в г. Алексеевка.**

**г. Белгород - 2022**

## **СОСТАВ ПРОЕКТА МЕЖЕВАНИЯ**

**Раздел I. Проект межевания территории. Текстовая часть.**

**Раздел II. Проект межевания территории. Графическая часть.**

1	Чертеж межевания территории	М 1:5 000
---	-----------------------------	-----------

**Раздел III. Материалы по обоснованию проекта межевания территории.**

**Графическая часть.**

1	Чертеж материалов по обоснованию проекта межевания территории	М 1:5 000
---	---	-----------



ЮРИДИЧЕСКАЯ КОМПАНИЯ  
**СТРОЙ-ПРАВО**

Общество с ограниченной ответственностью «СТРОЙ-ПРАВО» (ООО «СТРОЙ-ПРАВО»)  
Белгородская область, г. Белгород, ул. Сумская, д.8, офис 201. тел.: 8(4722)41-19-91, e-mail: [stroypravo31@gmail.com](mailto:stroypravo31@gmail.com),  
ИНН/КПП 3123440543/312301001

## **ДОКУМЕНТАЦИЯ ПО ПЛАНИРОВКЕ ТЕРРИТОРИИ**

**в границах кадастрового квартала 31:23:0701004 в г. Алексеевка.**

### **РАЗДЕЛ I.**

**Проект внесения изменений в проект межевания территории.  
Текстовая часть.**

Директор

Фальков А.А.

**г. Белгород - 2022**

## Оглавление

1. Введе- ние.....	5
2. Перечень земельных участков, сведения о границах которых отсутствовали в ЕГРН и их местоположение определено проектом межевания террито- рии.....	10
3. Перечень и сведения о площади образуемых земельных участ- ков.....	20
4. Перечень координат характерных точек образуемых земельных участ- ков.....	23
5. Сведения о границах территории, применительно к которой осуществляется подготовка проекта межева- ния.....	27
6. Перечень координат характерных точек устанавливаемых красных ли- ний.....	27
7. Вид разрешенного использования образуемых земельных участ- ков.....	29

## 1. Введение

Проект межевания территории, расположенной в границах кадастрового квартала 31:23:0701004 в г. Алексеевка, подготовлен в целях определения местоположения границ образуемых земельных участков для установления границ первого пояса ЗСО для скважины № 4/ГВК 14200266 в соответствии с градостроительными регламентами правил землепользования и застройки в соответствии с градостроительными регламентами правил землепользования и застройки Алексеевского городского округа Белгородской области, утвержденных распоряжением департамента строительства и транспорта Белгородской области от 27 декабря 2018 года № 777.

На основании постановления Правительства Российской Федерации от 2 апреля 2022 г. № 575 "Об особенностях подготовки, согласования, утверждения, продления сроков действия документации по планировке территории, градостроительных планов земельных участков, выдачи разрешений на строительство объектов капитального строительства, разрешений на ввод в эксплуатацию" в целях подготовки документации по планировке территории принятие решения о подготовке документации по планировке территории (если принятие такого решения предусмотрено соответствующими нормативными правовыми актами Российской Федерации, законами субъектов Российской Федерации, нормативными правовыми актами органов местного самоуправления) не требуется.

Проект межевания выполнен в местной системе координат, принятой для осуществления государственного кадастра недвижимости на территории Белгородской области.

В границах разработки проекта межевания отсутствуют земельные участки общего пользования.

На территории проекта межевания отсутствуют объекты культурного наследия.

В границах проекта межевания территории отсутствуют границы особо охраняемых природных территорий и границы лесничеств, участков лесничеств, лесных кварталов, лесотаксационных выделов или частей лесотакса-

ционных выделов.

Документация по планировке территории не предусматривает установление публичных сервитутов.

Проектом межевания предусмотрено образование земельных участков, относящихся к территориям общего пользования.

Изъятие и резервирование земельных участков для государственных и муниципальных нужд не требуется.

В целях установления границ первого пояса ЗСО, проектом межевания предусмотрено перераспределение земельного участка с кадастровым номером 31:23:0701004:156, площадью 225 кв.м. и земель, собственность на которые не разграничена.

В соответствии с СанПиН 2.1.4.1110-02 п.2.2.1.1. граница первого пояса ЗСО группы подземных водозаборов должна находиться на расстоянии не менее 30 м от крайних скважин.

Для скважины № 4/ГВК 14200266 устанавливается ограждение в виде многоугольника со сторонами 60,0х60,0х45,0х23,0х43,0 м со следующими расстояниями от скважины:

- в северном, восточном, южном и западном направлениях 30,0 м;
- в юго-западном направлении 31,0 м.

Для соблюдения вышеуказанных требований необходим земельный участок площадью 3482 кв.м.

**2. Перечень земельных участков, сведения о границах которых отсутствовали в ЕГРН и их местоположение определено проектом межевания территории.**

<b>Условный номер ЗУ</b>	<b>Кадастровый номер ЗУ</b>	<b>Адрес земельного участка</b>	<b>Площадь (кв.м.)</b>	<b>Категория земель</b>	<b>Вид разрешенного использования</b>
:ЗУ1	31:23:0701004:55	Белгородская область, г. Алексеевка, ул. Тимирязева, 10	56995	Земли населённых пунктов	строительство цеха цельномолочной продукции
:ЗУ2	31:23:0701004:2	Белгородская область, г. Алексеевка, ул. Заводская, 1	8075	Земли населённых пунктов	для размещения учебного заведения
:ЗУ3	31:23:0701004:6	Белгородская область, г. Алексеевка, ул. Заводская, 1	3125	Земли населённых пунктов	для размещения учебного заведения
:ЗУ4	31:23:0701004:69	Белгородская обл., г. Алексеевка, ул. Заводская, 1	900	Земли населённых пунктов	обслуживание объекта недвижимости (авто-мастерская)
:ЗУ5	31:23:0701004:207	Белгородская область, г. Алексеевка, ул. Заводская	64	Земли населённых пунктов	Коммунальное обслуживание
:ЗУ6	31:23:0701004:156	Белгородская область, г. Алексеевка, ул. Заводская	225	Земли населённых пунктов	Строительство башни Рожновского и водозаборной скважины
:ЗУ7	31:23:0701004:46	Белгородская область, г. Алексеевка, ул. Заводская, 1	2482	Земли населённых пунктов	для размещения и обслуживания объектов недвижимости
:ЗУ8	31:23:0701004:47	Белгородская область, г. Алексеевка, ул. Заводская, 1	1027	Земли населённых пунктов	для размещения и обслуживания объектов недвижимости
:ЗУ9	31:23:0701004:65	Белгородская обл., г. Алексеевка, ул. Заводская, 1	3235	Земли населённых пунктов	Строительство производственного объекта
:ЗУ10	31:23:0701004:143	Белгородская обл., г. Алексеевка, п. Ольминского, 7/1	858	Земли населённых пунктов	ведение личного подсобного хозяйства

Условный номер ЗУ	Кадастровый номер ЗУ	Адрес земельного участка	Площадь (кв.м.)	Категория земель	Вид разрешенного использования
:ЗУ13	31:23:0701004:64	Белгородская область, р-н Алексеевский, г. Алексеевка, п. Ольминского, д. 8, 2	804	Земли населённых пунктов	ведение личного подсобного хозяйства
:ЗУ14	31:23:0701004:21	Белгородская область, г. Алексеевка, п. Ольминского, д. 9	705	Земли населённых пунктов	ведение личного подсобного хозяйства
:ЗУ15	31:23:0701004:22	Белгородская область, р-н Алексеевский, г. Алексеевка, п. Ольминского, д. 9, 2	768	Земли населённых пунктов	Земли запаса (неиспользуемые)
:ЗУ16	31:23:0701004:44	Белгородская область, г. Алексеевка, п. Ольминского, 15	710	Земли населённых пунктов	обслуживание многоквартирного жилого дома
:ЗУ17	31:23:0701004:32	Белгородская область, г. Алексеевка, п. Ольминского	94	Земли населённых пунктов	для обслуживания торгового павильона
:ЗУ18	31:23:0701004:42	Белгородская область, г. Алексеевка, п. Ольминского, 10	622	Земли населённых пунктов	обслуживание многоквартирного жилого дома
:ЗУ19	31:23:0701002:20	Белгородская область, р-н Алексеевский, п. Ольминского, д. 6, кв. 2	1248	Земли населённых пунктов	Для ведения личного подсобного хозяйства
:ЗУ20	31:23:0701004:12	Белгородская область, г. Алексеевка, п. Ольминского, д. 6, кв. 1	963	Земли населённых пунктов	ведение личного подсобного хозяйства
:ЗУ23	31:23:0701004:50	Белгородская обл., г. Алексеевка, пос. Ольминского, дом 4/2	514	Земли населённых пунктов	Для ведения личного подсобного хозяйства



:3У25	31:23:0701002:9	Белгородская область, р-н Алексеевский, г Алексеевка, пос. Ольминского, д 1, 2	802	Земли населённых пунктов	Для ведения личного подсобного хозяйства
:3У26	31:23:0701004:45	Белгородская область, г. Алексеевка, п. Ольминского, д. 1/1	528	Земли населённых пунктов	Для ведения личного подсобного хозяйства
:3У27	31:23:0701004:41	Белгородская область, г. Алексеевка, п. Ольминского, 2	448	Земли населённых пунктов	обслуживание многоквартирного жилого дома
:3У28	31:23:0701004:48	Белгородская область, г. Алексеевка, п. Ольминского, 10 "а"	419	Земли населённых пунктов	обслуживание двухквартирного жилого дома
:3У29	31:23:0701002:21	Белгородская область, г. Алексеевка, п. Ольминского	108	Земли населённых пунктов	для обслуживания объекта недвижимости
:3У30	31:23:0701004:81	Белгородская обл., г. Алексеевка, пос. Ольминского, д. 6 "а"	1500	Земли населённых пунктов	строительство двухквартирного жилого дома
:3У31	31:23:0701004:83	Белгородская обл., г. Алексеевка, пос. Ольминского, д. 5 "а"	1500	Земли населённых пунктов	строительство двухквартирного жилого дома
:3У32	31:23:0701004:82	Белгородская обл., г. Алексеевка, пос. Ольминского, д. 4 "а"	1588	Земли населённых пунктов	строительство двухквартирного жилого дома
:3У33	31:23:0701004:66	Белгородская обл., г. Алексеевка, п. Ольминского, д. 3/3	538	Земли населённых пунктов	Ведение личного подсобного хозяйства
:3У34	31:23:0701004:18	Белгородская область, г. Алексеевка, п. Ольминского, д. 3/1	916	Земли населённых пунктов	ведение личного подсобного хозяйства

:3У35	31:23:0701004:181	Белгородская область, г. Алексеевка, п. Ольминского, 106	1696	Земли населённых пунктов	Среднеэтажная жилая застройка
:3У36	31:23:0701004:17	Белгородская область, г. Алексеевка, п. Ольминского	23	Земли населённых пунктов	размещение и обслуживание объектов газоснабжения
:3У37	31:23:0000000:325	Белгородская область, г. Алексеевка, п. Ольминского	1980	Земли населённых пунктов	коммунальное обслуживание
:3У38	31:23:0701004:215	Белгородская область, г. Алексеевка, пос. Ольминского, 10 в	1736	Земли населённых пунктов	среднеэтажная жилая застройка
:3У39	31:23:0701004:180	Белгородская область, г. Алексеевка, ул. Дорожная, ул. Промышленная	25	Земли населённых пунктов	трубопроводный транспорт
:3У40	31:23:0701004:31	Белгородская область, г. Алексеевка, ул. Дорожная, 14	1413	Земли населённых пунктов	индивидуальное жилищное строительство
:3У41	31:23:0701004:30	Белгородская область, г. Алексеевка, ул. Дорожная, 12	1665	Земли населённых пунктов	индивидуальное жилищное строительство
:3У42	31:23:0701004:29	Белгородская область, г. Алексеевка, ул. Дорожная, 10	1690	Земли населённых пунктов	индивидуальное жилищное строительство
:3У43	31:23:0701004:28	Белгородская область, г. Алексеевка, ул. Дорожная, 8	1700	Земли населённых пунктов	индивидуальное жилищное строительство
:3У44	31:23:0701004:27	Белгородская область, г. Алексеевка, ул. Дорожная, 6	1700	Земли населённых пунктов	индивидуальное жилищное строительство
:3У45	31:23:0701004:26	Белгородская область, г. Алексеевка, ул. Дорожная, 4	1700	Земли населённых пунктов	Для ведения личного подсобного хозяйства
:3У46	31:23:0701004:25	Белгородская область, г.	1845	Земли населённых	индивидуальное жилищное строительство

		Алексеевка, ул. Дорожная, 2		пунктов	
:3У47	31:23:0701004:130	Белгородская обл., г. Алексеевка, ул. Трудовая, 20	1350	Земли населённых пунктов	Строительство станции технического об- служивания
:3У48	31:23:0701004:137	Белгородская обл., г. Алексеевка, на земельном участке распо- ложена КТП №104 (ВЛ- 10 кВ №1 ПС Алексеевка)	25	Земли населённых пунктов	Размещение и эксплуатация объекта электросетевого назначения
:3У49	31:23:0701004:43	Белгородская область, г. Алек- сеевка, п. Ольминского, 1	590	Земли населённых пунктов	обслуживание многоквар- тирного жилого дома
:3У50	31:23:0701004:136	Белгородская обл., г. Алексеевка, пер. Южный	997	Земли населённых пунктов	размещение автостоянки
:3У51	31:23:0701004:35	Российская Федерация, Белгородская область, Алексеевский городской округ, г. Алексеевка, пер. Южный, 25	1634	Земли населённых пунктов	обслуживание объектов недвижимости
:3У52	31:23:0701004:172	Белгородская область, р-н Алексеевский, г. Алексеевка, пер. Южный, 27	7556	Земли населённых пунктов	Строительство склада строительных материалов
:3У53	31:23:0701004:135	Белгородская обл., г. Алексеевка, пер. Южный	1141	Земли населённых пунктов	размещение автостоянки
:3У54	31:23:0701004:171	Белгородская область, р-н Алексеевский, г. Алексеевка, пер. Южный, 27	340	Земли населённых пунктов	Строительство склада строительных материалов
:3У55	31:23:0701002:22	Белгородская область, г. Алек- сеевка, п. Ольминского	404	Земли населённых пунктов	для размещения административного здания ЖКХ

:3У56	31:23:0701004:128	Белгородская обл, г. Алексеевка, пер. Южный, 21 "а"	518	Земли населённых пунктов	Строительство склада
:3У57	31:23:0701002:23	Белгородская область, г. Алексеевка, п. Ольминского	376	Земли населённых пунктов	для размещения склада ЖКХ
:3У58	31:23:0701004:33	Белгородская обл., г. Алексеевка, пер. Южный, 21"а"	799	Земли сельскохозяйственного назначения	для производственных нужд
:3У59	31:23:0701004:15	Белгородская обл., г. Алексеевка, пер. Южный, 21	477	Земли населённых пунктов	Для производственных нужд
:3У60	31:23:0701004:37	Белгородская область, г. Алексеевка, пер. Южный, д. 21	891	Земли населённых пунктов	обслуживание объектов недвижимости
:3У61	31:23:0701004:62	Белгородская область, г. Алексеевка, пер. Южный, 21-б	1525	Земли населённых пунктов	Для строительства автокемпинга
:3У62	31:23:0701004:67	Белгородская обл., г. Алексеевка, пер. Южный, 21 "в"	3716	Земли населённых пунктов	строительство автокемпинга
:3У63	31:23:0701004:132	Белгородская обл., г. Алексеевка, п. Ольминского	33	Земли населённых пунктов	Обслуживание гаража
:3У64	31:23:0701004:133	Белгородская обл., г. Алексеевка, п. Ольминского	31	Земли населённых пунктов	Обслуживание гаража
:3У65	31:23:0701004:134	Белгородская обл., г. Алексеевка, пос. Ольминского	35	Земли населённых пунктов	Обслуживание гаража
:3У66	31:23:0701004:34	Белгородская область, г. Алексеевка, пос. Ольминского	1144	Земли населённых пунктов	обслуживание объектов недвижимости
:3У67	31:23:0701004:140	Белгородская обл., г. Алексеевка, п. Ольминского	286	Земли населённых пунктов	для обслуживания объектов недвижимости (гаражи)

:3У68	31:22:1003001:222	Белгородская область, г. Алексеевка, СПК "Нива"	2397	Земли сельскохозяйственного назначения	Для сельскохозяйственного производства
:3У69	31:23:0701004:68	Белгородская обл, г Алексеевка, перЮжный, 17 "б"	2700	Земли населённых пунктов	строительство офисного здания
:3У70	31:23:0701004:56	Белгородская область, г. Алексеевка, пер. Южный, 17"б"	1500	Земли населённых пунктов	для обслуживания станции наполнения кислородных баллонов
:3У71	31:23:0701004:19	Белгородская область, г. Алексеевка, пер. Южный	400	Земли населённых пунктов	строительство газовой заправочной станции
:3У72	31:23:0701004:49	Белгородская область, г. Алексеевка, пер. Южный, 17	1220	Земли населённых пунктов	строительство газо-заправочной станции
:3У73	31:23:0701004:4	Белгородская область, г. Алексеевка, 2-й Южный водозабор	750	Земли населённых пунктов	обслуживание объекта недвижимости-водозаборной скважины №13
:3У74	31:23:0701004:141	Белгородская обл., г. Алексеевка, пер. Южный, 19а	2093	Земли населённых пунктов	строительство мастерской по ремонту автомобилей
:3У75	31:23:0701004:53	Белгородская область, г. Алексеевка, пер. Южный, 17а	600	Земли населённых пунктов	строительство автомойки
:3У76	31:23:0701004:70	Белгородская обл., г. Алексеевка, пер. Южный, 15"а"	24	Земли населённых пунктов	строительство гаража
:3У77	31:23:0701004:75	Белгородская обл., г. Алексеевка, пер. Южный, 15 "а"	24	Земли населённых пунктов	строительство гаража
:3У78	31:23:0701004:74	Белгородская обл., г. Алексеевка, пер. Южный, 15 "а"	24	Земли населённых пунктов	строительство гаража
:3У79	31:23:0701004:71	Белгородская обл., г. Алексеевка, пер. Южный, 15"а"	24	Земли населённых пунктов	строительство гаража

:3У80	31:23:0701004:73	Белгородская обл., г. Алексеевка, пер. Южный, 15 "а"	24	Земли населённых пунктов	строительство гаража
:3У81	31:23:0701004:72	Белгородская обл., г. Алексеевка, пер. Южный, 15"а"	24	Земли населённых пунктов	строительство гаража
:3У82	31:23:0701004:79	Белгородская обл., г. Алексеевка, пер. Южный, 15 "а"	24	Земли населённых пунктов	строительство гаража
:3У83	31:23:0701004:78	Белгородская обл., г. Алексеевка, пер. Южный, 15 "а"	24	Земли населённых пунктов	строительство гаража
:3У84	31:23:0701004:77	Белгородская обл., г. Алексеевка, пер. Южный, 15"а"	24	Земли населённых пунктов	строительство гаража
:3У85	31:23:0701004:80	Белгородская обл., г. Алексеевка, пер. Южный, 15"а"	24	Земли населённых пунктов	строительство гаража
:3У86	31:23:0701004:142	Белгородская обл., г. Алексеевка, пер. Южный	420	Земли населённых пунктов	строительство подземного газопровода
:3У87	31:23:0701004:23	Белгородская обл., г. Алексеевка, пер. Южный	8	Земли населённых пунктов	для обслуживания объекта недвижимости
:3У88	31:23:0701004:58	Белгородская обл., г. Алексеевка, пер. Южный, 15	1356	Земли населённых пунктов	для обслуживания производственного объекта
:3У89	31:23:0701004:59	Белгородская обл., г. Алексеевка, пер. Южный, 15	535	Земли населённых пунктов	для обслуживания производственного объекта
:3У90	31:23:0701004:85	Белгородская обл., г. Алексеевка, пер. Южный, 15	2719	Земли населённых пунктов	для обслуживания производственного объекта
:3У91	31:23:0701004:84	Белгородская обл., г. Алексеевка, пер. Южный, 15	6385	Земли населённых пунктов	для обслуживания производственного объекта

:ЗУ92	31:23:0701004:86	Белгородская обл., г. Алексеевка, пер. Южный, 15	4045	Земли населённых пунктов	для обслуживания производственного объекта
:ЗУ93	31:23:0701004:11	Белгородская область, г. Алексеевка, пер. Южный, 7"а"	169	Земли населённых пунктов	ведение личного подсобного хозяйства
:ЗУ94	31:23:0701004:61	Белгородская область, г. Алексеевка, пер. Южный, 7	372	Земли населённых пунктов	ведение личного подсобного хозяйства
:ЗУ95	31:23:0701004:38	Белгородская область, г. Алексеевка, пер. Южный, 5	340	Земли населённых пунктов	обслуживание многоквартирного жилого дома
:ЗУ96	31:23:0701004:39	Белгородская область, г. Алексеевка, пер. Южный, 3	368	Земли населённых пунктов	обслуживание многоквартирного жилого дома
:ЗУ97	31:23:0701004:76	Белгородская обл., г. Алексеевка, район посёлка Восточных электрических сетей	27	Земли населённых пунктов	для обслуживания гаража
:ЗУ98	31:23:0701004:54	Белгородская область, г. Алексеевка, ул. Тимирязева, 187	1125	Земли населённых пунктов	для обслуживания магазина
:ЗУ109	31:23:0701004:138	Белгородская обл., г. Алексеевка, на земельном участке расположена КТП №103 (ВЛ-10 кВ №1 ПС Алексеевка)	18	Земли населённых пунктов	размещение и эксплуатация объекта электросетевого назначения
:ЗУ110	31:23:0000000:300	Российская Федерация, Белгородская область, Алексеевский район, в границах Городского поселения "Город Алексеевка"	62601	Земли населённых пунктов	для размещения автомобильной дороги "Подъезд к г. Алексеевка"

Земельные участки с кадастровыми номерами 31:23:0000000:300 и 31:23:0000000:325 на чертежах проекта межевания частично отображены в границах проектируемой территории (кадастровый квартал 31:23:0701004).



# 1. Перечень и сведения о площади образуемых земельных участков

№ п/п	Условный номер образуемого земельного участка	Номер характерных точек образуемого земельного участка	Кадастровый номер земельных участков, из которых образуются земельные участки	Площадь образуемых земельных участков, кв. м.	Способы образования земельных участков	Сведения об отнесении (неотнесении) образуемых земельных участков к территории общего пользования	Сведения об отнесении образуемого земельного участка к определенной категории земель или сведения о необходимости перевода земельного участка из состава земель одной категории в другую
1	2	3	4	5	6	7	8
1.	:ЗУ 11	1, 2, 3, 4, 5, 6, 7	31:23:0701004:363	1 026	Формирование земельного участка из земель собственность на которые не разграничена	Не относится к территории общего пользования	Земли населенных пунктов
2.	:ЗУ 12	1,2,8,9,10,11,12,13,14,15,16,17,18	31:23:0701004:364	1 312	Формирование земельного участка из земель собственность на которые не разграничена	Не относится к территории общего пользования	Земли населенных пунктов
3.	:ЗУ 21	19,20,21,22,23,24,25,26	31:23:0701004:365	873	Формирование земельного участка из земель собственность на которые не разграничена	Не относится к территории общего пользования	Земли населенных пунктов
4.	:ЗУ 22	20,21,22,23,27,28,29,30	31:23:0701004:366	597	Формирование земельного участка из земель собственность на которые не разграничена	Не относится к территории общего пользования	Земли населенных пунктов

5.	:3У 24	14,15,16,31,32,33,34,35,36	31:23:0701004:3У1	908	Формирование земельного участка из земель собственность на которые не разграничена	Не относится к территории общего пользования	Земли населенных пунктов
6.	:3У 99	68,69,70,71,72	31:23:0701004:3У1	1 570	Формирование земельного участка из земель собственность на которые не разграничена	Не относится к территории общего пользования	Земли населенных пунктов
7.	:3У 100	37,38,39,40,41,42,43,44,45	31:23:0701004:375	1 216	Формирование земельного участка из земель собственность на которые не разграничена	Не относится к территории общего пользования	Земли населенных пунктов
8.	:3У 101	46,47,48,49,50,51	31:23:0701004:3У1	75	Формирование земельного участка из земель собственность на которые не разграничена	Не относится к территории общего пользования	Земли населенных пунктов
9.	:3У 102	52,53,54,55	31:23:0701004:3У1	900	Формирование земельного участка из земель собственность на которые не разграничена	Не относится к территории общего пользования	Земли населенных пунктов
10.	:3У 103	56,57,58,59,60,61,62,63,64,65,66,67	31:23:0701004:367	3 050	Формирование земельного участка из земель собственность на которые не разграничена	Не относится к территории общего пользования	Земли населенных пунктов
11.	:3У 104	73,74,75,76,77,78,79,80	31:23:0701004:368	1 000	Формирование земельного участка из земель собственность на которые не разграничена	Не относится к территории общего пользования	Земли населенных пунктов

12.	:3У 105	74,75,76,77, 78,79,80,81, 82,83,84	31:23:0701004:369	1 290	Формирование земельного участка из земель собственность на которые не раз- граничена	Не относится к тер- ритории общего пользования	Земли населен- ных пунктов
13.	:3У 106	85,86,87,88, 89,90,91,92, 93,94,95,96, 97,98,99,100, 101,102,103, 104,105,106, 107	31:23:0701004:370	1 194	Формирование земельного участка из земель собственность на которые не раз- граничена	Не относится к тер- ритории общего пользования	Земли населен- ных пунктов
14.	:3У 107	109-266	31:23:0701004:3У1	36 830	Формирование земельного участка из земель собственность на которые не раз- граничена	Земельные участки (территория) обще- го пользования	Земли населен- ных пунктов
15.	:3У 111	267, 268, 269, 270, 271, 272, 273, 274, 275, 276	31:23:0701004:69	3 157	Перераспреде- ление земельного участка с кадаст- ровым номером 31:23:0701004:69 и земель, соб- ственность на ко- торые не разграничена	Не относится к тер- ритории общего пользования	Земли населен- ных пунктов
16.	:3У 112	277, 278, 279, 280, 281	31:23:0701004:156	3 482	Перераспреде- ление земельного участка с кадаст- ровым номером 31:23:0701004:15 6 и земель, соб- ственность на ко- торые не разграничена	Не относится к тер- ритории общего пользования	Земли населен- ных пунктов

## 2. Перечень координат характерных точек образуемых земельных участков

№	X	Y
<b>:3У 11</b>		
1	396091,13	2264137,80
2	396084,58	2264173,51
3	396084,73	2264174,64
4	396111,89	2264178,80
5	396112,12	2264177,73
6	396117,87	2264150,61
7	396119,18	2264144,48
<b>:3У 12</b>		
1	396091,13	2264137,80
2	396084,58	2264173,51
8	396060,20	2264130,92
9	396059,83	2264135,96
10	396057,50	2264145,59
11	396054,61	2264156,85
12	396053,86	2264156,68
13	396053,05	2264162,09
14	396050,33	2264171,28
15	396049,58	2264173,80
16	396053,98	2264174,74
17	396064,12	2264177,47
18	396066,35	2264172,01
<b>:3У 21</b>		
19	396076,54	2264179,58
20	396076,12	2264181,33
21	396072,09	2264208,73
22	396069,39	2264218,83
23	396067,44	2264226,67
24	396083,10	2264230,84
25	396085,01	2264231,26
26	396094,76	2264181,61
<b>:3У 22</b>		
20	396076,12	2264181,33
21	396072,09	2264208,73
22	396069,39	2264218,83
23	396067,44	2264226,67
27	396064,20	2264180,03
28	396054,68	2264221,63
29	396058,41	2264222,99
30	396059,04	2264224,50

<b>:3У 24</b>		
14	396050,33	2264171,28
15	396049,58	2264173,80
16	396053,98	2264174,74
31	396034,13	2264168,20
32	396032,43	2264175,23
33	396030,25	2264186,68
34	396024,92	2264210,91
35	396024,21	2264214,14
36	396043,41	2264218,86
<b>:3У 100</b>		
37	395884,32	2264579,49
38	395896,26	2264572,84
39	395882,44	2264539,48
40	395857,10	2264553,66
41	395858,02	2264555,79
42	395850,49	2264560,06
43	395836,89	2264566,34
44	395846,05	2264582,72
45	395876,68	2264565,80
<b>:3У 101</b>		
46	395767,89	2264346,55
47	395771,29	2264345,69
48	395770,77	2264343,70
49	395769,16	2264337,38
50	395760,64	2264339,58
51	395762,75	2264347,88
<b>:3У 103</b>		
56	395780,99	2264331,86
57	395771,29	2264343,30
58	395771,99	2264347,01
59	395766,40	2264348,14
60	395754,87	2264359,51
61	395776,82	2264419,17
62	395797,32	2264413,23
63	395803,72	2264385,66
64	395802,92	2264344,33
65	395802,76	2264332,30
66	395795,26	2264329,35
67	395795,18	2264327,07
<b>:3У 102</b>		
52	395749,35	2264335,81

53	395694,65	2264355,56
54	395699,94	2264370,20
55	395754,41	2264350,41
<b>:3Y 99</b>		
68	395947,41	2264802,31
69	395972,78	2264846,95
70	395999,96	2264829,20
71	395983,49	2264794,92
72	395956,44	2264797,22
<b>:3Y 104</b>		
73	396120,12	2264961,49
74	396111,19	2264968,30
75	396124,83	2264988,57
76	396126,66	2264991,27
77	396151,75	2264973,27
78	396143,50	2264961,40
79	396149,93	2264957,06
80	396143,38	2264943,11
<b>:3Y 105</b>		
74	396111,19	2264968,30
75	396124,83	2264988,57
81	396067,91	2265001,30
82	396084,48	2265022,88
83	396091,81	2265017,63
84	396088,80	2265013,40
<b>:3Y 106</b>		
85	396104,31	2265017,60
86	396105,65	2265020,27
87	396100,98	2265022,64
88	396101,70	2265023,12
89	396095,28	2265027,09
90	396090,49	2265030,62
91	396096,56	2265039,32
92	396105,91	2265051,17
93	396112,10	2265046,72
94	396115,00	2265044,92
95	396118,43	2265042,38
96	396118,05	2265042,05
97	396126,56	2265036,10
98	396126,77	2265036,35
99	396129,70	2265034,33
100	396130,70	2265035,53
101	396132,30	2265034,61
102	396140,66	2265028,71
103	396137,55	2265023,64
104	396139,71	2265022,02

105	396133,97	2265013,65
106	396130,07	2265008,83
107	396128,02	2265010,58
<b>:3Y 108</b>		
85	396104,31	2265017,60
86	396105,65	2265020,27
87	396100,98	2265022,64
88	396101,70	2265023,12
89	396095,28	2265027,09
90	396090,49	2265030,62
91	396096,56	2265039,32
92	396105,91	2265051,17
93	396112,10	2265046,72
94	396115,00	2265044,92
95	396118,43	2265042,38
96	396118,05	2265042,05
97	396126,56	2265036,10
98	396126,77	2265036,35
99	396129,70	2265034,33
100	396130,70	2265035,53
101	396132,30	2265034,61
102	396140,66	2265028,71
103	396137,55	2265023,64
104	396139,71	2265022,02
105	396133,97	2265013,65
106	396130,07	2265008,83
107	396128,02	2265010,58
108	396123,87	2265005,05
<b>:3Y 107</b>		
109	395916,98	2264280,80
110	395836,59	2264277,89
111	395822,66	2264278,70
112	395815,73	2264290,52
113	395814,70	2264384,09
114	395814,26	2264386,83
115	395809,52	2264415,46
116	395801,84	2264458,10
117	395788,95	2264547,65
118	395797,90	2264564,45
119	395835,06	2264631,18
120	395882,29	2264716,70
121	395894,22	2264737,44
122	395905,90	2264744,51
123	395973,64	2264722,62
124	396124,91	2264672,04
125	396140,56	2264667,21

126	396146,72	2264664,88
127	396149,88	2264657,23
128	396152,71	2264648,74
129	396121,57	2264564,81
130	396110,65	2264535,67
131	396066,30	2264416,91
132	396027,93	2264313,32
133	396015,42	2264280,72
134	396010,61	2264271,87
135	395994,18	2264268,46
136	395945,29	2264277,04
137	395925,52	2264280,72
138	395990,97	2264257,77
139	395992,15	2264247,37
140	395992,20	2264247,12
141	395997,63	2264225,92
142	396114,28	2264256,41
143	396120,31	2264252,23
144	396124,86	2264252,84
145	396127,59	2264241,62
146	396103,99	2264236,99
147	395991,65	2264211,05
148	395987,87	2264202,10
149	395987,72	2264198,86
150	396001,48	2264151,87
151	395996,78	2264142,40
152	396009,68	2264090,88
153	396031,65	2264113,55
154	396042,03	2264124,90
155	396055,45	2264128,97
156	396130,31	2264145,47
157	396131,25	2264139,05
158	396059,67	2264122,99
159	396047,60	2264118,83
160	396037,96	2264111,07
161	396018,55	2264090,73
162	396011,24	2264084,20
163	396011,02	2264084,04
164	396007,46	2264081,67
165	395994,22	2264081,25
166	395929,43	2264079,02
167	395954,96	2264083,56
168	395965,45	2264085,35
169	395996,07	2264085,03
170	396001,58	2264086,87
171	395996,57	2264107,92

172	395984,62	2264157,13
173	395974,65	2264193,11
174	395975,45	2264193,23
175	395973,54	2264200,58
176	395973,30	2264202,21
177	395981,38	2264206,36
178	395983,18	2264214,27
179	395983,06	2264218,31
180	395978,00	2264260,17
181	395931,33	2264268,81
182	395895,22	2264267,42
183	395829,96	2264264,56
184	395815,45	2264263,55
185	395814,97	2264220,03
186	395814,97	2264205,10
187	395811,22	2264192,48
188	395809,33	2264185,05
189	395802,00	2264181,39
190	395794,13	2264177,89
191	395763,16	2264175,82
192	395739,72	2264175,29
193	395739,14	2264167,91
194	395784,27	2264101,01
195	395765,58	2264092,63
196	395763,24	2264095,83
197	395752,42	2264113,93
198	395721,42	2264161,37
199	395687,86	2264160,15
200	395681,62	2264168,26
201	395561,67	2264160,80
202	395551,18	2264152,16
203	395544,89	2264154,26
204	395545,51	2264165,31
205	395553,15	2264180,30
206	395570,63	2264180,83
207	395790,55	2264190,47
208	395800,28	2264203,83
209	395801,40	2264257,41
210	395804,31	2264386,63
211	395777,51	2264519,76
212	395772,31	2264549,52
213	395787,05	2264572,21
214	395942,94	2264848,66
215	395961,00	2264884,04
216	395977,96	2264913,27
217	396012,25	2264957,42

218	396009,77	2264954,16
219	395974,36	2264890,18
220	395959,21	2264860,93
221	395916,38	2264778,36
222	395911,17	2264769,42
223	395915,96	2264760,88
224	396024,36	2264725,98
225	396115,07	2264696,05
226	396149,45	2264676,46
227	396158,00	2264671,62
228	396158,56	2264671,14
229	396158,77	2264670,83
230	396164,15	2264660,83
231	396164,39	2264659,91
232	396164,60	2264646,34
233	396164,50	2264645,67
234	396159,60	2264631,13
235	396110,87	2264507,94
236	396051,57	2264349,33
237	396027,28	2264274,65
238	396026,97	2264274,06
239	396017,34	2264261,41
240	396016,33	2264260,71
241	396003,53	2264256,91
242	395991,44	2264257,68
243	395786,38	2264097,44
244	395789,24	2264096,97
245	395793,90	2264093,33
246	395815,08	2264084,19
247	395841,47	2264080,08
248	395861,01	2264076,91
249	395851,15	2264067,30
250	395836,66	2264070,62
251	395807,53	2264078,94
252	395786,99	2264085,39
253	395777,13	2264076,42
254	395772,52	2264074,39
255	395760,77	2264070,13
256	395738,02	2264065,00
257	395691,82	2264060,87
258	395659,85	2264058,64
259	395577,24	2264065,00
260	395688,63	2264071,42
261	395699,94	2264071,55
262	395747,51	2264080,05
263	396265,60	2265193,68

264	396277,90	2265203,50
265	396306,12	2265169,16
266	396297,18	2265157,40
<b>:3Y 111</b>		
267	396245,24	2264477,95
268	396215,1	2264477,95
269	396205,85	2264487,2
270	396255,37	2264543,64
271	396263,57	2264544,1
272	396283,66	2264545,27
273	396285,19	2264522,95
274	396286,52	2264502,11
275	396286,91	2264500,73
276	396266,59	2264499,39
<b>:3Y 112</b>		
277	396263,01	2264555,15
278	396245,79	2264571,39
279	396244,64	2264614,44
280	396304,56	2264617,56
281	396307,04	2264557,92

**5.Сведения о границах территории, применительно к которой осуществляется подготовка проекта межевания**

№	X	Y
1	395831,61	2264047,58
2	395752,52	2264052,82
3	395547,35	2264066,29
4	395537,10	2264067,44
5	395545,38	2264163,69
6	395692,47	2264462,22
7	395722,94	2264515,77
8	395815,77	2264636,49
9	395890,22	2264763,18
10	395977,96	2264913,27
11	396054,57	2265011,47
12	396249,53	2265240,89
13	396307,30	2265170,72
14	396255,71	2265102,72

15	396240,54	2265046,37
16	396247,04	2264962,92
17	396265,14	2264899,25
18	396362,09	2264559,98
19	396372,25	2264499,52
20	396377,80	2264380,05
21	396376,86	2264309,80
22	396388,61	2264223,35
23	396408,62	2264174,03
24	396466,20	2264086,11
25	396363,04	2264085,09
26	396165,99	2264087,00
27	395883,85	2264077,47
28	395861,01	2264076,91
29	395841,33	2264057,71

**6. Перечень координат характерных точек устанавливаемых красных линий**

№	X	Y
1	395992,98	2264923,80
2	395911,94	2264771,50
3	395994,16	2264736,99
4	396027,79	2264727,30
5	396132,63	2264697,35
6	396162,34	2264687,50
7	396172,36	2264663,08
8	396168,87	2264640,96
9	396041,25	2264289,64
10	396030,93	2264261,23
11	396028,01	2264255,34
12	395993,38	2264246,54
13	395998,30	2264227,16
14	396056,46	2264241,92
15	396085,53	2264249,29
16	396114,62	2264256,67
17	396118,24	2264238,84
18	396089,97	2264233,10
19	396013,49	2264216,28
20	396003,14	2264213,73
21	395988,94	2264201,66
22	395993,51	2264181,78

23	395996,54	2264171,10
24	396004,38	2264157,03
25	395998,36	2264138,82
26	396010,88	2264083,24
27	396045,76	2264118,12
28	396137,18	2264141,48
29	396137,18	2264148,23
30	396015,03	2264280,16
31	396004,01	2264273,23
32	395992,56	2264273,23
33	395921,50	2264284,35
34	395823,51	2264281,32
35	395816,77	2264292,43
36	395816,77	2264389,82
37	395795,79	2264499,46
38	395829,18	2264564,43
39	395812,43	2264573,75
40	395831,90	2264608,69
41	395907,85	2264745,35
42	396146,47	2264668,02
43	396152,37	2264650,62
44	396231,63	2265219,56
45	396272,49	2265170,52
46	396290,59	2265148,70



### 1. Вид разрешенного использования образуемых земельных участков

№ п/п	Условный номер образуемого/кадастровый номер существующего земельного участка	Вид разрешенного использования
1.	:ЗУ 11	Блокированная жилая застройка (код вида 2.3)
2.	:ЗУ 12	Блокированная жилая застройка (код вида 2.3)
3.	:ЗУ 21	Блокированная жилая застройка (код вида 2.3)
4.	:ЗУ 22	Блокированная жилая застройка (код вида 2.3)
5.	:ЗУ 24	Блокированная жилая застройка (код вида 2.3)
6.	:ЗУ 99	Объекты дорожного сервиса (код вида 4.9.1)
7.	:ЗУ 100	Склады (код вида 6.9)
8.	:ЗУ 101	Склады (код вида 6.9)
9.	:ЗУ 102	Обеспечение сельскохозяйственного производства (1.18)
10.	:ЗУ 103	Склады (код вида 6.9)
11.	:ЗУ 104	Склады (код вида 6.9)
12.	:ЗУ 105	Склады (код вида 6.9)
13.	:ЗУ 106	Склады (код вида 6.9)
14.	:ЗУ 107	Улично-дорожная сеть (код вида 12.0.1)
15.	:ЗУ 111	Объекты дорожного сервиса (код вида 4.9.1)
16.	:ЗУ 112	Коммунальное обслуживание (код вида 3.1)



ЮРИДИЧЕСКАЯ КОМПАНИЯ  
**СТРОЙ-ПРАВО**

Общество с ограниченной ответственностью «СТРОИ-ПРАВО» (ООО «СТРОИ-ПРАВО»)  
Белгородская область, г. Белгород, ул. Сумская, д.8, офис 201. тел.: 8(4722)41-19-91, e-mail: [stroypravo31@gmail.com](mailto:stroypravo31@gmail.com), ИНН/КПП  
3123440543/312301001

## **ДОКУМЕНТАЦИЯ ПО ПЛАНИРОВКЕ ТЕРРИТОРИИ**

**в границах кадастрового квартала 31:23:0701004 в г. Алексеевка.**

### **РАЗДЕЛ II.**

**Проект внесения изменений в проект межевания территории.  
Графическая часть.**

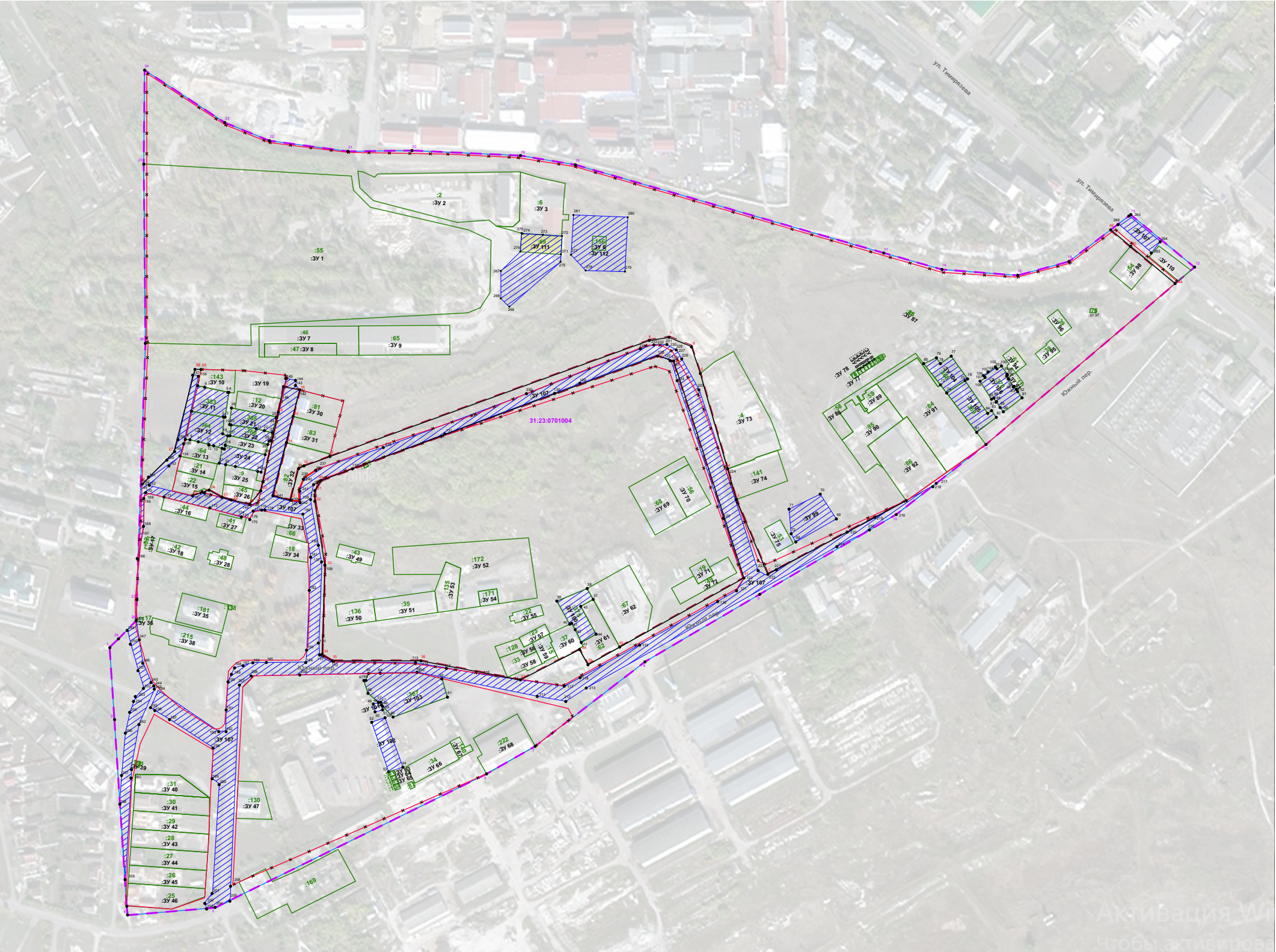
Директор

Фальков А.А.

**г. Белгород - 2022**



Чертеж межевания территории  
М 1:5000



Условные обозначения

- Границы территории, в отношении которой утвержден проект межевания
- 1 Номера характерных точек границ территории, в отношении которой утвержден проект межевания
- Устанавливаемые красные линии
- Границы земельных участков сведения о которых содержатся в ЕГРН
- Границы изменяемого земельного участка
- Границы образуемого земельного участка
- Условный номер образуемого земельного участка :ЗУ11
- 1 Номера характерных точек образуемых земельных участков
- Граница кадастрового квартала
- Линия отступа от красных линий в целях определения места допустимого размещения зданий, строений, сооружений
- Отменяемые красные линии
- 1 Номера характерных точек красных линий

Границы элементов планировочной структуры совпадают с красными линиями.

						№18 от 19.01.2022 г.		
						Документация по планировке территории расположенной в кадастровом квартале 31:23:0701004 г. Алексеевка.		
Изм.	Кол.уч	Лист	№Док.	Подп.	Дата	Основная часть	Стадия	Лист
Разраб.							ПМТ	1
Директор						Чертеж межевания территории М 1:5000		1





ЮРИДИЧЕСКАЯ КОМПАНИЯ  
**СТРОЙ-ПРАВО**

Общество с ограниченной ответственностью «СТРОЙ-ПРАВО» (ООО «СТРОЙ-ПРАВО»)  
Белгородская область, г. Белгород, ул. Сумская, д.8, офис 201. тел.: 8(4722)41-19-91, e-mail: [stroypravo31@gmail.com](mailto:stroypravo31@gmail.com),  
ИНН/КПП 3123440543/312301001

## **ДОКУМЕНТАЦИЯ ПО ПЛАНИРОВКЕ ТЕРРИТОРИИ**

**в границах кадастрового квартала 31:23:0701004 в г. Алексеевка.**

### **РАЗДЕЛ III.**

**Проект внесения изменений в проект межевания территории.  
Материалы по обоснованию.**

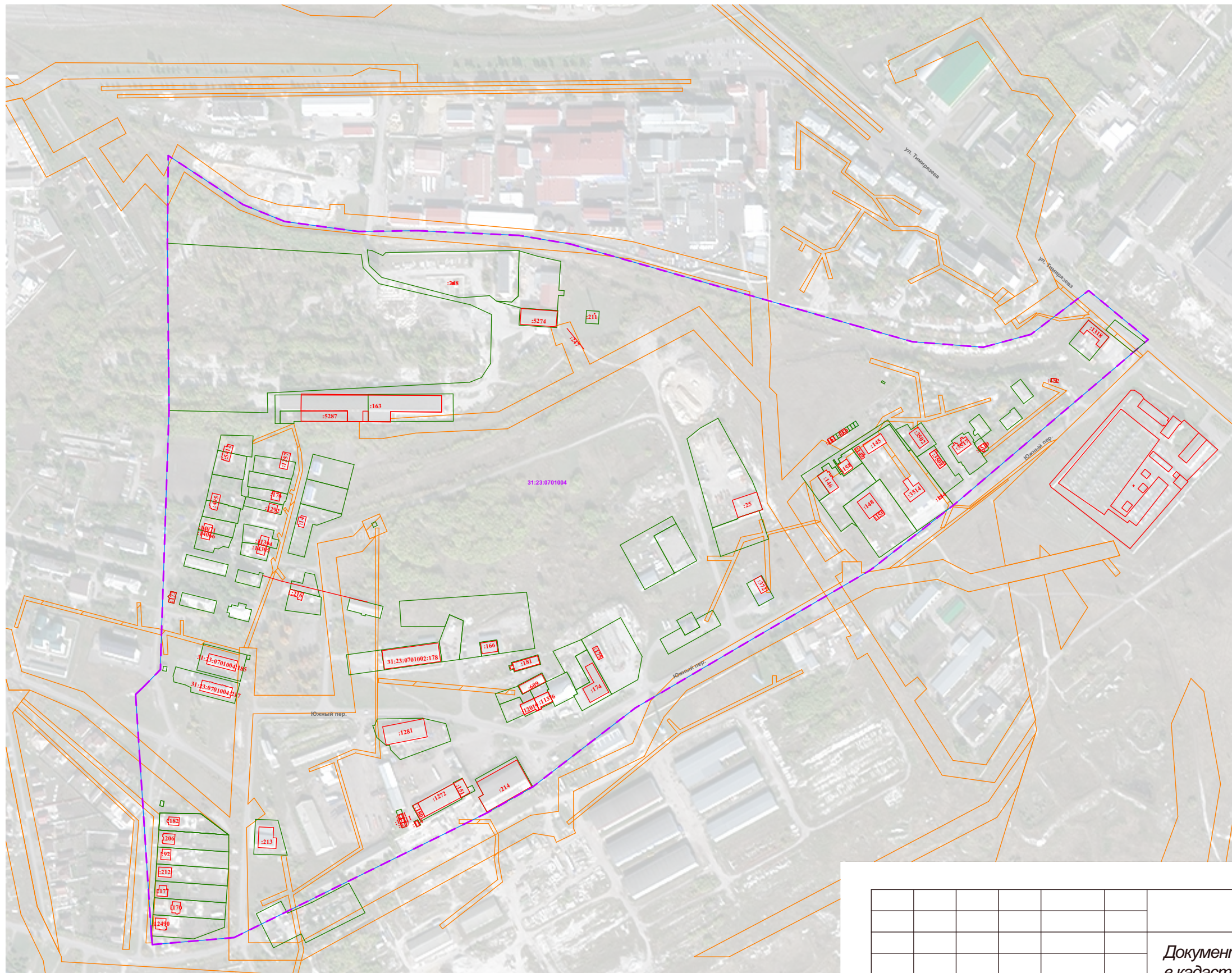
Директор

Фальков А.А.





**г. Белгород - 2022**




Чертеж материалов по обоснованию проекта межевания территории  
М 1:5000



### Условные обозначения

- |   |  |
|---|--|
|  | Границы территории, в отношении которой утвержден проект межевания |
|  | Границы земельных участков сведения о которых содержатся в ЕГРН    |
|  | <b>Существующие объекты капитального строительства</b>             |
|  | Границы охранных зон инженерных коммуникаций                       |

						№18 от 19.01.2022 г.			
						Документация по планировке территории расположенной в кадастровом квартале 31:23:0701004 г. Алексеевка.			
Изм.	Кол.уч	Лист	№Док.	Подп.	Дата				
Разраб.	Колесникова Ю.В.					Основная часть	Стадия	Лист	Листов
Директор	Фальков А.А.						ПМТ	1	1
						Чертеж материалов по обоснованию проекта межевания территории М 1:5000	 ООО "СТРОЙ-ПРАВО"		