

ФИЛИАЛ ППК «РОСКАДАСТР» ПО БЕЛГОРОДСКОЙ ОБЛАСТИ

ИНН 7708410783 ОГРН 1227700700633 КПП 770801001

автоинформатор (+74722) 73-25-50
тел.приемная (+74722) 31-81-75

Адрес: пр-т Б.Хмельницкого, 86Б
г. Белгород, 308007

e-mail: filial@31.kadastr.ru

Документация по планировке территории в составе проекта межевания территории в кадастровых кварталах 31:22:0703001, 31:22:0704001, 31:22:0704002, 31:22:0704003, 31:22:0704004, 31:22:0705001, 31:22:0705002, 31:22:0705003, 31:22:0705004, 31:22:0705005 (садоводческое товарищество «Строитель») Алексеевского муниципального округа Белгородской области

Проект межевания территории

Директор: _____ Ансимов А.В.



Белгород, 2025 г.

СОСТАВ ПРОЕКТА МЕЖЕВАНИЯ ТЕРРИТОРИИ:

Основная часть проекта межевания территории:

- 1) Текстовая часть проекта межевания территории;
- 2) Чертеж межевания территории М 1:2500.

Материалы по обоснованию проекта межевания территории:

- 1) Чертеж по обоснованию проекта межевания территории:

Чертеж, отображающий границы существующих земельных участков, границы зон с особыми условиями использования территорий, местоположение существующих объектов капитального строительства, границы особо охраняемых природных территорий, границы территорий объектов культурного наследия, границы лесничеств, участков лесничеств, лесных кварталов, лесотаксационных выделов или частей лесотаксационных выделов М 1:2500.

					«Документация по планировке территории в составе проекта межевания территории в кадастровых кварталах 31:22:0703001, 31:22:0704001, 31:22:0704002, 31:22:0704003, 31:22:0704004, 31:22:0705001, 31:22:0705002, 31:22:0705003, 31:22:0705004, 31:22:0705005 (садоводческое товарищество «Строитель») Алексеевского муниципального округа Белгородской области»			
Изм.	Лист	№ докум.	Подпись	Дата				
Разраб.		Бондаренко М.Ю.			Основная часть			
Провер.								
					Лит.	Лист	Листов	
					п		1	40
					Филиал ППК «Роскадастр» по Белгородской области			

Основная часть проекта межевания территории.

Содержание текстовой части проекта межевания территории:

1. Нормативно-правовое основание.....	3
2. Исходные данные для проектирования.....	4
3. Проектное решение.....	5
4. Перечень и сведения о площади земельных участков, координаты которых уточняются проектом.....	5
5. Перечень и сведения о площади изменяемых земельных участков.....	9
6. Перечень и сведения о площади образуемых земельных участков, в том числе возможные способы их образования.....	13
7. Перечень и сведения о площади образуемых земельных участков, которые будут отнесены к территориям общего пользования или имуществу общего пользования, в том числе в отношении которых предполагаются резервирование и (или) изъятие для государственных и муниципальных нужд.....	28
8. Сведения о границах территории, в отношении которой утвержден проект межевания территории, содержащие перечень координат характерных точек этих границ в системе координат, используемой для ведения ЕГРН.....	28
9. Перечень координат характерных точек границы красной линией.....	29

1. Нормативно-правовое основание

На основании муниципального контракта от 27.12.2024 г. № 211-24 на оказание услуги по подготовке проектов межевания территории на территории Алексеевского муниципального округа Белгородской области выполнены работы по подготовке проекта межевания территории на территории кадастровых кварталов 31:22:0703001, 31:22:0704001, 31:22:0704002, 31:22:0704003, 31:22:0704004, 31:22:0705001, 31:22:0705002, 31:22:0705003, 31:22:0705004, 31:22:0705005 (садоводческое товарищество «Строитель»).

Заказчик: Администрация Алексеевского муниципального округа Белгородской области.

Исполнитель: Филиал Публично-правовой компании «Роскадастр» по Белгородской области.

В соответствии со ст. 43 Градостроительного кодекса РФ проект межевания территории на территории в границах кадастровых кварталов 31:22:0703001, 31:22:0704001, 31:22:0704002, 31:22:0704003, 31:22:0704004, 31:22:0705001, 31:22:0705002, 31:22:0705003, 31:22:0705004, 31:22:0705005 (садоводческое товарищество «Строитель») подготовлен для:

- определения местоположения границ образуемых и изменяемых земельных участков;

- установления красных линий для застроенных территорий, в границах которых не планируется размещение новых объектов капитального строительства, а также для установления красных линий в связи с образованием и (или) изменением земельного участка, расположенного в границах территории, применительно к которой не предусматривается осуществление комплексного развития территории, при условии, что такое установление влечет за собой исключительно изменение границ территории общего пользования.

Подготовка проекта межевания территории осуществлялась в соответствии с документами территориального планирования и нормативно-правовыми актами:

- Правила землепользования и застройки Алексеевского городского округа Белгородской области, утвержденные распоряжением департамента строительства и транспорта Белгородской области от 27.12.2018 г. № 777, в редакции приказа управления архитектуры и градостроительства Белгородской области от 19.03.2024г. № 128-ОД-Н «О внесении изменений в правила землепользования и застройки Алексеевского городского округа Белгородской области»;

- Градостроительный кодекс Российской Федерации от 29.12.2004 г. № 190-ФЗ;

- Земельный кодекс Российской Федерации от 25.10.2001 г. № 136-ФЗ;

- Федеральный закон «О государственной регистрации недвижимости» от 13.07.2015 г. № 218-ФЗ.

В соответствии с Правилами выполнения инженерных изысканий, необходимых для подготовки документации по планировке территории, утвержденных Постановлением правительства РФ от 31.03.2017 г. №402, проект межевания территории подготовлен в соответствии с материалами инженерно-геодезических изысканий.

					«Документация по планировке территории в составе проекта межевания территории в кадастровых кварталах 31:22:0703001, 31:22:0704001, 31:22:0704002, 31:22:0704003, 31:22:0704004, 31:22:0705001, 31:22:0705002, 31:22:0705003, 31:22:0705004, 31:22:0705005 (садоводческое товарищество «Строитель») Алексеевского муниципального округа Белгородской области»	Лист
Изм.	Лист	№ докум.	Подпись	Дата		3

2. Исходные данные для проектирования

Разработка проекта межевания территории на территории Алексеевского муниципального округа Белгородской области осуществлена применительно к территории, расположенной в пределах кадастровых кварталов 31:22:0703001, 31:22:0704001, 31:22:0704002, 31:22:0704003, 31:22:0704004, 31:22:0705001, 31:22:0705002, 31:22:0705003, 31:22:0705004, 31:22:0705005 (садоводческое товарищество «Строитель»), ограниченных территорией СПК «Нива», территорией СТ «Опытник», территорией СТ «Колос», территорией СТ «Строитель» смежного кадастрового квартала 31:22:0701001.

Общая площадь территории, принятой для разработки проекта межевания территории, составляет 166 573 м² (17 га).

В соответствии со сведениями Правил землепользования и застройки Алексеевского городского округа Белгородской области участок проектирования расположен в пределах территориальной зоны СХ-3 (Зона ведения садоводства и огородничества, личного подсобного хозяйства), и ограничен:

- с севера – территорией СПК «Нива»;
- с востока – территорией СТ «Опытник»;
- с юга – территорией СТ «Колос»;
- с запада – территорией СТ «Строитель» смежного кадастрового квартала 31:22:0701001.

В качестве исходных данных для разработки проекта были использованы сведения Единого государственного реестра недвижимости (далее – ЕГРН): выписка из ЕГРН от 24.12.2024 г. в отношении кадастрового квартала 31:22:0703001, выписка из ЕГРН от 24.12.2024 г. в отношении кадастрового квартала 31:22:0704001, выписка из ЕГРН от 25.01.2025 г. в отношении кадастрового квартала 31:22:0704002, выписка из ЕГРН от 25.01.2025 г. в отношении кадастрового квартала 31:22:0704003, выписка из ЕГРН от 25.01.2025 г. в отношении кадастрового квартала 31:22:0704004, выписка из ЕГРН от 18.10.2024 г. в отношении кадастрового квартала 31:22:0705001, выписка из ЕГРН от 22.01.2025 г. в отношении кадастрового квартала 31:22:0705002, выписка из ЕГРН от 24.12.2024 г. в отношении кадастрового квартала 31:22:0705003, выписка из ЕГРН от 24.12.2024 г. в отношении кадастрового квартала 31:22:0705004, выписка из ЕГРН от 18.12.2024 г. в отношении кадастрового квартала 31:22:0705005.

Согласно ответу Управления государственной охраны объектов культурного наследия Белгородской области от 11.02.2025 г. № 30-17/299 на территории кадастровых кварталов 31:22:0703001, 31:22:0704001, 31:22:0704002, 31:22:0704003, 31:22:0704004, 31:22:0705001, 31:22:0705002, 31:22:0705003, 31:22:0705004, 31:22:0705005 (садоводческое товарищество «Строитель») отсутствуют объекты культурного наследия, включенные в Единый государственный реестр объектов культурного наследия (памятников истории и культуры) народов Российской Федерации, выявленные объекты культурного наследия.

Согласно ответу Министерства природопользования Белгородской области (Департамента лесного хозяйства) от 26.03.2025 г. № 24-03/02/409, проектируемая

					«Документация по планировке территории в составе проекта межевания территории в кадастровых кварталах 31:22:0703001, 31:22:0704001, 31:22:0704002, 31:22:0704003, 31:22:0704004, 31:22:0705001, 31:22:0705002, 31:22:0705003, 31:22:0705004, 31:22:0705005 (садоводческое товарищество «Строитель») Алексеевского муниципального округа Белгородской области»	Лист
Изм.	Лист	№ докум.	Подпись	Дата		4

территория, расположенная на территории кадастрового кадастровых кварталов 31:22:0703001, 31:22:0704001, 31:22:0704002, 31:22:0704003, 31:22:0704004, 31:22:0705001, 31:22:0705002, 31:22:0705003, 31:22:0705004, 31:22:0705005 (садоводческое товарищество «Строитель») не нарушает границ земель лесного фонда РФ и не пересекает границ особо охраняемых природных территорий.

При подготовке проекта межевания территории определение местоположения границ образуемых земельных участков осуществлялось в соответствии с градостроительными регламентами и нормами отвода земельных участков для конкретных видов деятельности, иными требованиями к образуемым и изменяемым земельным участкам, установленными федеральными законами, законами Белгородской области, документами территориального планирования и прочими нормативно-правовыми актами и документами.

Согласно п. 2 ст. 39 Правил землепользования и застройки Алексеевского городского округа Белгородской области в зоне СХ-3 (зона ведения садоводства и огородничества, личного подсобного хозяйства), предельная минимальная площадь земельного участка - 500 м², предельная максимальная площадь земельного участка – 1500 м². Длина и ширина земельных участков не подлежат установлению.

Разработка проекта межевания территории осуществлялась применительно к территории, в границах которой находятся земельные участки, стоящие на государственном кадастровом учете.

Проект межевания выполнен в местной системе координат, принятой для ведения ЕГРН на территории Белгородской области – МСК-31 зона 2.

3. Проектное решение

Проектом предлагается:

1. Уточнить границы **28** земельных участков (*Таблица 1*);
2. Изменить границы **24** земельных участков (*Таблица 2*);
3. Образовать **143** земельных участка, сведения о площади которых и возможных способах их образования приведены в *Таблице 3* и *Таблице 4*.

4. Перечень и сведения о площади земельных участков, координаты которых уточняются проектом

№ п/п	Кадастровый номер земельного участка	Площадь земельного участка, кв.м	Площадь земельного участка по сведениям ЕГРН, кв.м.	Кадастровый квартал и (или) адрес	Вид ТЗ	Основные виды разрешенного использования земельных участков	Возможные способы образования земельных участков
1	31:22:0705003:4	397	400	31:22:0703001, Белгородская область, р-н Алексеевский, Садоводческое товарищество "Строитель"	СХ-3	Для ведения коллективного садоводства	Уточнение границ земельного участка

					«Документация по планировке территории в составе проекта межевания территории в кадастровых кварталах 31:22:0703001, 31:22:0704001, 31:22:0704002, 31:22:0704003, 31:22:0704004, 31:22:0705001, 31:22:0705002, 31:22:0705003, 31:22:0705004, 31:22:0705005 (садоводческое товарищество «Строитель») Алексеевского муниципального округа Белгородской области»		Лист 5
Изм.	Лист	№ докум.	Подпись	Дата			

2	31:22:0000000:823	399	400	31:22:0703001, Белгородская область, р-н Алексеевский, Садоводческое товарищество "Строитель"	CX-3	Для коллек- тивного садо- водства	Уточнение гра- ниц земельного участка
3	31:22:0000000:946	400	400	31:22:0703001, Белгородская область, р-н Алексеевский, Садоводческое товарищество "Строитель"	CX-3	Для коллек- тивного садо- водства	Уточнение гра- ниц земельного участка
4	31:22:0705003:22	370	400	31:22:0703001, Белгородская область, р-н Алексеевский, Садоводческое товарищество "Строитель"	CX-3	Для коллек- тивного садо- водства	Уточнение гра- ниц земельного участка
5	31:22:0000000:854	376	400	31:22:0703001, Белгородская область, р-н Алексеевский, Садоводческое товарищество "Строитель"	CX-3	Для коллек- тивного садо- водства	Уточнение гра- ниц земельного участка
6	31:22:0000000:870	400	400	31:22:0703001, Белгородская область, р-н Алексеевский, садоводческое товарищество "Строитель"	CX-3	Для коллек- тивного садо- водства	Уточнение гра- ниц земельного участка
7	31:22:0000000:961	439	400	31:22:0703001, Белгородская область, р-н Алексеевский, садоводческое товарищество "Строитель"	CX-3	Для коллек- тивного садо- водства	Уточнение гра- ниц земельного участка
8	31:22:0000000:1026	400	400	31:22:0703001, Белгородская область, р-н Алексеевский, садоводческое товарищество "Строитель"	CX-3	Для коллек- тивного садо- водства	Уточнение гра- ниц земельного участка
9	31:22:0000000:1113	400	400	31:22:0703001, Белгородская область, р-н Алексеевский, садоводческое товарищество "Строитель"	CX-3	Для коллек- тивного садо- водства	Уточнение гра- ниц земельного участка
10	31:22:0000000:1170	436	400	31:22:0703001, Белгородская область, р-н Алексеевский, садоводческое товарищество "Строитель"	CX-3	Для коллек- тивного садо- водства	Уточнение гра- ниц земельного участка

11	31:22:0000000:1472	598	600	31:22:0704002, Российская Фе- дерация, Белго- родская область, м.р-н "Алексеев- ский район и город Алексеев- ка" Белгород- ской области, садоводческое товарищество "Строитель"	CX-3	Для коллек- тивного садо- водства	Уточнение гра- ниц земельного участка
12	31:22:0000000:1610	601	600	31:22:0704002, Российская Фе- дерация, Белго- родская область, м.р-н "Алексеев- ский район и город Алексеев- ка" Белгород- ской области, садоводческое товарищество "Строитель"	CX-3	Для коллек- тивного садо- водства	Уточнение гра- ниц земельного участка
13	31:22:0705003:23	400	400	31:22:0704001, Белгородская область, р-н Алексеевский, садоводческое товарищество "Строитель"	CX-3	Для коллек- тивного садо- водства	Уточнение гра- ниц земельного участка
14	31:22:0000000:993	400	400	31:22:0705003, Белгородская область, р-н Алексеевский, садоводческое товарищество "Строитель"	CX-3	Для коллек- тивного садо- водства	Уточнение гра- ниц земельного участка
15	31:22:0000000:832	400	400	31:22:0705003, Белгородская область, р-н Алексеевский, садоводческое товарищество "Строитель"	CX-3	Для коллек- тивного садо- водства	Уточнение гра- ниц земельного участка
16	31:22:0000000:989	390	400	31:22:0705003, Белгородская область, р-н Алексеевский, садоводческое товарищество "Строитель"	CX-3	Для коллек- тивного садо- водства	Уточнение гра- ниц земельного участка
17	31:22:0000000:1265	400	400	31:22:0705004, Белгородская область, р-н Алексеевский, садоводческое товарищество "Строитель"	CX-3	Для коллек- тивного садо- водства	Уточнение гра- ниц земельного участка
18	31:22:0000000:1444	400	400	Белгородская область, р-н Алексеевский, садоводческое	CX-3	Для коллек- тивного садо- водства	Уточнение гра- ниц земельного участка

					«Документация по планировке территории в составе проекта межевания территории в кадастровых кварталах 31:22:0703001, 31:22:0704001, 31:22:0704002, 31:22:0704003, 31:22:0704004, 31:22:0705001, 31:22:0705002, 31:22:0705003, 31:22:0705004, 31:22:0705005 (садоводческое товарищество «Строитель») Алексеевского муниципального округа Белгородской области»	Лист 7
Изм.	Лист	№ докум.	Подпись	Дата		

				товарищество "Строитель"			
19	31:22:0000000:830	418	400	31:22:0705005, Белгородская область, р-н Алексеевский, садоводческое товарищество "Строитель"	CX-3	Для коллек- тивного садо- водства	Уточнение гра- ниц земельного участка
20	31:22:0000000:1605	400	400	31:22:0705005, Белгородская область, р-н Алексеевский, садоводческое товарищество "Строитель"	CX-3	Для коллек- тивного садо- водства	Уточнение гра- ниц земельного участка
21	31:22:0000000:1090	400	400	31:22:0705005, Белгородская область, р-н Алексеевский, садоводческое товарищество "Строитель"	CX-3	Для коллек- тивного садо- водства	Уточнение гра- ниц земельного участка
22	31:22:0000000:1474	1000	1000	31:22:0705004, Белгородская область, р-н Алексеевский, садоводческое товарищество "Строитель"	CX-3	Для коллек- тивного садо- водства	Уточнение гра- ниц земельного участка
23	31:22:0000000:1825	400	400	31:22:0705004, Белгородская область, р-н Алексеевский, садоводческое товарищество "Строитель"	CX-3	Для коллек- тивного садо- водства	Уточнение гра- ниц земельного участка
24	31:22:0000000:1045	440	400	31:22:0703001, Белгородская область, р-н Алексеевский, садоводческое товарищество "Строитель"	CX-3	Для коллек- тивного садо- водства	Уточнение гра- ниц земельного участка
25	31:22:0000000:935	394	400	31:22:0705004, Белгородская область, р-н Алексеевский, садоводческое товарищество "Строитель"	CX-3	Для коллек- тивного садо- водства	Уточнение гра- ниц земельного участка
26	31:22:0705005:19	412	400	31:22:0703001, Белгородская область, р-н Алексеевский, садоводческое товарищество "Строитель"	CX-3	Для коллек- тивного садо- водства	Уточнение гра- ниц земельного участка
27	31:22:0000000:895	387	400	31:22:0000000, Белгородская область, р-н Алексеевский, садоводческое	CX-3	Для коллек- тивного садо- водства	Уточнение гра- ниц земельного участка

				товарищество "Строитель"			
28	31:22:0000000:2891	394	400	31:22:0000000, Белгородская область, р-н Алексеевский, садоводческое товарищество "Строитель"	СХ-3	Для коллек- тивного садо- водства	Уточнение гра- ниц земельного участка

5. Перечень и сведения о площади изменяемых земельных участков

Таблица 2

№п/ п	Кадастровый номер земельного участка	Пло- щадь земель- ного участ- ка, кв.м	Площадь земель- ного уча- стка по сведени- ям ЕГРН, кв.м.	Кадастровый квартал и (или) адрес	Вид ТЗ	Основные виды разре- шенного ис- пользования земельных участков	Возможные способы обра- зования зе- мельных уча- стков
1	31:22:0705005:6	410	400	31:22:0703001, Белгородская область, р-н Алексеевский, Садоводческое товарищество "Строитель"	СХ-3	Для садовод- ства	Исправление реестровой ошибки место- положения гра- ниц и площади земельного участка с када- стровым номе- ром 31:22:0705005:6
2	31:22:0705002:1	440	400	31:22:0705002, Белгородская область, р-н Алексеевский, Садоводческое товарищество "Строитель"	СХ-3	Для коллек- тивного садо- водства	Исправление реестровой ошибки место- положения гра- ниц и площади земельного участка с када- стровым номе- ром 31:22:0705002:1
3	31:22:0705005:1	410	398	31:22:0705005, Белгородская область, р-н Алексеевский, Садоводческое товарищество "Строитель"	СХ-3	Для ведения коллективно- го садоводст- ва	Исправление реестровой ошибки место- положения гра- ниц и площади земельного участка с када- стровым номе- ром 31:22:0705005:1
4	31:22:0705005:5	440	400	31:22:0705005, Белгородская область, р-н Алексеевский, Садоводческое товарищество "Строитель"	СХ-3	Для коллек- тивного садо- водства	Исправление реестровой ошибки место- положения гра- ниц и площади земельного участка с када- стровым номе- ром 31:22:0705005:5
5	31:22:0705001:4	400	400	31:22:0705001,	СХ-3	Для ведения	Исправление

					«Документация по планировке территории в составе проекта межевания территории в кадастровых кварталах 31:22:0703001, 31:22:0704001, 31:22:0704002, 31:22:0704003, 31:22:0704004, 31:22:0705001, 31:22:0705002, 31:22:0705003, 31:22:0705004, 31:22:0705005 (садоводческое товарищество «Строитель») Алексеевского муниципального округа Белгородской области»		Лист
Изм.	Лист	№ докум.	Подпись	Дата			9

				Белгородская область, р-н Алексеевский, Садоводческое товарищество "Строитель"		коллективно-го садоводства	реестровой ошибки местоположения границ и площади земельного участка с кадастровым номером 31:22:0705001:4
6	31:22:0705006:7	430	400	31:22:0705006, Белгородская область, р-н Алексеевский, Садоводческое товарищество "Строитель"	СХ-3	Для коллективного садоводства	Исправление реестровой ошибки местоположения границ и площади земельного участка с кадастровым номером 31:22:0705006:7
7	31:22:0705005:3	400	400	31:22:0705003, Белгородская область, р-н Алексеевский, Садоводческое товарищество "Строитель"	СХ-3	Для коллективного садоводства	Исправление реестровой ошибки местоположения границ и площади земельного участка с кадастровым номером 31:22:0705005:3
8	31:22:0705004:9	408	408	31:22:0705004, Белгородская область, р-н Алексеевский, Садоводческое товарищество "Строитель"	СХ-3	Для коллективного садоводства	Исправление реестровой ошибки местоположения границ и площади земельного участка с кадастровым номером 31:22:0705004:9
9	31:22:0705003:11	1197	1197	31:22:0705003, Белгородская область, р-н Алексеевский, Садоводческое товарищество "Строитель"	СХ-3	Для коллективного садоводства	Исправление реестровой ошибки местоположения границ и площади земельного участка с кадастровым номером 31:22:0705003:11
10	31:22:0705002:26	490	490	31:22:0705003, Белгородская область, р-н Алексеевский, Садоводческое товарищество "Строитель"	СХ-3	Для коллективного садоводства	Исправление реестровой ошибки местоположения границ и площади земельного участка с кадастровым номером 31:22:0705002:26
11	31:22:0705003:16	400	400	31:22:0705003, Белгородская	СХ-3	Для коллективного садоводства	Исправление реестровой

				область, р-н Алексеевский, Садоводческое товарищество "Строитель"		водства	ошибки место- положения гра- ниц и площади земельного участка с када- стровым номе- ром 31:22:0705003:1 6
12	31:22:0705003:12	418	400	31:22:0705003, Белгородская область, р-н Алексеевский, Садоводческое товарищество "Строитель-1"	СХ-3	Для коллек- тивного садо- водства	Исправление реестровой ошибки место- положения гра- ниц и площади земельного участка с када- стровым номе- ром 31:22:0705003:1 2
13	31:22:0705003:9	444	438	31:22:0705003, Белгородская область, р-н. Алексеевский	СХ-3	Для ведения коллективно- го садоводст- ва	Исправление реестровой ошибки место- положения гра- ниц и площади земельного участка с када- стровым номе- ром 31:22:0705003:9
14	31:22:0705003:13	398	400	31:22:0705003, Белгородская область, р-н Алексеевский, Садоводческое товарищество "Строитель"	СХ-3	Для коллек- тивного садо- водства	Исправление реестровой ошибки место- положения гра- ниц и площади земельного участка с када- стровым номе- ром 31:22:0705003:1 3
15	31:22:0705003:5	437	403	31:22:0705003, Белгородская область, р-н Алексеевский, Садоводческое товарищество "Строитель"	СХ-3	Для коллек- тивного садо- водства	Исправление реестровой ошибки место- положения гра- ниц и площади земельного участка с када- стровым номе- ром 31:22:0705003:5
16	31:22:0705003:17	430	400	31:22:0705003, Белгородская область, р-н Алексеевский, Садоводческое товарищество "Строитель"	СХ-3	Для коллек- тивного садо- водства	Исправление реестровой ошибки место- положения гра- ниц и площади земельного участка с када- стровым номе- ром 31:22:0705003:1 7
17	31:22:0705005:10	600	600	31:22:0705005,	СХ-3	Для коллек-	Исправление

				Белгородская область, р-н Алексеевский, Садоводческое товарищество "Строитель"		тивного садоводства	реестровой ошибки местоположения границ и площади земельного участка с кадастровым номером 31:22:0705005:10
18	31:22:0705004:3	400	400	31:22:0705004, Белгородская область, р-н Алексеевский, Садоводческое товарищество "Строитель"	СХ-3	Для коллективного садоводства	Исправление реестровой ошибки местоположения границ и площади земельного участка с кадастровым номером 31:22:0705005:3
19	31:22:0705006:3	407	407	31:22:0705006, Белгородская область, р-н Алексеевский, Садоводческое товарищество "Строитель"	СХ-3	Для ведения коллективного садоводства	Исправление реестровой ошибки местоположения границ и площади земельного участка с кадастровым номером 31:22:0705006:3
20	31:22:0705002:8	400	400	31:22:0705002, Белгородская область, р-н Алексеевский, Садоводческое товарищество "Строитель-1"	СХ-3	Для коллективного садоводства	Исправление реестровой ошибки местоположения границ и площади земельного участка с кадастровым номером 31:22:0705002:8
21	31:22:0000000:1777	400	400	31:22:0705001, Белгородская область, р-н Алексеевский, садоводческое товарищество "Строитель"	СХ-3	Для коллективного садоводства	Исправление реестровой ошибки местоположения границ и площади земельного участка с кадастровым номером 31:22:0000000:1777
22	31:22:0705005:15	428	400	31:22:0705005, Белгородская область, р-н Алексеевский, Садоводческое товарищество "Строитель"	СХ-3	Для ведения коллективного садоводства	Исправление реестровой ошибки местоположения границ и площади земельного участка с кадастровым номером 31:22:0705005:15
23	31:22:0705003:2	374	399	31:22:0705003,	СХ-3	Для коллек-	Исправление

				Белгородская область, р-н Алексеевский, Садоводческое товарищество "Строитель"		тивного садоводства	реестровой ошибки местоположения границ и площади земельного участка с кадастровым номером 31:22:0705003:2
24	31:22:0705003:4	397	400	31:22:0705003, Белгородская область, р-н Алексеевский, Садоводческое товарищество "Строитель"	СХ-3	Для коллективного садоводства	Исправление реестровой ошибки местоположения границ и площади земельного участка с кадастровым номером 31:22:0705003:4

6. Перечень и сведения о площади образуемых земельных участков, в том числе возможные способы их образования

Таблица 3

№ п/п	Условный номер земельного участка	Площадь земельного участка, кв.м.	Кадастровый квартал/адрес	Вид тер. зоны	Основные виды разрешенного использования земельных участков	Возможные способы образования земельных участков
1	ЗУ1	429	31:22:0703001, Белгородская область, р-н Алексеевский, Садоводческое товарищество "Строитель"	СХ-3	Ведение садоводства	Образование из земель, государственная собственность на которые не разграничена
2	ЗУ2	743	31:22:0703001, Белгородская область, р-н Алексеевский, Садоводческое товарищество "Строитель"	СХ-3	Ведение садоводства	Образование из земель, государственная собственность на которые не разграничена
3	ЗУ3	415	31:22:0703001, Белгородская область, р-н Алексеевский, Садоводческое товарищество "Строитель"	СХ-3	Ведение садоводства	Образование из земель, государственная собственность на которые не разграничена
4	ЗУ4	369	31:22:0703001, Белгородская область, р-н Алексеевский, Садоводческое товарищество "Строитель"	СХ-3	Ведение садоводства	Образование из земель, государственная собственность на которые не разграничена
5	ЗУ5	420	31:22:0703001, Белгородская область, р-н Алексеевский, Садоводческое товарищество "Строитель"	СХ-3	Ведение садоводства	Образование из земель, государственная собственность на которые не разграничена
6	ЗУ6	398	31:22:0703001, Белгородская область, р-н Алексеевский, Садоводческое товарищество "Строитель"	СХ-3	Ведение садоводства	Образование из земель, государственная собственность на которые не разграничена

			евский, Садоводческое товарищество "Строитель"			которые не разграничена
7	ЗУ7	501	31:22:0703001, Белгородская область, р-н Алексеевский, Садоводческое товарищество "Строитель"	СХ-3	Ведение садоводства	Образование из земель, государственная собственность на которые не разграничена
8	ЗУ8	412	31:22:0703001, Белгородская область, р-н Алексеевский, Садоводческое товарищество "Строитель"	СХ-3	Ведение садоводства	Образование из земель, государственная собственность на которые не разграничена
9	ЗУ9	476	31:22:0703001, Белгородская область, р-н Алексеевский, Садоводческое товарищество "Строитель"	СХ-3	Ведение садоводства	Образование из земель, государственная собственность на которые не разграничена
10	ЗУ10	334	31:22:0703001, Белгородская область, р-н Алексеевский, Садоводческое товарищество "Строитель"	СХ-3	Ведение садоводства	Образование из земель, государственная собственность на которые не разграничена
11	ЗУ11	332	31:22:0703001, Белгородская область, р-н Алексеевский, Садоводческое товарищество "Строитель"	СХ-3	Ведение садоводства	Образование из земель, государственная собственность на которые не разграничена
12	ЗУ12	441	31:22:0703001, Белгородская область, р-н Алексеевский, Садоводческое товарищество "Строитель"	СХ-3	Ведение садоводства	Образование из земель, государственная собственность на которые не разграничена
13	ЗУ13	402	31:22:0703001, Белгородская область, р-н Алексеевский, Садоводческое товарищество "Строитель"	СХ-3	Ведение садоводства	Образование из земель, государственная собственность на которые не разграничена
14	ЗУ14	419	31:22:0703001, Белгородская область, р-н Алексеевский, Садоводческое товарищество "Строитель"	СХ-3	Ведение садоводства	Образование из земель, государственная собственность на которые не разграничена
15	ЗУ15	641	31:22:0703001, Белгородская область, р-н Алексеевский, Садоводческое товарищество "Строитель"	СХ-3	Ведение садоводства	Образование из земель, государственная собственность на которые не разграничена
16	ЗУ16	731	31:22:0703001, Белгородская область, р-н Алексеевский, Садоводческое товарищество "Строитель"	СХ-3	Ведение садоводства	Образование из земель, государственная собственность на которые не разграничена

17	ЗУ17	481	31:22:0705001, Белгородская об- ласть, р-н Алексе- евский, Садовод- ческое товарище- ство "Строитель"	СХ-3	Ведение садо- водства	Образование из зе- мель, государствен- ная собственность на которые не разграни- чена
18	ЗУ18	435	31:22:0703001, Белгородская об- ласть, р-н Алексе- евский, Садовод- ческое товарище- ство "Строитель"	СХ-3	Ведение садо- водства	Образование из зе- мель, государствен- ная собственность на которые не разграни- чена
19	ЗУ19	410	31:22:0703001, Белгородская об- ласть, р-н Алексе- евский, Садовод- ческое товарище- ство "Строитель"	СХ-3	Ведение садо- водства	Образование из зе- мель, государствен- ная собственность на которые не разграни- чена
20	ЗУ20	319	31:22:0703001, Белгородская об- ласть, р-н Алексе- евский, Садовод- ческое товарище- ство "Строитель"	СХ-3	Ведение садо- водства	Образование из зе- мель, государствен- ная собственность на которые не разграни- чена
21	ЗУ21	359	31:22:0703001, Белгородская об- ласть, р-н Алексе- евский, Садовод- ческое товарище- ство "Строитель"	СХ-3	Ведение садо- водства	Образование из зе- мель, государствен- ная собственность на которые не разграни- чена
22	ЗУ22	304	31:22:0703001, Белгородская об- ласть, р-н Алексе- евский, Садовод- ческое товарище- ство "Строитель"	СХ-3	Ведение садо- водства	Образование из зе- мель, государствен- ная собственность на которые не разграни- чена
23	ЗУ23	303	31:22:0703001, Белгородская об- ласть, р-н Алексе- евский, Садовод- ческое товарище- ство "Строитель"	СХ-3	Ведение садо- водства	Образование из зе- мель, государствен- ная собственность на которые не разграни- чена
24	ЗУ24	521	31:22:0703001, Белгородская об- ласть, р-н Алексе- евский, Садовод- ческое товарище- ство "Строитель"	СХ-3	Ведение садо- водства	Образование из зе- мель, государствен- ная собственность на которые не разграни- чена
25	ЗУ25	411	31:22:0703001, Белгородская об- ласть, р-н Алексе- евский, Садовод- ческое товарище- ство "Строитель"	СХ-3	Ведение садо- водства	Образование из зе- мель, государствен- ная собственность на которые не разграни- чена
26	ЗУ26	495	31:22:0703001, Белгородская об- ласть, р-н Алексе- евский, Садовод- ческое товарище- ство "Строитель"	СХ-3	Для коллектив- ного садоводства	образование ЗУ пу- тем перераспреде- ления ЗУ 31:22:0000000:870 площадью 400 кв.м. и земель, находящихся в муниципальной собственности, пло- щадью 95 кв.м.

27	ЗУ27	631	31:22:0703001, Белгородская об- ласть, р-н Алексе- евский, Садовод- ческое товарище- ство "Строитель"	СХ-3	Для коллектив- ного садоводства	образование ЗУ пу- тем перераспреде- ния ЗУ 31:22:0000000:895 площадью 400 кв.м. и земель, находящихся в муниципальной собственности, пло- щадью 231 кв.м.
28	ЗУ28	431	31:22:0703001, Белгородская об- ласть, р-н Алексе- евский, Садовод- ческое товарище- ство "Строитель"	СХ-3	Ведение садо- водства	Образование из зе- мель, государствен- ная собственность на которые не разграни- чена
29	ЗУ29	431	31:22:0703001, Белгородская об- ласть, р-н Алексе- евский, Садовод- ческое товарище- ство "Строитель"	СХ-3	Ведение садо- водства	Образование из зе- мель, государствен- ная собственность на которые не разграни- чена
30	ЗУ30	441	31:22:0703001, Белгородская об- ласть, р-н Алексе- евский, Садовод- ческое товарище- ство "Строитель"	СХ-3	Ведение садо- водства	Образование из зе- мель, государствен- ная собственность на которые не разграни- чена
31	ЗУ31	395	31:22:0703001, Белгородская об- ласть, р-н Алексе- евский, Садовод- ческое товарище- ство "Строитель"	СХ-3	Ведение садо- водства	Образование из зе- мель, государствен- ная собственность на которые не разграни- чена
32	ЗУ32	379	31:22:0703001, Белгородская об- ласть, р-н Алексе- евский, Садовод- ческое товарище- ство "Строитель"	СХ-3	Ведение садо- водства	Образование из зе- мель, государствен- ная собственность на которые не разграни- чена
33	ЗУ33	465	31:22:0703001, Белгородская об- ласть, р-н Алексе- евский, Садовод- ческое товарище- ство "Строитель"	СХ-3	Ведение садо- водства	Образование из зе- мель, государствен- ная собственность на которые не разграни- чена
34	ЗУ34	439	31:22:0704001, Белгородская об- ласть, р-н Алексе- евский, Садовод- ческое товарище- ство "Строитель"	СХ-3	Ведение садо- водства	Образование из зе- мель, государствен- ная собственность на которые не разграни- чена
35	ЗУ35	430	31:22:0704001, Белгородская об- ласть, р-н Алексе- евский, Садовод- ческое товарище- ство "Строитель"	СХ-3	Ведение садо- водства	Образование из зе- мель, государствен- ная собственность на которые не разграни- чена
36	ЗУ36	410	31:22:0704001, Белгородская об- ласть, р-н Алексе- евский, Садовод- ческое товарище- ство "Строитель"	СХ-3	Ведение садо- водства	Образование из зе- мель, государствен- ная собственность на которые не разграни- чена

37	ЗУ37	363	31:22:0703001, Белгородская об- ласть, р-н Алексе- евский, Садовод- ческое товарище- ство "Строитель"	СХ-3	Ведение садо- водства	Образование из зе- мель, государствен- ная собственность на которые не разграни- чена
38	ЗУ38	465	31:22:0703001, Белгородская об- ласть, р-н Алексе- евский, Садовод- ческое товарище- ство "Строитель"	СХ-3	Ведение садо- водства	Образование из зе- мель, государствен- ная собственность на которые не разграни- чена
39	ЗУ39	429	31:22:0703001, Белгородская об- ласть, р-н Алексе- евский, Садовод- ческое товарище- ство "Строитель"	СХ-3	Ведение садо- водства	Образование из зе- мель, государствен- ная собственность на которые не разграни- чена
40	ЗУ40	592	31:22:0704002, Белгородская об- ласть, р-н Алексе- евский, Садовод- ческое товарище- ство "Строитель"	СХ-3	Ведение садо- водства	Образование из зе- мель, государствен- ная собственность на которые не разграни- чена
41	ЗУ41	414	31:22:0705002, Белгородская об- ласть, р-н Алексе- евский, Садовод- ческое товарище- ство "Строитель"	СХ-3	Ведение садо- водства	Образование из зе- мель, государствен- ная собственность на которые не разграни- чена
42	ЗУ42	407	31:22:0705002, Белгородская об- ласть, р-н Алексе- евский, Садовод- ческое товарище- ство "Строитель"	СХ-3	Ведение садо- водства	Образование из зе- мель, государствен- ная собственность на которые не разграни- чена
43	ЗУ43	390	31:22:0705002, Белгородская об- ласть, р-н Алексе- евский, Садовод- ческое товарище- ство "Строитель"	СХ-3	Ведение садо- водства	Образование из зе- мель, государствен- ная собственность на которые не разграни- чена
44	ЗУ44	378	31:22:0705002, Белгородская об- ласть, р-н Алексе- евский, Садовод- ческое товарище- ство "Строитель"	СХ-3	Ведение садо- водства	Образование из зе- мель, государствен- ная собственность на которые не разграни- чена
45	ЗУ45	385	31:22:0705002, Белгородская об- ласть, р-н Алексе- евский, Садовод- ческое товарище- ство "Строитель"	СХ-3	Ведение садо- водства	Образование из зе- мель, государствен- ная собственность на которые не разграни- чена
46	ЗУ46	414	31:22:0705002, Белгородская об- ласть, р-н Алексе- евский, Садовод- ческое товарище- ство "Строитель"	СХ-3	Ведение садо- водства	Образование из зе- мель, государствен- ная собственность на которые не разграни- чена
47	ЗУ47	400	31:22:0705002, Белгородская об- ласть, р-н Алексе-	СХ-3	Ведение садо- водства	Образование из зе- мель, государствен- ная собственность на

			евский, Садоводческое товарищество "Строитель"			которые не разграничена
48	ЗУ48	415	31:22:0705003, Белгородская область, р-н Алексеевский, Садоводческое товарищество "Строитель"	СХ-3	Ведение садоводства	Образование из земель, государственная собственность на которые не разграничена
49	ЗУ49	477	31:22:0705003, Белгородская область, р-н Алексеевский, Садоводческое товарищество "Строитель"	СХ-3	Ведение садоводства	Образование из земель, государственная собственность на которые не разграничена
50	ЗУ50	464	31:22:0000000, Белгородская область, р-н Алексеевский, Садоводческое товарищество "Строитель"	СХ-3	Ведение садоводства	Образование из земель, государственная собственность на которые не разграничена
51	ЗУ51	585	31:22:0705004, Белгородская область, р-н Алексеевский, Садоводческое товарищество "Строитель"	СХ-3	Ведение садоводства	Образование из земель, государственная собственность на которые не разграничена
52	ЗУ52	617	31:22:0705004, Белгородская область, р-н Алексеевский, Садоводческое товарищество "Строитель"	СХ-3	Ведение садоводства	Образование из земель, государственная собственность на которые не разграничена
53	ЗУ53	458	31:22:0705004, Белгородская область, р-н Алексеевский, Садоводческое товарищество "Строитель"	СХ-3	Ведение садоводства	Образование из земель, государственная собственность на которые не разграничена
54	ЗУ54	498	31:22:0705004, Белгородская область, р-н Алексеевский, Садоводческое товарищество "Строитель"	СХ-3	Ведение садоводства	Образование из земель, государственная собственность на которые не разграничена
55	ЗУ55	485	31:22:0000000, Белгородская область, р-н Алексеевский, Садоводческое товарищество "Строитель"	СХ-3	Ведение садоводства	Образование из земель, государственная собственность на которые не разграничена
56	ЗУ56	406	31:22:0705001, Белгородская область, р-н Алексеевский, Садоводческое товарищество "Строитель"	СХ-3	Ведение садоводства	Образование из земель, государственная собственность на которые не разграничена
57	ЗУ57	403	31:22:0705001, Белгородская область, р-н Алексеевский, Садоводческое товарищество "Строитель"	СХ-3	Ведение садоводства	Образование из земель, государственная собственность на которые не разграничена

58	ЗУ58	424	31:22:0705001, Белгородская об- ласть, р-н Алексе- евский, Садовод- ческое товарище- ство "Строитель"	СХ-3	Ведение садо- водства	Образование из зе- мель, государствен- ная собственность на которые не разграни- чена
59	ЗУ59	883	31:22:0705001, Белгородская об- ласть, р-н Алексе- евский, Садовод- ческое товарище- ство "Строитель"	СХ-3	Ведение садо- водства	Образование из зе- мель, государствен- ная собственность на которые не разграни- чена
60	ЗУ60	637	31:22:0705001, Белгородская об- ласть, р-н Алексе- евский, Садовод- ческое товарище- ство "Строитель"	СХ-3	Ведение садо- водства	Образование из зе- мель, государствен- ная собственность на которые не разграни- чена
61	ЗУ61	500	31:22:0705003, Белгородская об- ласть, р-н Алексе- евский, Садовод- ческое товарище- ство "Строитель"	СХ-3	Ведение садо- водства	Образование из зе- мель, государствен- ная собственность на которые не разграни- чена
62	ЗУ62	760	31:22:0705003, Белгородская об- ласть, р-н Алексе- евский, Садовод- ческое товарище- ство "Строитель"	СХ-3	Ведение садо- водства	Образование из зе- мель, государствен- ная собственность на которые не разграни- чена
63	ЗУ63	325	31:22:0705003, Белгородская об- ласть, р-н Алексе- евский, Садовод- ческое товарище- ство "Строитель"	СХ-3	Ведение садо- водства	Образование из зе- мель, государствен- ная собственность на которые не разграни- чена
64	ЗУ64	451	31:22:0705003, Белгородская об- ласть, р-н Алексе- евский, Садовод- ческое товарище- ство "Строитель"	СХ-3	Ведение садо- водства	Образование из зе- мель, государствен- ная собственность на которые не разграни- чена
65	ЗУ65	458	31:22:0705003, Белгородская об- ласть, р-н Алексе- евский, Садовод- ческое товарище- ство "Строитель"	СХ-3	Ведение садо- водства	Образование из зе- мель, государствен- ная собственность на которые не разграни- чена
66	ЗУ66	402	31:22:0705003, Белгородская об- ласть, р-н Алексе- евский, Садовод- ческое товарище- ство "Строитель"	СХ-3	Ведение садо- водства	Образование из зе- мель, государствен- ная собственность на которые не разграни- чена
67	ЗУ67	433	31:22:0705003, Белгородская об- ласть, р-н Алексе- евский, Садовод- ческое товарище- ство "Строитель"	СХ-3	Ведение садо- водства	Образование из зе- мель, государствен- ная собственность на которые не разграни- чена
68	ЗУ68	515	31:22:0705001, Белгородская об- ласть, р-н Алексе-	СХ-3	Ведение садо- водства	Образование из зе- мель, государствен- ная собственность на

			евский, Садоводческое товарищество "Строитель"			которые не разграничена
69	ЗУ69	660	31:22:0705001, Белгородская область, р-н Алексеевский, Садоводческое товарищество "Строитель"	СХ-3	Ведение садоводства	Образование из земель, государственная собственность на которые не разграничена
70	ЗУ70	408	31:22:0705001, Белгородская область, р-н Алексеевский, Садоводческое товарищество "Строитель"	СХ-3	Ведение садоводства	Образование из земель, государственная собственность на которые не разграничена
71	ЗУ71	452	31:22:0705005, Белгородская область, р-н Алексеевский, Садоводческое товарищество "Строитель"	СХ-3	Ведение садоводства	Образование из земель, государственная собственность на которые не разграничена
72	ЗУ72	403	31:22:0705005, Белгородская область, р-н Алексеевский, Садоводческое товарищество "Строитель"	СХ-3	Ведение садоводства	Образование из земель, государственная собственность на которые не разграничена
73	ЗУ73	392	31:22:0705005, Белгородская область, р-н Алексеевский, Садоводческое товарищество "Строитель"	СХ-3	Ведение садоводства	Образование из земель, государственная собственность на которые не разграничена
74	ЗУ74	514	31:22:0705004, Белгородская область, р-н Алексеевский, Садоводческое товарищество "Строитель"	СХ-3	Ведение садоводства	Образование из земель, государственная собственность на которые не разграничена
75	ЗУ75	604	31:22:0705004, Белгородская область, р-н Алексеевский, Садоводческое товарищество "Строитель"	СХ-3	Ведение садоводства	Образование из земель, государственная собственность на которые не разграничена
76	ЗУ76	666	31:22:0705004, Белгородская область, р-н Алексеевский, Садоводческое товарищество "Строитель"	СХ-3	Ведение садоводства	Образование из земель, государственная собственность на которые не разграничена
77	ЗУ77	771	31:22:0705004, Белгородская область, р-н Алексеевский, Садоводческое товарищество "Строитель"	СХ-3	Ведение садоводства	Образование из земель, государственная собственность на которые не разграничена
78	ЗУ78	798	31:22:0703001, Белгородская область, р-н Алексеевский, Садоводческое товарищество "Строитель"	СХ-3	Для коллективного садоводства	образование ЗУ путем перераспределения ЗУ 31:22:0000000:946 площадью 400 кв.м. и земель, находящихся

						в муниципальной собственности, площадью 398 кв.м.
79	ЗУ79	562	31:22:0705005, Белгородская область, р-н Алексеевский, Садоводческое товарищество "Строитель"	СХ-3	Для коллективного садоводства	образование ЗУ путем перераспределения ЗУ 31:22:0705005:3 площадью 400 кв.м. и земель, находящихся в муниципальной собственности, площадью 162 кв.м.
80	ЗУ80	500	31:22:0705005, Белгородская область, р-н Алексеевский, Садоводческое товарищество "Строитель"	СХ-3	Ведение садоводства	Образование из земель, государственная собственность на которые не разграничена
81	ЗУ81	439	31:22:0705005, Белгородская область, р-н Алексеевский, Садоводческое товарищество "Строитель"	СХ-3	Ведение садоводства	Образование из земель, государственная собственность на которые не разграничена
82	ЗУ82	482	31:22:0705005, Белгородская область, р-н Алексеевский, Садоводческое товарищество "Строитель"	СХ-3	Ведение садоводства	Образование из земель, государственная собственность на которые не разграничена
83	ЗУ83	515	31:22:0705004, Белгородская область, р-н Алексеевский, Садоводческое товарищество "Строитель"	СХ-3	Ведение садоводства	Образование из земель, государственная собственность на которые не разграничена
84	ЗУ84	400	31:22:0705002, Белгородская область, р-н Алексеевский, Садоводческое товарищество "Строитель"	СХ-3	Ведение садоводства	Образование из земель, государственная собственность на которые не разграничена
85	ЗУ85	433	31:22:0705002, Белгородская область, р-н Алексеевский, Садоводческое товарищество "Строитель"	СХ-3	Ведение садоводства	Образование из земель, государственная собственность на которые не разграничена
86	ЗУ86	357	31:22:0705002, Белгородская область, р-н Алексеевский, Садоводческое товарищество "Строитель"	СХ-3	Ведение садоводства	Образование из земель, государственная собственность на которые не разграничена
87	ЗУ87	307	31:22:0705002, Белгородская область, р-н Алексеевский, Садоводческое товарищество "Строитель"		Ведение садоводства	Образование из земель, государственная собственность на которые не разграничена
88	ЗУ88	507	31:22:0705002, Белгородская область, р-н Алексеевский, Садоводческое товарищество "Строитель"	СХ-3	Ведение садоводства	Образование из земель, государственная собственность на которые не разграничена

			евский, Садоводческое товарищество "Строитель"			которые не разграничена
89	ЗУ89	509	31:22:0705002, Белгородская область, р-н Алексеевский, Садоводческое товарищество "Строитель"	СХ-3	Ведение садоводства	Образование из земель, государственная собственность на которые не разграничена
90	ЗУ90	539	31:22:0705002, Белгородская область, р-н Алексеевский, Садоводческое товарищество "Строитель"	СХ-3	Ведение садоводства	Образование из земель, государственная собственность на которые не разграничена
91	ЗУ91	475	31:22:0705002, Белгородская область, р-н Алексеевский, Садоводческое товарищество "Строитель"	СХ-3	Ведение садоводства	Образование из земель, государственная собственность на которые не разграничена
92	ЗУ92	582	31:22:0705002, Белгородская область, р-н Алексеевский, Садоводческое товарищество "Строитель"	СХ-3	Ведение садоводства	Образование из земель, государственная собственность на которые не разграничена
93	ЗУ93	362	31:22:0705005, Белгородская область, р-н Алексеевский, Садоводческое товарищество "Строитель"	СХ-3	Ведение садоводства	Образование из земель, государственная собственность на которые не разграничена
94	ЗУ94	546	31:22:0705005, Белгородская область, р-н Алексеевский, Садоводческое товарищество "Строитель"	СХ-3	Ведение садоводства	Образование из земель, государственная собственность на которые не разграничена
95	ЗУ95	545	31:22:0705005, Белгородская область, р-н Алексеевский, Садоводческое товарищество "Строитель"	СХ-3	Ведение садоводства	Образование из земель, государственная собственность на которые не разграничена
96	ЗУ96	973	31:22:0705001, Белгородская область, р-н Алексеевский, Садоводческое товарищество "Строитель"	СХ-3	Для коллективного садоводства.	образование ЗУ путем перераспределения ЗУ 31:22:0000000:1777 площадью 400 кв.м. и земель, находящихся в муниципальной собственности, площадью 573 кв.м.
97	ЗУ97	725	31:22:0705004, Белгородская область, р-н Алексеевский, Садоводческое товарищество "Строитель"	СХ-3	Для коллективного садоводства.	образование ЗУ путем перераспределения ЗУ 31:22:0705003:7 площадью 472 кв.м. и земель, находящихся в муниципальной собственности, площадью 253 кв.м.

98	ЗУ98	500	31:22:0705003, Белгородская об- ласть, р-н Алексе- евский, Садовод- ческое товарище- ство "Строитель"	СХ-3	Ведение садо- водства	Образование из зе- мель, государствен- ная собственность на которые не разграни- чена
99	ЗУ99	703	31:22:0705004, Белгородская об- ласть, р-н Алексе- евский, Садовод- ческое товарище- ство "Строитель"	СХ-3	Ведение садо- водства	Образование из зе- мель, государствен- ная собственность на которые не разграни- чена
100	ЗУ100	794	31:22:0703001, Белгородская об- ласть, р-н Алексе- евский, Садовод- ческое товарище- ство "Строитель"	СХ-3	Для коллектив- ного садоводства	образование ЗУ пу- тем перераспреде- ления ЗУ 31:22:0705003:20 площадью 400 кв.м. и земель, находящихся в муниципальной собственности, пло- щадью 394 кв.м.
101	ЗУ101	626	31:22:0703001, Белгородская об- ласть, р-н Алексе- евский, Садовод- ческое товарище- ство "Строитель"	СХ-3	Ведение садо- водства	Образование из зе- мель, государствен- ная собственность на которые не разграни- чена
102	ЗУ102	724	31:22:0703001, Белгородская об- ласть, р-н Алексе- евский, Садовод- ческое товарище- ство "Строитель"	СХ-3	Ведение садо- водства	Образование из зе- мель, государствен- ная собственность на которые не разграни- чена
103	ЗУ103	797	31:22:0703001, Белгородская об- ласть, р-н Алексе- евский, Садовод- ческое товарище- ство "Строитель"	СХ-3	Ведение садо- водства	Образование из зе- мель, государствен- ная собственность на которые не разграни- чена
104	ЗУ104	499	31:22:0703001, Белгородская об- ласть, р-н Алексе- евский, Садовод- ческое товарище- ство "Строитель"	СХ-3	Ведение садо- водства	Образование из зе- мель, государствен- ная собственность на которые не разграни- чена
105	ЗУ105	531	31:22:0704001, Белгородская об- ласть, р-н Алексе- евский, Садовод- ческое товарище- ство "Строитель"	СХ-3	Ведение садо- водства	Образование из зе- мель, государствен- ная собственность на которые не разграни- чена
106	ЗУ106	502	31:22:0703001, Белгородская об- ласть, р-н Алексе- евский, Садовод- ческое товарище- ство "Строитель"	СХ-3	Для ведения кол- лективного садо- водства	образование ЗУ пу- тем перераспреде- ления ЗУ 31:22:0705001:4 пло- щадью 400 кв.м. и земель, находящихся в муниципальной собственности, пло- щадью 102 кв.м.
107	ЗУ107	745	31:22:0703001, Белгородская об- ласть, р-н Алексе-	СХ-3	Ведение садо- водства	Образование из зе- мель, государствен- ная собственность на

			евский, Садоводческое товарищество "Строитель"			которые не разграничена
108	ЗУ108	444	31:22:0704001, Белгородская область, р-н Алексеевский, Садоводческое товарищество "Строитель"	СХ-3	Ведение садоводства	Образование из земель, государственная собственность на которые не разграничена
109	ЗУ109	477	31:22:0704001, Белгородская область, р-н Алексеевский, Садоводческое товарищество "Строитель"	СХ-3	Ведение садоводства	Образование из земель, государственная собственность на которые не разграничена
110	ЗУ110	418	31:22:0704001, Белгородская область, р-н Алексеевский, Садоводческое товарищество "Строитель"	СХ-3	Ведение садоводства	Образование из земель, государственная собственность на которые не разграничена
111	ЗУ111	499	31:22:0704001, Белгородская область, р-н Алексеевский, Садоводческое товарищество "Строитель"	СХ-3	Ведение садоводства	Образование из земель, государственная собственность на которые не разграничена
112	ЗУ112	515	31:22:0704001, Белгородская область, р-н Алексеевский, Садоводческое товарищество "Строитель"	СХ-3	Ведение садоводства	Образование из земель, государственная собственность на которые не разграничена
113	ЗУ113	493	31:22:0704001, Белгородская область, р-н Алексеевский, Садоводческое товарищество "Строитель"	СХ-3	Ведение садоводства	Образование из земель, государственная собственность на которые не разграничена
114	ЗУ114	500	31:22:0704001, Белгородская область, р-н Алексеевский, Садоводческое товарищество "Строитель"	СХ-3	Ведение садоводства	Образование из земель, государственная собственность на которые не разграничена
115	ЗУ115	500	31:22:0704001, Белгородская область, р-н Алексеевский, Садоводческое товарищество "Строитель"	СХ-3	Ведение садоводства	Образование из земель, государственная собственность на которые не разграничена
116	ЗУ116	500	31:22:0704001, Белгородская область, р-н Алексеевский, Садоводческое товарищество "Строитель"	СХ-3	Ведение садоводства	Образование из земель, государственная собственность на которые не разграничена
117	ЗУ117	500	31:22:0704001, Белгородская область, р-н Алексеевский, Садоводческое товарищество "Строитель"	СХ-3	Ведение садоводства	Образование из земель, государственная собственность на которые не разграничена

118	ЗУ118	500	31:22:0704001, Белгородская об- ласть, р-н Алексе- евский, Садовод- ческое товарище- ство "Строитель"	СХ-3	Ведение садо- водства	Образование из зе- мель, государствен- ная собственность на которые не разграни- чена
119	ЗУ119	500	31:22:0704001, Белгородская об- ласть, р-н Алексе- евский, Садовод- ческое товарище- ство "Строитель"	СХ-3	Ведение садо- водства	Образование из зе- мель, государствен- ная собственность на которые не разграни- чена
120	ЗУ120	407	31:22:0703001, Белгородская об- ласть, р-н Алексе- евский, Садовод- ческое товарище- ство "Строитель"	СХ-3	Для коллектив- ного садоводства	образование ЗУ пу- тем перераспреде- ления ЗУ 31:22:0000000:1262 площадью 400 кв.м. и земель, находящихся в муниципальной собственности, пло- щадью 7 кв.м.
121	ЗУ121	849	31:22:0703001, Белгородская об- ласть, р-н Алексе- евский, Садовод- ческое товарище- ство "Строитель"	СХ-3	Для коллектив- ного садоводства	образование ЗУ пу- тем перераспреде- ления ЗУ 31:22:0000000:1026 площадью 400 кв.м. и земель, находящихся в муниципальной собственности, пло- щадью 449 кв.м.
122	ЗУ122	644	31:22:0703001, Белгородская об- ласть, р-н Алексе- евский, Садовод- ческое товарище- ство "Строитель"	СХ-3	Ведение садо- водства	Образование из зе- мель, государствен- ная собственность на которые не разграни- чена
123	ЗУ123	884	31:22:0703001, Белгородская об- ласть, р-н Алексе- евский, Садовод- ческое товарище- ство "Строитель"	СХ-3	Для коллектив- ного садоводства	образование ЗУ пу- тем перераспреде- ления ЗУ 31:22:0705003:16 площадью 400 кв.м. и земель, находящихся в муниципальной собственности, пло- щадью 484 кв.м.
124	ЗУ124	500	31:22:0705005, Белгородская об- ласть, р-н Алексе- евский, Садовод- ческое товарище- ство "Строитель"	СХ-3	Для ведения кол- лективного садо- водства	образование ЗУ пу- тем перераспреде- ления ЗУ 31:22:0705006:3 пло- щадью 407 кв.м. и земель, находящихся в муниципальной собственности, пло- щадью 93 кв.м.
125	ЗУ125	690	31:22:0703001, Белгородская об- ласть, р-н Алексе- евский, Садовод- ческое товарище- ство "Строитель"	СХ-3	Для коллектив- ного садоводства	образование ЗУ пу- тем перераспреде- ления ЗУ 31:22:0705004:9 пло- щадью 408 кв.м. и земель, находящихся в муниципальной собственности, пло- щадью 282 кв.м.

126	ЗУ126	769	31:22:0703001, Белгородская об- ласть, р-н Алексе- евский, Садовод- ческое товарище- ство "Строитель"	СХ-3	Для коллектив- ного садоводства	образование ЗУ пу- тем перераспреде- ния ЗУ 31:22:0705004:3 пло- щадью 400 кв.м. и земель, находящихся в муниципальной собственности, пло- щадью 369 кв.м.
127	ЗУ127	642	31:22:0703001, Белгородская об- ласть, р-н Алексе- евский, Садовод- ческое товарище- ство "Строитель"	СХ-3	Для коллектив- ного садоводства	образование ЗУ пу- тем перераспреде- ния ЗУ 31:22:0705002:6 пло- щадью 445 кв.м. и земель, находящихся в муниципальной собственности, пло- щадью 197 кв.м.
128	ЗУ128	516	31:22:0703001, Белгородская об- ласть, р-н Алексе- евский, Садовод- ческое товарище- ство "Строитель"	СХ-3	Для ведения кол- лективного садо- водства	образование ЗУ пу- тем перераспреде- ния ЗУ 31:22:0705004:5 пло- щадью 400 кв.м. и земель, находящихся в муниципальной собственности, пло- щадью 116 кв.м.
129	ЗУ129	496	31:22:0704001, Белгородская об- ласть, р-н Алексе- евский, Садовод- ческое товарище- ство "Строитель"	СХ-3	Для коллектив- ного садоводства	образование ЗУ пу- тем перераспреде- ния ЗУ 31:22:0000000:1016 площадью 400 кв.м. и земель, находящихся в муниципальной собственности, пло- щадью 96 кв.м.
130	ЗУ130	455	31:22:0705003, Белгородская об- ласть, р-н Алексе- евский, Садовод- ческое товарище- ство "Строитель"	СХ-3	для коллективно- го садоводства	образование ЗУ пу- тем перераспреде- ния ЗУ 31:22:0705003:21 площадью 400 кв.м. и земель, находящихся в муниципальной собственности, пло- щадью 55 кв.м.
131	ЗУ131	429	31:22:0703001, Белгородская об- ласть, р-н Алексе- евский, Садовод- ческое товарище- ство "Строитель"	СХ-3	Ведение садо- водства	Образование из зе- мель, государствен- ная собственность на которые не разграни- чена
132	ЗУ132	478	31:22:0705003, Белгородская об- ласть, р-н Алексе- евский, Садовод- ческое товарище- ство "Строитель"	СХ-3	Для коллектив- ного садоводства	образование ЗУ пу- тем перераспреде- ния ЗУ 31:22:0000000:993 площадью 400 кв.м. и земель, находящихся в муниципальной собственности, пло- щадью 78 кв.м.
133	ЗУ133	445	31:22:0703001, Белгородская об- ласть, р-н Алексе-	СХ-3	Для коллектив- ного садоводства	образование ЗУ пу- тем перераспреде- ния ЗУ

			евский, Садоводческое товарищество "Строитель"			31:22:0000000:1113 площадью 400 кв.м. и земель, находящихся в муниципальной собственности, площадью 45 кв.м.
134	ЗУ134	499	31:22:0703001, Белгородская область, р-н Алексеевский, Садоводческое товарищество "Строитель"	СХ-3	Для коллективного садоводства	образование ЗУ путем перераспределения ЗУ 31:22:0000000:1265 площадью 400 кв.м. и земель, находящихся в муниципальной собственности, площадью 99 кв.м.
135	ЗУ135	593	31:22:0705004, Белгородская область, р-н Алексеевский, Садоводческое товарищество "Строитель"	СХ-3	Для коллективного садоводства	образование ЗУ путем перераспределения ЗУ 31:22:0000000:1825 площадью 400 кв.м. и земель, находящихся в муниципальной собственности, площадью 193 кв.м.
136	ЗУ136	486	31:22:0703001, Белгородская область, р-н Алексеевский, Садоводческое товарищество "Строитель"	СХ-3	Ведение садоводства	Образование из земель, государственная собственность на которые не разграничена
137	ЗУ137	516	31:22:0703001, Белгородская область, р-н Алексеевский, Садоводческое товарищество "Строитель"	СХ-3	Для коллективного садоводства	образование ЗУ путем перераспределения ЗУ 31:22:0705005:14 площадью 400 кв.м. и земель, находящихся в муниципальной собственности, площадью 116 кв.м.
138	ЗУ138	289	31:22:0705004, Белгородская область, р-н Алексеевский, Садоводческое товарищество "Строитель"	СХ-3	Ведение садоводства	Образование из земель, государственная собственность на которые не разграничена
139	ЗУ139	477	31:22:0705005, Белгородская область, р-н Алексеевский, Садоводческое товарищество "Строитель"	СХ-3	Для коллективного садоводства	образование ЗУ путем перераспределения ЗУ 31:22:0000000:1605 площадью 400 кв.м. и земель, находящихся в муниципальной собственности, площадью 77 кв.м.
140	ЗУ140	520	31:22:0705005, Белгородская область, р-н Алексеевский, Садоводческое товарищество "Строитель"	СХ-3	Ведение садоводства	Образование из земель, государственная собственность на которые не разграничена
141	ЗУ141	601	31:22:0705005, Белгородская область, р-н Алексеевский, Садоводческое товарищество "Строитель"	СХ-3	Ведение садоводства	Образование из земель, государственная собственность на которые не разграничена

			евский, Садоводческое товарищество "Строитель"			которые не разграничена
142	ЗУ142	561	31:22:0705003, Белгородская область, р-н Алексеевский, Садоводческое товарищество "Строитель"	СХ-3	Для коллективного садоводства	образование ЗУ путем перераспределения ЗУ 31:22:0000000:832 площадью 400 кв.м. и земель, находящихся в муниципальной собственности, площадью 161 кв.м.

Категория земель – земли сельскохозяйственного назначения.

Резервирование и (или) изъятие земельных участков для государственных и муниципальных нужд **не предусмотрено**.

Установление границ публичных сервитутов проектом межевания **не предусмотрено**.

7. Перечень и сведения о площади образуемых земельных участков, которые будут отнесены к территориям общего пользования или имуществу общего пользования, в том числе в отношении которых предполагаются резервирование и (или) изъятие для государственных и муниципальных нужд

Таблица 4

Условный номер земельного участка	Площадь земельного участка, кв.м	Кадастровый квартал и адрес	Вид терр.зоны	Основные виды разрешенного использования земельных участков и объектов капитального строительства	Возможные способы образования земельных участков
ЗУ143	54551	31:22:0000000, Белгородская область, р-н Алексеевский, Садоводческое товарищество "Строитель"	СХ-3	Ведение садоводства	Образование земельного участка из земель, государственная собственность на которые не разграничена

8. Сведения о границах территории, в отношении которой утвержден проект межевания территории, содержащие перечень координат характерных точек этих границ в системе координат, используемой для ведения ЕГРН

Таблица 5

Имя точки	X, м	Y, м
1	401 145,49	2 262 046,24
2	400 996,83	2 261 969,40
3	400 920,24	2 261 893,69
4	400 832,57	2 261 858,46
5	400 761,72	2 261 830,00
6	400 632,70	2 261 773,89
7	400 620,21	2 261 807,76
8	400 623,42	2 261 820,06
9	400 625,32	2 261 833,88

					«Документация по планировке территории в составе проекта межевания территории в кадастровых кварталах 31:22:0703001, 31:22:0704001, 31:22:0704002, 31:22:0704003, 31:22:0704004, 31:22:0705001, 31:22:0705002, 31:22:0705003, 31:22:0705004, 31:22:0705005 (садоводческое товарищество «Строитель») Алексеевского муниципального округа Белгородской области»	Лист
Изм.	Лист	№ докум.	Подпись	Дата		28

10	400 622,86	2 261 843,91
11	400 570,79	2 261 977,27
12	400 592,30	2 262 009,97
13	400 621,75	2 262 049,65
14	400 631,85	2 262 063,27
15	400 660,30	2 262 086,02
16	400 726,71	2 262 139,14
17	400 761,68	2 262 151,01
18	400 764,46	2 262 186,61
19	400 766,59	2 262 213,88
20	400 844,98	2 262 264,83
21	400 955,01	2 262 296,24
22	401 026,41	2 262 296,24
23	401 059,25	2 262 228,06
24	401 094,83	2 262 154,51
25	401 139,23	2 262 064,68
26	401 145,41	2 262 049,75
1	401 145,49	2 262 046,24

9. Перечень координат характерных точек границы красной линии

Таблица 6

№ точки	X, м	Y, м
1	400 581,86	2 261 981,17
2	400 600,85	2 261 946,66
3	400 616,29	2 261 954,33
4	400 628,19	2 261 961,54
5	400 638,86	2 261 969,84
6	400 648,28	2 261 977,05
7	400 626,09	2 262 010,31
8	400 613,60	2 262 001,45
9	400 602,70	2 261 994,08
10	400 593,11	2 261 987,60
1	400 581,86	2 261 981,17
11	400 599,97	2 261 941,60
12	400 616,76	2 261 950,34
13	400 631,14	2 261 959,05
14	400 643,37	2 261 966,46
15	400 658,55	2 261 975,66
16	400 671,86	2 261 953,03
17	400 656,11	2 261 942,95
18	400 643,07	2 261 934,61
19	400 628,89	2 261 927,02
20	400 612,20	2 261 918,09
11	400 599,97	2 261 941,60
21	400 617,14	2 261 907,16
22	400 622,35	2 261 916,98
23	400 631,10	2 261 923,22
24	400 642,04	2 261 929,37
25	400 651,14	2 261 935,10
26	400 660,00	2 261 940,61
27	400 667,32	2 261 945,13
28	400 674,77	2 261 949,72
29	400 683,14	2 261 954,82
30	400 693,54	2 261 960,72
31	400 705,25	2 261 967,36
32	400 717,94	2 261 974,56

33	400 732,60	2 261 982,87
34	400 753,73	2 261 943,80
35	400 738,96	2 261 934,33
36	400 726,31	2 261 926,82
37	400 715,31	2 261 920,11
38	400 706,28	2 261 914,99
39	400 698,54	2 261 910,57
40	400 691,21	2 261 906,42
41	400 683,39	2 261 901,72
42	400 675,04	2 261 897,04
43	400 664,78	2 261 891,30
44	400 656,20	2 261 886,26
45	400 650,48	2 261 882,89
46	400 645,44	2 261 882,47
47	400 634,47	2 261 876,88
21	400 617,14	2 261 907,16
48	400 637,56	2 261 871,47
49	400 647,40	2 261 878,23
50	400 660,03	2 261 883,32
51	400 670,90	2 261 889,97
52	400 682,66	2 261 897,25
53	400 698,20	2 261 904,99
54	400 707,62	2 261 911,13
55	400 719,94	2 261 917,73
56	400 734,42	2 261 926,12
57	400 743,79	2 261 931,85
58	400 754,02	2 261 938,76
59	400 763,34	2 261 948,07
60	400 773,15	2 261 956,23
61	400 782,16	2 261 961,42
62	400 790,63	2 261 966,04
63	400 799,35	2 261 970,50
64	400 809,43	2 261 976,17
65	400 827,89	2 261 985,94
66	400 841,08	2 261 991,88
67	400 864,07	2 261 958,72
68	400 850,10	2 261 950,96
69	400 831,09	2 261 940,53
70	400 820,38	2 261 935,53
71	400 810,72	2 261 930,32
72	400 802,11	2 261 925,30
73	400 794,09	2 261 920,62
74	400 784,34	2 261 914,69
75	400 772,31	2 261 908,11
76	400 760,18	2 261 901,50
77	400 749,76	2 261 895,53
78	400 734,28	2 261 887,00
79	400 722,34	2 261 880,76
80	400 712,12	2 261 874,27
81	400 697,87	2 261 867,17
82	400 685,93	2 261 860,76
83	400 674,35	2 261 854,89
84	400 660,51	2 261 847,47
85	400 644,41	2 261 839,73
86	400 643,45	2 261 844,20
48	400 637,56	2 261 871,47
87	400 635,64	2 261 830,09
88	400 644,84	2 261 834,51
89	400 658,00	2 261 842,05

					«Документация по планировке территории в составе проекта межевания территории в кадастровых кварталах 31:22:0703001, 31:22:0704001, 31:22:0704002, 31:22:0704003, 31:22:0704004, 31:22:0705001, 31:22:0705002, 31:22:0705003, 31:22:0705004, 31:22:0705005 (садоводческое товарищество «Строитель») Алексеевского муниципального округа Белгородской области»	Лист 30
Изм.	Лист	№ докум.	Подпись	Дата		

90	400 678,70	2 261 852,24
91	400 684,92	2 261 856,63
92	400 698,35	2 261 862,56
93	400 710,76	2 261 868,92
94	400 722,97	2 261 875,59
95	400 736,17	2 261 883,12
96	400 749,12	2 261 890,67
97	400 757,73	2 261 895,30
98	400 766,16	2 261 899,47
99	400 784,13	2 261 909,23
100	400 808,38	2 261 922,74
101	400 818,06	2 261 928,00
102	400 833,28	2 261 936,26
103	400 846,03	2 261 944,22
104	400 858,38	2 261 949,38
105	400 870,28	2 261 956,03
106	400 886,18	2 261 964,11
107	400 910,16	2 261 977,40
108	400 936,23	2 261 991,74
109	400 944,46	2 261 995,88
110	400 953,76	2 262 000,23
111	400 962,57	2 262 005,59
112	400 971,37	2 262 010,34
113	400 979,57	2 262 015,32
114	400 989,31	2 262 020,62
115	400 998,23	2 262 023,77
116	401 006,56	2 262 029,00
117	401 015,43	2 262 033,78
118	401 031,89	2 262 043,70
119	401 041,33	2 262 049,39
120	401 049,04	2 262 055,65
121	401 059,76	2 262 058,45
122	401 082,15	2 262 025,96
123	401 072,85	2 262 020,71
124	401 071,85	2 262 022,18
125	401 061,09	2 262 016,25
126	401 052,51	2 262 009,48
127	401 036,44	2 262 000,62
128	401 026,73	2 261 995,26
129	401 017,47	2 261 990,13
130	401 008,72	2 261 985,37
131	400 999,75	2 261 980,22
132	400 990,83	2 261 975,39
133	400 982,03	2 261 970,63
134	400 972,98	2 261 965,15
135	400 964,15	2 261 960,46
136	400 955,06	2 261 955,39
137	400 949,19	2 261 966,73
138	400 929,32	2 261 952,74
139	400 918,49	2 261 944,51
140	400 907,33	2 261 937,55
141	400 890,60	2 261 927,12
142	400 876,98	2 261 921,01
143	400 866,68	2 261 909,85
144	400 870,24	2 261 899,37
145	400 877,23	2 261 902,53
146	400 883,46	2 261 889,16
147	400 857,89	2 261 878,29
148	400 857,87	2 261 878,35
149	400 836,90	2 261 867,38
150	400 815,50	2 261 858,29

151	400 802,79	2 261 879,15
152	400 782,18	2 261 870,89
153	400 768,43	2 261 864,46
154	400 760,92	2 261 861,01
155	400 745,59	2 261 853,50
156	400 735,08	2 261 845,92
157	400 725,47	2 261 840,20
158	400 713,57	2 261 832,86
159	400 703,53	2 261 826,77
160	400 694,07	2 261 821,03
161	400 676,31	2 261 811,51
162	400 664,77	2 261 805,35
163	400 648,77	2 261 796,81
87	400 635,64	2 261 830,09
164	400 762,04	2 261 954,41
165	400 770,94	2 261 959,40
166	400 779,93	2 261 963,90
167	400 789,16	2 261 969,15
168	400 797,88	2 261 974,82
169	400 807,04	2 261 979,42
170	400 815,86	2 261 983,73
171	400 824,89	2 261 989,63
172	400 836,08	2 261 994,72
173	400 818,79	2 262 025,26
174	400 808,46	2 262 020,43
175	400 798,64	2 262 015,84
176	400 788,58	2 262 011,90
177	400 778,75	2 262 008,37
178	400 769,41	2 262 003,93
179	400 760,18	2 261 998,69
180	400 749,75	2 261 997,15
181	400 740,85	2 261 992,16
164	400 762,04	2 261 954,41
182	400 740,97	2 261 997,94
183	400 752,95	2 262 005,38
184	400 759,14	2 262 014,31
185	400 762,04	2 262 018,42
186	400 765,52	2 262 023,35
187	400 770,38	2 262 031,48
188	400 734,68	2 262 061,49
189	400 729,26	2 262 054,26
190	400 723,91	2 262 047,07
191	400 719,24	2 262 040,81
192	400 713,13	2 262 032,61
193	400 707,65	2 262 025,26
182	400 740,97	2 261 997,94
194	400 765,73	2 262 109,50
195	400 793,87	2 262 077,15
196	400 795,13	2 262 077,09
197	400 807,43	2 262 085,19
198	400 808,01	2 262 084,07
199	400 816,59	2 262 089,20
200	400 825,20	2 262 094,09
201	400 836,09	2 262 100,14
202	400 842,85	2 262 104,48
203	400 851,12	2 262 109,86
204	400 860,29	2 262 114,05
205	400 869,37	2 262 118,62

206	400 879,88	2 262 124,02
207	400 888,77	2 262 128,59
208	400 897,66	2 262 133,16
209	400 906,59	2 262 137,67
210	400 914,74	2 262 143,46
211	400 923,11	2 262 149,29
212	400 932,16	2 262 154,45
213	400 940,88	2 262 158,78
214	400 938,97	2 262 162,71
215	400 950,57	2 262 171,20
216	400 938,17	2 262 194,94
217	400 925,20	2 262 191,02
218	400 922,51	2 262 196,54
219	400 915,98	2 262 194,39
220	400 906,51	2 262 186,97
221	400 897,51	2 262 180,10
222	400 888,96	2 262 173,57
223	400 880,03	2 262 169,07
224	400 871,11	2 262 164,57
225	400 862,25	2 262 159,92
226	400 860,85	2 262 163,11
227	400 851,60	2 262 156,96
228	400 842,32	2 262 151,25
229	400 833,61	2 262 146,26
230	400 824,98	2 262 141,37
231	400 816,41	2 262 137,05
232	400 807,59	2 262 133,13
233	400 798,46	2 262 128,50
234	400 786,39	2 262 121,98
235	400 778,66	2 262 117,30
194	400 765,73	2 262 109,50
236	400 826,61	2 262 043,27
237	400 835,52	2 262 047,48
238	400 844,23	2 262 052,82
239	400 854,61	2 262 056,94
240	400 855,28	2 262 055,96
241	400 863,48	2 262 061,68
242	400 871,61	2 262 067,36
243	400 881,07	2 262 072,57
244	400 881,73	2 262 071,63
245	400 889,28	2 262 076,52
246	400 897,70	2 262 081,58
247	400 906,51	2 262 085,39
248	400 915,40	2 262 090,01
249	400 925,42	2 262 095,41
250	400 934,39	2 262 100,17
251	400 943,14	2 262 105,64
252	400 951,95	2 262 110,30
253	400 960,20	2 262 116,04
254	400 968,83	2 262 120,68
255	400 948,83	2 262 152,56
256	400 937,14	2 262 149,96
257	400 927,44	2 262 145,55
258	400 918,33	2 262 140,88
259	400 909,56	2 262 135,89
260	400 900,79	2 262 130,89
261	400 890,43	2 262 125,51
262	400 881,36	2 262 120,22
263	400 873,20	2 262 115,76
264	400 866,10	2 262 111,55

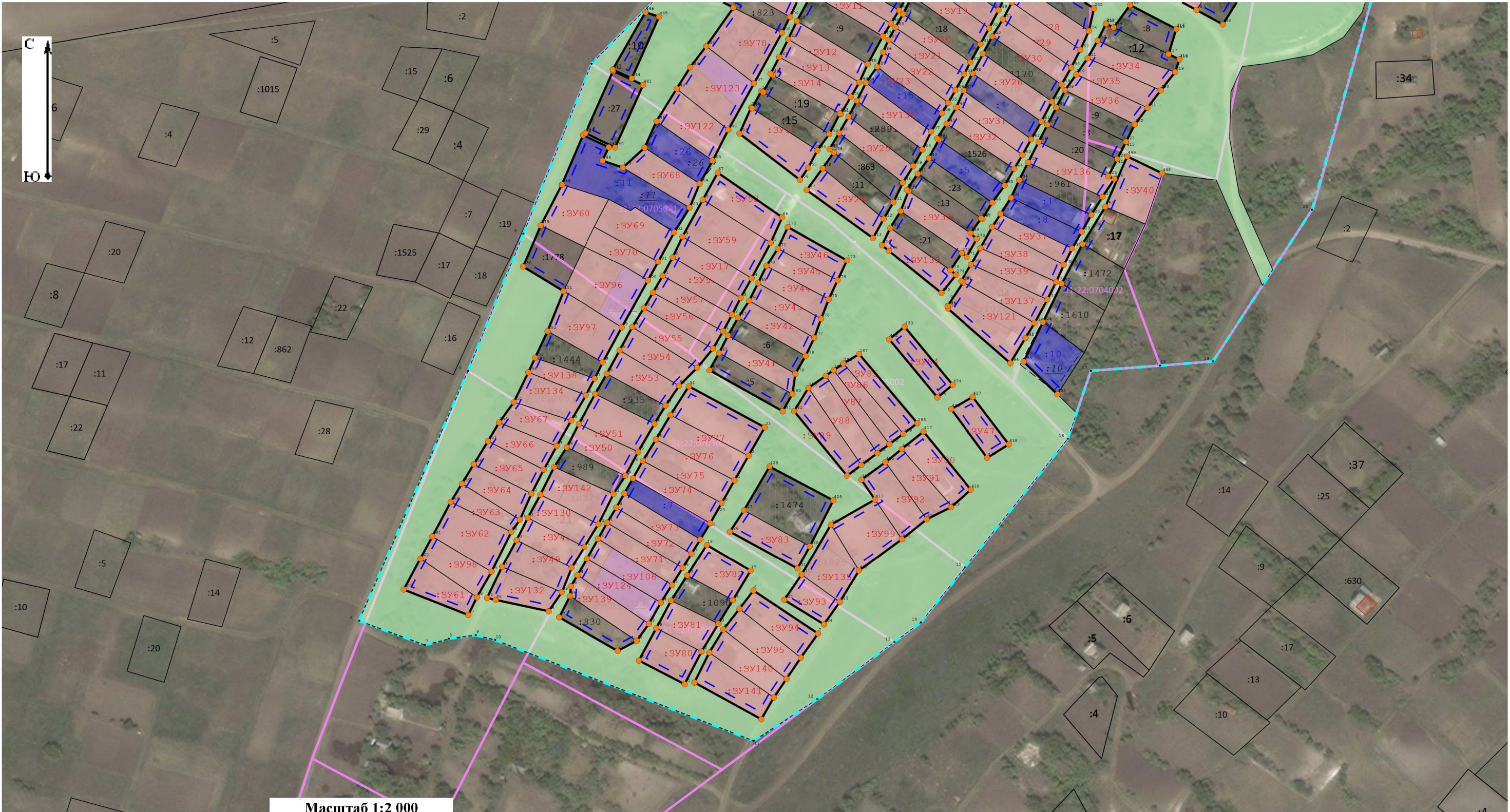
265	400 857,47	2 262 106,58
266	400 848,65	2 262 100,21
267	400 840,16	2 262 095,10
268	400 840,58	2 262 094,48
269	400 832,85	2 262 089,08
270	400 829,90	2 262 092,12
271	400 820,52	2 262 086,97
272	400 822,56	2 262 084,35
273	400 813,66	2 262 078,52
274	400 811,25	2 262 081,44
275	400 801,86	2 262 073,92
276	400 823,71	2 262 046,86
236	400 826,61	2 262 043,27
277	400 855,12	2 262 004,48
278	400 866,33	2 262 012,74
279	400 874,51	2 262 018,48
280	400 876,21	2 262 016,25
281	400 884,58	2 262 021,18
282	400 892,94	2 262 026,04
283	400 901,15	2 262 030,31
284	400 910,44	2 262 035,00
285	400 918,74	2 262 040,78
286	400 926,26	2 262 043,80
287	400 932,56	2 262 046,54
288	400 938,95	2 262 050,16
289	400 945,91	2 262 054,10
290	400 955,20	2 262 058,81
291	400 963,53	2 262 064,10
292	400 972,42	2 262 069,05
293	400 981,89	2 262 074,38
294	400 990,74	2 262 079,67
295	401 007,48	2 262 089,67
296	400 983,21	2 262 116,81
297	400 963,96	2 262 110,13
298	400 955,92	2 262 107,33
299	400 947,92	2 262 103,44
300	400 938,60	2 262 098,55
301	400 930,36	2 262 094,08
302	400 921,05	2 262 088,95
303	400 914,90	2 262 085,71
304	400 906,65	2 262 081,11
305	400 900,05	2 262 077,43
306	400 894,73	2 262 074,12
307	400 885,25	2 262 068,56
308	400 875,94	2 262 064,09
309	400 867,47	2 262 059,40
310	400 858,91	2 262 053,99
311	400 848,86	2 262 049,19
312	400 840,23	2 262 044,13
313	400 830,33	2 262 038,59
277	400 855,12	2 262 004,48
314	400 884,23	2 261 969,91
315	400 897,69	2 261 975,88
316	400 897,26	2 261 976,34
317	400 906,26	2 261 981,10
318	400 905,63	2 261 982,10
319	400 914,42	2 261 987,08
320	400 915,09	2 261 985,89
321	400 923,73	2 261 990,34

322	400 932,89	2 261 994,92
323	400 942,23	2 261 999,43
324	400 956,23	2 262 007,13
325	400 962,87	2 262 011,19
326	400 969,41	2 262 015,07
327	400 976,75	2 262 019,33
328	400 987,36	2 262 024,67
329	400 995,41	2 262 028,72
330	401 003,29	2 262 033,37
331	401 012,46	2 262 038,40
332	401 023,00	2 262 045,02
333	401 030,79	2 262 049,43
334	401 038,58	2 262 055,69
335	401 049,09	2 262 061,60
336	401 027,83	2 262 094,06
337	401 019,16	2 262 090,23
338	401 010,57	2 262 085,11
339	401 001,30	2 262 080,51
340	400 991,52	2 262 073,99
341	400 982,40	2 262 069,29
342	400 972,93	2 262 064,75
343	400 965,11	2 262 060,71
344	400 955,42	2 262 056,51
345	400 947,86	2 262 052,04
346	400 941,03	2 262 047,81
347	400 934,42	2 262 043,71
348	400 920,10	2 262 035,92
349	400 910,69	2 262 031,60
350	400 903,17	2 262 027,25
351	400 894,24	2 262 021,97
352	400 894,56	2 262 021,60
353	400 884,02	2 262 016,06
354	400 875,56	2 262 010,01
355	400 866,59	2 262 005,25
356	400 860,37	2 262 001,03
314	400 884,23	2 261 969,91
357	401 116,23	2 262 046,21
358	401 130,50	2 262 053,97
359	401 133,17	2 262 059,19
360	401 136,42	2 262 067,54
361	401 131,74	2 262 077,41
362	401 123,39	2 262 093,68
363	401 116,00	2 262 110,03
364	401 095,79	2 262 118,00
365	401 080,15	2 262 128,48
366	401 069,96	2 262 143,49
367	401 057,77	2 262 157,68
368	401 051,48	2 262 169,83
369	401 044,49	2 262 182,48
370	401 020,17	2 262 170,18
371	400 992,18	2 262 137,69
372	401 005,72	2 262 122,30
373	401 021,21	2 262 105,81
374	401 027,65	2 262 095,83
375	401 042,15	2 262 082,80
376	401 061,21	2 262 066,22
377	401 103,30	2 262 035,90
378	401 108,35	2 262 041,92
357	401 116,23	2 262 046,21

379	400 979,38	2 262 144,77
380	401 003,36	2 262 161,21
381	400 995,58	2 262 174,68
382	400 986,96	2 262 189,59
383	400 979,17	2 262 202,99
384	400 970,32	2 262 219,15
385	400 962,21	2 262 232,40
386	400 940,55	2 262 218,95
387	400 947,92	2 262 205,44
388	400 957,30	2 262 188,22
389	400 964,46	2 262 174,14
390	400 972,30	2 262 158,71
379	400 979,38	2 262 144,77
391	401 005,93	2 262 164,03
392	401 027,26	2 262 178,64
393	401 017,65	2 262 194,91
394	401 008,03	2 262 211,20
395	400 998,17	2 262 227,90
396	400 988,23	2 262 245,02
397	400 966,12	2 262 231,38
398	400 976,16	2 262 215,12
399	400 985,76	2 262 198,05
400	400 995,03	2 262 181,56
391	401 005,93	2 262 164,03
401	401 031,93	2 262 180,36
402	401 055,43	2 262 194,24
403	401 046,03	2 262 210,17
404	401 036,51	2 262 226,33
405	401 027,27	2 262 242,07
406	401 018,03	2 262 258,98
407	400 995,20	2 262 246,03
408	401 004,24	2 262 229,49
409	401 013,45	2 262 212,42
410	401 023,00	2 262 196,57
401	401 031,93	2 262 180,36
411	400 656,52	2 262 001,91
412	400 682,34	2 262 016,95
413	400 695,30	2 262 039,65
414	400 705,62	2 262 032,63
415	400 714,59	2 262 045,03
416	400 721,40	2 262 053,48
417	400 730,43	2 262 064,64
418	400 700,45	2 262 089,15
419	400 691,45	2 262 078,83
420	400 685,17	2 262 066,30
421	400 674,82	2 262 053,56
422	400 658,57	2 262 031,38
423	400 642,42	2 262 021,53
424	400 630,80	2 262 013,40
425	400 643,47	2 261 992,90
411	400 656,52	2 262 001,91
426	400 678,72	2 261 964,92
427	400 689,77	2 261 972,19
428	400 712,36	2 261 985,39
429	400 694,94	2 262 018,19
430	400 671,21	2 262 006,07
431	400 659,70	2 261 999,76


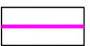

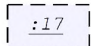
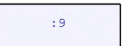
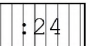
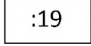

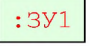

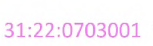
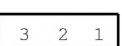

426	400 678,72	2 261 964,92
432	400 777,98	2 262 046,98
433	400 784,52	2 262 054,89
434	400 754,51	2 262 079,69
435	400 747,97	2 262 071,78
432	400 777,98	2 262 046,98
436	400 742,00	2 262 078,94
437	400 748,26	2 262 090,06
438	400 723,79	2 262 108,72
439	400 716,85	2 262 097,53
436	400 742,00	2 262 078,94
440	400 877,07	2 261 905,84
441	400 909,29	2 261 920,25
442	400 916,53	2 261 904,77
443	400 884,47	2 261 890,51
440	400 877,07	2 261 905,84
444	400 912,68	2 261 914,45
445	400 944,54	2 261 928,46
446	400 946,83	2 261 921,46
447	400 917,26	2 261 904,61
444	400 912,68	2 261 914,45
448	400 863,77	2 262 187,71
449	400 872,49	2 262 169,65
450	400 846,46	2 262 158,39
451	400 827,23	2 262 146,65
452	400 806,69	2 262 135,96
453	400 786,88	2 262 126,30
454	400 766,45	2 262 116,35
455	400 749,59	2 262 133,73

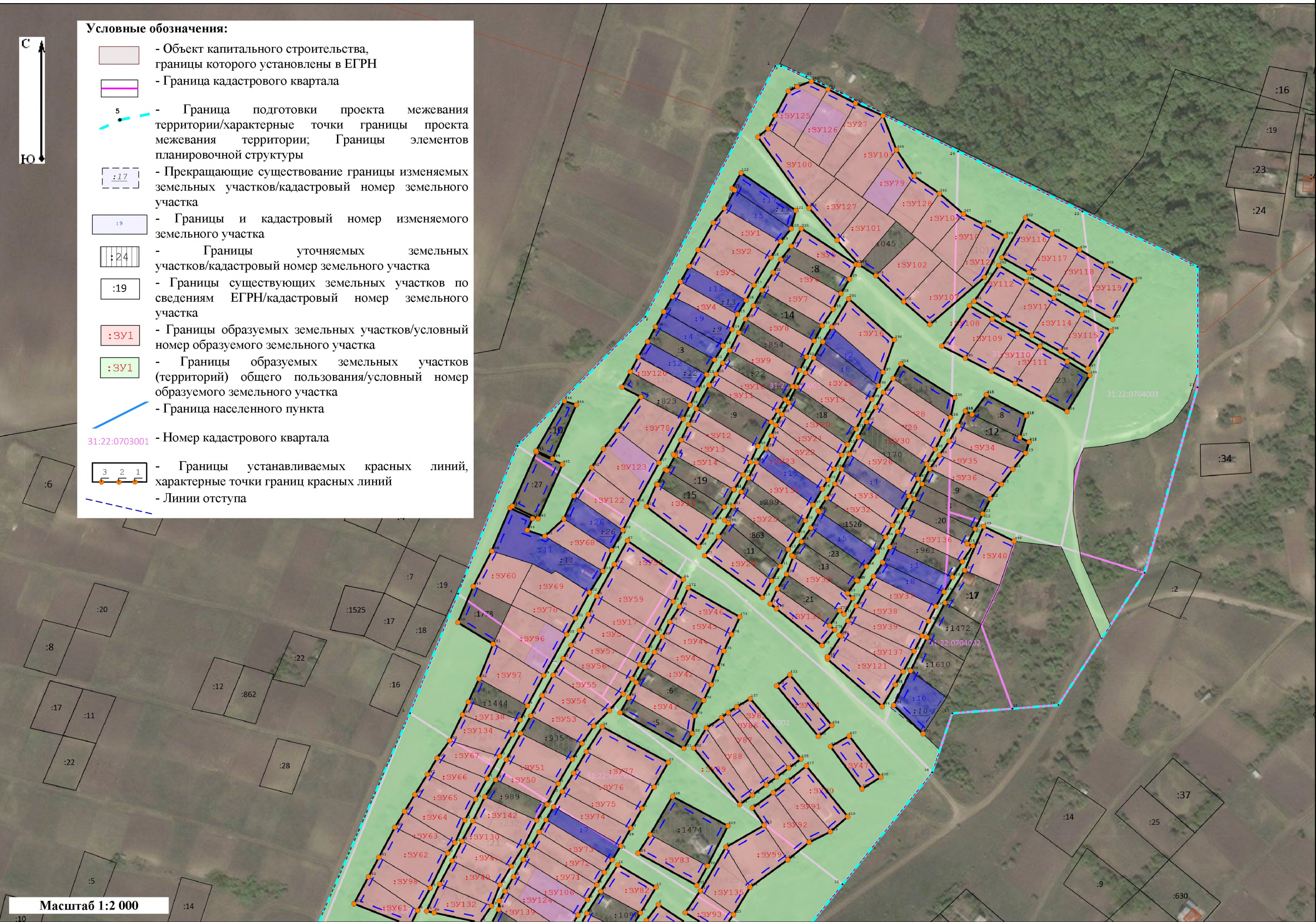
Согласно Правилам землепользования и застройки Алексеевского городского округа Белгородской области, установлены минимальные отступы от границ земельного участка: п. 1 ст. 38 гл. 11 ч. 3 для зоны СХ-3 (зона ведения садоводства и огородничества, личного подсобного хозяйства) минимальный отступ от границ земельного участка со стороны красной линии– 3 м.



Масштаб 1:2 000

Условные обозначения:

- | | | |
|---|---|---|
|  - Объект капитального строительства, границы которого установлены в ЕГРН |  - Граница кадастрового квартала |  - Граница подготовки проекта межевания территории/характерные точки границы проекта межевания территории; Границы элементов планировочной структуры |
|  - Прекращающие существование границы изменяемых земельных участков/кадастровый номер земельного участка |  - Границы и кадастровый номер изменяемого земельного участка |  - Границы уточняемых земельных участков/кадастровый номер земельного участка |
|  - Границы существующих земельных участков по сведениям ЕГРН/кадастровый номер земельного участка |  - Границы образуемых земельных участков/условный номер образуемого земельного участка |  - Границы образуемых земельных участков (территорий) общего пользования/условный номер образуемого земельного участка |
|  - Граница населенного пункта |  - Номер кадастрового квартала |  - Границы устанавливаемых красных линий, характерные точки границ красных линий |
|  - Линии отступа | | |







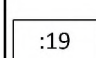

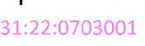
Выноска 1



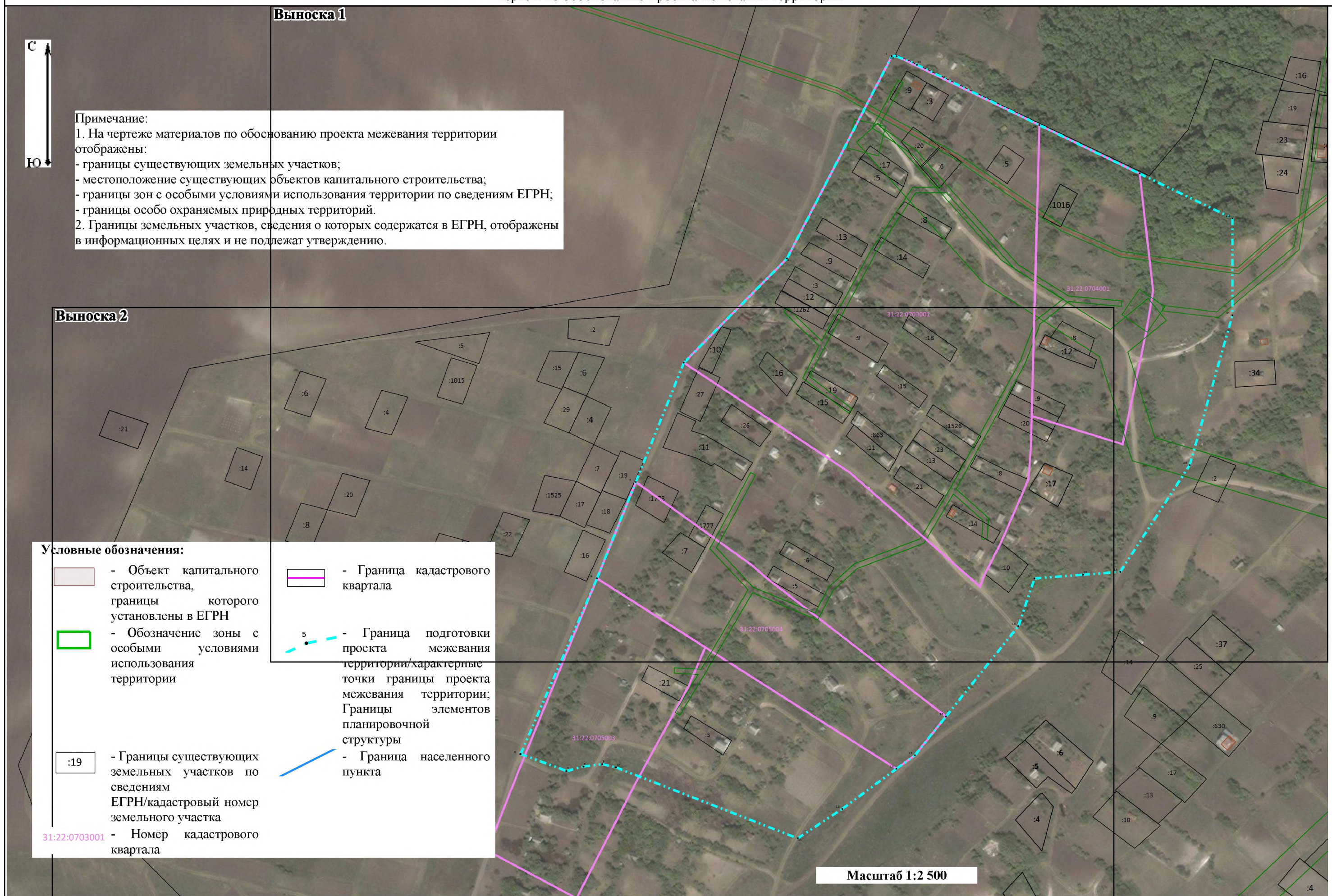
Примечание:
1. На чертеже материалов по обоснованию проекта межевания территории отображены:
- границы существующих земельных участков;
- местоположение существующих объектов капитального строительства;
- границы зон с особыми условиями использования территории по сведениям ЕГРН;
- границы особо охраняемых природных территорий.
2. Границы земельных участков, сведения о которых содержатся в ЕГРН, отображены в информационных целях и не подлежат утверждению.


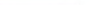

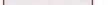


Выноска 2

Условные обозначения:

- | | |
|--|---|
|  - Объект капитального строительства, границы которого установлены в ЕГРН |  - Граница кадастрового квартала |
|  - Обозначение зоны с особыми условиями использования территории |  - Граница подготовки проекта межевания территории/характерные точки границы проекта межевания территории; Границы элементов планировочной структуры |
|  - Границы существующих земельных участков по сведениям ЕГРН/кадастровый номер земельного участка |  - Граница населенного пункта |
|  31:22:0703001 - Номер кадастрового квартала | |

Масштаб 1:2 500



	- Объект капитального строительства, границы которого установлены в ЕГРН		- Граница кадастрового квартала		- Обозначение зоны с особыми условиями использования территории
	- Граница подготовки проекта межевания территории/характерные точки границы проекта межевания территории; Границы элементов планировочной структуры		- Границы существующих земельных участков по сведениям ЕГРН/кадастровый номер земельного участка		- Граница населенного пункта

