

ФИЛИАЛ ППК «РОСКАДАСТР» ПО БЕЛГОРОДСКОЙ ОБЛАСТИ

ИНН 7708410783 ОГРН 1227700700633 КПП 770801001

автоинформатор (+74722) 73-25-50
тел.приемная (+74722) 31-81-75

Адрес: пр-т Б.Хмельницкого, 86Б
г. Белгород, 308007

e-mail: filial@31.kadastr.ru

Документация по планировке территории в составе проекта межевания
территории в кадастровом квартале 31:22:1113001 (садоводческое
товарищество «Машиностроитель») Алексеевского муниципального округа
Белгородской области

Проект межевания территории

Директор: _____



Ансимов А.В.

Белгород, 2025 г.

СОСТАВ ПРОЕКТА МЕЖЕВАНИЯ ТЕРРИТОРИИ:

Основная часть проекта межевания территории:

- 1) Текстовая часть проекта межевания территории;
- 2) Чертеж межевания территории М 1:2000.

Материалы по обоснованию проекта межевания территории:

- 1) Чертеж по обоснованию проекта межевания территории:

Чертеж, отображающий границы существующих земельных участков, границы зон с особыми условиями использования территорий, местоположение существующих объектов капитального строительства, границы особо охраняемых природных территорий, границы территорий объектов культурного наследия, границы лесничеств, участковых лесничеств, лесных кварталов, лесотаксационных выделов или частей лесотаксационных выделов М 1:2000.

					«Документация по планировке территории в составе проекта межевания территории в кадастровом квартале 31:22:1113001 (садоводческое товарищество «Машиностроитель») Алексеевского муниципального округа Белгородской области»				
Изм.	Лист	№ докум.	Подпись	Дата					
Разраб.		Анисенкова Н.П.			Основная часть	Лит.	Лист	Листов	
Провер.						п	1	24	
						Филиал ППК «Роскадастр» по Белгородской области			

Основная часть проекта межевания территории.

Содержание текстовой части проекта межевания территории:

1. Нормативно-правовое основание.....	3
2. Исходные данные для проектирования.....	3
3. Проектное решение.....	5
4. Перечень и сведения о площади земельных участков, координаты которых уточняются проектом.....	5
5. Перечень и сведения о площади изменяемых земельных участков.....	6
6. Перечень и сведения о площади образуемых земельных участков, в том числе возможные способы их образования.....	6
7. Перечень и сведения о площади образуемых земельных участков, которые будут отнесены к территориям общего пользования или имуществу общего пользования, в том числе в отношении которых предполагаются резервирование и (или) изъятие для государственных и муниципальных нужд.....	19
8. Сведения о границах территории, в отношении которой утвержден проект межевания территории, содержащие перечень координат характерных точек этих границ в системе координат, используемой для ведения ЕГРН.....	20
9. Перечень координат характерных точек границы красной линии.....	21

1. Нормативно-правовое основание

На основании муниципального контракта от 27.12.2024 г. № 211-24 на оказание услуги по подготовке проектов межевания территории на территории Алексеевского муниципального округа Белгородской области выполнены работы по подготовке проекта межевания территории на территории кадастрового квартала 31:22:1113001 (садоводческое товарищество «Машиностроитель»).

Заказчик: Администрация Алексеевского муниципального округа Белгородской области.

Исполнитель: Филиал Публично-правовой компании «Роскадастр» по Белгородской области.

В соответствии со ст. 43 Градостроительного кодекса РФ проект межевания территории в границах кадастрового квартала 31:22:1113001 (садоводческое товарищество «Машиностроитель») подготовлен для:

- определения местоположения границ образуемых и изменяемых земельных участков;

- установления, изменения, отмены красных линий для застроенных территорий, в границах которых не планируется размещение новых объектов капитального строительства, а также для установления, изменения, отмены красных линий в связи с образованием и (или) изменением земельного участка, расположенного в границах территории, применительно к которой не предусматривается осуществление комплексного развития территории, при условии, что такие установление, изменение, отмена влекут за собой исключительно изменение границ территории общего пользования.

Подготовка проекта межевания территории осуществлялась в соответствии с документами территориального планирования и нормативно-правовыми актами:

– Правила землепользования и застройки Алексеевского городского округа Белгородской области, утвержденные распоряжением департамента строительства и транспорта Белгородской области от 27.12.2018 г. № 777, в редакции приказа управления архитектуры и градостроительства Белгородской области от 19.03.2024г. № 128-ОД-Н «О внесении изменений в правила землепользования и застройки Алексеевского городского округа Белгородской области»;

– Градостроительный кодекс Российской Федерации от 29.12.2004 г. № 190-ФЗ;

– Земельный кодекс Российской Федерации от 25.10.2001 г. № 136-ФЗ;

– Федеральный закон «О государственной регистрации недвижимости» от 13.07.2015 г. № 218-ФЗ.

В соответствии с Правилами выполнения инженерных изысканий, необходимых для подготовки документации по планировке территории, утвержденных Постановлением правительства РФ от 31.03.2017 г. №402, проект межевания территории подготовлен в соответствии с материалами инженерно-геодезических изысканий.

2. Исходные данные для проектирования

Разработка проекта межевания территории на территории Алексеевского муниципального округа Белгородской области осуществлена применительно к территории,

					«Документация по планировке территории в составе проекта межевания территории в кадастровом квартале 31:22:1113001 (садоводческое товарищество «Машиностроитель») Алексеевского муниципального округа Белгородской области»	Лист 3
Изм.	Лист	№ докум.	Подпись	Дата		

расположенной в пределах кадастрового квартала 31:22:1113001 (СТ «Машиностроитель»), ограниченной территориями СТ «Мечта», бывшего колхоза им. Ольминского (квартал №9), Мирошникова Пасека, Андросова Пасека.

Общая площадь территории, принятой для разработки проекта межевания территории, составляет **68 689,53 м²** (6,9 га).

В соответствии со сведениями Правил землепользования и застройки Алексеевского городского округа Белгородской области участок проектирования расположен в пределах территориальной зоны СХ-3 – Зона ведения садоводства и огородничества, личного подсобного хозяйства, и ограничен:

- с севера – территория бывшего колхоза им. Ольминского (квартал №9);
- с юга и востока – территория СТ «Мечта»;
- с запада - территория Мирошникова Пасека, Андросова Пасека.

В качестве исходных данных для разработки проекта были использованы сведения Единого государственного реестра недвижимости (далее – ЕГРН): выписки из ЕГРН от 22.01.2025 г. в отношении кадастровых кварталов 31:22:1113001.

Согласно ответу Управления государственной охраны объектов культурного наследия Белгородской области от 08.04.2025 г. № 30-17/826 на территории кадастрового квартала 31:22:1113001 (садоводческое товарищество «Машиностроитель») отсутствуют объекты культурного наследия, включенные в Единый государственный реестр объектов культурного наследия (памятников истории и культуры) народов Российской Федерации, выявленные объекты культурного наследия.

Согласно письму Министерства природопользования Белгородской области (Департамента лесного хозяйства) от 21.04.2025 г. № 24-03/02/560, проектируемая территория, расположенная на территории кадастрового квартала 31:22:1113001 (садоводческое товарищество «Машиностроитель») не нарушает границ особо охраняемых природных территорий регионального значения, является смежной с границами земель лесного фонда РФ.

При подготовке проекта межевания территории определение местоположения границ образуемых земельных участков осуществлялось в соответствии с градостроительными регламентами и нормами отвода земельных участков для конкретных видов деятельности, иными требованиями к образуемым и изменяемым земельным участкам, установленными федеральными законами, законами Белгородской области, документами территориального планирования и прочими нормативно-правовыми актами и документами.

Согласно п. 2 ст. 39 Правил землепользования и застройки Алексеевского городского округа Белгородской области в зоне СХ-3 (зона ведения садоводства и огородничества, личного подсобного хозяйства), предельная минимальная площадь земельного участка - 500 м², предельная максимальная площадь земельного участка – 1500 м². Длина и ширина земельных участков не подлежат установлению.

Разработка проекта межевания территории осуществлялась применительно к территории, в границах которой находятся земельные участки, стоящие на государственном кадастровом учете.

					«Документация по планировке территории в составе проекта межевания территории в кадастровом квартале 31:22:1113001 (садоводческое товарищество «Машиностроитель») Алексеевского муниципального округа Белгородской области»	Лист 4
Изм.	Лист	№ докум.	Подпись	Дата		

Проект межевания выполнен в местной системе координат, принятой для ведения ЕГРН на территории Белгородской области – МСК-31 зона 2.

3. Проектное решение

Проектом предлагается:

1. Уточнить границы 4 земельных участков (Таблица 1);
2. Изменить границы 3 земельных участков (Таблица 2);
3. Образовать 90 земельных участков, сведения о площади которых и возможных способах их образования приведены в Таблице 3 и Таблице 4.

4. Перечень и сведения о площади земельных участков, координаты которых уточняются проектом

Таблица 1

№п/п	Кадастровый номер земельного участка	Площадь земельного участка, кв.м	Площадь земельного участка по сведениям ЕГРН, кв.м.	Кадастровый квартал и (или) адрес	Вид ТЗ	Основные виды разрешенного использования земельных участков	Возможные способы образования земельных участков
1	31:22:1113001:6	1000	1000	31:22:1113001 Белгородская обл., р-н Алексеевский, садоводческое товарищество "Машиностроитель" учреждения ЮС-321/4	СХ-3	Ведение садоводства	Уточнение границ земельного участка
2	31:22:1113001:7	400	400	31:22:1113001 Белгородская обл., р-н Алексеевский, садоводческое товарищество "Машиностроитель" учреждения ЮС-321/4	СХ-3	Ведение садоводства	Уточнение границ земельного участка
3	31:22:1113001:8	600	600	31:22:1113001 Белгородская обл., р-н Алексеевский, садоводческое товарищество "Машиностроитель" учреждения ЮС-321/4	СХ-3	Ведение садоводства	Уточнение границ земельного участка
4	31:22:1113001:9	646	600	31:22:1113001 Белгородская	СХ-3	Ведение садоводства	Уточнение границ земельного участка

					«Документация по планировке территории в составе проекта межевания территории в кадастровом квартале 31:22:1113001 (садоводческое товарищество «Машиностроитель») Алексеевского муниципального округа Белгородской области»		Лист 5
Изм.	Лист	№ докум.	Подпись	Дата			

				обл., р-н Алексе- евский, садовод- ческое товари- щество "Маши- ностроитель" учреждения ЮС- 321/4			участка
--	--	--	--	---	--	--	---------

5. Перечень и сведения о площади изменяемых земельных участков

Таблица 2

№ п/п	Кадастровый номер земельного участка	Пло- щадь земель- ного участка, кв.м.	Площадь земельно- го участ- ка по све- дениям ЕГРН, кв.м.	Кадастровый квартал/адрес	Вид тер. зоны	Основные виды разре- щенного ис- пользования земельных участков	Примечание
1	31:22:1113001:1	600	600	31:22:1113001 Белгородская область, р-н Алексеевский, Садоводческое товарищество "Машинострои- тель"	СХ-3	Ведение садоводства	Исправление реестровой ошибки
2	31:22:1113001:2	440	400	31:22:1113001 Белгородская область, р-н Алексеевский, Садоводческое товарищество "Машинострои- тель"	СХ-3	Ведение садоводства	Исправление реестровой ошибки
3	31:22:1113001:3	660	600	31:22:1113001 Белгородская область, р-н Алексеевский, Садоводческое товарищество "Машинострои- тель"	СХ-3	Ведение садоводства	Исправление реестровой ошибки

6. Перечень и сведения о площади образуемых земельных участков, в том числе возможные способы их образования

Таблица 3

№ п/п	Условный номер земель- ного участка	Площадь зе- мельного уча- стка, кв.м.	Кадастровый квартал/адрес	Вид тер. зоны	Основные виды разрешенного использования земельных уча- стков	Возможные способы образования зе- мельных участков
1	:ЗУ1	772,00	31:22:1113001 Белгородская область, Алексе- евский р-н, садо- водческое това- рищество "Ма-	СХ-3	Ведение садо- водства	Образование зе- мельного участка из земель, государ- ственная собствен- ность на которые не разграничена

					«Документация по планировке территории в составе проекта межевания террито- рии в кадастровом квартале 31:22:1113001 (садоводческое товарищество «Маши- ностроитель») Алексеевского муниципального округа Белгородской области»	Лист
Изм.	Лист	№ докум.	Подпись	Дата		6

			шиностроитель" тер			
2	:ЗУ2	621,00	31:22:1113001 Белгородская область, Алексе- евский р-н, садо- водческое това- рищество "Ма- шиностроитель" тер	СХ-3	Ведение садо- водства	Образование зе- мельного участка из земель, государ- ственная собствен- ность на которые не разграничена
3	:ЗУ3	581,00	31:22:1113001 Белгородская область, Алексе- евский р-н, садо- водческое това- рищество "Ма- шиностроитель" тер	СХ-3	Ведение садо- водства	Образование зе- мельного участка из земель, государ- ственная собствен- ность на которые не разграничена
4	:ЗУ4	626,00	31:22:1113001 Белгородская область, Алексе- евский р-н, садо- водческое това- рищество "Ма- шиностроитель" тер	СХ-3	Ведение садо- водства	Образование зе- мельного участка из земель, государ- ственная собствен- ность на которые не разграничена
5	:ЗУ5	586,00	31:22:1113001 Белгородская область, Алексе- евский р-н, садо- водческое това- рищество "Ма- шиностроитель" тер	СХ-3	Ведение садо- водства	Образование зе- мельного участка из земель, государ- ственная собствен- ность на которые не разграничена
6	:ЗУ6	593,00	31:22:1113001 Белгородская область, Алексе- евский р-н, садо- водческое това- рищество "Ма- шиностроитель" тер	СХ-3	Ведение садо- водства	Образование зе- мельного участка из земель, государ- ственная собствен- ность на которые не разграничена
7	:ЗУ7	595,00	31:22:1113001 Белгородская область, Алексе- евский р-н, садо- водческое това- рищество "Ма- шиностроитель" тер	СХ-3	Ведение садо- водства	Образование зе- мельного участка из земель, государ- ственная собствен- ность на которые не разграничена
8	:ЗУ8	598,00	31:22:1113001 Белгородская область, Алексе- евский р-н, садо- водческое това- рищество "Ма- шиностроитель"	СХ-3	Ведение садо- водства	Образование зе- мельного участка из земель, государ- ственная собствен- ность на которые не разграничена

					«Документация по планировке территории в составе проекта межевания террито- рии в кадастровом квартале 31:22:1113001 (садоводческое товарищество «Маши- ностроитель») Алексеевского муниципального округа Белгородской области»	Лист 7
Изм.	Лист	№ докум.	Подпись	Дата		

			тер			
9	:ЗУ9	600,00	31:22:1113001 Белгородская область, Алексеевский р-н, садоводческое товарищество "Машиностроитель" тер	СХ-3	Ведение садоводства	Образование земельного участка из земель, государственная собственность на которые не разграничена
10	:ЗУ10	600,00	31:22:1113001 Белгородская область, Алексеевский р-н, садоводческое товарищество "Машиностроитель" тер	СХ-3	Ведение садоводства	Образование земельного участка из земель, государственная собственность на которые не разграничена
11	:ЗУ11	600,00	31:22:1113001 Белгородская область, Алексеевский р-н, садоводческое товарищество "Машиностроитель" тер	СХ-3	Ведение садоводства	Образование земельного участка из земель, государственная собственность на которые не разграничена
12	:ЗУ12	829,00	31:22:1113001 Белгородская область, Алексеевский р-н, садоводческое товарищество "Машиностроитель" тер	СХ-3	Ведение садоводства	Образование земельного участка из земель, государственная собственность на которые не разграничена
13	:ЗУ13	544,00	31:22:1113001 Белгородская область, Алексеевский р-н, садоводческое товарищество "Машиностроитель" тер	СХ-3	Ведение садоводства	Образование земельного участка из земель, государственная собственность на которые не разграничена
14	:ЗУ14	601,00	31:22:1113001 Белгородская область, Алексеевский р-н, садоводческое товарищество "Машиностроитель" тер	СХ-3	Ведение садоводства	Образование земельного участка из земель, государственная собственность на которые не разграничена
15	:ЗУ15	838,00	31:22:1113001 Белгородская область, Алексеевский р-н, садоводческое товарищество "Машиностроитель" тер	СХ-3	Ведение садоводства	Образование земельного участка из земель, государственная собственность на которые не разграничена

16	:3У16	894,00	31:22:1113001 Белгородская область, Алексеевский р-н, садоводческое товарищество "Машиностроитель" тер	СХ-3	Ведение садоводства	Образование земельного участка из земель, государственная собственность на которые не разграничена
17	:3У17	1 016,00	31:22:1113001 Белгородская область, Алексеевский р-н, садоводческое товарищество "Машиностроитель" тер	СХ-3	Ведение садоводства	Образование земельного участка из земель, государственная собственность на которые не разграничена
18	:3У18	869,00	31:22:1113001 Белгородская область, Алексеевский р-н, садоводческое товарищество "Машиностроитель" тер	СХ-3	Ведение садоводства	Образование земельного участка из земель, государственная собственность на которые не разграничена
19	:3У19	542,00	31:22:1113001 Белгородская область, Алексеевский р-н, садоводческое товарищество "Машиностроитель" тер	СХ-3	Ведение садоводства	Образование земельного участка из земель, государственная собственность на которые не разграничена
20	:3У20	699,00	31:22:1113001 Белгородская область, Алексеевский р-н, садоводческое товарищество "Машиностроитель" тер	СХ-3	Ведение садоводства	Образование земельного участка из земель, государственная собственность на которые не разграничена
21	:3У21	646,00	31:22:1113001 Белгородская область, Алексеевский р-н, садоводческое товарищество "Машиностроитель" тер	СХ-3	Ведение садоводства	Образование земельного участка из земель, государственная собственность на которые не разграничена
22	:3У22	643,00	31:22:1113001 Белгородская область, Алексеевский р-н, садоводческое товарищество "Машиностроитель" тер	СХ-3	Ведение садоводства	Образование земельного участка из земель, государственная собственность на которые не разграничена
23	:3У23	539,00	31:22:1113001	СХ-3	Ведение садо-	Образование зе-

			Белгородская область, Алексеевский р-н, садоводческое товарищество "Машиностроитель" тер		водства	мельного участка из земель, государственная собственность на которые не разграничена
24	:3У24	537,00	31:22:1113001 Белгородская область, Алексеевский р-н, садоводческое товарищество "Машиностроитель" тер	СХ-3	Ведение садоводства	Образование земельного участка из земель, государственная собственность на которые не разграничена
25	:3У25	600,00	31:22:1113001 Белгородская область, Алексеевский р-н, садоводческое товарищество "Машиностроитель" тер	СХ-3	Ведение садоводства	Образование земельного участка из земель, государственная собственность на которые не разграничена
26	:3У26	600,00	31:22:1113001 Белгородская область, Алексеевский р-н, садоводческое товарищество "Машиностроитель" тер	СХ-3	Ведение садоводства	Образование земельного участка из земель, государственная собственность на которые не разграничена
27	:3У27	600,00	31:22:1120003 Белгородская область, Алексеевский р-н, садоводческое товарищество "Машиностроитель" тер	СХ-3	Ведение садоводства	Образование земельного участка из земель, государственная собственность на которые не разграничена
28	:3У28	598,00	31:22:1120003 Белгородская область, Алексеевский р-н, садоводческое товарищество "Машиностроитель" тер	СХ-3	Ведение садоводства	Образование земельного участка из земель, государственная собственность на которые не разграничена
29	:3У29	596,00	31:22:1120003 Белгородская область, Алексеевский р-н, садоводческое товарищество "Машиностроитель" тер	СХ-3	Ведение садоводства	Образование земельного участка из земель, государственная собственность на которые не разграничена
30	:3У30	598,00	31:22:1120003 Белгородская	СХ-3	Ведение садоводства	Образование земельного участка

			область, Алексеевский р-н, садоводческое товарищество "Машиностроитель" тер			из земель, государственная собственность на которые не разграничена
31	:ЗУ31	717,00	31:22:1120003 Белгородская область, Алексеевский р-н, садоводческое товарищество "Машиностроитель" тер	СХ-3	Ведение садоводства	Образование земельного участка из земель, государственная собственность на которые не разграничена
32	:ЗУ32	638,00	31:22:1120003 Белгородская область, Алексеевский р-н, садоводческое товарищество "Машиностроитель" тер	СХ-3	Ведение садоводства	Образование земельного участка из земель, государственная собственность на которые не разграничена
33	:ЗУ33	600,00	31:22:1113001 Белгородская область, Алексеевский р-н, садоводческое товарищество "Машиностроитель" тер	СХ-3	Ведение садоводства	Образование земельного участка из земель, государственная собственность на которые не разграничена
34	:ЗУ34	601,00	31:22:1113001 Белгородская область, Алексеевский р-н, садоводческое товарищество "Машиностроитель" тер	СХ-3	Ведение садоводства	Образование земельного участка из земель, государственная собственность на которые не разграничена
35	:ЗУ35	663,00	31:22:1113001 Белгородская область, Алексеевский р-н, садоводческое товарищество "Машиностроитель" тер	СХ-3	Ведение садоводства	Образование земельного участка из земель, государственная собственность на которые не разграничена
36	:ЗУ36	618,00	31:22:1113001 Белгородская область, Алексеевский р-н, садоводческое товарищество "Машиностроитель" тер	СХ-3	Ведение садоводства	Образование земельного участка из земель, государственная собственность на которые не разграничена
37	:ЗУ37	501,00	31:22:1113001 Белгородская область, Алексеевский р-н, садоводческое товарищество "Машиностроитель" тер	СХ-3	Ведение садоводства	Образование земельного участка из земель, государственная собственность на которые не разграничена

			евский р-н, садоводческое товарищество "Машиностроитель" тер			ственная собственность на которые не разграничена
38	:ЗУ38	500,00	31:22:1113001 Белгородская область, Алексеевский р-н, садоводческое товарищество "Машиностроитель" тер	СХ-3	Ведение садоводства	Образование земельного участка из земель, государственная собственность на которые не разграничена
39	:ЗУ39	563,00	31:22:1113001 Белгородская область, Алексеевский р-н, садоводческое товарищество "Машиностроитель" тер	СХ-3	Ведение садоводства	Образование земельного участка из земель, государственная собственность на которые не разграничена
40	:ЗУ40	601,00	31:22:1113001 Белгородская область, Алексеевский р-н, садоводческое товарищество "Машиностроитель" тер	СХ-3	Ведение садоводства	Образование земельного участка из земель, государственная собственность на которые не разграничена
41	:ЗУ41	600,00	31:22:1113001 Белгородская область, Алексеевский р-н, садоводческое товарищество "Машиностроитель" тер	СХ-3	Ведение садоводства	Образование земельного участка из земель, государственная собственность на которые не разграничена
42	:ЗУ42	600,00	31:22:1113001 Белгородская область, Алексеевский р-н, садоводческое товарищество "Машиностроитель" тер	СХ-3	Ведение садоводства	Образование земельного участка из земель, государственная собственность на которые не разграничена
43	:ЗУ43	600,00	31:22:1113001 Белгородская область, Алексеевский р-н, садоводческое товарищество "Машиностроитель" тер	СХ-3	Ведение садоводства	Образование земельного участка из земель, государственная собственность на которые не разграничена
44	:ЗУ44	600,00	31:22:1113001 Белгородская область, Алексеевский р-н, садо-	СХ-3	Ведение садоводства	Образование земельного участка из земель, государственная собствен-

			водческое товарищество "Машиностроитель" тер			ность на которые не разграничена
45	:ЗУ45	601,00	31:22:1113001 Белгородская область, Алексеевский р-н, садоводческое товарищество "Машиностроитель" тер	СХ-3	Ведение садоводства	Образование земельного участка из земель, государственная собственность на которые не разграничена
46	:ЗУ46	600,00	31:22:1113001 Белгородская область, Алексеевский р-н, садоводческое товарищество "Машиностроитель" тер	СХ-3	Ведение садоводства	СХ-3
47	:ЗУ47	600,00	31:22:1113001 Белгородская область, Алексеевский р-н, садоводческое товарищество "Машиностроитель" тер	СХ-3	Ведение садоводства	СХ-3
48	:ЗУ48	600,00	31:22:1113001 Белгородская область, Алексеевский р-н, садоводческое товарищество "Машиностроитель" тер	СХ-3	Ведение садоводства	Образование земельного участка из земель, государственная собственность на которые не разграничена
49	:ЗУ49	601,00	31:22:1113001 Белгородская область, Алексеевский р-н, садоводческое товарищество "Машиностроитель" тер	СХ-3	Ведение садоводства	Образование земельного участка из земель, государственная собственность на которые не разграничена
50	:ЗУ50	599,00	31:22:1113001 Белгородская область, Алексеевский р-н, садоводческое товарищество "Машиностроитель" тер	СХ-3	Ведение садоводства	Образование земельного участка из земель, государственная собственность на которые не разграничена
51	:ЗУ51	598,00	31:22:1113001 Белгородская область, Алексеевский р-н, садоводческое товарищество "Машиностроитель" тер	СХ-3	Ведение садоводства	Образование земельного участка из земель, государственная собственность на которые не разграничена

			рищество "Ма- шиностроитель" тер			не разграничена
52	:3У52	601,00	31:22:1113001 Белгородская область, Алексе- евский р-н, садо- водческое това- рищество "Ма- шиностроитель" тер	СХ-3	Ведение садо- водства	Образование зе- мельного участка из земель, государ- ственная собствен- ность на которые не разграничена
53	:3У53	872,00	31:22:1113001 Белгородская область, Алексе- евский р-н, садо- водческое това- рищество "Ма- шиностроитель" тер	СХ-3	Ведение садо- водства	Образование зе- мельного участка из земель, государ- ственная собствен- ность на которые не разграничена
54	:3У54	856,00	31:22:1113001 Белгородская область, Алексе- евский р-н, садо- водческое това- рищество "Ма- шиностроитель" тер	СХ-3	Ведение садо- водства	Образование зе- мельного участка из земель, государ- ственная собствен- ность на которые не разграничена
55	:3У55	566,00	31:22:1113001 Белгородская область, Алексе- евский р-н, садо- водческое това- рищество "Ма- шиностроитель" тер	СХ-3	Ведение садо- водства	Образование зе- мельного участка из земель, государ- ственная собствен- ность на которые не разграничена
56	:3У56	652,00	31:22:1113001 Белгородская область, Алексе- евский р-н, садо- водческое това- рищество "Ма- шиностроитель" тер	СХ-3	Ведение садо- водства	Образование зе- мельного участка из земель, государ- ственная собствен- ность на которые не разграничена
57	:3У57	863,00	31:22:1113001 Белгородская область, Алексе- евский р-н, садо- водческое това- рищество "Ма- шиностроитель" тер	СХ-3	Ведение садо- водства	Образование зе- мельного участка из земель, государ- ственная собствен- ность на которые не разграничена
58	:3У58	640,00	31:22:1113001 Белгородская область, Алексе- евский р-н, садо- водческое това- рищество "Ма-	СХ-3	Ведение садо- водства	Образование зе- мельного участка из земель, государ- ственная собствен- ность на которые не разграничена

			шиностроитель" тер			
59	:ЗУ59	566,00	31:22:1113001 Белгородская область, Алексе- евский р-н, садо- водческое това- рищество "Ма- шиностроитель" тер	СХ-3	Ведение садо- водства	Образование зе- мельного участка из земель, государ- ственная собствен- ность на которые не разграничена
60	:ЗУ60	591,00	31:22:1113001 Белгородская область, Алексе- евский р-н, садо- водческое това- рищество "Ма- шиностроитель" тер	СХ-3	Ведение садо- водства	Образование зе- мельного участка из земель, государ- ственная собствен- ность на которые не разграничена
61	:ЗУ61	596,00	31:22:1113001 Белгородская область, Алексе- евский р-н, садо- водческое това- рищество "Ма- шиностроитель" тер	СХ-3	Ведение садо- водства	Образование зе- мельного участка из земель, государ- ственная собствен- ность на которые не разграничена
62	:ЗУ62	611,00	31:22:1113001 Белгородская область, Алексе- евский р-н, садо- водческое това- рищество "Ма- шиностроитель" тер	СХ-3	Ведение садо- водства	Образование зе- мельного участка из земель, государ- ственная собствен- ность на которые не разграничена
63	:ЗУ63	795,00	31:22:1113001 Белгородская область, Алексе- евский р-н, садо- водческое това- рищество "Ма- шиностроитель" тер	СХ-3	Ведение садо- водства	Образование зе- мельного участка из земель, государ- ственная собствен- ность на которые не разграничена
64	:ЗУ64	574,00	31:22:1113001 Белгородская область, Алексе- евский р-н, садо- водческое това- рищество "Ма- шиностроитель" тер	СХ-3	Ведение садо- водства	Образование зе- мельного участка из земель, государ- ственная собствен- ность на которые не разграничена
65	:ЗУ65	511,00	31:22:1113001 Белгородская область, Алексе- евский р-н, садо- водческое това- рищество "Ма- шиностроитель"	СХ-3	Ведение садо- водства	Образование зе- мельного участка из земель, государ- ственная собствен- ность на которые не разграничена

			тер			
66	:3У66	588,00	31:22:1113001 Белгородская область, Алексеевский р-н, садоводческое товарищество "Машиностроитель" тер	СХ-3	Ведение садоводства	Образование земельного участка из земель, государственная собственность на которые не разграничена
67	:3У67	528,00	31:22:1113001 Белгородская область, Алексеевский р-н, садоводческое товарищество "Машиностроитель" тер	СХ-3	Ведение садоводства	Образование земельного участка из земель, государственная собственность на которые не разграничена
68	:3У68	610,00	31:22:1113001 Белгородская область, Алексеевский р-н, садоводческое товарищество "Машиностроитель" тер	СХ-3	Ведение садоводства	Образование земельного участка из земель, государственная собственность на которые не разграничена
69	:3У69	652,00	31:22:1113001 Белгородская область, Алексеевский р-н, садоводческое товарищество "Машиностроитель" тер	СХ-3	Ведение садоводства	Образование земельного участка из земель, государственная собственность на которые не разграничена
70	:3У70	630,00	31:22:1113001 Белгородская область, Алексеевский р-н, садоводческое товарищество "Машиностроитель" тер	СХ-3	Ведение садоводства	Образование земельного участка из земель, государственная собственность на которые не разграничена
71	:3У71	567,00	31:22:1113001 Белгородская область, Алексеевский р-н, садоводческое товарищество "Машиностроитель" тер	СХ-3	Ведение садоводства	Образование земельного участка из земель, государственная собственность на которые не разграничена
72	:3У72	615,00	31:22:1113001 Белгородская область, Алексеевский р-н, садоводческое товарищество "Машиностроитель" тер	СХ-3	Ведение садоводства	Образование земельного участка из земель, государственная собственность на которые не разграничена

73	:3У73	742,00	31:22:1113001 Белгородская область, Алексеевский р-н, садоводческое товарищество "Машиностроитель" тер	СХ-3	Ведение садоводства	Образование земельного участка из земель, государственная собственность на которые не разграничена
74	:3У74	700,00	31:22:1113001 Белгородская область, Алексеевский р-н, садоводческое товарищество "Машиностроитель" тер	СХ-3	Ведение садоводства	Образование земельного участка из земель, государственная собственность на которые не разграничена
75	:3У75	683,00	31:22:1113001 Белгородская область, Алексеевский р-н, садоводческое товарищество "Машиностроитель" тер	СХ-3	Ведение садоводства	Образование земельного участка из земель, государственная собственность на которые не разграничена
76	:3У76	591,00	31:22:1113001 Белгородская область, Алексеевский р-н, садоводческое товарищество "Машиностроитель" тер	СХ-3	Ведение садоводства	Образование земельного участка из земель, государственная собственность на которые не разграничена
77	:3У77	674,00	31:22:1113001 Белгородская область, Алексеевский р-н, садоводческое товарищество "Машиностроитель" тер	СХ-3	Ведение садоводства	Образование земельного участка из земель, государственная собственность на которые не разграничена
78	:3У78	1 193,00	31:22:1113001 Белгородская область, Алексеевский р-н, садоводческое товарищество "Машиностроитель" тер	СХ-3	Ведение садоводства	Образование земельного участка из земель, государственная собственность на которые не разграничена
79	:3У79	1 248,00	31:22:1113001 Белгородская область, Алексеевский р-н, садоводческое товарищество "Машиностроитель" тер	СХ-3	Ведение садоводства	Образование земельного участка из земель, государственная собственность на которые не разграничена
80	:3У80	535,00	31:22:1113001	СХ-3	Ведение садо-	Образование зе-

			Белгородская область, Алексеевский р-н, садоводческое товарищество "Машиностроитель" тер		водства	мельного участка из земель, государственная собственность на которые не разграничена
81	:3У81	802,00	31:22:1113001 Белгородская область, Алексеевский р-н, садоводческое товарищество "Машиностроитель" тер	СХ-3	Ведение садоводства	Образование земельного участка из земель, государственная собственность на которые не разграничена
82	:3У82	608,00	31:22:1113001 Белгородская область, Алексеевский р-н, садоводческое товарищество "Машиностроитель" тер	СХ-3	Ведение садоводства	СХ-3
83	:3У83	599,00	31:22:1113001 Белгородская область, Алексеевский р-н, садоводческое товарищество "Машиностроитель" тер	СХ-3	Ведение садоводства	СХ-3
84	:3У84	600,00	31:22:1113001 Белгородская область, Алексеевский р-н, садоводческое товарищество "Машиностроитель" тер	СХ-3	Ведение садоводства	СХ-3
85	:3У85	600,00	31:22:1113001 Белгородская область, Алексеевский р-н, садоводческое товарищество "Машиностроитель" тер	СХ-3	Ведение садоводства	Образование земельного участка из земель, государственная собственность на которые не разграничена
86	:3У86	597,00	31:22:1113001 Белгородская область, Алексеевский р-н, садоводческое товарищество "Машиностроитель" тер	СХ-3	Ведение садоводства	Образование земельного участка из земель, государственная собственность на которые не разграничена
87	:3У87	600,00	31:22:1120003 Белгородская	СХ-3	Ведение садоводства	Образование земельного участка

			область, Алексеевский р-н, садоводческое товарищество "Машиностроитель" тер			из земель, государственная собственность на которые не разграничена
88	:ЗУ88	600,00	31:22:1120003 Белгородская область, Алексеевский р-н, садоводческое товарищество "Машиностроитель" тер	СХ-3	Ведение садоводства	Образование земельного участка из земель, государственная собственность на которые не разграничена
89	:ЗУ89	604,00	31:22:1120003 Белгородская область, Алексеевский р-н, садоводческое товарищество "Машиностроитель" тер	СХ-3	Ведение садоводства	Образование земельного участка из земель, государственная собственность на которые не разграничена

Категория земель – земли сельскохозяйственного назначения.

Резервирование и (или) изъятие земельных участков для государственных и муниципальных нужд **не предусмотрено**.

Установление границ публичных сервитутов проектом межевания **не предусмотрено**.

7. Перечень и сведения о площади образуемых земельных участков, которые будут отнесены к территориям общего пользования или имуществу общего пользования, в том числе в отношении которых предполагаются резервирование и (или) изъятие для государственных и муниципальных нужд

Таблица 3

№ п/п	Условный номер земельного участка	Площадь земельного участка, кв.м.	Кадастровый квартал/адрес	Вид тер. зоны	Основные виды разрешенного использования земельных участков	Примечание
1	:ЗУ90	9354	31:22:1113001 Белгородская область, Алексеевский р-н, садоводческое товарищество "Машиностроитель" тер	СХ-3	Ведение садоводства	Образование земельного участка из земель, государственная собственность на которые не разграничена

8. Сведения о границах территории, в отношении которой утвержден проект межевания территории, содержащие перечень координат характерных точек этих границ в системе координат, используемой для ведения ЕГРН

Таблица 4

Имя точки	X, м	Y, м
1	392 911,11	2 270 460,80
2	392 982,30	2 270 546,68
3	392 978,07	2 270 551,27
4	392 959,96	2 270 570,93
5	392 954,72	2 270 576,61
6	392 947,69	2 270 584,23
7	392 936,10	2 270 596,82
8	392 935,45	2 270 597,52
9	392 919,42	2 270 614,92
10	392 915,16	2 270 619,54
11	392 903,69	2 270 631,74
12	392 901,52	2 270 634,05
13	392 891,69	2 270 644,51
14	392 885,11	2 270 651,50
15	392 881,13	2 270 655,74
16	392 871,34	2 270 666,16
17	392 869,27	2 270 668,36
18	392 861,21	2 270 676,93
19	392 853,94	2 270 684,67
20	392 849,16	2 270 689,75
21	392 838,99	2 270 700,41
22	392 832,39	2 270 707,59
23	392 824,60	2 270 715,84
24	392 820,37	2 270 720,37
25	392 810,57	2 270 730,80
26	392 808,38	2 270 733,13
27	392 797,55	2 270 744,65
28	392 796,92	2 270 745,32
29	392 786,01	2 270 756,93
30	392 778,99	2 270 764,39
31	392 771,76	2 270 772,08
32	392 766,84	2 270 777,33
33	392 758,87	2 270 785,80
34	392 754,59	2 270 790,36
35	392 745,54	2 270 799,98
36	392 737,45	2 270 808,58
37	392 731,71	2 270 814,69
38	392 718,91	2 270 828,31
39	392 718,83	2 270 828,40
40	392 705,98	2 270 842,07
41	392 698,26	2 270 850,27
42	392 691,79	2 270 857,16
43	392 680,32	2 270 869,36
44	392 678,04	2 270 871,79
45	392 668,36	2 270 882,09
46	392 663,18	2 270 887,60
47	392 653,97	2 270 897,39
48	392 649,73	2 270 901,91
49	392 640,02	2 270 912,23
50	392 634,81	2 270 917,78
51	392 626,27	2 270 926,87
52	392 619,60	2 270 933,96
53	392 614,45	2 270 939,43
54	392 607,65	2 270 946,68

55	392 602,76	2 270 951,87
56	392 595,85	2 270 959,23
57	392 589,52	2 270 965,96
58	392 584,28	2 270 971,53
59	392 576,09	2 270 980,25
60	392 573,11	2 270 983,41
61	392 562,09	2 270 995,14
62	392 556,89	2 270 998,99
63	392 551,08	2 270 997,20
64	392 542,85	2 270 993,15
65	392 531,75	2 270 986,82
66	392 516,92	2 270 976,63
67	392 496,16	2 270 959,03
68	392 481,56	2 270 945,32
69	392 480,05	2 270 940,65
70	392 481,65	2 270 936,21
71	392 679,30	2 270 712,50
72	392 814,34	2 270 560,33
1	392 911,11	2 270 460,80

7. Перечень координат характерных точек границы красной линии

Таблица 5

№ точки	X, м	Y, м
1	392 674,33	2 270 727,72
2	392 685,53	2 270 714,33
3	392 698,27	2 270 699,21
4	392 710,33	2 270 684,86
5	392 721,18	2 270 671,96
6	392 733,26	2 270 658,12
7	392 745,42	2 270 644,19
8	392 757,44	2 270 630,42
9	392 769,32	2 270 616,81
10	392 781,08	2 270 603,34
11	392 792,70	2 270 590,03
12	392 804,14	2 270 576,93
13	392 817,75	2 270 561,35
14	392 830,70	2 270 548,85
15	392 843,74	2 270 536,26
16	392 856,39	2 270 524,04
17	392 872,97	2 270 506,68
18	392 882,68	2 270 498,01
19	392 896,08	2 270 487,86
20	392 903,57	2 270 493,07
21	392 919,76	2 270 505,66
22	392 943,70	2 270 529,72
23	392 932,10	2 270 544,78
24	392 919,81	2 270 557,95
25	392 904,42	2 270 574,55
26	392 889,46	2 270 590,67
27	392 870,55	2 270 611,05
28	392 856,94	2 270 624,38
29	392 846,11	2 270 635,86
30	392 833,77	2 270 648,64
31	392 819,86	2 270 663,44
32	392 806,22	2 270 677,56
33	392 795,24	2 270 689,30
34	392 783,50	2 270 702,72

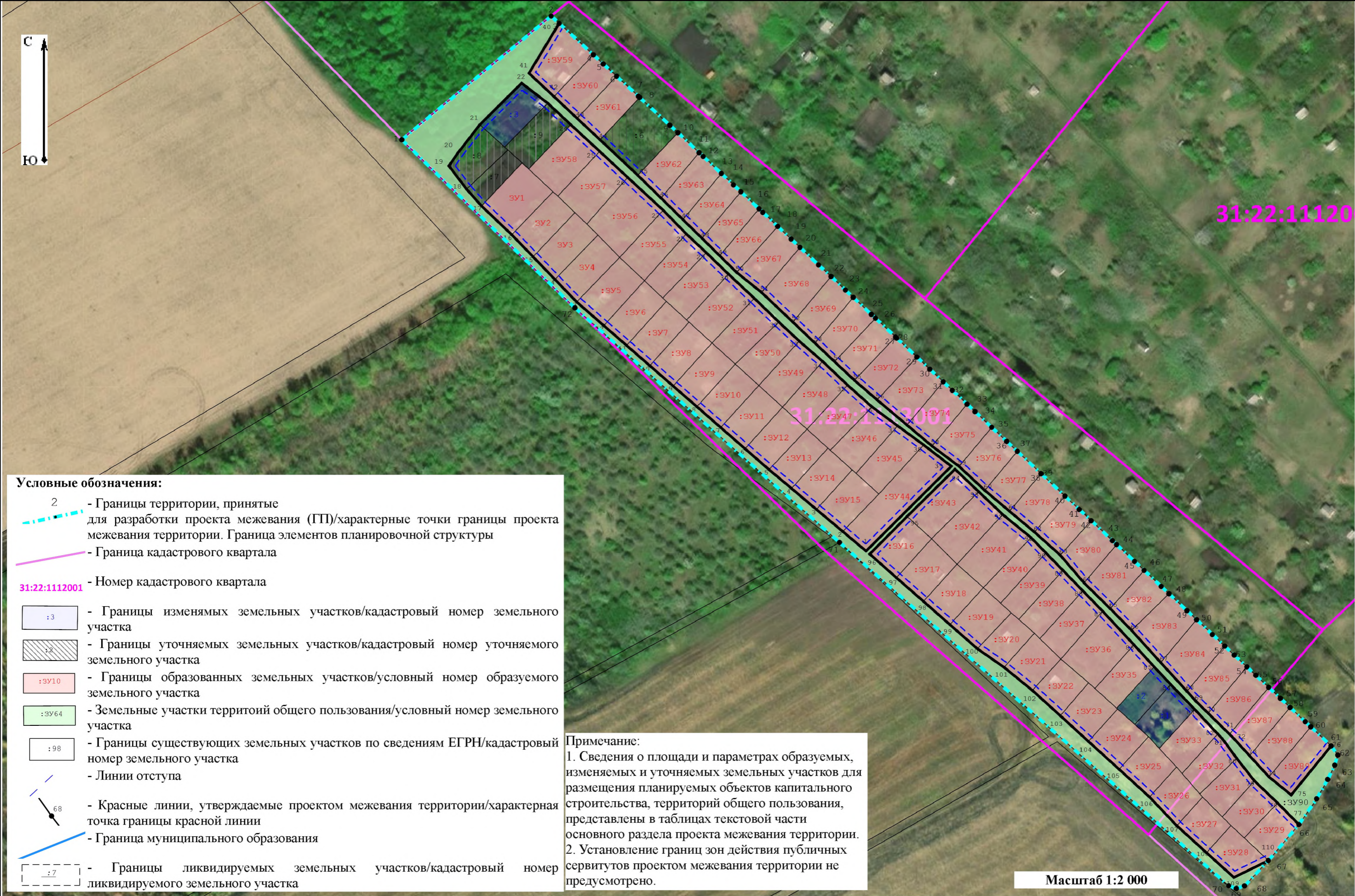
35	392 769,87	2 270 717,04
36	392 757,30	2 270 731,19
37	392 746,42	2 270 745,87
38	392 735,47	2 270 760,81
39	392 723,17	2 270 776,73
1	392 674,33	2 270 727,72
40	392 978,07	2 270 551,27
41	392 949,44	2 270 533,88
42	392 935,93	2 270 548,35
43	392 923,44	2 270 561,63
44	392 911,07	2 270 574,79
45	392 890,66	2 270 596,51
46	392 877,51	2 270 609,88
47	392 865,20	2 270 622,39
48	392 854,37	2 270 633,39
49	392 844,33	2 270 643,61
50	392 834,79	2 270 653,30
51	392 823,16	2 270 667,67
52	392 806,12	2 270 685,65
53	392 794,05	2 270 698,39
54	392 783,39	2 270 709,64
55	392 772,61	2 270 721,02
56	392 761,31	2 270 734,06
57	392 746,84	2 270 751,28
58	392 734,75	2 270 765,66
59	392 723,05	2 270 781,21
60	392 709,28	2 270 795,96
61	392 697,28	2 270 810,24
62	392 685,20	2 270 824,61
63	392 671,95	2 270 839,44
64	392 655,98	2 270 853,02
65	392 641,16	2 270 868,11
66	392 628,62	2 270 880,43
67	392 610,14	2 270 897,19
68	392 593,57	2 270 912,22
69	392 588,02	2 270 917,25
70	392 580,99	2 270 924,42
71	392 568,92	2 270 936,75
72	392 567,43	2 270 938,27
73	392 556,45	2 270 948,30
74	392 544,36	2 270 959,41
75	392 533,94	2 270 972,19
76	392 562,09	2 270 995,14
77	392 516,92	2 270 976,63
78	392 529,26	2 270 964,37
79	392 542,05	2 270 951,01
80	392 555,03	2 270 940,86
81	392 566,31	2 270 932,58
82	392 569,08	2 270 929,98
83	392 583,21	2 270 916,71
84	392 597,48	2 270 902,92
85	392 609,09	2 270 892,08
86	392 620,39	2 270 881,80
87	392 639,74	2 270 863,73
88	392 651,43	2 270 852,39
89	392 663,23	2 270 840,93
55	392 673,33	2 270 831,13
90	392 682,11	2 270 822,61
91	392 695,36	2 270 806,28

92	392 708,53	2 270 792,48
93	392 721,49	2 270 778,91
94	392 694,26	2 270 751,32
95	392 672,57	2 270 729,83
96	392 658,98	2 270 745,17
97	392 645,32	2 270 760,72
98	392 631,96	2 270 775,90
99	392 618,05	2 270 791,75
100	392 607,39	2 270 807,11
101	392 594,12	2 270 823,36
102	392 579,55	2 270 839,42
103	392 564,74	2 270 855,60
104	392 548,69	2 270 873,21
105	392 532,72	2 270 890,74
106	392 516,24	2 270 906,38
107	392 500,66	2 270 923,47
108	392 486,45	2 270 939,23
109	392 496,16	2 270 959,03
110	392 516,92	2 270 976,63

Согласно Правилам землепользования и застройки Алексеевского городского округа Белгородской области, утвержденными распоряжением департамента строительства и транспорта Белгородской области от 27.12.2018 г. № 777, в редакции приказа управления архитектуры и градостроительства Белгородской области от 19.03.2024г. № 128-ОД-Н «О внесении изменений в правила землепользования и застройки Алексеевского городского округа Белгородской области», установлены минимальные отступы от границ земельного участка: п. 1 ст. 38 гл. 11 ч. 3 для зоны СХ-3 (зона ведения садоводства и огородничества, личного подсобного хозяйства) минимальный отступ от границ земельного участка – 3 м.

					«Документация по планировке территории в составе проекта межевания территории в кадастровом квартале 31:22:1113001 (садоводческое товарищество «Машиностроитель») Алексеевского муниципального округа Белгородской области»	Лист 23
Изм.	Лист	№ докум.	Подпись	Дата		

Документация по планировке территории в составе проекта межевания территории в кадастровых кварталах 31:22:1113001 (СТ «Машиностроитель»)
Алексеевского муниципального округа Белгородской области.
Чертеж межевания территории (основная часть)



Документация по планировке территории в составе проекта межевания территории в кадастровых кварталах 31:22:1113001 (СТ «Машиностроитель»)
Алексеевского муниципального округа Белгородской области.
Чертеж по обоснованию проекта межевания территории

