

ФИЛИАЛ ППК «РОСКАДАСТР» ПО БЕЛГОРОДСКОЙ ОБЛАСТИ

ИНН 7708410783 ОГРН 1227700700633 КПП 770801001

автоинформатор (+74722) 73-25-50
тел.приемная (+74722) 31-81-75

Адрес: пр-т Б.Хмельницкого, 86Б
г. Белгород, 308007

e-mail: filial@31.kadastr.ru

Документация по планировке территории в составе проекта межевания
территории в кадастровом квартале 31:22:1114001 (садоводческое
товарищество «Медик») Алексеевского муниципального округа
Белгородской области

Проект межевания территории

Директор: _____



Ансимов А.В.

Белгород, 2025 г.

СОСТАВ ПРОЕКТА МЕЖЕВАНИЯ ТЕРРИТОРИИ:

Основная часть проекта межевания территории:

- 1) Текстовая часть проекта межевания территории;
- 2) Чертеж межевания территории М 1:1500.

Материалы по обоснованию проекта межевания территории:

- 1) Чертеж по обоснованию проекта межевания территории:

Чертеж, отображающий границы существующих земельных участков, границы зон с особыми условиями использования территорий, местоположение существующих объектов капитального строительства, границы особо охраняемых природных территорий, границы территорий объектов культурного наследия, границы лесничеств, участковых лесничеств, лесных кварталов, лесотаксационных выделов или частей лесотаксационных выделов М 1:1500.

					«Документация по планировке территории в составе проекта межевания территории в кадастровом квартале 31:22:1114001 (садоводческое товарищество «Медик») Алексеевского муниципального округа Белгородской области»					
Изм.	Лист	№ докум.	Подпись	Дата						
Разраб.		Бондаренко М.Ю.			Основная часть		Лит.	Лист	Листов	
Провер.							п		1	15
							Филиал ППК «Роскадастр» по Белгородской области			

Основная часть проекта межевания территории.

Содержание текстовой части проекта межевания территории:

1. Нормативно-правовое основание.....	3
2. Исходные данные для проектирования.....	3
3. Проектное решение.....	5
4. Перечень и сведения о площади земельных участков, координаты которых уточняются проектом.....	5
5. Перечень и сведения о площади изменяемых земельных участков.....	6
6. Перечень и сведения о площади образуемых земельных участков, в том числе возможные способы их образования.....	7
7. Перечень и сведения о площади образуемых земельных участков, которые будут отнесены к территориям общего пользования или имуществу общего пользования, в том числе в отношении которых предполагаются резервирование и (или) изъятие для государственных и муниципальных нужд.....	12
8. Сведения о границах территории, в отношении которой утвержден проект межевания территории, содержащие перечень координат характерных точек этих границ в системе координат, используемой для ведения ЕГРН.....	12
9. Перечень координат характерных точек границы красной линией.....	13

					«Документация по планировке территории в составе проекта межевания территории в кадастровом квартале 31:22:1114001 (садоводческое товарищество «Медик») Алексеевского муниципального округа Белгородской области»	Лист 2
Изм.	Лист	№ докум.	Подпись	Дата		

1. Нормативно-правовое основание

На основании муниципального контракта от 27.12.2024 г. № 211-24 на оказание услуги по подготовке проектов межевания территории на территории Алексеевского муниципального округа Белгородской области выполнены работы по подготовке проекта межевания территории на территории кадастрового квартала 31:22:1114001 (садоводческое товарищество «Медик»).

Заказчик: Администрация Алексеевского муниципального округа Белгородской области.

Исполнитель: Филиал Публично-правовой компании «Роскадастр» по Белгородской области.

В соответствии со ст. 43 Градостроительного кодекса РФ проект межевания территории на территории в границах кадастрового квартала 31:22:1114001(садоводческое товарищество «Медик») подготовлен для:

- определения местоположения границ образуемых и изменяемых земельных участков;

- установления красных линий для застроенных территорий, в границах которых не планируется размещение новых объектов капитального строительства, а также для установления красных линий в связи с образованием и (или) изменением земельного участка, расположенного в границах территории, применительно к которой не предусматривается осуществление комплексного развития территории, при условии, что такое установление влечет за собой исключительно изменение границ территории общего пользования.

Подготовка проекта межевания территории осуществлялась в соответствии с документами территориального планирования и нормативно-правовыми актами:

- Правила землепользования и застройки Алексеевского городского округа Белгородской области, утвержденные распоряжением департамента строительства и транспорта Белгородской области от 27.12.2018 г. № 777, в редакции приказа управления архитектуры и градостроительства Белгородской области от 19.03.2024г. № 128-ОД-Н «О внесении изменений в правила землепользования и застройки Алексеевского городского округа Белгородской области»;

- Градостроительный кодекс Российской Федерации от 29.12.2004 г. № 190-ФЗ;

- Земельный кодекс Российской Федерации от 25.10.2001 г. № 136-ФЗ;

- Федеральный закон «О государственной регистрации недвижимости» от 13.07.2015 г. № 218-ФЗ.

В соответствии с Правилами выполнения инженерных изысканий, необходимых для подготовки документации по планировке территории, утвержденных Постановлением правительства РФ от 31.03.2017 г. №402, проект межевания территории подготовлен в соответствии с материалами инженерно-геодезических изысканий.

2. Исходные данные для проектирования

Разработка проекта межевания территории на территории Алексеевского муниципального округа Белгородской области осуществлена применительно к территории,

					«Документация по планировке территории в составе проекта межевания территории в кадастровом квартале 31:22:1114001 (садоводческое товарищество «Медик») Алексеевского муниципального округа Белгородской области»	Лист 3
Изм.	Лист	№ докум.	Подпись	Дата		

расположенной в пределах кадастрового квартала 31:22:1114001 (садоводческое товарищество «Медик»), ограниченного автомобильной дорогой «Алексеевка-Луценково», территорией СТ «Эфирщик», землями сельскохозяйственного назначения смежных кадастровых кварталов 31:22:1109001, 31:22:1122001.

Общая площадь территории, принятой для разработки проекта межевания территории, составляет 49,777,30 м² (5 га).

В соответствии со сведениями Правил землепользования и застройки Алексеевского городского округа Белгородской области участок проектирования расположен в пределах территориальной зоны СХ-3 (Зона ведения садоводства и огородничества, личного подсобного хозяйства), и ограничен:

- с севера – Автомобильная дорога «Алексеевка-Луценково»;
- с востока– земли сельскохозяйственного назначения смежного кадастрового квартала 31:22:1122001;
- с юга – территория СТ «Эфирщик»;
- с запада– земли сельскохозяйственного назначения смежного кадастрового квартала 31:22:1109001.

В качестве исходных данных для разработки проекта были использованы сведения Единого государственного реестра недвижимости (далее – ЕГРН): выписка из ЕГРН от 22.01.2025 г. в отношении кадастрового квартала 31:22:1114001.

Согласно ответу Управления государственной охраны объектов культурного наследия Белгородской области от 08.04.2025 г. № 30-17/803 на территории кадастрового квартала 31:22:1114001 отсутствуют объекты культурного наследия, включенные в Единый государственный реестр объектов культурного наследия (памятников истории и культуры) народов Российской Федерации, выявленные объекты культурного наследия.

Согласно ответу Министерства природопользования Белгородской области (Департамента лесного хозяйства) от 18.04.2025 г. № 24-03/02/543, проектируемая территория, расположенная на территории кадастрового квартала 31:22:1114001 не нарушает границ земель лесного фонда РФ и не пересекает границ особо охраняемых природных территорий.

При подготовке проекта межевания территории определение местоположения границ образуемых земельных участков осуществлялось в соответствии с градостроительными регламентами и нормами отвода земельных участков для конкретных видов деятельности, иными требованиями к образуемым и изменяемым земельным участкам, установленными федеральными законами, законами Белгородской области, документами территориального планирования и прочими нормативно-правовыми актами и документами.

Согласно п. 2 ст. 39 Правил землепользования и застройки Алексеевского городского округа Белгородской области в зоне СХ-3 (зона ведения садоводства и огородничества, личного подсобного хозяйства), предельная минимальная площадь земельного участка - 500 м², предельная максимальная площадь земельного участка – 1500 м². Длина и ширина земельных участков не подлежат установлению.

					«Документация по планировке территории в составе проекта межевания территории в кадастровом квартале 31:22:1114001 (садоводческое товарищество «Медик») Алексеевского муниципального округа Белгородской области»	Лист 4
Изм.	Лист	№ докум.	Подпись	Дата		

Разработка проекта межевания территории осуществлялась применительно к территории, в границах которой находятся земельные участки, стоящие на государственном кадастровом учете.

Проект межевания выполнен в местной системе координат, принятой для ведения ЕГРН на территории Белгородской области – МСК-31 зона 2.

3. Проектное решение

Проектом предлагается:

1. Уточнить границы 4 земельных участков (Таблица 1);
2. Изменить границы 4 земельных участков (Таблица 2);
3. Образовать 47 земельных участка, сведения о площади которых и возможных способах их образования приведены в Таблице 3 и Таблице 4.

4. Перечень и сведения о площади земельных участков, координаты которых уточняются проектом

№ п/п	Кадастровый номер земельного участка	Площадь земельного участка, кв.м	Площадь земельного участка по сведениям ЕГРН, кв.м.	Кадастровый квартал и (или) адрес	Вид ТЗ	Основные виды разрешенного использования земельных участков	Возможные способы образования земельных участков
1	31:22:0000000:1178	600	600	31:22:0000000, обл. Белгородская, р-н Алексеевский, Садоводческое товарищество "Медик" Алексеевской центральной больницы	СХ-3	для коллективного садоводства	Уточнение границ земельного участка
2	31:22:1114001:14	611	600	31:22:1114001, Белгородская область, р-н Алексеевский, садоводческое товарищество "Медик" при ЦРБ	СХ-3	Для коллективного садоводства	Уточнение границ земельного участка
3	31:22:1114001:17	617	600	31:22:1114001, Белгородская область, р-н Алексеевский, садоводческое товарищество "Медик" при ЦРБ	СХ-3	Садовые дома, летние сооружения	Уточнение границ земельного участка
4	31:22:1114001:18	612	600	31:22:1114001, Белгородская область, р-н Алексеевский, садоводческое товарищество "Медик" при	СХ-3	Для коллективного садоводства	Уточнение границ земельного участка

					«Документация по планировке территории в составе проекта межевания территории в кадастровом квартале 31:22:1114001 (садоводческое товарищество «Медик») Алексеевского муниципального округа Белгородской области»	Лист 5
Изм.	Лист	№ докум.	Подпись	Дата		

5. Перечень и сведения о площади изменяемых земельных участков

Таблица 2

№п/п	Кадастровый номер земельного участка	Площадь земельного участка, кв.м	Площадь земельного участка по сведениям ЕГРН, кв.м.	Кадастровый квартал и (или) адрес	Вид ТЗ	Основные виды разрешенного использования земельных участков	Возможные способы образования земельных участков
1	31:22:1114001:2	600	600	31:22:1114001, Белгородская область, р-н Алексеевский, Садоводческое товарищество "Медик"	СХ-3	Для ведения коллективного садоводства	Исправление реестровой ошибки местоположения границ и площади земельного участка с кадастровым номером 31:22:1114001:2
2	31:22:1114001:3	572	600	31:22:1114001, Белгородская область, р-н Алексеевский, Садоводческое товарищество "Медик"	СХ-3	Для коллективного садоводства	Исправление реестровой ошибки местоположения границ и площади земельного участка с кадастровым номером 31:22:1114001:3
3	31:22:1114001:5	1018	1002	31:22:1114001, Белгородская область, р-н Алексеевский, Садоводческое товарищество "Медик"	СХ-3	Для коллективного садоводства	Исправление реестровой ошибки местоположения границ и площади земельного участка с кадастровым номером 31:22:1114001:5
4	31:22:1114001:1	632	1002	31:22:1114001, Белгородская область, р-н Алексеевский, Садоводческое товарищество "Медик"	СХ-3	Для коллективного садоводства	Исправление реестровой ошибки местоположения границ и площади земельного участка с кадастровым номером 31:22:1114001:1

6. Перечень и сведения о площади образуемых земельных участков, в том числе возможные способы их образования

Таблица 3

№ п/п	Условный номер земельного участка	Площадь земельного участка, кв.м.	Кадастровый квартал/адрес	Вид тер. зоны	Основные виды разрешенного использования земельных участков	Возможные способы образования земельных участков
1	:ЗУ1	524	31:22:1114001, обл. Белгородская, р-н Алексеевский, Садоводческое товарищество "Медик" Алексеевской центральной больницы	СХ-3	Ведение садоводства	Образование земельного участка из земель, государственная собственность на которые не разграничена
2	:ЗУ2	522	31:22:1114001, Белгородская область, р-н Алексеевский, Садоводческое товарищество "Медик"	СХ-3	Ведение садоводства	Образование земельного участка из земель, государственная собственность на которые не разграничена
3	:ЗУ3	528	31:22:1114001, Белгородская область, р-н Алексеевский, Садоводческое товарищество "Медик"	СХ-3	Ведение садоводства	Образование земельного участка из земель, государственная собственность на которые не разграничена
4	:ЗУ4	522	31:22:1114001, Белгородская область, р-н Алексеевский, Садоводческое товарищество "Медик"	СХ-3	Ведение садоводства	Образование земельного участка из земель, государственная собственность на которые не разграничена
5	:ЗУ5	514	31:22:1114001, Белгородская область, р-н Алексеевский, Садоводческое товарищество "Медик"	СХ-3	Ведение садоводства	Образование земельного участка из земель, государственная собственность на которые не разграничена
6	:ЗУ6	511	31:22:1114001, Белгородская область, р-н Алексеевский, Садоводческое товарищество "Медик"	СХ-3	Ведение садоводства	Образование земельного участка из земель, государственная собственность на которые не разграничена
7	:ЗУ7	540	31:22:1114001, Белгородская область, р-н Алексеевский, Садоводческое товарищество "Медик"	СХ-3	Ведение садоводства	Образование земельного участка из земель, государственная собственность на которые не разграничена
8	:ЗУ8	614	31:22:1114001, Белгородская область, р-н Алексеевский, Садоводческое товарищество "Медик"	СХ-3	Ведение садоводства	Образование земельного участка из земель, государственная собственность на которые не разграничена
9	:ЗУ9	566	31:22:1114001, Белгородская область, р-н Алексеевский, Садовод-	СХ-3	Ведение садоводства	Образование земельного участка из земель, государственная собственность на

			ческое товарищество "Медик"			которые не разграничена
10	:ЗУ10	536	31:22:1114001, Белгородская область, р-н Алексеевский, Садоводческое товарищество "Медик"	СХ-3	Ведение садоводства	Образование земельного участка из земель, государственная собственность на которые не разграничена
11	:ЗУ11	592	31:22:1114001, Белгородская область, р-н Алексеевский, Садоводческое товарищество "Медик"	СХ-3	Ведение садоводства	Образование земельного участка из земель, государственная собственность на которые не разграничена
12	:ЗУ12	598	31:22:1114001, Белгородская область, р-н Алексеевский, Садоводческое товарищество "Медик"	СХ-3	Ведение садоводства	Образование земельного участка из земель, государственная собственность на которые не разграничена
13	:ЗУ13	559	31:22:1114001, Белгородская область, р-н Алексеевский, Садоводческое товарищество "Медик"	СХ-3	Ведение садоводства	Образование земельного участка из земель, государственная собственность на которые не разграничена
14	:ЗУ14	611	31:22:1114001, Белгородская область, р-н Алексеевский, Садоводческое товарищество "Медик"	СХ-3	Ведение садоводства	Образование земельного участка из земель, государственная собственность на которые не разграничена
15	:ЗУ15	573	31:22:1114001, Белгородская область, р-н Алексеевский, Садоводческое товарищество "Медик"	СХ-3	Ведение садоводства	Образование земельного участка из земель, государственная собственность на которые не разграничена
16	:ЗУ16	598	31:22:1114001, Белгородская область, р-н Алексеевский, Садоводческое товарищество "Медик"	СХ-3	Ведение садоводства	Образование земельного участка из земель, государственная собственность на которые не разграничена
17	:ЗУ17	610	31:22:1114001, Белгородская область, р-н Алексеевский, Садоводческое товарищество "Медик"	СХ-3	Ведение садоводства	Образование земельного участка из земель, государственная собственность на которые не разграничена
18	:ЗУ18	602	31:22:1114001, Белгородская область, р-н Алексеевский, Садоводческое товарищество "Медик"	СХ-3	Ведение садоводства	Образование земельного участка из земель, государственная собственность на которые не разграничена
19	:ЗУ19	589	31:22:1114001, Белгородская область, р-н Алексеевский, Садоводческое товарищество "Медик"	СХ-3	Ведение садоводства	Образование земельного участка из земель, государственная собственность на которые не разграничена
20	:ЗУ20	874	31:22:1114001,	СХ-3	для коллективно-	образование ЗУ пу-

			Белгородская область, р-н Алексеевский, Садоводческое товарищество "Медик"		го садоводства	тем перераспределения ЗУ 31:22:0000000:1178 площадью 800 кв.м. и земель, находящихся в муниципальной собственности, площадью 74 кв.м.
21	:ЗУ21	720	31:22:1114001, Белгородская область, р-н Алексеевский, Садоводческое товарищество "Медик"	СХ-3	Ведение садоводства	Образование земельного участка из земель, государственная собственность на которые не разграничена
22	:ЗУ22	593	31:22:1114001, Белгородская область, р-н Алексеевский, Садоводческое товарищество "Медик"	СХ-3	Ведение садоводства	Образование земельного участка из земель, государственная собственность на которые не разграничена
23	:ЗУ23	617	31:22:1114001, Белгородская область, р-н Алексеевский, Садоводческое товарищество "Медик"	СХ-3	Ведение садоводства	Образование земельного участка из земель, государственная собственность на которые не разграничена
24	:ЗУ24	627	31:22:1114001, Белгородская область, р-н Алексеевский, Садоводческое товарищество "Медик"	СХ-3	Ведение садоводства	Образование земельного участка из земель, государственная собственность на которые не разграничена
25	:ЗУ25	634	31:22:1114001, Белгородская область, р-н Алексеевский, Садоводческое товарищество "Медик"	СХ-3	Ведение садоводства	Образование земельного участка из земель, государственная собственность на которые не разграничена
26	:ЗУ26	605	31:22:1114001, Белгородская область, р-н Алексеевский, Садоводческое товарищество "Медик"	СХ-3	Ведение садоводства	Образование земельного участка из земель, государственная собственность на которые не разграничена
27	:ЗУ27	616	31:22:1114001, Белгородская область, р-н Алексеевский, Садоводческое товарищество "Медик"	СХ-3	Ведение садоводства	Образование земельного участка из земель, государственная собственность на которые не разграничена
28	:ЗУ28	659	31:22:1114001, Белгородская область, р-н Алексеевский, Садоводческое товарищество "Медик"	СХ-3	Ведение садоводства	Образование земельного участка из земель, государственная собственность на которые не разграничена
29	:ЗУ29	991	31:22:1114001, Белгородская область, р-н Алексеевский, Садоводческое товарищество "Медик"	СХ-3	Ведение садоводства	Образование земельного участка из земель, государственная собственность на которые не разграничена
30	:ЗУ30	479	31:22:1114001,	СХ-3	Ведение садо-	Образование земель-

					«Документация по планировке территории в составе проекта межевания территории в кадастровом квартале 31:22:1114001 (садоводческое товарищество «Медик») Алексеевского муниципального округа Белгородской области»	Лист 9
Изм.	Лист	№ докум.	Подпись	Дата		

			Белгородская область, р-н Алексеевский, Садоводческое товарищество "Медик"		водства	ного участка из земель, государственная собственность на которые не разграничена
31	:ЗУ31	478	31:22:1114001, Белгородская область, р-н Алексеевский, Садоводческое товарищество "Медик"	СХ-3	Ведение садоводства	Образование земельного участка из земель, государственная собственность на которые не разграничена
32	:ЗУ32	573	31:22:1114001, Белгородская область, р-н Алексеевский, Садоводческое товарищество "Медик"	СХ-3	Ведение садоводства	Образование земельного участка из земель, государственная собственность на которые не разграничена
33	:ЗУ33	1118	31:22:1114001, Белгородская область, р-н Алексеевский, Садоводческое товарищество "Медик"	СХ-3	Для коллективного садоводства	образование ЗУ путем перераспределения ЗУ 31:22:1114001:5 площадью 1002 кв.м. и земель, находящихся в муниципальной собственности, площадью 116 кв.м.
34	:ЗУ34	600	31:22:1114001, Белгородская область, р-н Алексеевский, Садоводческое товарищество "Медик"	СХ-3	Ведение садоводства	Образование земельного участка из земель, государственная собственность на которые не разграничена
35	:ЗУ35	552	31:22:1114001, Белгородская область, р-н Алексеевский, Садоводческое товарищество "Медик"	СХ-3	Ведение садоводства	Образование земельного участка из земель, государственная собственность на которые не разграничена
36	:ЗУ36	957	31:22:1114001, Белгородская область, р-н Алексеевский, Садоводческое товарищество "Медик"	СХ-3	Ведение садоводства	Образование земельного участка из земель, государственная собственность на которые не разграничена
37	:ЗУ37	770	31:22:1114001, Белгородская область, р-н Алексеевский, Садоводческое товарищество "Медик"	СХ-3	Ведение садоводства	Образование земельного участка из земель, государственная собственность на которые не разграничена
38	:ЗУ38	622	31:22:1114001, Белгородская область, р-н Алексеевский, Садоводческое товарищество "Медик"	СХ-3	Ведение садоводства	Образование земельного участка из земель, государственная собственность на которые не разграничена
39	:ЗУ39	617	31:22:1114001, Белгородская область, р-н Алексеевский, Садоводческое товарищество "Медик"	СХ-3	Ведение садоводства	Образование земельного участка из земель, государственная собственность на которые не разграничена
40	:ЗУ40	647	31:22:1114001,	СХ-3	Ведение садо-	Образование земель-

			Белгородская область, р-н Алексеевский, Садоводческое товарищество "Медик"		водства	ного участка из земель, государственная собственность на которые не разграничена
41	:ЗУ41	727	31:22:1114001, Белгородская область, р-н Алексеевский, Садоводческое товарищество "Медик"	СХ-3	Ведение садоводства	Образование земельного участка из земель, государственная собственность на которые не разграничена
42	:ЗУ42	599	31:22:1114001, Белгородская область, р-н Алексеевский, Садоводческое товарищество "Медик"	СХ-3	Ведение садоводства	Образование земельного участка из земель, государственная собственность на которые не разграничена
43	:ЗУ43	645	31:22:1114001, Белгородская область, р-н Алексеевский, Садоводческое товарищество "Медик"	СХ-3	Ведение садоводства	Образование земельного участка из земель, государственная собственность на которые не разграничена
44	:ЗУ44	597	31:22:1114001, Белгородская область, р-н Алексеевский, Садоводческое товарищество "Медик"	СХ-3	Ведение садоводства	Образование земельного участка из земель, государственная собственность на которые не разграничена
45	:ЗУ45	636	31:22:1114001, Белгородская область, р-н Алексеевский, Садоводческое товарищество "Медик"	СХ-3	Ведение садоводства	Образование земельного участка из земель, государственная собственность на которые не разграничена
46	:ЗУ46	561	31:22:1114001, Белгородская область, р-н Алексеевский, Садоводческое товарищество "Медик"	СХ-3	Ведение садоводства	Образование земельного участка из земель, государственная собственность на которые не разграничена

Категория земель – земли сельскохозяйственного назначения.

Резервирование и (или) изъятие земельных участков для государственных и муниципальных нужд **не предусмотрено**.

Установление границ публичных сервитутов проектом межевания **не предусмотрено**.

					«Документация по планировке территории в составе проекта межевания территории в кадастровом квартале 31:22:1114001 (садоводческое товарищество «Медик») Алексеевского муниципального округа Белгородской области»	Лист
Изм.	Лист	№ докум.	Подпись	Дата		11

7. Перечень и сведения о площади образуемых земельных участков, которые будут отнесены к территориям общего пользования или имуществу общего пользования, в том числе в отношении которых предполагаются резервирование и (или) изъятие для государственных и муниципальных нужд

Таблица 4

Условный номер земельного участка	Площадь земельного участка, кв.м	Кадастровый квартал и адрес	Вид терр.зоны	Основные виды разрешенного использования земельных участков и объектов капитального строительства	Возможные способы образования земельных участков
ЗУ47	16090	31:22:1114001, Белгородская область, р-н Алексеевский, Садоводческое товарищество "Медик"	СХ-3	Ведение садоводства	Образование земельного участка из земель, государственная собственность на которые не разграничена

8. Сведения о границах территории, в отношении которой утвержден проект межевания территории, содержащие перечень координат характерных точек этих границ в системе координат, используемой для ведения ЕГРН

Таблица 5

Имя точки	X, м	Y, м
1	393 701,86	2 272 141,13
2	393 694,14	2 272 153,18
3	393 697,10	2 272 158,80
4	393 697,66	2 272 161,66
5	393 695,89	2 272 168,72
6	393 656,00	2 272 241,06
7	393 622,68	2 272 306,04
8	393 603,18	2 272 340,98
9	393 596,97	2 272 350,50
10	393 587,57	2 272 353,64
11	393 492,18	2 272 333,16
12	393 449,56	2 272 311,75
13	393 423,16	2 272 293,49
14	393 432,01	2 272 276,38
15	393 443,85	2 272 247,59
16	393 458,23	2 272 224,23
17	393 467,82	2 272 207,42
18	393 478,24	2 272 190,37
19	393 489,03	2 272 172,71
20	393 499,42	2 272 155,36
21	393 509,52	2 272 138,42
22	393 520,46	2 272 120,98
23	393 530,91	2 272 103,96
24	393 546,49	2 272 077,69
25	393 562,30	2 272 049,26
26	393 583,48	2 272 035,09
1	393 701,86	2 272 141,13

9. Перечень координат характерных точек границы красной линии

Таблица 6

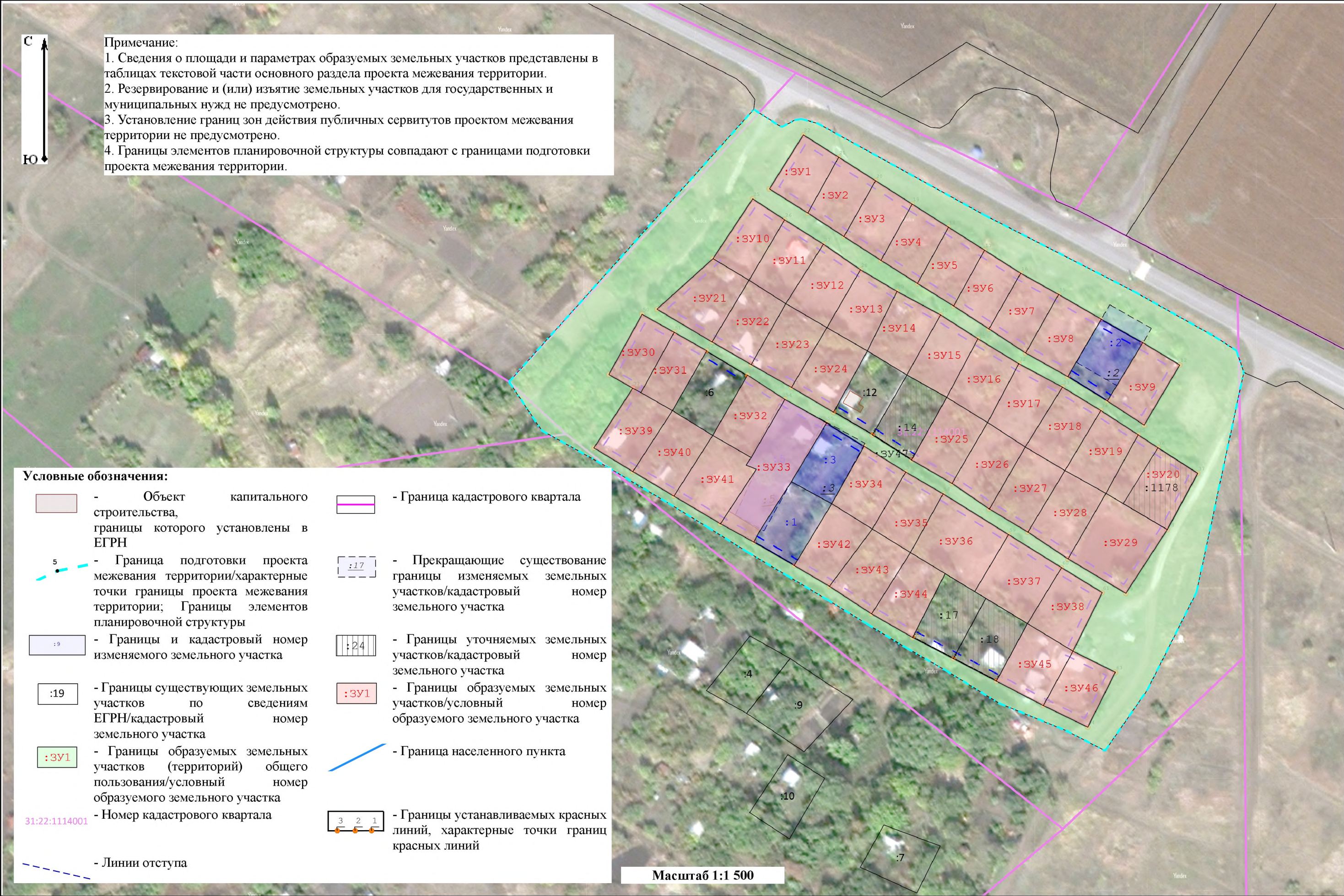
№ точки	X, м	Y, м
1	393 667,28	2 272 147,91
2	393 656,79	2 272 164,59
3	393 646,61	2 272 180,29
4	393 636,21	2 272 196,32
5	393 626,19	2 272 212,17
6	393 616,39	2 272 227,84
7	393 606,42	2 272 243,11
8	393 596,00	2 272 259,05
9	393 585,76	2 272 277,28
10	393 575,11	2 272 294,53
11	393 564,66	2 272 310,44
12	393 590,78	2 272 325,89
13	393 600,47	2 272 309,85
14	393 610,70	2 272 291,82
15	393 621,46	2 272 273,36
16	393 630,64	2 272 256,93
17	393 640,66	2 272 241,23
18	393 650,65	2 272 225,59
19	393 660,71	2 272 209,83
20	393 670,84	2 272 193,96
21	393 681,04	2 272 177,97
22	393 690,79	2 272 162,70
1	393 667,28	2 272 147,91
23	393 615,05	2 272 099,20
24	393 637,02	2 272 123,51
25	393 662,98	2 272 140,69
26	393 653,87	2 272 154,54
27	393 643,27	2 272 171,39
28	393 632,18	2 272 187,42
29	393 622,77	2 272 203,25
30	393 612,53	2 272 222,16
31	393 602,22	2 272 238,39
32	393 591,34	2 272 256,08
33	393 581,15	2 272 275,04
34	393 571,04	2 272 291,65
35	393 560,47	2 272 307,85
36	393 554,81	2 272 316,43
37	393 543,70	2 272 333,66
38	393 519,29	2 272 320,48
39	393 491,55	2 272 302,52
40	393 506,58	2 272 277,40
41	393 518,16	2 272 260,03
42	393 528,20	2 272 243,32
43	393 539,31	2 272 227,10
44	393 549,50	2 272 209,61
45	393 560,37	2 272 192,65
46	393 570,24	2 272 175,75
47	393 581,05	2 272 157,51
48	393 590,95	2 272 140,05
49	393 600,83	2 272 123,07
23	393 615,05	2 272 099,20
50	393 612,81	2 272 092,77
51	393 604,96	2 272 106,69

52	393 597,02	2 272 120,75
53	393 586,37	2 272 138,47
54	393 575,84	2 272 154,64
55	393 565,60	2 272 172,75
56	393 555,43	2 272 189,05
57	393 544,26	2 272 207,03
58	393 534,81	2 272 223,27
59	393 517,11	2 272 251,62
60	393 502,76	2 272 274,60
61	393 491,89	2 272 292,27
62	393 466,45	2 272 279,56
63	393 457,29	2 272 297,90
64	393 433,42	2 272 285,98
65	393 442,81	2 272 266,76
66	393 453,44	2 272 246,38
67	393 463,17	2 272 227,70
68	393 472,38	2 272 210,03
69	393 482,63	2 272 192,26
70	393 494,65	2 272 173,98
71	393 503,62	2 272 158,74
72	393 513,87	2 272 141,17
73	393 521,80	2 272 126,71
74	393 533,83	2 272 106,56
75	393 544,45	2 272 088,76
76	393 554,76	2 272 071,89
77	393 580,66	2 272 088,68
78	393 586,65	2 272 078,34
50	393 612,81	2 272 092,77

Согласно Правилам землепользования и застройки Алексеевского городского округа Белгородской области, установлены минимальные отступы от границ земельного участка: п. 1 ст. 38 гл. 11 ч. 3 для зоны СХ-3 (зона ведения садоводства и огородничества, личного подсобного хозяйства) минимальный отступ от границ земельного участка со стороны красной линии– 3 м.

"Документация по планировке территории в составе проекта межевания территории в кадастровом квартале 31:22:1114001 (садоводческое товарищество "Медик") Алексеевского муниципального округа Белгородской области"

Чертеж проекта межевания территории (основная часть)



"Документация по планировке территории в составе проекта межевания территории в кадастровом квартале 31:22:1114001 (садоводческое товарищество "Медик") Алексеевского муниципального округа Белгородской области.
Чертеж по обоснованию проекта межевания территории



Примечание:
1. На чертеже материалов по обоснованию проекта межевания территории отображены:
- границы существующих земельных участков;
- местоположение существующих объектов капитального строительства;
- границы зон с особыми условиями использования территории по сведениям ЕГРН;
- границы особо охраняемых природных территорий.
2. Границы земельных участков, сведения о которых содержатся в ЕГРН, отображены в информационных целях и не подлежат утверждению.

Масштаб 1:1 500

Условные обозначения:

- Объект капитального строительства, границы которого установлены в ЕГРН
- Обозначение зоны с особыми условиями использования территории
- Границы существующих земельных участков по сведениям ЕГРН/кадастровый номер земельного участка
- Номер кадастрового квартала

- Граница кадастрового квартала
- Граница подготовки проекта межевания территории/характерные точки границы проекта межевания территории; Границы элементов планировочной структуры
- Граница населенного пункта