

ФИЛИАЛ ППК «РОСКАДАСТР» ПО БЕЛГОРОДСКОЙ ОБЛАСТИ

ИНН 7708410783 ОГРН 1227700700633 КПП 770801001

автоинформатор (+74722) 73-25-50
тел.приемная (+74722) 31-81-75

Адрес: пр-т Б.Хмельницкого, 86Б
г. Белгород, 308007

e-mail: filial@31.kadastr.ru

Документация по планировке территории в составе проекта межевания
территории в кадастровых кварталах 31:22:1115001, 31:22:1115002
(садоводческое товарищество «Эфирщик») Алексеевского муниципального
округа Белгородской области

Проект межевания территории

Директор:



Ансимов А.В.

Белгород, 2025 г.

СОСТАВ ПРОЕКТА МЕЖЕВАНИЯ ТЕРРИТОРИИ:

Основная часть проекта межевания территории:

- 1) Текстовая часть проекта межевания территории;
- 2) Чертеж межевания территории М 1:2000.

Материалы по обоснованию проекта межевания территории:

- 1) Чертеж по обоснованию проекта межевания территории:

Чертеж, отображающий границы существующих земельных участков, границы зон с особыми условиями использования территорий, местоположение существующих объектов капитального строительства, границы особо охраняемых природных территорий, границы территорий объектов культурного наследия, границы лесничеств, участков лесничеств, лесных кварталов, лесотаксационных выделов или частей лесотаксационных выделов М 1:2000.

| | | | | | | | | |
|---------|------|-----------------|---------|------|---|---|------|--------|
| | | | | | «Документация по планировке территории в составе проекта межевания территории в кадастровых кварталах 31:22:1115001, 31:22:1115002 (садоводческое товарищество «Эфирщик») Алексеевского муниципального округа Белгородской области» | | | |
| Изм. | Лист | № докум. | Подпись | Дата | | | | |
| Разраб. | | Бондаренко М.Ю. | | | Основная часть | | | |
| Провер. | | | | | | | | |
| | | | | | | | | |
| | | | | | | | | |
| | | | | | | | | |
| | | | | | | Лит. | Лист | Листов |
| | | | | | | п | 1 | 21 |
| | | | | | | Филиал ППК «Роскадастр» по Белгородской области | | |

Основная часть проекта межевания территории.

Содержание текстовой части проекта межевания территории:

| | |
|---|----|
| 1. Нормативно-правовое основание..... | 3 |
| 2. Исходные данные для проектирования..... | 3 |
| 3. Проектное решение..... | 5 |
| 4. Перечень и сведения о площади земельных участков, координаты которых уточняются проектом..... | 5 |
| 5. Перечень и сведения о площади изменяемых земельных участков..... | 6 |
| 6. Перечень и сведения о площади образуемых земельных участков, в том числе возможные способы их образования..... | 6 |
| 7. Перечень и сведения о площади образуемых земельных участков, которые будут отнесены к территориям общего пользования или имуществу общего пользования, в том числе в отношении которых предполагаются резервирование и (или) изъятие для государственных и муниципальных нужд..... | 16 |
| 8. Сведения о границах территории, в отношении которой утвержден проект межевания территории, содержащие перечень координат характерных точек этих границ в системе координат, используемой для ведения ЕГРН..... | 16 |
| 9. Перечень координат характерных точек границы красной линией..... | 17 |

| | | | | | | |
|------|------|----------|---------|------|---|-----------|
| | | | | | «Документация по планировке территории в составе проекта межевания территории в кадастровых кварталах 31:22:1115001, 31:22:1115002 (садоводческое товарищество «Эфирщик») Алексеевского муниципального округа Белгородской области» | Лист 2 |
| Изм. | Лист | № докум. | Подпись | Дата | | |

1. Нормативно-правовое основание

На основании муниципального контракта от 27.12.2024 г. № 211-24 на оказание услуги по подготовке проектов межевания территории на территории Алексеевского муниципального округа Белгородской области выполнены работы по подготовке проекта межевания территории на территории кадастровых кварталов 31:22:1115001, 31:22:1115002 (садоводческое товарищество «Эфирщик»).

Заказчик: Администрация Алексеевского муниципального округа Белгородской области.

Исполнитель: Филиал Публично-правовой компании «Роскадастр» по Белгородской области.

В соответствии со ст. 43 Градостроительного кодекса РФ проект межевания территории на территории в границах кадастровых кварталов 31:22:1115001, 31:22:1115002 (садоводческое товарищество «Эфирщик») подготовлен для:

- определения местоположения границ образуемых и изменяемых земельных участков;

- установления красных линий для застроенных территорий, в границах которых не планируется размещение новых объектов капитального строительства, а также для установления красных линий в связи с образованием и (или) изменением земельного участка, расположенного в границах территории, применительно к которой не предусматривается осуществление комплексного развития территории, при условии, что такое установление влечет за собой исключительно изменение границ территории общего пользования.

Подготовка проекта межевания территории осуществлялась в соответствии с документами территориального планирования и нормативно-правовыми актами:

- Правила землепользования и застройки Алексеевского городского округа Белгородской области, утвержденные распоряжением департамента строительства и транспорта Белгородской области от 27.12.2018 г. № 777, в редакции приказа управления архитектуры и градостроительства Белгородской области от 19.03.2024г. № 128-ОД-Н «О внесении изменений в правила землепользования и застройки Алексеевского городского округа Белгородской области»;

- Градостроительный кодекс Российской Федерации от 29.12.2004 г. № 190-ФЗ;

- Земельный кодекс Российской Федерации от 25.10.2001 г. № 136-ФЗ;

- Федеральный закон «О государственной регистрации недвижимости» от 13.07.2015 г. № 218-ФЗ.

В соответствии с Правилами выполнения инженерных изысканий, необходимых для подготовки документации по планировке территории, утвержденных Постановлением правительства РФ от 31.03.2017 г. №402, проект межевания территории подготовлен в соответствии с материалами инженерно-геодезических изысканий.

2. Исходные данные для проектирования

Разработка проекта межевания территории на территории Алексеевского муниципального округа Белгородской области осуществлена применительно к территории,

| | | | | | | |
|------|------|----------|---------|------|---|------|
| | | | | | «Документация по планировке территории в составе проекта межевания территории в кадастровых кварталах 31:22:1115001, 31:22:1115002 (садоводческое товарищество «Эфирщик») Алексеевского муниципального округа Белгородской области» | Лист |
| Изм. | Лист | № докум. | Подпись | Дата | | 3 |

расположенной в пределах кадастровых кварталов 31:22:1115001, 31:22:1115002 (садоводческое товарищество «Эфирщик»), ограниченных территориями СТ «Медик», землями сельскохозяйственного назначения смежных кадастровых кварталов 31:22:1109002, 31:22:1110002, 31:22:1116001, 31:22:1116002.

Общая площадь территории, принятой для разработки проекта межевания территории, составляет 119 177,64 м² (12 га).

В соответствии со сведениями Правил землепользования и застройки Алексеевского городского округа Белгородской области участок проектирования расположен в пределах территориальной зоны СХ-3 – Зона ведения садоводства и огородничества, личного подсобного хозяйства, и ограничен:

- с севера и востока– территория СТ «Медик»;
- с юга и запада– земли сельскохозяйственного назначения смежных кадастровых кварталов 31:22:1109002, 31:22:1110002, 31:22:1116001, 31:22:1116002.

В качестве исходных данных для разработки проекта были использованы сведения Единого государственного реестра недвижимости (далее – ЕГРН): выписка из ЕГРН от 22.01.2025 г. в отношении кадастрового квартала 31:22: 1115001, выписка из ЕГРН от 22.01.2025 г. в отношении кадастрового квартала 31:22: 1115002.

Согласно ответу Управления государственной охраны объектов культурного наследия Белгородской области от 10.03.2025 г. № 30-17/584 на территории кадастровых кварталов 31:22: 1115001, 31:22:1115002 отсутствуют объекты культурного наследия, включенные в Единый государственный реестр объектов культурного наследия (памятников истории и культуры) народов Российской Федерации, выявленные объекты культурного наследия.

Согласно ответу Министерства природопользования Белгородской области (Департамента лесного хозяйства) от 13.03.2025 г. № 24-03/02/323, проектируемая территория, расположенная на территории кадастровых кварталов 31:22:1115001, 31:22:1115002 не нарушает границ земель лесного фонда РФ и не пересекает границ особо охраняемых природных территорий.

При подготовке проекта межевания территории определение местоположения границ образуемых земельных участков осуществлялось в соответствии с градостроительными регламентами и нормами отвода земельных участков для конкретных видов деятельности, иными требованиями к образуемым и изменяемым земельным участкам, установленными федеральными законами, законами Белгородской области, документами территориального планирования и прочими нормативно-правовыми актами и документами.

Согласно п. 2 ст. 39 Правил землепользования и застройки Алексеевского городского округа Белгородской области в зоне СХ-3 (зона ведения садоводства и огородничества, личного подсобного хозяйства), предельная минимальная площадь земельного участка - 500 м², предельная максимальная площадь земельного участка – 1500 м². Длина и ширина земельных участков не подлежат установлению.

| | | | | | | |
|------|------|----------|---------|------|---|-----------|
| | | | | | «Документация по планировке территории в составе проекта межевания территории в кадастровых кварталах 31:22:1115001, 31:22:1115002 (садоводческое товарищество «Эфирщик») Алексеевского муниципального округа Белгородской области» | Лист 4 |
| Изм. | Лист | № докум. | Подпись | Дата | | |

Разработка проекта межевания территории осуществлялась применительно к территории, в границах которой находятся земельные участки, стоящие на государственном кадастровом учете.

Проект межевания выполнен в местной системе координат, принятой для ведения ЕГРН на территории Белгородской области – МСК-31 зона 2.

3. Проектное решение

Проектом предлагается:

1. Уточнить границы **3** земельных участков (Таблица 1);
2. Изменить границы **3** земельных участков (Таблица 2);
3. Образовать **95** земельных участка, сведения о площади которых и возможных способах их образования приведены в Таблице 3 и Таблице 4.

4. Перечень и сведения о площади земельных участков, координаты которых уточняются проектом

Таблица 1

| № п/п | Кадастровый номер земельного участка | Площадь земельного участка, кв.м | Площадь земельного участка по сведениям ЕГРН, кв.м. | Кадастровый квартал и (или) адрес | Вид ТЗ | Основные виды разрешенного использования земельных участков | Возможные способы образования земельных участков |
|-------|--------------------------------------|----------------------------------|---|--|--------|---|--|
| 1 | 31:22:0000000:1101 | 956 | 900 | 31:22:0000000, обл. Белгородская, р-н Алексеевский, садоводческое товарищество "Эфирщик" | СХ-3 | Овощеводство | Уточнение границ земельного участка |
| 2 | 31:22:0000000:1303 | 951 | 1000 | 31:22:0000000, обл. Белгородская, р-н Алексеевский, садоводческое товарищество "Эфирщик" | СХ-3 | Для коллективного садоводства | Уточнение границ земельного участка |
| 3 | 31:22:1115001:19 | 874 | 876 | 31:22:1115001, Российская Федерация, Белгородская обл., Алексеевский район, Садоводское товарищество "Эфирщик" | СХ-3 | для ведения коллективного садоводства | Уточнение границ земельного участка |

5. Перечень и сведения о площади изменяемых земельных участков

Таблица 2

| №п/п | Кадастровый номер земельного участка | Площадь земельного участка, кв.м | Площадь земельного участка по сведениям ЕГРН, кв.м. | Кадастровый квартал и (или) адрес | Вид ТЗ | Основные виды разрешенного использования земельных участков | Возможные способы образования земельных участков |
|------|--------------------------------------|----------------------------------|---|---|--------|---|--|
| 1 | 31:22:1115002:3 | 579 | 600 | 31:22:1115002, Белгородская область, р-н Алексеевский, Садоводческое товарищество "Эфирщик" | CX-3 | Для коллективного садоводства | Исправление реестровой ошибки местоположения границ и площади земельного участка с кадастровым номером 31:22:1115002:3 |
| 2 | 31:22:1115002:2 | 597 | 600 | 31:22:1115002, Белгородская область, р-н Алексеевский, Садоводческое товарищество "Эфирщик" | CX-3 | Для ведения коллективного садоводства | Исправление реестровой ошибки местоположения границ и площади земельного участка с кадастровым номером 31:22:1115002:2 |
| 3 | 31:22:1115002:1 | 560 | 598 | 31:22:1115002, Белгородская область, р-н Алексеевский, Садоводческое товарищество "Эфирщик" | CX-3 | Для ведения коллективного садоводства | Исправление реестровой ошибки местоположения границ и площади земельного участка с кадастровым номером 31:22:1115002:1 |

6. Перечень и сведения о площади образуемых земельных участков, в том числе возможные способы их образования

Таблица 3

| № п/п | Условный номер земельного участка | Площадь земельного участка, кв.м. | Кадастровый квартал/адрес | Вид тер. зоны | Основные виды разрешенного использования земельных участков | Возможные способы образования земельных участков |
|-------|-----------------------------------|-----------------------------------|---|---------------|---|--|
| 1 | ЗУ1 | 629 | 31:22:1115001, Белгородская область, р-н Алексеевский, Садоводческое товарищество "Эфирщик" | CX-3 | Ведение садоводства | Образование земельного участка из земель, государственная собственность на которые не разграничена |
| 2 | ЗУ2 | 591 | 31:22:1115001, Белгородская область, р-н Алексеевский, Садоводческое товарищество | CX-3 | Ведение садоводства | Образование земельного участка из земель, государственная собственность на которые не разграни- |

| | | | | | | |
|------|------|----------|---------|------|---|------|
| Изм. | Лист | № докум. | Подпись | Дата | «Документация по планировке территории в составе проекта межевания территории в кадастровых кварталах 31:22:1115001, 31:22:1115002 (садоводческое товарищество «Эфирщик») Алексеевского муниципального округа Белгородской области» | Лист |
| | | | | | | 6 |

| | | | | | | |
|----|-------|-----|--|------|--------------------------|---|
| | | | ство "Эфиршик" | | | чена |
| 3 | :ЗУ3 | 527 | 31:22:1115001, Белгородская об- ласть, р-н Алексе- евский, Садовод- ческое товарище- ство "Эфиршик" | СХ-3 | Ведение садо- водства | Образование земель- ного участка из зе- мель, государствен- ная собственность на которые не разграни- чена |
| 4 | :ЗУ4 | 564 | 31:22:1115001, Белгородская об- ласть, р-н Алексе- евский, Садовод- ческое товарище- ство "Эфиршик" | СХ-3 | Ведение садо- водства | Образование земель- ного участка из зе- мель, государствен- ная собственность на которые не разграни- чена |
| 5 | :ЗУ5 | 715 | 31:22:1115001, Белгородская об- ласть, р-н Алексе- евский, Садовод- ческое товарище- ство "Эфиршик" | СХ-3 | Ведение садо- водства | Образование земель- ного участка из зе- мель, государствен- ная собственность на которые не разграни- чена |
| 6 | :ЗУ6 | 631 | 31:22:1115001, Белгородская об- ласть, р-н Алексе- евский, Садовод- ческое товарище- ство "Эфиршик" | СХ-3 | Ведение садо- водства | Образование земель- ного участка из зе- мель, государствен- ная собственность на которые не разграни- чена |
| 7 | :ЗУ7 | 651 | 31:22:1115001, Белгородская об- ласть, р-н Алексе- евский, Садовод- ческое товарище- ство "Эфиршик" | СХ-3 | Ведение садо- водства | Образование земель- ного участка из зе- мель, государствен- ная собственность на которые не разграни- чена |
| 8 | :ЗУ8 | 530 | 31:22:1115001, Белгородская об- ласть, р-н Алексе- евский, Садовод- ческое товарище- ство "Эфиршик" | СХ-3 | Ведение садо- водства | Образование земель- ного участка из зе- мель, государствен- ная собственность на которые не разграни- чена |
| 9 | :ЗУ11 | 590 | 31:22:1115001, Белгородская об- ласть, р-н Алексе- евский, Садовод- ческое товарище- ство "Эфиршик" | СХ-3 | Ведение садо- водства | Образование земель- ного участка из зе- мель, государствен- ная собственность на которые не разграни- чена |
| 10 | :ЗУ12 | 632 | 31:22:1115001, Белгородская об- ласть, р-н Алексе- евский, Садовод- ческое товарище- ство "Эфиршик" | СХ-3 | Ведение садо- водства | Образование земель- ного участка из зе- мель, государствен- ная собственность на которые не разграни- чена |
| 11 | :ЗУ13 | 625 | 31:22:1115001, Белгородская об- ласть, р-н Алексе- евский, Садовод- ческое товарище- ство "Эфиршик" | СХ-3 | Ведение садо- водства | Образование земель- ного участка из зе- мель, государствен- ная собственность на которые не разграни- чена |
| 12 | :ЗУ14 | 644 | 31:22:1115001, Белгородская об- ласть, р-н Алексе- евский, Садовод- ческое товарище- ство "Эфиршик" | СХ-3 | Ведение садо- водства | Образование земель- ного участка из зе- мель, государствен- ная собственность на которые не разграни- чена |
| 13 | :ЗУ15 | 630 | 31:22:1114001, Белгородская об- | СХ-3 | Ведение садо- водства | Образование земель- ного участка из зе- |

| | | | | | | |
|------|------|----------|---------|------|--|------|
| | | | | | «Документация по планировке территории в составе проекта межевания террито- рии в кадастровых кварталах 31:22:1115001, 31:22:1115002 (садоводческое товари- щество «Эфиршик») Алексеевского муниципального округа Белгородской облас- ти» | Лист |
| Изм. | Лист | № докум. | Подпись | Дата | | 7 |

| | | | | | | |
|----|-------|-----|---|------|---------------------|--|
| | | | ласть, р-н Алексеевский, Садоводческое товарищество "Эфирщик" | | | мель, государственная собственность на которые не разграничена |
| 14 | :ЗУ16 | 876 | 31:22:1114001, Белгородская область, р-н Алексеевский, Садоводческое товарищество "Эфирщик" | СХ-3 | Ведение садоводства | Образование земельного участка из земель, государственная собственность на которые не разграничена |
| 15 | :ЗУ18 | 600 | 31:22:1115001, Белгородская область, р-н Алексеевский, Садоводческое товарищество "Эфирщик" | СХ-3 | Ведение садоводства | Образование земельного участка из земель, государственная собственность на которые не разграничена |
| 16 | :ЗУ19 | 564 | 31:22:1115001, Белгородская область, р-н Алексеевский, Садоводческое товарищество "Эфирщик" | СХ-3 | Ведение садоводства | Образование земельного участка из земель, государственная собственность на которые не разграничена |
| 17 | :ЗУ20 | 645 | 31:22:1115001, Белгородская область, р-н Алексеевский, Садоводческое товарищество "Эфирщик" | СХ-3 | Ведение садоводства | Образование земельного участка из земель, государственная собственность на которые не разграничена |
| 18 | :ЗУ21 | 601 | 31:22:1115001, Белгородская область, р-н Алексеевский, Садоводческое товарищество "Эфирщик" | СХ-3 | Ведение садоводства | Образование земельного участка из земель, государственная собственность на которые не разграничена |
| 19 | :ЗУ22 | 626 | 31:22:1115001, Белгородская область, р-н Алексеевский, Садоводческое товарищество "Эфирщик" | СХ-3 | Ведение садоводства | Образование земельного участка из земель, государственная собственность на которые не разграничена |
| 20 | :ЗУ23 | 556 | 31:22:1115001, Белгородская область, р-н Алексеевский, Садоводческое товарищество "Эфирщик" | СХ-3 | Ведение садоводства | Образование земельного участка из земель, государственная собственность на которые не разграничена |
| 21 | :ЗУ25 | 536 | 31:22:1115001, Белгородская область, р-н Алексеевский, Садоводческое товарищество "Эфирщик" | СХ-3 | Ведение садоводства | Образование земельного участка из земель, государственная собственность на которые не разграничена |
| 22 | :ЗУ26 | 619 | 31:22:1115001, Белгородская область, р-н Алексеевский, Садоводческое товарищество "Эфирщик" | СХ-3 | Ведение садоводства | Образование земельного участка из земель, государственная собственность на которые не разграничена |
| 23 | :ЗУ30 | 758 | 31:22:1115001, Белгородская область, р-н Алексеевский, Садоводческое товарищество "Эфирщик" | СХ-3 | Ведение садоводства | Образование земельного участка из земель, государственная собственность на которые не разграничена |

| | | | | | | |
|------|------|----------|---------|------|---|------|
| | | | | | «Документация по планировке территории в составе проекта межевания территории в кадастровых кварталах 31:22:1115001, 31:22:1115002 (садоводческое товарищество «Эфирщик») Алексеевского муниципального округа Белгородской области» | Лист |
| Изм. | Лист | № докум. | Подпись | Дата | | 8 |

| | | | | | | |
|----|-------|-----|--|------|--------------------------|---|
| | | | ство "Эфирщик" | | | чена |
| 24 | :ЗУ32 | 621 | 31:22:1115001, Белгородская об- ласть, р-н Алексе- евский, Садовод- ческое товарище- ство "Эфирщик" | СХ-3 | Ведение садо- водства | Образование земель- ного участка из зе- мель, государствен- ная собственность на которые не разграни- чена |
| 25 | :ЗУ33 | 669 | 31:22:1115001, Белгородская об- ласть, р-н Алексе- евский, Садовод- ческое товарище- ство "Эфирщик" | СХ-3 | Ведение садо- водства | Образование земель- ного участка из зе- мель, государствен- ная собственность на которые не разграни- чена |
| 26 | :ЗУ34 | 627 | 31:22:1122001, Белгородская об- ласть, р-н Алексе- евский, Садовод- ческое товарище- ство "Эфирщик" | СХ-3 | Ведение садо- водства | Образование земель- ного участка из зе- мель, государствен- ная собственность на которые не разграни- чена |
| 27 | :ЗУ35 | 677 | 31:22:1122001, Белгородская об- ласть, р-н Алексе- евский, Садовод- ческое товарище- ство "Эфирщик" | СХ-3 | Ведение садо- водства | Образование земель- ного участка из зе- мель, государствен- ная собственность на которые не разграни- чена |
| 28 | :ЗУ36 | 601 | 31:22:1122001, Белгородская об- ласть, р-н Алексе- евский, Садовод- ческое товарище- ство "Эфирщик" | СХ-3 | Ведение садо- водства | Образование земель- ного участка из зе- мель, государствен- ная собственность на которые не разграни- чена |
| 29 | :ЗУ38 | 576 | 31:22:1115001, Белгородская об- ласть, р-н Алексе- евский, Садовод- ческое товарище- ство "Эфирщик" | СХ-3 | Ведение садо- водства | Образование земель- ного участка из зе- мель, государствен- ная собственность на которые не разграни- чена |
| 30 | :ЗУ39 | 614 | 31:22:1115001, Белгородская об- ласть, р-н Алексе- евский, Садовод- ческое товарище- ство "Эфирщик" | СХ-3 | Ведение садо- водства | Образование земель- ного участка из зе- мель, государствен- ная собственность на которые не разграни- чена |
| 31 | :ЗУ42 | 598 | 31:22:1115001, Белгородская об- ласть, р-н Алексе- евский, Садовод- ческое товарище- ство "Эфирщик" | СХ-3 | Ведение садо- водства | Образование земель- ного участка из зе- мель, государствен- ная собственность на которые не разграни- чена |
| 32 | :ЗУ43 | 561 | 31:22:1115001, Белгородская об- ласть, р-н Алексе- евский, Садовод- ческое товарище- ство "Эфирщик" | СХ-3 | Ведение садо- водства | Образование земель- ного участка из зе- мель, государствен- ная собственность на которые не разграни- чена |
| 33 | :ЗУ44 | 598 | 31:22:1115001, Белгородская об- ласть, р-н Алексе- евский, Садовод- ческое товарище- ство "Эфирщик" | СХ-3 | Ведение садо- водства | Образование земель- ного участка из зе- мель, государствен- ная собственность на которые не разграни- чена |
| 34 | :ЗУ45 | 617 | 31:22:1115001, Белгородская об- | СХ-3 | Ведение садо- водства | Образование земель- ного участка из зе- |

| | | | | | | |
|------|------|----------|---------|------|--|------|
| | | | | | «Документация по планировке территории в составе проекта межевания террито- рии в кадастровых кварталах 31:22:1115001, 31:22:1115002 (садоводческое товари- щество «Эфирщик») Алексеевского муниципального округа Белгородской облас- ти» | Лист |
| Изм. | Лист | № докум. | Подпись | Дата | | 9 |

| | | | | | | |
|----|-------|------|---|------|---------------------|--|
| | | | ласть, р-н Алексеевский, Садоводческое товарищество "Эфирщик" | | | мель, государственная собственность на которые не разграничена |
| 35 | :ЗУ46 | 793 | 31:22:1115001, Белгородская область, р-н Алексеевский, Садоводческое товарищество "Эфирщик" | СХ-3 | Ведение садоводства | Образование земельного участка из земель, государственная собственность на которые не разграничена |
| 36 | :ЗУ48 | 993 | 31:22:1115001, Белгородская область, р-н Алексеевский, Садоводческое товарищество "Эфирщик" | СХ-3 | Ведение садоводства | Образование земельного участка из земель, государственная собственность на которые не разграничена |
| 37 | :ЗУ49 | 616 | 31:22:1115001, Белгородская область, р-н Алексеевский, Садоводческое товарищество "Эфирщик" | СХ-3 | Ведение садоводства | Образование земельного участка из земель, государственная собственность на которые не разграничена |
| 38 | :ЗУ50 | 640 | 31:22:1115001, Белгородская область, р-н Алексеевский, Садоводческое товарищество "Эфирщик" | СХ-3 | Ведение садоводства | Образование земельного участка из земель, государственная собственность на которые не разграничена |
| 39 | :ЗУ51 | 875 | 31:22:1115001, Белгородская область, р-н Алексеевский, Садоводческое товарищество "Эфирщик" | СХ-3 | Ведение садоводства | Образование земельного участка из земель, государственная собственность на которые не разграничена |
| 40 | :ЗУ53 | 1090 | 31:22:1115001, Белгородская область, р-н Алексеевский, Садоводческое товарищество "Эфирщик" | СХ-3 | Ведение садоводства | Образование земельного участка из земель, государственная собственность на которые не разграничена |
| 41 | :ЗУ55 | 798 | 31:22:1115001, Белгородская область, р-н Алексеевский, Садоводческое товарищество "Эфирщик" | СХ-3 | Ведение садоводства | Образование земельного участка из земель, государственная собственность на которые не разграничена |
| 42 | :ЗУ56 | 732 | 31:22:1115001, Белгородская область, р-н Алексеевский, Садоводческое товарищество "Эфирщик" | СХ-3 | Ведение садоводства | Образование земельного участка из земель, государственная собственность на которые не разграничена |
| 43 | :ЗУ57 | 551 | 31:22:1115001, Белгородская область, р-н Алексеевский, Садоводческое товарищество "Эфирщик" | СХ-3 | Ведение садоводства | Образование земельного участка из земель, государственная собственность на которые не разграничена |
| 44 | :ЗУ58 | 662 | 31:22:1115001, Белгородская область, р-н Алексеевский, Садоводческое товарищество "Эфирщик" | СХ-3 | Ведение садоводства | Образование земельного участка из земель, государственная собственность на которые не разграничена |

| | | | | | | |
|----|-------|-----|--|------|--------------------------|---|
| | | | ство "Эфиршик" | | | чена |
| 45 | :ЗУ59 | 540 | 31:22:1115001, Белгородская об- ласть, р-н Алексе- евский, Садовод- ческое товарище- ство "Эфиршик" | СХ-3 | Ведение садо- водства | Образование земель- ного участка из зе- мель, государствен- ная собственность на которые не разграни- чена |
| 46 | :ЗУ60 | 589 | 31:22:1115001, Белгородская об- ласть, р-н Алексе- евский, Садовод- ческое товарище- ство "Эфиршик" | СХ-3 | Ведение садо- водства | Образование земель- ного участка из зе- мель, государствен- ная собственность на которые не разграни- чена |
| 47 | :ЗУ62 | 680 | 31:22:1115001, Белгородская об- ласть, р-н Алексе- евский, Садовод- ческое товарище- ство "Эфиршик" | СХ-3 | Ведение садо- водства | Образование земель- ного участка из зе- мель, государствен- ная собственность на которые не разграни- чена |
| 48 | :ЗУ63 | 589 | 31:22:1115001, Белгородская об- ласть, р-н Алексе- евский, Садовод- ческое товарище- ство "Эфиршик" | СХ-3 | Ведение садо- водства | Образование земель- ного участка из зе- мель, государствен- ная собственность на которые не разграни- чена |
| 49 | :ЗУ64 | 658 | 31:22:1115001, Белгородская об- ласть, р-н Алексе- евский, Садовод- ческое товарище- ство "Эфиршик" | СХ-3 | Ведение садо- водства | Образование земель- ного участка из зе- мель, государствен- ная собственность на которые не разграни- чена |
| 50 | :ЗУ65 | 573 | 31:22:1115001, Белгородская об- ласть, р-н Алексе- евский, Садовод- ческое товарище- ство "Эфиршик" | СХ-3 | Ведение садо- водства | Образование земель- ного участка из зе- мель, государствен- ная собственность на которые не разграни- чена |
| 51 | :ЗУ66 | 600 | 31:22:1115001, Белгородская об- ласть, р-н Алексе- евский, Садовод- ческое товарище- ство "Эфиршик" | СХ-3 | Ведение садо- водства | Образование земель- ного участка из зе- мель, государствен- ная собственность на которые не разграни- чена |
| 52 | :ЗУ67 | 600 | 31:22:1115002, Белгородская об- ласть, р-н Алексе- евский, Садовод- ческое товарище- ство "Эфиршик" | СХ-3 | Ведение садо- водства | Образование земель- ного участка из зе- мель, государствен- ная собственность на которые не разграни- чена |
| 53 | :ЗУ68 | 601 | 31:22:1115002, Белгородская об- ласть, р-н Алексе- евский, Садовод- ческое товарище- ство "Эфиршик" | СХ-3 | Ведение садо- водства | Образование земель- ного участка из зе- мель, государствен- ная собственность на которые не разграни- чена |
| 54 | :ЗУ69 | 600 | 31:22:1115002, Белгородская об- ласть, р-н Алексе- евский, Садовод- ческое товарище- ство "Эфиршик" | СХ-3 | Ведение садо- водства | Образование земель- ного участка из зе- мель, государствен- ная собственность на которые не разграни- чена |
| 55 | :ЗУ70 | 600 | 31:22:1115002, Белгородская об- | СХ-3 | Ведение садо- водства | Образование земель- ного участка из зе- |

| | | | | | | |
|----|-------|------|---|------|---------------------------------------|--|
| | | | ласть, р-н Алексеевский, Садоводческое товарищество "Эфиршик" | | | мель, государственная собственность на которые не разграничена |
| 56 | :ЗУ71 | 812 | 31:22:1115002, Белгородская область, р-н Алексеевский, Садоводческое товарищество "Эфиршик" | СХ-3 | Ведение садоводства | Образование земельного участка из земель, государственная собственность на которые не разграничена |
| 57 | :ЗУ72 | 1129 | 31:22:1115001, Белгородская область, р-н Алексеевский, Садоводческое товарищество "Эфиршик" | СХ-3 | для ведения коллективного садоводства | образование ЗУ путем перераспределения ЗУ 31:22:1115001:19 площадью 876 кв.м. и земель, находящихся в муниципальной собственности, площадью 253 кв.м. |
| 58 | :ЗУ73 | 769 | 31:22:1115002, Белгородская область, р-н Алексеевский, Садоводческое товарищество "Эфиршик" | СХ-3 | Ведение садоводства | Образование земельного участка из земель, государственная собственность на которые не разграничена |
| 59 | :ЗУ75 | 517 | 31:22:1115001, Белгородская область, р-н Алексеевский, Садоводческое товарищество "Эфиршик" | СХ-3 | Ведение садоводства | Образование земельного участка из земель, государственная собственность на которые не разграничена |
| 60 | :ЗУ76 | 541 | 31:22:1115001, Белгородская область, р-н Алексеевский, Садоводческое товарищество "Эфиршик" | СХ-3 | Ведение садоводства | Образование земельного участка из земель, государственная собственность на которые не разграничена |
| 61 | :ЗУ77 | 516 | 31:22:1115002, Белгородская область, р-н Алексеевский, Садоводческое товарищество "Эфиршик" | СХ-3 | Ведение садоводства | Образование земельного участка из земель, государственная собственность на которые не разграничена |
| 62 | :ЗУ78 | 335 | 31:22:1115002, Белгородская область, р-н Алексеевский, Садоводческое товарищество "Эфиршик" | СХ-3 | Ведение садоводства | Образование земельного участка из земель, государственная собственность на которые не разграничена |
| 63 | :ЗУ79 | 688 | 31:22:1115002, Белгородская область, р-н Алексеевский, Садоводческое товарищество "Эфиршик" | СХ-3 | Ведение садоводства | Образование земельного участка из земель, государственная собственность на которые не разграничена |
| 64 | :ЗУ80 | 883 | 31:22:1115002, Белгородская область, р-н Алексеевский, Садоводческое товарищество "Эфиршик" | СХ-3 | Ведение садоводства | Образование земельного участка из земель, государственная собственность на которые не разграничена |
| 65 | :ЗУ81 | 778 | 31:22:1115002, Белгородская об- | СХ-3 | Ведение садоводства | Образование земельного участка из зе- |

| | | | | | | |
|----|-------|-----|---|------|---------------------|--|
| | | | ласть, р-н Алексеевский, Садоводческое товарищество "Эфирщик" | | | мель, государственная собственность на которые не разграничена |
| 66 | :ЗУ82 | 765 | 31:22:1115001, Белгородская область, р-н Алексеевский, Садоводческое товарищество "Эфирщик" | СХ-3 | Ведение садоводства | Образование земельного участка из земель, государственная собственность на которые не разграничена |
| 67 | :ЗУ83 | 800 | 31:22:1115001, Белгородская область, р-н Алексеевский, Садоводческое товарищество "Эфирщик" | СХ-3 | Ведение садоводства | Образование земельного участка из земель, государственная собственность на которые не разграничена |
| 68 | :ЗУ84 | 522 | 31:22:1115002, Белгородская область, р-н Алексеевский, Садоводческое товарищество "Эфирщик" | СХ-3 | Ведение садоводства | Образование земельного участка из земель, государственная собственность на которые не разграничена |
| 69 | :ЗУ85 | 601 | 31:22:1115002, Белгородская область, р-н Алексеевский, Садоводческое товарищество "Эфирщик" | СХ-3 | Ведение садоводства | Образование земельного участка из земель, государственная собственность на которые не разграничена |
| 70 | :ЗУ86 | 500 | 31:22:1115002, Белгородская область, р-н Алексеевский, Садоводческое товарищество "Эфирщик" | СХ-3 | Ведение садоводства | Образование земельного участка из земель, государственная собственность на которые не разграничена |
| 71 | :ЗУ87 | 607 | 31:22:1115002, Белгородская область, р-н Алексеевский, Садоводческое товарищество "Эфирщик" | СХ-3 | Ведение садоводства | Образование земельного участка из земель, государственная собственность на которые не разграничена |
| 72 | :ЗУ88 | 608 | 31:22:1115002, Белгородская область, р-н Алексеевский, Садоводческое товарищество "Эфирщик" | СХ-3 | Ведение садоводства | Образование земельного участка из земель, государственная собственность на которые не разграничена |
| 73 | :ЗУ89 | 582 | 31:22:1115002, Белгородская область, р-н Алексеевский, Садоводческое товарищество "Эфирщик" | СХ-3 | Ведение садоводства | Образование земельного участка из земель, государственная собственность на которые не разграничена |
| 74 | :ЗУ91 | 919 | 31:22:1115002, Белгородская область, р-н Алексеевский, Садоводческое товарищество "Эфирщик" | СХ-3 | Ведение садоводства | Образование земельного участка из земель, государственная собственность на которые не разграничена |
| 75 | :ЗУ92 | 668 | 31:22:1115002, Белгородская область, р-н Алексеевский, Садоводческое товарищество "Эфирщик" | СХ-3 | Ведение садоводства | Образование земельного участка из земель, государственная собственность на которые не разграничена |

| | | | | | | |
|------|------|----------|---------|------|---|------|
| | | | | | «Документация по планировке территории в составе проекта межевания территории в кадастровых кварталах 31:22:1115001, 31:22:1115002 (садоводческое товарищество «Эфирщик») Алексеевского муниципального округа Белгородской области» | Лист |
| Изм. | Лист | № докум. | Подпись | Дата | | 13 |

| | | | | | | |
|----|--------|-----|--|------|--------------------------|---|
| | | | ство "Эфиршик" | | | чена |
| 76 | :ЗУ94 | 599 | 31:22:1115002, Белгородская об- ласть, р-н Алексе- евский, Садовод- ческое товарище- ство "Эфиршик" | СХ-3 | Ведение садо- водства | Образование земель- ного участка из зе- мель, государствен- ная собственность на которые не разграни- чена |
| 77 | :ЗУ95 | 740 | 31:22:1115002, Белгородская об- ласть, р-н Алексе- евский, Садовод- ческое товарище- ство "Эфиршик" | СХ-3 | Ведение садо- водства | Образование земель- ного участка из зе- мель, государствен- ная собственность на которые не разграни- чена |
| 78 | :ЗУ96 | 530 | 31:22:1115002, Белгородская об- ласть, р-н Алексе- евский, Садовод- ческое товарище- ство "Эфиршик" | СХ-3 | Ведение садо- водства | Образование земель- ного участка из зе- мель, государствен- ная собственность на которые не разграни- чена |
| 79 | :ЗУ97 | 549 | 31:22:1115002, Белгородская об- ласть, р-н Алексе- евский, Садовод- ческое товарище- ство "Эфиршик" | СХ-3 | Ведение садо- водства | Образование земель- ного участка из зе- мель, государствен- ная собственность на которые не разграни- чена |
| 80 | :ЗУ98 | 559 | 31:22:1115002, Белгородская об- ласть, р-н Алексе- евский, Садовод- ческое товарище- ство "Эфиршик" | СХ-3 | Ведение садо- водства | Образование земель- ного участка из зе- мель, государствен- ная собственность на которые не разграни- чена |
| 81 | :ЗУ99 | 501 | 31:22:1115002, Белгородская об- ласть, р-н Алексе- евский, Садовод- ческое товарище- ство "Эфиршик" | СХ-3 | Ведение садо- водства | Образование земель- ного участка из зе- мель, государствен- ная собственность на которые не разграни- чена |
| 82 | :ЗУ100 | 563 | 31:22:1115002, Белгородская об- ласть, р-н Алексе- евский, Садовод- ческое товарище- ство "Эфиршик" | СХ-3 | Ведение садо- водства | Образование земель- ного участка из зе- мель, государствен- ная собственность на которые не разграни- чена |
| 83 | :ЗУ101 | 606 | 31:22:1115002, Белгородская об- ласть, р-н Алексе- евский, Садовод- ческое товарище- ство "Эфиршик" | СХ-3 | Ведение садо- водства | Образование земель- ного участка из зе- мель, государствен- ная собственность на которые не разграни- чена |
| 84 | :ЗУ102 | 575 | 31:22:1115002, Белгородская об- ласть, р-н Алексе- евский, Садовод- ческое товарище- ство "Эфиршик" | СХ-3 | Ведение садо- водства | Образование земель- ного участка из зе- мель, государствен- ная собственность на которые не разграни- чена |
| 85 | :ЗУ103 | 539 | 31:22:1115002, Белгородская об- ласть, р-н Алексе- евский, Садовод- ческое товарище- ство "Эфиршик" | СХ-3 | Ведение садо- водства | Образование земель- ного участка из зе- мель, государствен- ная собственность на которые не разграни- чена |
| 86 | :ЗУ104 | 562 | 31:22:1115002, Белгородская об- | СХ-3 | Ведение садо- водства | Образование земель- ного участка из зе- |

| | | | | | | |
|------|------|----------|---------|------|--|------|
| | | | | | «Документация по планировке территории в составе проекта межевания террито- рии в кадастровых кварталах 31:22:1115001, 31:22:1115002 (садоводческое товари- щество «Эфиршик») Алексеевского муниципального округа Белгородской облас- ти» | Лист |
| Изм. | Лист | № докум. | Подпись | Дата | | 14 |

| | | | | | | |
|----|--------|-----|---|------|---------------------|--|
| | | | ласть, р-н Алексеевский, Садоводческое товарищество "Эфирщик" | | | мель, государственная собственность на которые не разграничена |
| 87 | :ЗУ105 | 629 | 31:22:1115002, Белгородская область, р-н Алексеевский, Садоводческое товарищество "Эфирщик" | СХ-3 | Ведение садоводства | Образование земельного участка из земель, государственная собственность на которые не разграничена |
| 88 | :ЗУ106 | 605 | 31:22:1115002, Белгородская область, р-н Алексеевский, Садоводческое товарищество "Эфирщик" | СХ-3 | Ведение садоводства | Образование земельного участка из земель, государственная собственность на которые не разграничена |
| 89 | :ЗУ107 | 600 | 31:22:1115001, Белгородская область, р-н Алексеевский, Садоводческое товарищество "Эфирщик" | СХ-3 | Ведение садоводства | Образование земельного участка из земель, государственная собственность на которые не разграничена |
| 90 | :ЗУ108 | 600 | 31:22:1115001, Белгородская область, р-н Алексеевский, Садоводческое товарищество "Эфирщик" | СХ-3 | Ведение садоводства | Образование земельного участка из земель, государственная собственность на которые не разграничена |
| 91 | :ЗУ109 | 600 | 31:22:1115001, Белгородская область, р-н Алексеевский, Садоводческое товарищество "Эфирщик" | СХ-3 | Ведение садоводства | Образование земельного участка из земель, государственная собственность на которые не разграничена |
| 92 | :ЗУ134 | 607 | 31:22:1114001, Белгородская область, р-н Алексеевский, Садоводческое товарищество "Эфирщик" | СХ-3 | Ведение садоводства | Образование земельного участка из земель, государственная собственность на которые не разграничена |
| 93 | :ЗУ135 | 633 | 31:22:1115001, Белгородская область, р-н Алексеевский, Садоводческое товарищество "Эфирщик" | СХ-3 | Ведение садоводства | Образование земельного участка из земель, государственная собственность на которые не разграничена |
| 94 | :ЗУ136 | 625 | 31:22:1115001, Белгородская область, р-н Алексеевский, Садоводческое товарищество "Эфирщик" | СХ-3 | Ведение садоводства | Образование земельного участка из земель, государственная собственность на которые не разграничена |

Категория земель – сельскохозяйственного назначения.

Резервирование и (или) изъятие земельных участков для государственных и муниципальных нужд **не предусмотрено**.

Установление границ публичных сервитутов проектом межевания **не предусмотрено**.

| | | | | | | |
|------|------|----------|---------|------|---|------|
| | | | | | «Документация по планировке территории в составе проекта межевания территории в кадастровых кварталах 31:22:1115001, 31:22:1115002 (садоводческое товарищество «Эфирщик») Алексеевского муниципального округа Белгородской области» | Лист |
| Изм. | Лист | № докум. | Подпись | Дата | | 15 |

7. Перечень и сведения о площади образуемых земельных участков, которые будут отнесены к территориям общего пользования или имуществу общего пользования, в том числе в отношении которых предполагаются резервирование и (или) изъятие для государственных и муниципальных нужд

Таблица 4

| Условный номер земельного участка | Площадь земельного участка, кв.м | Кадастровый квартал и адрес | Вид терр.зоны | Основные виды разрешенного использования земельных участков и объектов капитального строительства | Возможные способы образования земельных участков |
|-----------------------------------|----------------------------------|---|---------------|---|--|
| 3У137 | 30855 | 31:22:1115001 Белгородская область, Алексеевский р-н, садоводческое товарищество "Надежда" тер | СХ-3 | Ведение садоводства | Образование земельного участка из земель, государственная собственность на которые не разграничена |

8. Сведения о границах территории, в отношении которой утвержден проект межевания территории, содержащие перечень координат характерных точек этих границ в системе координат, используемой для ведения ЕГРН

Таблица 5

| Имя точки | X, м | Y, м |
|-----------|------------|--------------|
| 1 | 393 427,10 | 2 271 771,40 |
| 2 | 393 438,37 | 2 271 785,90 |
| 3 | 393 449,64 | 2 271 800,42 |
| 4 | 393 460,92 | 2 271 814,94 |
| 5 | 393 472,19 | 2 271 829,46 |
| 6 | 393 483,47 | 2 271 843,98 |
| 7 | 393 494,73 | 2 271 858,48 |
| 8 | 393 514,78 | 2 271 882,57 |
| 9 | 393 546,53 | 2 271 961,95 |
| 10 | 393 583,48 | 2 272 035,09 |
| 11 | 393 562,30 | 2 272 049,26 |
| 12 | 393 546,49 | 2 272 077,69 |
| 13 | 393 530,91 | 2 272 103,96 |
| 14 | 393 520,46 | 2 272 120,98 |
| 15 | 393 509,52 | 2 272 138,42 |
| 16 | 393 499,42 | 2 272 155,36 |
| 17 | 393 489,03 | 2 272 172,71 |
| 18 | 393 478,24 | 2 272 190,37 |
| 19 | 393 467,82 | 2 272 207,42 |
| 20 | 393 458,23 | 2 272 224,23 |
| 21 | 393 443,85 | 2 272 247,59 |
| 22 | 393 432,01 | 2 272 276,38 |
| 23 | 393 423,16 | 2 272 293,49 |
| 24 | 393 330,34 | 2 272 228,23 |
| 25 | 393 310,87 | 2 272 219,96 |
| 26 | 393 291,40 | 2 272 211,69 |
| 27 | 393 270,24 | 2 272 198,92 |
| 28 | 393 260,88 | 2 272 194,04 |
| 29 | 393 255,69 | 2 272 190,18 |
| 30 | 393 213,15 | 2 272 050,85 |

| | | |
|----|------------|--------------|
| 31 | 393 191,30 | 2 271 966,69 |
| 32 | 393 207,11 | 2 271 947,51 |
| 33 | 393 232,50 | 2 271 927,35 |
| 34 | 393 250,76 | 2 271 913,46 |
| 35 | 393 256,12 | 2 271 908,55 |
| 36 | 393 277,49 | 2 271 888,96 |
| 37 | 393 280,50 | 2 271 885,55 |
| 38 | 393 303,67 | 2 271 864,50 |
| 39 | 393 307,88 | 2 271 861,47 |
| 40 | 393 331,42 | 2 271 843,18 |
| 41 | 393 401,31 | 2 271 791,43 |
| 1 | 393 427,10 | 2 271 771,40 |

9. Перечень координат характерных точек границы красной линии

Таблица 6

| № точки | X, м | Y, м |
|---------|------------|--------------|
| 1 | 393 333,37 | 2 272 002,59 |
| 2 | 393 321,39 | 2 271 987,48 |
| 3 | 393 310,16 | 2 271 971,11 |
| 4 | 393 298,68 | 2 271 954,38 |
| 5 | 393 279,41 | 2 271 928,53 |
| 6 | 393 264,32 | 2 271 910,51 |
| 7 | 393 283,88 | 2 271 894,13 |
| 8 | 393 298,55 | 2 271 915,20 |
| 9 | 393 317,20 | 2 271 937,36 |
| 10 | 393 330,32 | 2 271 953,37 |
| 11 | 393 342,98 | 2 271 968,61 |
| 12 | 393 355,22 | 2 271 984,13 |
| 1 | 393 333,37 | 2 272 002,59 |
| 13 | 393 380,28 | 2 271 957,92 |
| 14 | 393 357,27 | 2 271 978,32 |
| 15 | 393 344,79 | 2 271 963,62 |
| 16 | 393 332,16 | 2 271 946,89 |
| 17 | 393 311,11 | 2 271 923,19 |
| 18 | 393 292,64 | 2 271 898,02 |
| 19 | 393 316,75 | 2 271 879,99 |
| 20 | 393 334,65 | 2 271 902,28 |
| 21 | 393 355,80 | 2 271 925,89 |
| 22 | 393 368,76 | 2 271 942,84 |
| 13 | 393 380,28 | 2 271 957,92 |
| 23 | 393 423,31 | 2 271 955,90 |
| 24 | 393 406,82 | 2 271 976,42 |
| 25 | 393 383,98 | 2 271 954,03 |
| 26 | 393 372,24 | 2 271 939,72 |
| 27 | 393 358,56 | 2 271 923,05 |
| 28 | 393 347,32 | 2 271 909,34 |
| 29 | 393 334,21 | 2 271 893,51 |
| 30 | 393 320,59 | 2 271 877,06 |
| 31 | 393 307,91 | 2 271 861,49 |
| 32 | 393 331,43 | 2 271 843,19 |
| 33 | 393 343,22 | 2 271 858,44 |
| 34 | 393 355,90 | 2 271 874,49 |
| 35 | 393 369,55 | 2 271 891,48 |
| 36 | 393 380,47 | 2 271 905,07 |
| 37 | 393 393,64 | 2 271 921,36 |
| 38 | 393 405,39 | 2 271 935,67 |

| | | | | | | |
|------|------|----------|---------|------|---|------|
| | | | | | «Документация по планировке территории в составе проекта межевания территории в кадастровых кварталах 31:22:1115001, 31:22:1115002 (садоводческое товарищество «Эфирщик») Алексеевского муниципального округа Белгородской области» | Лист |
| Изм. | Лист | № докум. | Подпись | Дата | | 17 |

| | | |
|----|------------|--------------|
| 23 | 393 423,31 | 2 271 955,90 |
| | | |
| 39 | 393 426,66 | 2 271 949,61 |
| 40 | 393 398,57 | 2 271 918,72 |
| 41 | 393 375,22 | 2 271 890,92 |
| 42 | 393 350,17 | 2 271 861,09 |
| 43 | 393 368,21 | 2 271 846,07 |
| 44 | 393 392,00 | 2 271 876,84 |
| 45 | 393 414,50 | 2 271 904,45 |
| 46 | 393 436,15 | 2 271 932,49 |
| 39 | 393 426,66 | 2 271 949,61 |
| | | |
| 47 | 393 386,65 | 2 271 860,01 |
| 48 | 393 395,35 | 2 271 871,51 |
| 49 | 393 409,08 | 2 271 889,11 |
| 50 | 393 423,03 | 2 271 908,04 |
| 51 | 393 439,27 | 2 271 929,67 |
| 52 | 393 452,06 | 2 271 907,66 |
| 53 | 393 448,22 | 2 271 902,65 |
| 54 | 393 468,15 | 2 271 885,57 |
| 55 | 393 447,97 | 2 271 859,48 |
| 56 | 393 442,25 | 2 271 851,09 |
| 57 | 393 424,75 | 2 271 828,61 |
| 58 | 393 405,15 | 2 271 804,61 |
| 59 | 393 385,29 | 2 271 821,56 |
| 60 | 393 367,92 | 2 271 836,37 |
| 47 | 393 386,65 | 2 271 860,01 |
| | | |
| 61 | 393 477,74 | 2 271 931,28 |
| 62 | 393 468,89 | 2 271 946,12 |
| 63 | 393 459,02 | 2 271 965,31 |
| 64 | 393 447,62 | 2 271 984,08 |
| 65 | 393 437,26 | 2 272 001,26 |
| 66 | 393 427,18 | 2 272 018,63 |
| 67 | 393 418,13 | 2 272 035,00 |
| 68 | 393 406,23 | 2 272 053,53 |
| 69 | 393 397,56 | 2 272 067,67 |
| 70 | 393 383,34 | 2 272 091,37 |
| 71 | 393 374,00 | 2 272 108,46 |
| 72 | 393 349,79 | 2 272 091,84 |
| 73 | 393 368,33 | 2 272 060,95 |
| 74 | 393 379,91 | 2 272 040,52 |
| 75 | 393 390,79 | 2 272 022,44 |
| 76 | 393 402,20 | 2 272 003,22 |
| 77 | 393 411,45 | 2 271 987,64 |
| 78 | 393 422,01 | 2 271 970,28 |
| 79 | 393 431,51 | 2 271 953,85 |
| 80 | 393 441,60 | 2 271 935,61 |
| 81 | 393 443,28 | 2 271 933,02 |
| 82 | 393 454,29 | 2 271 916,88 |
| 83 | 393 470,65 | 2 271 891,06 |
| 61 | 393 477,74 | 2 271 931,28 |
| | | |
| 84 | 393 518,78 | 2 271 997,98 |
| 85 | 393 501,09 | 2 271 965,72 |
| 86 | 393 501,46 | 2 271 960,38 |
| 87 | 393 477,59 | 2 271 944,76 |
| 88 | 393 463,12 | 2 271 970,28 |
| 89 | 393 451,67 | 2 271 987,69 |
| 90 | 393 441,63 | 2 272 004,80 |
| 91 | 393 425,77 | 2 272 033,38 |

| | | | | | | |
|------|------|----------|---------|------|---|------------|
| | | | | | «Документация по планировке территории в составе проекта межевания территории в кадастровых кварталах 31:22:1115001, 31:22:1115002 (садоводческое товарищество «Эфирщик») Алексеевского муниципального округа Белгородской области» | Лист 18 |
| Изм. | Лист | № докум. | Подпись | Дата | | |

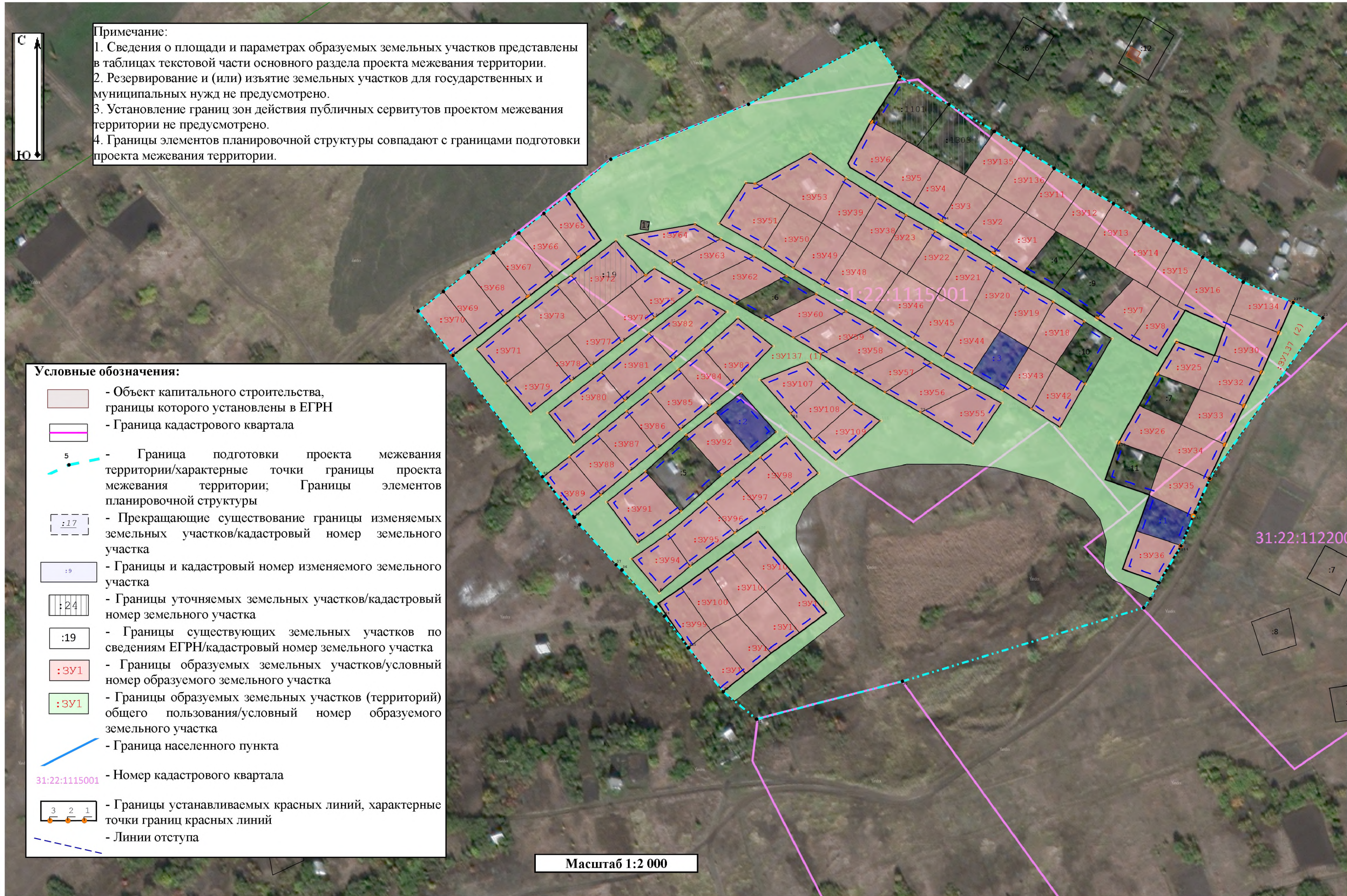
| | | |
|-----|------------|--------------|
| 92 | 393 410,98 | 2 272 056,83 |
| 93 | 393 400,41 | 2 272 074,32 |
| 94 | 393 390,92 | 2 272 090,86 |
| 95 | 393 380,87 | 2 272 108,45 |
| 96 | 393 370,30 | 2 272 125,22 |
| 97 | 393 359,50 | 2 272 141,92 |
| 98 | 393 384,90 | 2 272 156,67 |
| 99 | 393 411,17 | 2 272 171,93 |
| 100 | 393 421,45 | 2 272 155,97 |
| 101 | 393 432,79 | 2 272 138,05 |
| 102 | 393 441,58 | 2 272 122,15 |
| 103 | 393 453,38 | 2 272 103,66 |
| 104 | 393 463,10 | 2 272 087,28 |
| 105 | 393 473,46 | 2 272 070,03 |
| 106 | 393 482,87 | 2 272 053,14 |
| 107 | 393 492,81 | 2 272 036,52 |
| 108 | 393 504,19 | 2 272 018,39 |
| 84 | 393 518,78 | 2 271 997,98 |
| | | |
| 109 | 393 387,40 | 2 271 968,52 |
| 110 | 393 398,20 | 2 271 995,95 |
| 111 | 393 386,90 | 2 272 007,68 |
| 112 | 393 373,78 | 2 272 022,78 |
| 113 | 393 363,72 | 2 272 038,58 |
| 114 | 393 340,48 | 2 272 012,42 |
| 115 | 393 352,84 | 2 271 999,16 |
| 116 | 393 367,68 | 2 271 986,01 |
| 109 | 393 387,40 | 2 271 968,52 |
| | | |
| 117 | 393 494,73 | 2 271 858,48 |
| 118 | 393 467,93 | 2 271 877,21 |
| 119 | 393 457,68 | 2 271 864,01 |
| 120 | 393 446,40 | 2 271 849,49 |
| 121 | 393 435,12 | 2 271 834,97 |
| 122 | 393 423,84 | 2 271 820,45 |
| 123 | 393 412,57 | 2 271 805,93 |
| 124 | 393 401,31 | 2 271 791,43 |
| | | |
| 125 | 393 232,50 | 2 271 927,35 |
| 126 | 393 258,21 | 2 271 909,65 |
| 127 | 393 267,50 | 2 271 923,15 |
| 128 | 393 278,62 | 2 271 938,28 |
| 129 | 393 288,73 | 2 271 952,08 |
| 130 | 393 299,95 | 2 271 967,41 |
| 131 | 393 277,23 | 2 271 986,55 |
| 132 | 393 252,68 | 2 272 007,23 |
| 133 | 393 241,10 | 2 271 991,52 |
| 134 | 393 229,26 | 2 271 975,21 |
| 135 | 393 217,47 | 2 271 960,61 |
| 136 | 393 207,11 | 2 271 947,51 |
| | | |
| 137 | 393 432,01 | 2 272 276,38 |
| 138 | 393 414,34 | 2 272 268,56 |
| 139 | 393 391,49 | 2 272 258,44 |
| 140 | 393 372,17 | 2 272 248,47 |
| 141 | 393 349,75 | 2 272 237,37 |
| 142 | 393 330,34 | 2 272 228,23 |
| 143 | 393 308,72 | 2 272 218,70 |
| 144 | 393 291,40 | 2 272 211,69 |
| 145 | 393 270,24 | 2 272 198,92 |
| 146 | 393 277,77 | 2 272 177,64 |

| | | |
|-----|------------|--------------|
| 147 | 393 300,09 | 2 272 185,70 |
| 148 | 393 320,72 | 2 272 193,22 |
| 149 | 393 329,57 | 2 272 167,71 |
| 150 | 393 351,30 | 2 272 175,26 |
| 151 | 393 372,59 | 2 272 187,35 |
| 152 | 393 390,95 | 2 272 197,59 |
| 153 | 393 409,79 | 2 272 208,98 |
| 154 | 393 401,62 | 2 272 230,85 |
| 155 | 393 417,16 | 2 272 236,61 |
| 156 | 393 427,25 | 2 272 214,24 |
| 157 | 393 400,99 | 2 272 198,08 |
| 158 | 393 409,77 | 2 272 182,60 |
| 159 | 393 422,72 | 2 272 163,01 |
| 160 | 393 439,46 | 2 272 138,07 |
| 161 | 393 449,26 | 2 272 120,64 |
| 162 | 393 460,10 | 2 272 103,21 |
| 163 | 393 470,61 | 2 272 086,63 |
| 164 | 393 478,73 | 2 272 073,08 |
| 165 | 393 488,28 | 2 272 057,00 |
| 166 | 393 501,41 | 2 272 034,89 |
| 167 | 393 509,92 | 2 272 020,56 |
| 168 | 393 512,31 | 2 272 019,22 |
| 169 | 393 536,75 | 2 272 032,57 |
| 170 | 393 562,30 | 2 272 049,26 |

Согласно Правилам землепользования и застройки Алексеевского городского округа Белгородской области, утвержденными распоряжением департамента строительства и транспорта Белгородской области от 27.12.2018 г. № 777, в редакции приказа управления архитектуры и градостроительства Белгородской области от 19.03.2024г. № 128-ОД-Н «О внесении изменений в правила землепользования и застройки Алексеевского городского округа Белгородской области», установлены минимальные отступы от границ земельного участка: п. 1 ст. 38 гл. 11 ч. 3 для зоны СХ-3 (зона ведения садоводства и огородничества, личного подсобного хозяйства) минимальный отступ от границ земельного участка со стороны красной линии– 3 м.

«Документация по планировке территории в составе проекта межевания территории в кадастровых кварталах 31:22:1115001, 31:22:1115002 (садоводческое товарищество «Эфирщик»)
Алексеевского муниципального округа Белгородской области».

Чертеж проекта межевания территории (основная часть)



«Документация по планировке территории в составе проекта межевания территории в кадастровых кварталах 31:22:1115001, 31:22:1115002 (СТ «Эфирщик») Алексеевского муниципального округа Белгородской области».

Чертеж по обоснованию проекта межевания территории



Примечание:


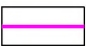


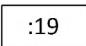

1. На чертеже материалов по обоснованию проекта межевания территории отображены:

- границы существующих земельных участков;
- местоположение существующих объектов капитального строительства;
- границы зон с особыми условиями использования территории по сведениям ЕГРН;
- границы особо охраняемых природных территорий.

2. Границы земельных участков, сведения о которых содержатся в ЕГРН, отображены в информационных целях и не подлежат утверждению.

Масштаб 1:2 000

Условные обозначения:

- | | | |
|---|--|---|
|  - Объект капитального строительства, границы которого установлены в ЕГРН |  - Граница кадастрового квартала |  - Обозначение зоны с особыми условиями использования территории |
|  - Граница подготовки проекта межевания территории/характерные точки границы проекта межевания территории; Границы элементов планировочной структуры |  - Границы существующих земельных участков по сведениям ЕГРН/кадастровый номер земельного участка |  - Граница населенного пункта |
| <p>31:22:1115001 - Номер кадастрового квартала</p> | | |