

ФИЛИАЛ ППК «РОСКАДАСТР» ПО БЕЛГОРОДСКОЙ ОБЛАСТИ

ИНН 7708410783 ОГРН 1227700700633 КПП 770801001

автоинформатор (+74722) 73-25-50
тел.приемная (+74722) 31-81-75

Адрес: пр-т Б.Хмельницкого, 86Б
г. Белгород, 308007

e-mail: filial@31.kadastr.ru

Документация по планировке территории в составе проекта межевания
территории в кадастровом квартале 31:23:0202001 г. Алексеевка
Алексеевского муниципального округа Белгородской области

Проект межевания территории

Директор: _____



Ансимов А.В.

Белгород, 2025 г.

СОСТАВ ПРОЕКТА МЕЖЕВАНИЯ ТЕРРИТОРИИ:

Основная часть проекта межевания территории:

- 1) Текстовая часть проекта межевания территории;
- 2) Чертеж межевания территории М 1:1500.

Материалы по обоснованию проекта межевания территории:

- 1) Чертеж по обоснованию проекта межевания территории:

Чертеж, отображающий границы существующих земельных участков, границы зон с особыми условиями использования территорий, местоположение существующих объектов капитального строительства, границы особо охраняемых природных территорий, границы территорий объектов культурного наследия, границы лесничеств, участковых лесничеств, лесных кварталов, лесотаксационных выделов или частей лесотаксационных выделов М 1:1500.

					«Документация по планировке территории в составе проекта межевания территории в кадастровом квартале 31:23:0202001 г. Алексеевка Алексеевского муниципального округа Белгородской области»						
Изм.	Лист	№ докум.	Подпись	Дата							
Разраб.		Анисенкова Н.П.			Основная часть			Лит.	Лист	Листов	
Провер.								п		1	19
								Филиал ППК «Роскадастр» по Белгородской области			

Основная часть проекта межевания территории.

Содержание текстовой части проекта межевания территории:

1. Нормативно-правовое основание.....	3
2. Исходные данные для проектирования.....	3
3. Проектное решение.....	5
4. Перечень и сведения о площади земельных участков, координаты которых уточняются проектом.....	5
5. Перечень и сведения о площади изменяемых земельных участков.....	6
6. Перечень и сведения о площади образуемых земельных участков, в том числе возможные способы их образования.....	9
7. Перечень и сведения о площади образуемых земельных участков, которые будут отнесены к территориям общего пользования или имуществу общего пользования, в том числе в отношении которых предполагаются резервирование и (или) изъятие для государственных и муниципальных нужд.....	16
8. Сведения о границах территории, в отношении которой утвержден проект межевания территории, содержащие перечень координат характерных точек этих границ в системе координат, используемой для ведения ЕГРН.....	17
9. Перечень координат характерных точек границы красной линии.....	18

					«Документация по планировке территории в составе проекта межевания территории в кадастровом квартале 31:23:0202001 г. Алексеевка Алексеевского муниципального округа Белгородской области»	Лист 2
Изм.	Лист	№ докум.	Подпись	Дата		

1. Нормативно-правовое основание

На основании муниципального контракта от 27.12.2024 г. № 211-24 на оказание услуги по подготовке проектов межевания территории на территории Алексеевского муниципального округа Белгородской области выполнены работы по подготовке проекта межевания территории на территории кадастрового квартала 31:23:0202001.

Заказчик: Администрация Алексеевского муниципального округа Белгородской области.

Исполнитель: Филиал Публично-правовой компании «Роскадастр» по Белгородской области.

В соответствии со ст. 43 Градостроительного кодекса РФ проект межевания территории в границах кадастрового квартала 31:23:0202001 подготовлен для:

- определения местоположения границ образуемых и изменяемых земельных участков;

- установления, изменения, отмены красных линий для застроенных территорий, в границах которых не планируется размещение новых объектов капитального строительства, а также для установления, изменения, отмены красных линий в связи с образованием и (или) изменением земельного участка, расположенного в границах территории, применительно к которой не предусматривается осуществление комплексного развития территории, при условии, что такие установление, изменение, отмена влекут за собой исключительно изменение границ территории общего пользования. Подготовка проекта межевания территории осуществлялась в соответствии с документами территориального планирования и нормативно-правовыми актами:

- Правила землепользования и застройки Алексеевского городского округа Белгородской области, утвержденные распоряжением департамента строительства и транспорта Белгородской области от 27.12.2018 г. № 777, в редакции приказа управления архитектуры и градостроительства Белгородской области от 19.03.2024г. № 128-ОД-Н «О внесении изменений в правила землепользования и застройки Алексеевского городского округа Белгородской области»;

- Градостроительный кодекс Российской Федерации от 29.12.2004 г. № 190-ФЗ;

- Земельный кодекс Российской Федерации от 25.10.2001 г. № 136-ФЗ;

- Федеральный закон «О государственной регистрации недвижимости» от 13.07.2015 г. № 218-ФЗ.

В соответствии с Правилами выполнения инженерных изысканий, необходимых для подготовки документации по планировке территории, утвержденных Постановлением правительства РФ от 31.03.2017 г. №402, проект межевания территории подготовлен в соответствии с материалами инженерно-геодезических изысканий.

2. Исходные данные для проектирования

Разработка проекта межевания территории на территории г. Алексеевка Алексеевского муниципального округа Белгородской области осуществлена применительно к территории, расположенной в пределах кадастрового квартала 31:23:0202001, ог-

					«Документация по планировке территории в составе проекта межевания территории в кадастровом квартале 31:23:0202001 г. Алексеевка Алексеевского муниципального округа Белгородской области»	Лист 3
Изм.	Лист	№ докум.	Подпись	Дата		

раниченной территориями ГСК 6 «Радуга», пер. Острогожский, ул. 2-я Комиссаржевская, ул. Чапаева.

Общая площадь территории, принятой для разработки проекта межевания территории, составляет **62 181,70 м²** (6,2 га).

В соответствии со сведениями Правил землепользования и застройки Алексеевского городского округа Белгородской области участок проектирования расположен в пределах территориальных зон ЗТИ-1 – зона автомобильного транспорта, Ж-1 – зона застройки индивидуальными жилыми домами и малоэтажными жилыми домами блокированной застройки и ограничен:

- с севера – пер. Острогожский;
- запада – ул. Чапаева;
- с востока - территория ГСК 6 «Радуга»;
- с юга - ул. 2-я Комиссаржевская.

В качестве исходных данных для разработки проекта были использованы сведения Единого государственного реестра недвижимости (далее – ЕГРН): выписки из ЕГРН от 29.01.2025 г. в отношении кадастрового квартала 31:23:0202001.

Согласно ответу Управления государственной охраны объектов культурного наследия Белгородской области от 21.04.2025 г. № 30-17/910 на территории кадастрового квартала 31:23:0202001 отсутствуют объекты культурного наследия, включенные в Единый государственный реестр объектов культурного наследия (памятников истории и культуры) народов Российской Федерации, выявленные объекты культурного наследия.

Согласно ответу Министерства природопользования Белгородской области (Департамента лесного хозяйства) от 25.04.2025 г. № 24-03/02/617, проектируемая территория, расположенная на территории кадастрового квартала 31:23:0202001 не нарушает границ земель лесного фонда РФ и границ особо охраняемых природных территорий регионального значения.

В соответствии с Правилами землепользования и застройки Алексеевского городского округа Белгородской области в западной части территории, принятой для разработки проекта межевания, проходит граница зоны с особыми условиями использования территории «Санитарно-защитная зона для действующего объекта: «ООО «Газпром сеть АЗС» ТЗК №333» с реестровым номером 31:23-6.1103, сведения о которой имеются в ЕГРН.

При подготовке проекта межевания территории определение местоположения границ образуемых земельных участков осуществлялось в соответствии с градостроительными регламентами и нормами отвода земельных участков для конкретных видов деятельности, иными требованиями к образуемым и изменяемым земельным участкам, установленными федеральными законами, законами Белгородской области, документами территориального планирования и прочими нормативно-правовыми актами и документами.

Согласно п. 1 ст. 33 гл. 11 ч. 2 Правил землепользования и застройки Алексеевского городского округа Белгородской области в зоне ЗТИ-1 (зона автомобильного

					«Документация по планировке территории в составе проекта межевания территории в кадастровом квартале 31:23:0202001 г. Алексеевка Алексеевского муниципального округа Белгородской области»	Лист 4
Изм.	Лист	№ докум.	Подпись	Дата		

транспорта), предельная минимальная площадь земельного участка - 20 м², предельная максимальная площадь земельного участка – не подлежит установлению. Длина и ширина земельных участков не подлежат установлению. В зоне Ж-1 (зона застройки индивидуальными жилыми домами и малоэтажными жилыми домами блокированной застройки) предельная минимальная площадь земельного участка - 600 м², предельная максимальная площадь земельного участка – 2900 кв.м. Длина и ширина земельных участков не подлежат установлению

Проект межевания выполнен в местной системе координат, принятой для ведения ЕГРН на территории Белгородской области – МСК-31 зона 2.

3. Проектное решение

Проектом предлагается:

1. Уточнить границы **3** земельных участков (Таблица 1);
2. Изменить границы **20** земельных участков (Таблица 2);
3. Образовать **69** земельных участка, сведения о площади которых и возможных способах их образования приведены в Таблице 3 и Таблице 4.

4. Перечень и сведения о площади земельных участков, координаты которых уточняются проектом

Таблица 1

№п/п	Кадастровый номер земельного участка	Площадь земельного участка, кв.м	Площадь земельного участка по сведениям ЕГРН, кв.м.	Кадастровый квартал и (или) адрес	Вид ТЗ	Основные виды разрешенного использования земельных участков	Возможные способы образования земельных участков
1	31:23:0000000:556	1000	1000	31:23:0202001 Белгородская область, г. Алексеевка	Ж-1	Для размещения гаража	Уточнение границ земельного участка
2	31:23:0000000:600	400	400	31:23:0202001 Белгородская обл., Алексеевский р-н, г. Алексеевка, ул. 2-я Комиссаржевская, 34	Ж-1	Для ведения личного подсобного хозяйства	Уточнение границ земельного участка
3	31:23:0202001:2	600	600	31:23:0202001 Белгородская область, г. Алексеевка, ул. 2-я Комиссаржевская, д. 32	ЗТИ-1	Для ведения личного подсобного хозяйства	Уточнение границ земельного участка

5. Перечень и сведения о площади изменяемых земельных участков

Таблица 2

№ п/п	Кадастровый номер земельного участка	Площадь земельного участка, кв.м.	Площадь земельного участка по сведениям ЕГРН, кв.м.	Кадастровый квартал/адрес	Вид тер. зоны	Основные виды разрешенного использования земельных участков	Примечание
1	31:23:0202001:2	26,00	24	31:23:0202001 Белгородская область, Алексеевский р-н, Алексеевка г, район мехлесхоза	ЗТИ-1	размещение гаража	Исправление реестровой ошибки
2	31:23:0202001:3	660,00	600	31:23:0202001 Белгородская область, Алексеевский р-н, Алексеевка г, район мехлесхоза	ЗТИ-1	для строительства гаража	Исправление реестровой ошибки
3	31:23:0202001:6	18,00	18	31:23:0202001 Белгородская область, р-н Алексеевский, г. Алексеевка, пер. Острогожский, 11"а"	ЗТИ-1	размещение металлического гаража	Исправление реестровой ошибки
4	31:23:0202001:10	24,00	24	31:23:0202001 Белгородская область, Алексеевский р-н, Алексеевка г, Белгородская область, г.о. Алексеевский, г. Алексеевка, территория ГСК Острогожский, з/у 73	ЗТИ-1	для размещения индивидуального гаража	Исправление реестровой ошибки
5	31:23:0202001:11	24,00	24	31:23:0202001 Белгородская область, Алексеевский р-н, Алексеевка г, район мехлесхоза	ЗТИ-1	для размещения металлического гаража	Исправление реестровой ошибки

6	31:23:0202001:14	46,00	46	31:23:0202001 Белгородская область, Алексе- евский р-н, Алексеевка г, район мехлесхо- за	ЗТИ-1	размещение металличе- ского гара- жа	Исправление реестровой ошибки
7	31:23:0202001:16	24,00	24	31:23:0202001 Белгородская область, Алексе- евский р-н, Алексеевка г, район мехлесхо- за	ЗТИ-1	размещение металличе- ского гара- жа	Исправление реестровой ошибки
8	31:23:0202001:19	24,00	24	31:23:0202001 Белгородская область, г. Алек- сеевка, пер. Ост- рогожский, 11"а"	ЗТИ-1	Для разме- щения ме- таллическо- го гаража	Исправление реестровой ошибки
9	31:23:0202001:20	24,00	24	31:23:0202001 Белгородская область, Алексе- евский р-н, Алексеевка г, район мехлесхо- за	ЗТИ-1	Для обслу- живания гаража	Исправление реестровой ошибки
10	31:23:0202001:25	25,00	24	31:23:0202001 Белгородская область, Алексе- евский р-н, Алексеевка г, район мехлесхо- за	ЗТИ-1	размещение металличе- ского гара- жа	Исправление реестровой ошибки
11	31:23:0202001:26	24,00	24	31:23:0202001 Белгородская область, р-н Алексеевский, г. Алексеевка, пер. Острогожский, 11 "а"	ЗТИ-1	размещение металличе- ского гара- жа	Исправление реестровой ошибки
12	31:23:0202001:27	23,00	24	31:23:0202001 Белгородская область, Алексе- евский р-н, Алексеевка г, район мехлесхо- за	ЗТИ-1	размещение металличе- ского гара- жа	Исправление реестровой ошибки
13	31:23:0202001:30	24,00	24	31:23:0202001 Белгородская область, Алексе- евский р-н, Алексеевка г, район мехлесхо- за	ЗТИ-1	для разме- щения га- ража	Исправление реестровой ошибки

14	31:23:0202001:31	24,00	24	31:23:0202001 Белгородская область, Алексе- евский р-н, Алексеевка г, район мехлесхо- за	ЗТИ-1	Для разме- щения га- ража	Исправление реестровой ошибки
15	31:23:0202001:35	28,00	28	31:23:0202001 Белгородская область, Алексе- евский р-н, Алексеевка г, район мехлесхо- за	ЗТИ-1	размещение металличе- ского гара- жа	Исправление реестровой ошибки
16	31:23:0202001:39	24,00	24	31:23:0202001 Белгородская область, Алексе- евский р-н, Алексеевка г, район мехлесхо- за	ЗТИ-1	обслужива- ние гаража	Исправление реестровой ошибки
17	31:23:0202001:46	24,00	24	31:23:0202001 Белгородская область, р-н Алексеевский, г. Алексеевка, пер. Острогожский, 11 "а"	ЗТИ-1	размещение металличе- ского гара- жа	Исправление реестровой ошибки
18	31:23:0202001:49	24,00	24	31:23:0202001 Белгородская область, г. Алек- сеевка, пер. Ост- рогожский, 11"а"	ЗТИ-1	обслужива- ние гаража	Исправление реестровой ошибки
19	31:23:0202001:53	24,00	24	31:23:0202001 Белгородская обл., г. Алексе- евка, пер. Остро- гожский, 11А	ЗТИ-1	Для обслу- живания гаража	Исправление реестровой ошибки
20	31:23:0202001:58	25,00	25	31:23:0202001 Белгородская область, Алексе- евский р-н, Алексеевка г, район мехлесхо- за	ЗТИ-1	Для разме- щения га- ража	Исправление реестровой ошибки

4. Перечень и сведения о площади образуемых земельных участков, в том числе возможные способы их образования

Таблица 3

№ п/п	Условный номер земельного участка	Площадь земельного участка, кв.м.	Кадастровый квартал/адрес	Вид тер. зоны	Основные виды разрешенного использования земельных участков	Возможные способы образования земельных участков
1	:ЗУ1	772,00	31:23:0202001 Белгородская область, Алексеевский р-н, Алексеевка г, район мехлесхоза	ЗТИ-1	Хранение автотранспорта	Образование земельного участка из земель, государственная собственность на которые не разграничена
2	:ЗУ2	621,00	31:23:0202001 Белгородская область, Алексеевский р-н, Алексеевка г, район мехлесхоза	ЗТИ-1	Хранение автотранспорта	Образование земельного участка из земель, государственная собственность на которые не разграничена
3	:ЗУ3	581,00	31:23:0202001 Белгородская область, Алексеевский р-н, Алексеевка г, район мехлесхоза	ЗТИ-1	Хранение автотранспорта	Образование земельного участка из земель, государственная собственность на которые не разграничена
4	:ЗУ4	626,00	31:23:0202001 Белгородская область, Алексеевский р-н, Алексеевка г, район мехлесхоза	ЗТИ-1	Хранение автотранспорта	Образование земельного участка из земель, государственная собственность на которые не разграничена
5	:ЗУ5	586,00	31:23:0202001 Белгородская область, Алексеевский р-н, Алексеевка г, район мехлесхоза	ЗТИ-1	Хранение автотранспорта	Образование земельного участка из земель, государственная собственность на которые не разграничена
6	:ЗУ6	593,00	31:23:0202001 Белгородская область, Алексеевский р-н, Алексеевка г, район мехлесхоза	ЗТИ-1	Хранение автотранспорта	Образование земельного участка из земель, государственная собственность на которые не разграничена
7	:ЗУ7	595,00	31:23:0202001 Белгородская область, Алексеевский р-н, Алексеевка г, район мехлесхоза	ЗТИ-1	Хранение автотранспорта	Образование земельного участка из земель, государственная собственность на которые не разграничена
8	:ЗУ8	598,00	31:23:0202001 Белгородская область, Алексеевский р-н, Алексеевка г, район мехлесхоза	ЗТИ-1	Хранение автотранспорта	Образование земельного участка из земель, государственная собственность на которые не разграничена
9	:ЗУ12	600,00	31:23:0202001	ЗТИ-1	Хранение автотранспорта	Образование зе-

			Белгородская область, Алексеевский р-н, Алексеевка г, район мехлесхоза		транспорта	мельного участка из земель, государственная собственность на которые не разграничена
10	:ЗУ13	600,00	31:23:0202001 Белгородская область, Алексеевский р-н, Алексеевка г, район мехлесхоза	ЗТИ-1	Хранение автотранспорта	Образование земельного участка из земель, государственная собственность на которые не разграничена
11	:ЗУ14	600,00	31:23:0202001 Белгородская область, Алексеевский р-н, Алексеевка г, район мехлесхоза	ЗТИ-1	Хранение автотранспорта	Образование земельного участка из земель, государственная собственность на которые не разграничена
12	:ЗУ15	829,00	31:23:0202001 Белгородская область, Алексеевский р-н, Алексеевка г, район мехлесхоза	ЗТИ-1	Хранение автотранспорта	Образование земельного участка из земель, государственная собственность на которые не разграничена
13	:ЗУ16	544,00	31:23:0202001 Белгородская область, Алексеевский р-н, Алексеевка г, район мехлесхоза	ЗТИ-1	Хранение автотранспорта	Образование земельного участка из земель, государственная собственность на которые не разграничена
14	:ЗУ17	601,00	31:23:0202001 Белгородская область, Алексеевский р-н, Алексеевка г, район мехлесхоза	ЗТИ-1	Хранение автотранспорта	Образование земельного участка из земель, государственная собственность на которые не разграничена
15	:ЗУ18	838,00	31:23:0202001 Белгородская область, Алексеевский р-н, Алексеевка г, район мехлесхоза	ЗТИ-1	Хранение автотранспорта	Образование земельного участка из земель, государственная собственность на которые не разграничена
16	:ЗУ19	894,00	31:23:0202001 Белгородская область, Алексеевский р-н, Алексеевка г, район мехлесхоза	ЗТИ-1	Хранение автотранспорта	Образование земельного участка из земель, государственная собственность на которые не разграничена
17	:ЗУ20	1 016,00	31:23:0202001 Белгородская область, Алексеевский р-н, Алексеевка г, район мехлесхоза	ЗТИ-1	Хранение автотранспорта	Образование земельного участка из земель, государственная собственность на которые не разграничена
18	:ЗУ21	869,00	31:23:0202001 Белгородская область, Алексеевский р-н, Алексее-	ЗТИ-1	Хранение автотранспорта	Образование земельного участка из земель, государственная собствен-

			евка г, район мех-лесхоза			ность на которые не разграничена
19	:3У22	542,00	31:23:0202001 Белгородская область, Алексеевский р-н, Алексеевка г, район мех-лесхоза	ЗТИ-1	Хранение авто-транспорта	Образование земельного участка из земель, государственная собственность на которые не разграничена
20	:3У23	699,00	31:23:0202001 Белгородская область, Алексеевский р-н, Алексеевка г, район мех-лесхоза	ЗТИ-1	Хранение авто-транспорта	Образование земельного участка из земель, государственная собственность на которые не разграничена
21	:3У24	646,00	31:23:0202001 Белгородская область, Алексеевский р-н, Алексеевка г, район мех-лесхоза	ЗТИ-1	Хранение авто-транспорта	Образование земельного участка из земель, государственная собственность на которые не разграничена
22	:3У25	643,00	31:23:0202001 Белгородская область, Алексеевский р-н, Алексеевка г, район мех-лесхоза	ЗТИ-1	Хранение авто-транспорта	Образование земельного участка из земель, государственная собственность на которые не разграничена
23	:3У26	539,00	31:23:0202001 Белгородская область, Алексеевский р-н, Алексеевка г, район мех-лесхоза	ЗТИ-1	Хранение авто-транспорта	Образование земельного участка из земель, государственная собственность на которые не разграничена
24	:3У27	537,00	31:23:0202001 Белгородская область, Алексеевский р-н, Алексеевка г, район мех-лесхоза	ЗТИ-1	Хранение авто-транспорта	Образование земельного участка из земель, государственная собственность на которые не разграничена
25	:3У28	600,00	31:23:0202001 Белгородская область, Алексеевский р-н, Алексеевка г, район мех-лесхоза	ЗТИ-1	Хранение авто-транспорта	Образование земельного участка из земель, государственная собственность на которые не разграничена
26	:3У29	600,00	31:23:0202001 Белгородская область, Алексеевский р-н, Алексеевка г, район мех-лесхоза	ЗТИ-1	Хранение авто-транспорта	Образование земельного участка из земель, государственная собственность на которые не разграничена
27	:3У30	600,00	31:23:0202001 Белгородская область, Алексеевский р-н, Алексеевка г, район мех-лесхоза	ЗТИ-1	Хранение авто-транспорта	Образование земельного участка из земель, государственная собственность на которые не разграничена

28	:ЗУ31	598,00	31:23:0202001 Белгородская область, Алексеевский р-н, Алексеевка г, район мехлесхоза	ЗТИ-1	Хранение авто-транспорта	Образование земельного участка из земель, государственная собственность на которые не разграничена
29	:ЗУ32	596,00	31:23:0202001 Белгородская область, Алексеевский р-н, Алексеевка г, район мехлесхоза	ЗТИ-1	Хранение авто-транспорта	Образование земельного участка из земель, государственная собственность на которые не разграничена
30	:ЗУ33	598,00	31:23:0202001 Белгородская область, Алексеевский р-н, Алексеевка г, район мехлесхоза	ЗТИ-1	Хранение авто-транспорта	Образование земельного участка из земель, государственная собственность на которые не разграничена
31	:ЗУ34	717,00	31:23:0202001 Белгородская область, Алексеевский р-н, Алексеевка г, район мехлесхоза	ЗТИ-1	Хранение авто-транспорта	Образование земельного участка из земель, государственная собственность на которые не разграничена
32	:ЗУ35	638,00	31:23:0202001 Белгородская область, Алексеевский р-н, Алексеевка г, район мехлесхоза	ЗТИ-1	Хранение авто-транспорта	Образование земельного участка из земель, государственная собственность на которые не разграничена
33	:ЗУ36	600,00	31:23:0202001 Белгородская область, Алексеевский р-н, Алексеевка г, район мехлесхоза	ЗТИ-1	Хранение авто-транспорта	Образование земельного участка из земель, государственная собственность на которые не разграничена
34	:ЗУ37	601,00	31:23:0202001 Белгородская область, Алексеевский р-н, Алексеевка г, район мехлесхоза	ЗТИ-1	Хранение авто-транспорта	Образование земельного участка из земель, государственная собственность на которые не разграничена
35	:ЗУ38	663,00	31:23:0202001 Белгородская область, Алексеевский р-н, Алексеевка г, район мехлесхоза	ЗТИ-1	Хранение авто-транспорта	Образование земельного участка из земель, государственная собственность на которые не разграничена
36	:ЗУ39	618,00	31:23:0202001 Белгородская область, Алексеевский р-н, Алексеевка г, район мехлесхоза	ЗТИ-1	Хранение авто-транспорта	Образование земельного участка из земель, государственная собственность на которые не разграничена
37	:ЗУ40	501,00	31:23:0202001 Белгородская область, Алексеев-	ЗТИ-1	Хранение авто-транспорта	Образование земельного участка из земель, государ-

			ский р-н, Алексеевка г, район мехлесхоза			ственная собственность на которые не разграничена
38	:ЗУ41	500,00	31:23:0202001 Белгородская область, Алексеевский р-н, Алексеевка г, район мехлесхоза	ЗТИ-1	Хранение авто-транспорта	Образование земельного участка из земель, государственная собственность на которые не разграничена
39	:ЗУ42	563,00	31:23:0202001 Белгородская область, Алексеевский р-н, Алексеевка г, район мехлесхоза	ЗТИ-1	Хранение авто-транспорта	Образование земельного участка из земель, государственная собственность на которые не разграничена
40	:ЗУ43	601,00	31:23:0202001 Белгородская область, Алексеевский р-н, Алексеевка г, район мехлесхоза	ЗТИ-1	Хранение авто-транспорта	Образование земельного участка из земель, государственная собственность на которые не разграничена
41	:ЗУ44	600,00	31:23:0202001 Белгородская область, Алексеевский р-н, Алексеевка г, район мехлесхоза	ЗТИ-1	Хранение авто-транспорта	Образование земельного участка из земель, государственная собственность на которые не разграничена
42	:ЗУ45	600,00	31:23:0202001 Белгородская область, Алексеевский р-н, Алексеевка г, район мехлесхоза	ЗТИ-1	Хранение авто-транспорта	Образование земельного участка из земель, государственная собственность на которые не разграничена
43	:ЗУ46	600,00	31:23:0202001 Белгородская область, Алексеевский р-н, Алексеевка г, район мехлесхоза	ЗТИ-1	Хранение авто-транспорта	Образование земельного участка из земель, государственная собственность на которые не разграничена
44	:ЗУ47	600,00	31:23:0202001 Белгородская область, Алексеевский р-н, Алексеевка г, район мехлесхоза	ЗТИ-1	Хранение авто-транспорта	Образование земельного участка из земель, государственная собственность на которые не разграничена
45	:ЗУ48	601,00	31:23:0202001 Белгородская область, Алексеевский р-н, Алексеевка г, район мехлесхоза	ЗТИ-1	Хранение авто-транспорта	Образование земельного участка из земель, государственная собственность на которые не разграничена
46	:ЗУ49	600,00	31:23:0202001 Белгородская область, Алексеевский р-н, Алексеевка г, район мехлесхоза	ЗТИ-1	Хранение авто-транспорта	Образование земельного участка из земель, государственная собственность на которые не разграничена

47	:ЗУ50	600,00	31:23:0202001 Белгородская область, Алексеевский р-н, Алексеевка г, район мехлесхоза	ЗТИ-1	Хранение авто-транспорта	Образование земельного участка из земель, государственная собственность на которые не разграничена
48	:ЗУ51	600,00	31:23:0202001 Белгородская область, Алексеевский р-н, Алексеевка г, район мехлесхоза	ЗТИ-1	Хранение авто-транспорта	Образование земельного участка из земель, государственная собственность на которые не разграничена
49	:ЗУ52	601,00	31:23:0202001 Белгородская область, Алексеевский р-н, Алексеевка г, район мехлесхоза	ЗТИ-1	Хранение авто-транспорта	Образование земельного участка из земель, государственная собственность на которые не разграничена
50	:ЗУ53	599,00	31:23:0202001 Белгородская область, Алексеевский р-н, Алексеевка г, район мехлесхоза	ЗТИ-1	Хранение авто-транспорта	Образование земельного участка из земель, государственная собственность на которые не разграничена
51	:ЗУ54	598,00	31:23:0202001 Белгородская область, Алексеевский р-н, Алексеевка г, район мехлесхоза	ЗТИ-1	Хранение авто-транспорта	Образование земельного участка из земель, государственная собственность на которые не разграничена
52	:ЗУ55	601,00	31:23:0202001 Белгородская область, Алексеевский р-н, Алексеевка г, район мехлесхоза	ЗТИ-1	Хранение авто-транспорта	Образование земельного участка из земель, государственная собственность на которые не разграничена
53	:ЗУ56	872,00	31:23:0202001 Белгородская область, Алексеевский р-н, Алексеевка г, район мехлесхоза	ЗТИ-1	Хранение авто-транспорта	Образование земельного участка из земель, государственная собственность на которые не разграничена
54	:ЗУ57	856,00	31:23:0202001 Белгородская область, Алексеевский р-н, Алексеевка г, район мехлесхоза	ЗТИ-1	Хранение авто-транспорта	Образование земельного участка из земель, государственная собственность на которые не разграничена
55	:ЗУ58	566,00	31:23:0202001 Белгородская область, Алексеевский р-н, Алексеевка г, район мехлесхоза	ЗТИ-1	Хранение авто-транспорта	Образование земельного участка из земель, государственная собственность на которые не разграничена
56	:ЗУ59	652,00	31:23:0202001 Белгородская область, Алексеев-	ЗТИ-1	Хранение авто-транспорта	Образование земельного участка из земель, государ-

			ский р-н, Алексеевка г, район мехлесхоза			ственная собственность на которые не разграничена
57	:ЗУ60	863,00	31:23:0202001 Белгородская область, Алексеевский р-н, Алексеевка г, район мехлесхоза	ЗТИ-1	Хранение автотранспорта	Образование земельного участка из земель, государственная собственность на которые не разграничена
58	:ЗУ61	640,00	31:23:0202001 Белгородская область, Алексеевский р-н, Алексеевка г, район мехлесхоза	ЗТИ-1	Хранение автотранспорта	Образование земельного участка из земель, государственная собственность на которые не разграничена
59	:ЗУ62	566,00	31:23:0202001 Белгородская область, Алексеевский р-н, Алексеевка г, район мехлесхоза	ЗТИ-1	Хранение автотранспорта	Образование земельного участка из земель, государственная собственность на которые не разграничена
60	:ЗУ63	591,00	31:23:0202001 Белгородская область, Алексеевский р-н, Алексеевка г, район мехлесхоза	ЗТИ-1	Хранение автотранспорта	Образование земельного участка из земель, государственная собственность на которые не разграничена
61	:ЗУ64	596,00	31:23:0202001 Белгородская область, Алексеевский р-н, Алексеевка г, район мехлесхоза	ЗТИ-1	Хранение автотранспорта	Образование земельного участка из земель, государственная собственность на которые не разграничена
62	:ЗУ65	611,00	31:23:0202001 Белгородская область, Алексеевский р-н, Алексеевка г, район мехлесхоза	ЗТИ-1	Хранение автотранспорта	Образование земельного участка из земель, государственная собственность на которые не разграничена
63	:ЗУ66	795,00	31:23:0202001 Белгородская область, Алексеевский р-н, Алексеевка г, район мехлесхоза	ЗТИ-1	Хранение автотранспорта	Образование земельного участка из земель, государственная собственность на которые не разграничена
64	:ЗУ67	574,00	31:23:0202001 Белгородская область, Алексеевский р-н, Алексеевка г, район мехлесхоза	ЗТИ-1	Хранение автотранспорта	Образование земельного участка из земель, государственная собственность на которые не разграничена
65	:ЗУ68	511,00	31:23:0202001 Белгородская область, Алексеевский р-н, Алексеевка г, район мехлесхоза	ЗТИ-1	Хранение автотранспорта	Образование земельного участка из земель, государственная собственность на которые не разграничена

66	:ЗУ69	588,00	31:23:0202001 Белгородская об- ласть, Алексеев- ский р-н, Алексе- евка г, район мех- лесхоза	ЗТИ-1	Хранение авто- транспорта	Образование зе- мельного участка из земель, государ- ственная собствен- ность на которые не разграничена
----	-------	--------	---	-------	------------------------------	---

Категория земель – земли населенных пунктов.

Резервирование и (или) изъятие земельных участков для государственных и муниципальных нужд **не предусмотрено**.

Установление границ публичных сервитутов проектом межевания **не предусмотрено**.

5. Перечень и сведения о площади образуемых земельных участков, которые будут отнесены к территориям общего пользования или имуществу общего пользования, в том числе в отношении которых предполагаются резервирование и (или) изъятие для государственных и муниципальных нужд

Таблица 4

Условный номер земельного участка	Площадь земельного участка, кв.м	Кадастровый квартал и адрес	Вид терр.зоны	Основные виды разрешенного использования земельных участков и объектов капитального строительства	Возможные способы образования земельных участков
:ЗУ9(1)	7384	31:23:0202001 Белгородская область, г. Алексеевка, пер. Острожский, ул. 2-я Комиссаржевская, ул. Чапаева	ЗТИ-1	Улично-дорожная сеть (12.0.1)	Образование земельного участка из земель, государственная собственность на которые не разграничена
:ЗУ9(2)	14619				
:ЗУ10	51	31:23:0202001 Белгородская область, г. Алексеевка, ул. 2-я Комиссаржевская, д. 32	ОД-1	Земельные участки (территории) общего пользования (12.0)	Образование земельного участка из земель, государственная собственность на которые не разграничена
:ЗУ11	518	31:23:0202001 Белгородская область, г. Алексеевка, ул. 2-я Комиссаржевская, д. 32	Ж-1	Земельные участки (территории) общего пользования (12.0)	Образование земельного участка из земель, государственная собственность на которые не разграничена

6. Сведения о границах территории, в отношении которой утвержден проект межевания территории, содержащие перечень координат характерных точек этих границ в системе координат, используемой для ведения ЕГРН

Таблица 5

Имя точки	X, м	Y, м
1	399 741,14	2 264 294,85
2	399 736,40	2 264 329,45
3	399 735,39	2 264 353,60
4	399 733,33	2 264 369,50
5	399 727,00	2 264 394,11
6	399 725,42	2 264 396,47
7	399 722,26	2 264 395,96
8	399 719,31	2 264 409,24
9	399 720,65	2 264 412,77
10	399 719,61	2 264 418,62
11	399 715,89	2 264 429,93
12	399 700,38	2 264 492,39
13	399 696,51	2 264 490,98
14	399 684,48	2 264 483,79
15	399 680,81	2 264 482,39
16	399 677,66	2 264 483,87
17	399 677,63	2 264 483,97
18	399 677,53	2 264 483,94
19	399 677,38	2 264 484,00
20	399 653,69	2 264 474,74
21	399 652,40	2 264 477,25
22	399 631,22	2 264 469,08
23	399 631,38	2 264 468,66
24	399 626,67	2 264 466,79
25	399 619,17	2 264 464,43
26	399 618,59	2 264 466,02
27	399 586,19	2 264 453,01
28	399 584,93	2 264 456,32
29	399 561,53	2 264 447,56
30	399 556,57	2 264 454,82
31	399 492,04	2 264 544,89
32	399 491,75	2 264 544,65
33	399 488,21	2 264 541,93
34	399 487,02	2 264 543,26
35	399 484,18	2 264 540,90
36	399 483,95	2 264 541,15
37	399 481,12	2 264 538,55
38	399 480,99	2 264 538,68
39	399 478,03	2 264 536,07
40	399 475,23	2 264 533,66
41	399 472,57	2 264 531,31
42	399 470,04	2 264 529,26
43	399 467,55	2 264 527,16
44	399 464,46	2 264 524,70
45	399 461,87	2 264 522,46
46	399 462,18	2 264 522,10
47	399 459,33	2 264 519,65
48	399 459,10	2 264 519,93
49	399 456,16	2 264 517,43
50	399 457,56	2 264 515,89
51	399 454,78	2 264 513,46
52	399 452,05	2 264 511,09
53	399 451,31	2 264 511,90
54	399 449,98	2 264 510,82

55	399 449,42	2 264 509,52
56	399 398,74	2 264 526,82
57	399 386,44	2 264 531,84
58	399 365,99	2 264 539,32
59	399 362,12	2 264 526,80
60	399 347,18	2 264 501,85
61	399 404,91	2 264 472,67
62	399 431,11	2 264 453,07
63	399 459,64	2 264 414,68
64	399 507,92	2 264 337,59
65	399 535,85	2 264 297,99
66	399 586,06	2 264 232,91
67	399 591,93	2 264 224,82
68	399 615,01	2 264 196,00
69	399 640,88	2 264 216,56
70	399 659,92	2 264 230,06
71	399 672,78	2 264 240,48
72	399 730,76	2 264 286,57
1	399 741,14	2 264 294,85

7. Перечень координат характерных точек границы красной линии

Таблица 6

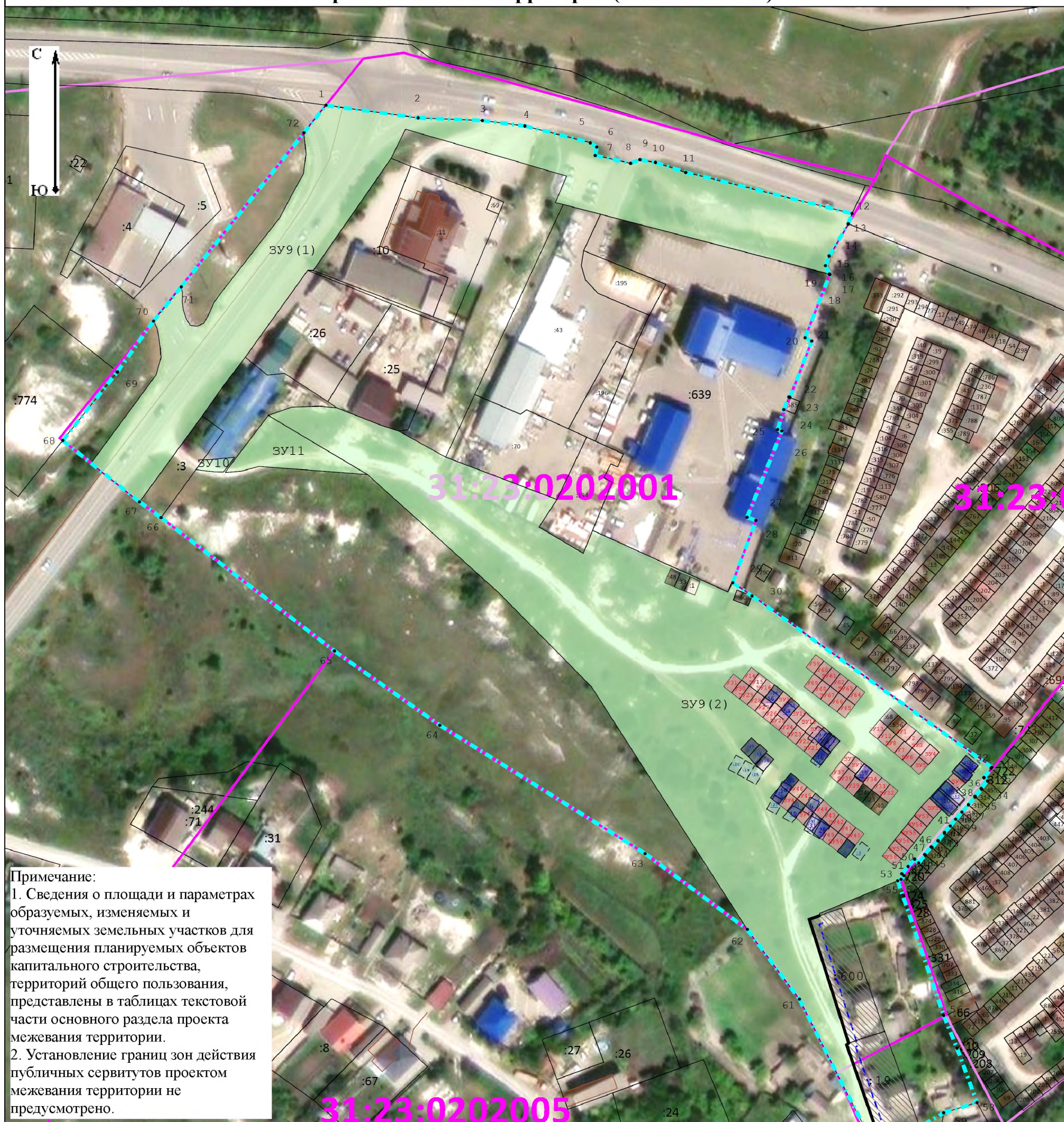
№ точки	X, м	Y, м
1	399 436,39	2 264 480,54
2	399 434,92	2 264 476,34
3	399 388,40	2 264 491,13
4	399 387,72	2 264 490,35
5	399 350,25	2 264 503,40

Согласно Правилам землепользования и застройки Алексеевского городского округа Белгородской области, утвержденными распоряжением департамента строительства и транспорта Белгородской области от 27.12.2018 г. № 777, в редакции приказа управления архитектуры и градостроительства Белгородской области от 19.03.2024г. № 128-ОД-Н «О внесении изменений в правила землепользования и застройки Алексеевского городского округа Белгородской области», установлены минимальные отступы от границ земельного участка:

- п. 1 ст. 20 гл. 9 ч. 3 для зоны Ж-1 (зона застройки индивидуальными жилыми домами и малоэтажными жилыми домами блокированной застройки) минимальные отступы от границ земельного участка – 3м; минимальный отступ от границ земельного участка со стороны красной линии – 5м;

- п. 1 ст. 33 гл. 9 ч. 3 для зоны ЗТИ-1 (зона автомобильного транспорта) - минимальный отступ от границ земельного участка – не подлежит установлению.



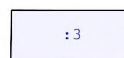

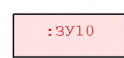
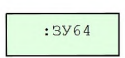
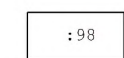



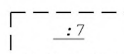
**Документация по планировке территории в составе проекта межевания территории в кадастровом квартале
31:23:0202001 г. Алексеевка Алексеевского муниципального округа Белгородской области
Чертеж межевания территории (основная часть)**



Примечание:

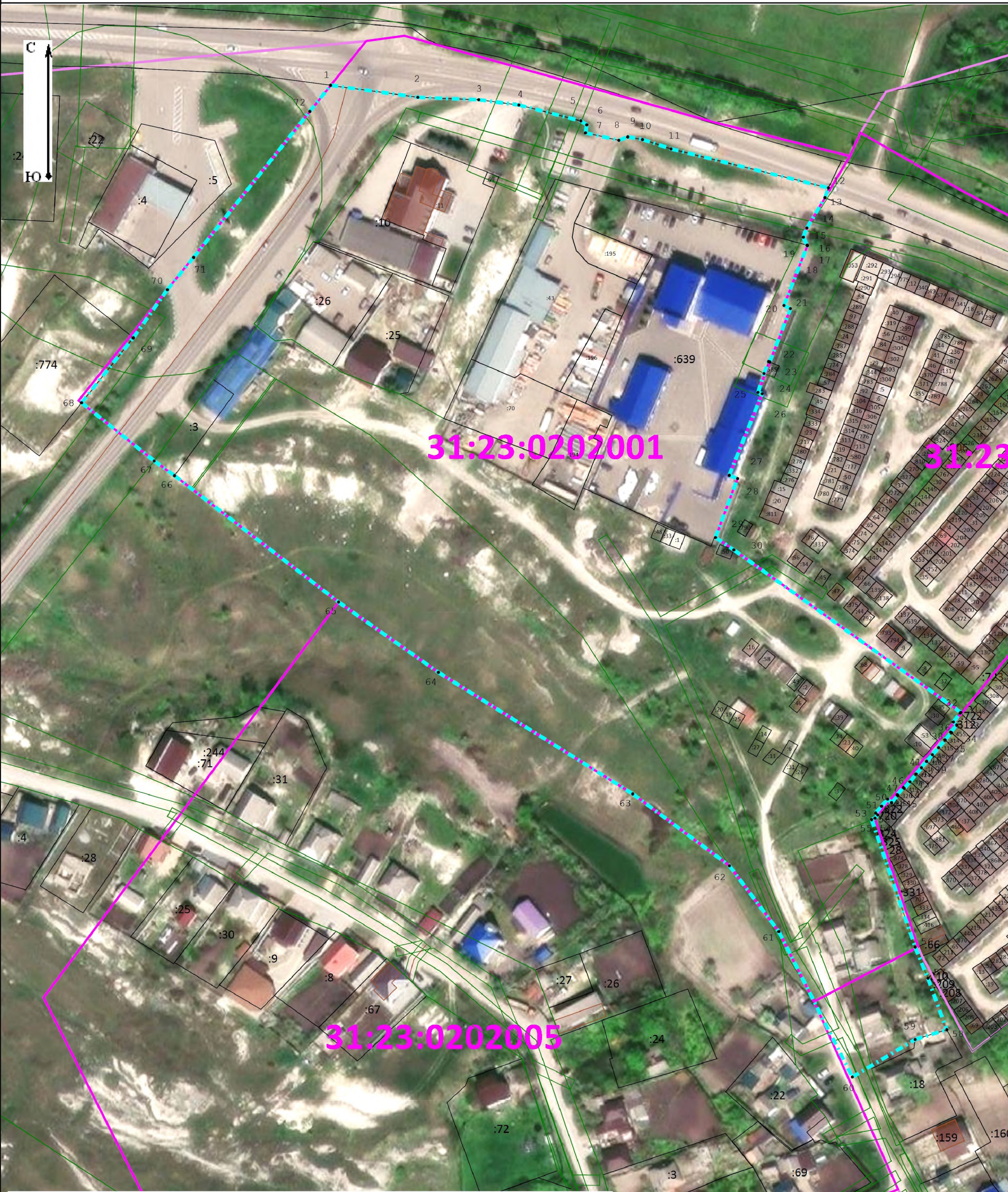
1. Сведения о площади и параметрах образуемых, изменяемых и уточняемых земельных участков для размещения планируемых объектов капитального строительства, территорий общего пользования, представлены в таблицах текстовой части основного раздела проекта межевания территории.
2. Установление границ зон действия публичных сервитутов проектом межевания территории не предусмотрено.

Условные обозначения:

- | | | | |
|---|--|--|--|
|  | <p>2</p> <p>- Границы территории, принятые для разработки проекта межевания (ГП)/характерные точки границы проекта межевания территории. Граница элементов планировочной структуры</p> |  | <p>- Граница кадастрового квартала</p> |
| <p>31:22:1112001</p> | <p>- Номер кадастрового квартала</p> |  | <p>- Границы изменяемых земельных участков/кадастровый номер земельного участка</p> |
|  | <p>- Границы уточняемых земельных участков/кадастровый номер уточняемого земельного участка</p> |  | <p>- Границы образованных земельных участков/условный номер образуемого земельного участка</p> |
|  | <p>- Земельные участки территорий общего пользования/условный номер земельного участка</p> |  | <p>- Границы существующих земельных участков по сведениям ЕГРН/кадастровый номер земельного участка</p> |
|  | <p>- Линии отступа от красных линий в целях определения мест допустимого размещения зданий, строений, сооружений</p> |  | <p>- Красные линии, утверждаемые проектом межевания территории/характерная точка границы красной линии</p> |
|  | <p>- Граница муниципального образования</p> |  | <p>- Границы ликвидируемых земельных участков/кадастровый номер ликвидируемого земельного участка</p> |

Масштаб 1:1 500

Документация по планировке территории в составе проекта межевания территории в кадастровом квартале
31:23:0202001 г. Алексеевка Алексеевского муниципального округа Белгородской области
Чертеж по обоснованию проекта межевания территории



Условные обозначения:

- Граница подготовки проекта межевания территории/характерные точки границы проекта межевания территории; Границы элементов планировочной структуры
- Граница кадастрового квартала
- Обозначение зоны с особыми условиями использования территории
- Объект капитального строительства, границы которого установлены в ЕГРН
- Границы существующих земельных участков по сведениям ЕГРН/кадастровый номер земельного участка
- Граница населенного пункта

Масштаб 1:1 500

Примечание:
1. На чертеже материалов по обоснованию проекта межевания территории отображены:
- границы существующих земельных участков;
- местоположение существующих объектов капитального строительства;
- границы зон с особыми условиями использования территории по сведениям ЕГРН;
- границы особо охраняемых природных территорий.
2. Границы земельных участков, сведения о которых содержатся в ЕГРН, отображены в информационных целях и не подлежат утверждению.