

ФИЛИАЛ ППК «РОСКАДАСТР» ПО БЕЛГОРОДСКОЙ ОБЛАСТИ

ИНН 7708410783 ОГРН 1227700700633 КПП 770801001

автоинформатор (+74722) 73-25-50

тел.приемная (+74722) 31-81-75

Адрес: пр-т Б.Хмельницкого, 86Б

г. Белгород, 308007

e-mail: filial@31.kadastr.ru

Документация по планировке территории в составе проекта межевания  
территории в кадастровом квартале 31:23:0602005 г. Алексеевка  
Алексеевского муниципального округа Белгородской области

**Проект межевания территории**

Директор: \_\_\_\_\_



Ансимов А.В.

Белгород, 2025 г.

## СОСТАВ ПРОЕКТА МЕЖЕВАНИЯ ТЕРРИТОРИИ:

### Основная часть проекта межевания территории:

- 1) Текстовая часть проекта межевания территории;
- 2) Чертеж межевания территории М 1:2500.

### Материалы по обоснованию проекта межевания территории:

- 1) Чертеж по обоснованию проекта межевания территории:

Чертеж, отображающий границы существующих земельных участков, границы зон с особыми условиями использования территорий, местоположение существующих объектов капитального строительства, границы особо охраняемых природных территорий, границы территорий объектов культурного наследия, границы лесничеств, участковых лесничеств, лесных кварталов, лесотаксационных выделов или частей лесотаксационных выделов М 1:2300.

					«Документация по планировке территории в составе проекта межевания территории в кадастровом квартале 31:23:0602005 г. Алексеевка Алексеевского муниципального округа Белгородской области»				
Изм.	Лист	№ докум.	Подпись	Дата					
Разраб.		Анисенкова Н.П.			Основная часть		Лит.	Лист	Листов
Провер.							п	1	26
							Филиал ППК «Роскадастр» по Белгородской области		

## Основная часть проекта межевания территории.

### Содержание текстовой части проекта межевания территории:

1. Нормативно-правовое основание.....	3
2. Исходные данные для проектирования.....	3
3. Проектное решение.....	5
4. Перечень и сведения о площади земельных участков, координаты которых уточняются проектом.....	5
5. Перечень и сведения о площади изменяемых земельных участков.....	6
6. Перечень и сведения о площади образуемых земельных участков, в том числе возможные способы их образования.....	7
7. Перечень и сведения о площади образуемых земельных участков, которые будут отнесены к территориям общего пользования или имуществу общего пользования, в том числе в отношении которых предполагаются резервирование и (или) изъятие для государственных и муниципальных нужд.....	14
8. Сведения о границах территории, в отношении которой утвержден проект межевания территории, содержащие перечень координат характерных точек этих границ в системе координат, используемой для ведения ЕГРН.....	15
9. Перечень координат характерных точек границы красной линии.....	17

					«Документация по планировке территории в составе проекта межевания территории в кадастровом квартале 31:23:0602005 г. Алексеевка Алексеевского муниципального округа Белгородской области»	<b>Лист</b>  <b>2</b>
<b>Изм.</b>	<b>Лист</b>	<b>№ докум.</b>	<b>Подпись</b>	<b>Дата</b>		

## 1. Нормативно-правовое основание

На основании муниципального контракта от 27.12.2024 г. № 211-24 на оказание услуги по подготовке проектов межевания территории на территории Алексеевского муниципального округа Белгородской области выполнены работы по подготовке проекта межевания территории на территории кадастрового квартала 31:23:0602005.

**Заказчик:** Администрация Алексеевского муниципального округа Белгородской области.

**Исполнитель:** Филиал Публично-правовой компании «Роскадастр» по Белгородской области.

В соответствии со ст. 43 Градостроительного кодекса РФ проект межевания территории в границах кадастрового квартала 31:23:0602005 подготовлен для:

- определения местоположения границ образуемых и изменяемых земельных участков;

- установления, изменения, отмены красных линий для застроенных территорий, в границах которых не планируется размещение новых объектов капитального строительства, а также для установления, изменения, отмены красных линий в связи с образованием и (или) изменением земельного участка, расположенного в границах территории, применительно к которой не предусматривается осуществление комплексного развития территории, при условии, что такие установление, изменение, отмена влекут за собой исключительно изменение границ территории общего пользования.

Подготовка проекта межевания территории осуществлялась в соответствии с документами территориального планирования и нормативно-правовыми актами:

- Правила землепользования и застройки Алексеевского городского округа Белгородской области, утвержденные распоряжением департамента строительства и транспорта Белгородской области от 27.12.2018 г. № 777, в редакции приказа управления архитектуры и градостроительства Белгородской области от 19.03.2024г. № 128-ОД-Н «О внесении изменений в правила землепользования и застройки Алексеевского городского округа Белгородской области»;

- Градостроительный кодекс Российской Федерации от 29.12.2004 г. № 190-ФЗ;

- Земельный кодекс Российской Федерации от 25.10.2001 г. № 136-ФЗ;

- Федеральный закон «О государственной регистрации недвижимости» от 13.07.2015 г. № 218-ФЗ.

В соответствии с Правилами выполнения инженерных изысканий, необходимых для подготовки документации по планировке территории, утвержденных Постановлением правительства РФ от 31.03.2017 г. №402, проект межевания территории подготовлен в соответствии с материалами инженерно-геодезических изысканий.

## 2. Исходные данные для проектирования

Разработка проекта межевания территории на территории г. Алексеевка Алексеевского муниципального округа Белгородской области осуществлена применительно к территории, расположенной в пределах кадастрового квартала 31:23:0602005, ог-

					«Документация по планировке территории в составе проекта межевания территории в кадастровом квартале 31:23:0602005 г. Алексеевка Алексеевского муниципального округа Белгородской области»	Лист 3
Изм.	Лист	№ докум.	Подпись	Дата		

раниченной территориями ГСК «Ласточка», железнодорожными путям, ул. Ватутина, ул. Свердлова, ул. Заводская.

Общая площадь территории, принятой для разработки проекта межевания территории, составляет **207 261,41 м<sup>2</sup>** (20,7 га).

В соответствии со сведениями Правил землепользования и застройки Алексеевского городского округа Белгородской области участок проектирования расположен в пределах территориальной зоны ЗТИ-1 – зона автомобильного транспорта; Ж-1 - зона застройки индивидуальными жилыми домами и малоэтажными жилыми домами блокированной застройки; Ж-3 - зона застройки среднеэтажными жилыми домами блокированной застройки и многоквартирными домами; Ж-5 - зона смешанной застройки; П-4 - зона размещения производственных объектов IV класса опасности и ограничен:

- с севера, юга и запада – ул. Ватутина;
- с востока – ул. Заводская.

В качестве исходных данных для разработки проекта были использованы сведения Единого государственного реестра недвижимости (далее – ЕГРН): выписки из ЕГРН от 29.03.2025 г. в отношении кадастрового квартала 31:23:0602005.

Согласно ответу Управления государственной охраны объектов культурного наследия Белгородской области от 21.04.2025 г. № 30-17/909 на территории кадастрового квартала 31:23:0602005 отсутствуют объекты культурного наследия, включенные в Единый государственный реестр объектов культурного наследия (памятников истории и культуры) народов Российской Федерации, выявленные объекты культурного наследия.

Согласно ответу Министерства природопользования Белгородской области (Департамента лесного хозяйства) от 25.04.2025 г. № 24-03/02/618, проектируемая территория, расположенная на территории кадастрового квартала 31:23:0602005 не нарушает границ земель лесного фонда РФ и границ особо охраняемых природных территорий регионального значения.

При подготовке проекта межевания территории определение местоположения границ образуемых земельных участков осуществлялось в соответствии с градостроительными регламентами и нормами отвода земельных участков для конкретных видов деятельности, иными требованиями к образуемым и изменяемым земельным участкам, установленными федеральными законами, законами Белгородской области, документами территориального планирования и прочими нормативно-правовыми актами и документами.

Согласно Правилам землепользования и застройки Алексеевского городского округа Белгородской области установлены предельные минимальные и (или) максимальные размеры земельных участков:

- п. 1 ст. 33 гл. 11 ч. 2 в зоне ЗТИ-1 (зона автомобильного транспорта) предельная минимальная площадь земельного участка - 20 м<sup>2</sup>, предельная максимальная площадь земельного участка – не подлежит установлению; длина и ширина земельных участков не подлежат установлению;

					«Документация по планировке территории в составе проекта межевания территории в кадастровом квартале 31:23:0602005 г. Алексеевского муниципального округа Белгородской области»	Лист 4
Изм.	Лист	№ докум.	Подпись	Дата		

- п. 1 ст. 20 гл. 9 ч. 3 в зоне Ж-1 (зона застройки индивидуальными жилыми домами и малоэтажными жилыми домами блокированной застройки) Предельные (минимальные и (или) максимальные) размеры земельного участка минимальная площадь земельного участка – 600 кв.м; максимальная площадь земельного участка – 2900 кв.м; длина и ширина – не подлежат установлению;

- п. 1 ст. 22 гл. 9 ч. 3 в зоне Ж-3 (зона застройки среднеэтажными жилыми домами блокированной застройки и многоквартирными домами) предельные (минимальные и (или) максимальные) размеры земельного участка минимальная площадь земельного участка – 1000 кв.м; максимальная площадь земельного участка – не подлежит установлению; длина и ширина – не подлежат установлению;

- п. 1 ст. 24 гл. 9 ч. 3 в зоне Ж-5 (зона смешанной и общественно-деловой застройки) предельные (минимальные и (или) максимальные) размеры земельного участка минимальная площадь земельного участка – 600 кв.м; максимальная площадь земельного участка – 2900 кв.м; длина и ширина – не подлежат установлению;

- п. 1 ст. 30 гл. 11 ч. 3 в зоне П-4 (зона размещения производственных объектов IV класса опасности) предельные (минимальные и (или) максимальные) размеры земельного участка, в том числе площадь – не подлежат установлению.

Проект межевания выполнен в местной системе координат, принятой для ведения ЕГРН на территории Белгородской области – МСК-31 зона 2.

### 3. Проектное решение

Проектом предлагается:

1. Уточнить границы 3 земельных участков (Таблица 1);
2. Изменить границы 6 земельных участков (Таблица 2);
3. Образовать 62 земельных участка, сведения о площади которых и возможных способах их образования приведены в Таблице 3 и Таблице 4.

### 4. Перечень и сведения о площади земельных участков, координаты которых уточняются проектом

Таблица 1

№ п/п	Кадастровый номер земельного участка	Площадь земельного участка, кв.м	Площадь земельного участка по сведениям ЕГРН, кв.м.	Кадастровый квартал и (или) адрес	Вид ТЗ	Основные виды разрешенного использования земельных участков	Возможные способы образования земельных участков
1	31:23:0602005:20	752,00	713	31:23:0602005 Белгородская область, г. Алексеевка, ул. Ватутина, д. 10	Ж-3	Для ведения личного подсобного хозяйства	Уточнение границ земельного участка
2	31:23:0602005:21	650,00	650	31:23:0602005	Ж-3	Для ведения	Уточнение гра-

					«Документация по планировке территории в составе проекта межевания территории в кадастровом квартале 31:23:0602005 г. Алексеевка Александровского муниципального округа Белгородской области»		Лист 5
Изм.	Лист	№ докум.	Подпись	Дата			

				Белгородская область, р-н Алексеевский, г. Алексеевка, ул. Ватутина, 14		личного подсобного хозяйства	ниц земельного участка
3	31:23:0602005:145	544,00	539	31:23:0602005 Белгородская область, г. Алексеевка, ул. Ватутина, д. 30/1	Ж-5	для ведения личного подсобного хозяйства	Уточнение границ земельного участка

### 5. Перечень и сведения о площади изменяемых земельных участков

Таблица 2

№ п/п	Кадастровый номер земельного участка	Площадь земельного участка, кв.м.	Площадь земельного участка по сведениям ЕГРН, кв.м.	Кадастровый квартал/адрес	Вид тер. зоны	Основные виды разрешенного использования земельных участков	Примечание
1	31:23:0602002:1	21	21,00	31:23:0202001 Белгородская область, Алексеевский р-н, Алексеевка г, район мехлесхоза	Ж-5	размещение гаража	Исправление реестровой ошибки
2	31:23:0602002:114	20	20,00	31:23:0202001 Белгородская область, Алексеевский р-н, Алексеевка г, район мехлесхоза	Ж-5	для строительства гаража	Исправление реестровой ошибки
3	31:23:0602005:7	567	567,00	31:23:0202001 Белгородская область, р-н Алексеевский, г. Алексеевка, пер. Острогожский, 11"а"	Ж-3	размещение металлического гаража	Исправление реестровой ошибки

4	31:23:0602005:8	243	243,00	31:23:0202001 Белгородская область, Алексеевский р-н, Алексеевка г, Белгородская область, г.о. Алексеевский, г. Алексеевка, территория ГСК Острогожский, з/у 73	Ж-3	для размещения индивидуального гаража	Исправление реестровой ошибки
5	31:23:0602005:9	582	587,00	31:23:0202001 Белгородская область, Алексеевский р-н, Алексеевка г, район мехлесхоза	Ж-3	для размещения металлического гаража	Исправление реестровой ошибки
6	31:23:0602005:183	601	601	31:23:0202001 Белгородская область, Алексеевский р-н, Алексеевка г, район мехлесхоза	Ж-5	размещение металлического гаража	Исправление реестровой ошибки

**4. Перечень и сведения о площади образуемых земельных участков, в том числе возможные способы их образования**

*Таблица 3*

№ п/п	Условный номер земельного участка	Площадь земельного участка, кв.м.	Кадастровый квартал/адрес	Вид тер. зоны	Основные виды разрешенного использования земельных участков	Возможные способы образования земельных участков
1	:ЗУ1	32,00	31:23:0602005 Белгородская область, Алексеевский р-н, Алексеевка г, Ватутина ул	ЗТИ-1	Хранение автотранспорта	Образование земельного участка из земель, государственная собственность на которые не разграничена
2	:ЗУ2	31,00	31:23:0602005 Белгородская область, Алексеевский р-н, Алексеевка г, Ватутина ул	ЗТИ-1	Хранение автотранспорта	Образование земельного участка из земель, государственная собственность на которые не разграничена
3	:ЗУ3	36,00	31:23:0602005 Белгородская область, Алексеевский р-н, Алексеевка г, Ватутина ул	ЗТИ-1	Хранение автотранспорта	Образование земельного участка из земель, государственная собственность на которые не разграничена
4	:ЗУ4	188,00	31:23:0602005 Белгородская область, Алексеевский р-н, Алексее-	ЗТИ-1	Хранение автотранспорта	Образование земельного участка из земель, государственная собствен-



			евка г, Ватутина ул			ность на которые не разграничена
5	:ЗУ5	33,00	31:23:0602005 Белгородская область, Алексеевский р-н, Алексеевка г, Ватутина ул	ЗТИ-1	Хранение авто-транспорта	Образование земельного участка из земель, государственная собственность на которые не разграничена
6	:ЗУ6	8,00	31:23:0602005 Белгородская область, Алексеевский р-н, Алексеевка г, Ватутина ул	ЗТИ-1	Хранение авто-транспорта	Образование земельного участка из земель, государственная собственность на которые не разграничена
7	:ЗУ7	9,00	31:23:0602005 Белгородская область, Алексеевский р-н, Алексеевка г, Ватутина ул	ЗТИ-1	Хранение авто-транспорта	Образование земельного участка из земель, государственная собственность на которые не разграничена
8	:ЗУ8	15,00	31:23:0602005 Белгородская область, Алексеевский р-н, Алексеевка г, Ватутина ул	ЗТИ-1	Хранение авто-транспорта	Образование земельного участка из земель, государственная собственность на которые не разграничена
9	:ЗУ9	30,00	31:23:0602005 Белгородская область, Алексеевский р-н, Алексеевка г, Ватутина ул	ЗТИ-1	Хранение авто-транспорта	Образование земельного участка из земель, государственная собственность на которые не разграничена
10	:ЗУ10	28,00	31:23:0602005 Белгородская область, Алексеевский р-н, Алексеевка г, Ватутина ул	ЗТИ-1	Хранение авто-транспорта	Образование земельного участка из земель, государственная собственность на которые не разграничена
11	:ЗУ11	182,00	31:23:0602005 Белгородская область, Алексеевский р-н, Алексеевка г, Ватутина ул	ЗТИ-1	Хранение авто-транспорта	Образование земельного участка из земель, государственная собственность на которые не разграничена
12	:ЗУ12	35,00	31:23:0602005 Белгородская область, Алексеевский р-н, Алексеевка г, Ватутина ул	ЗТИ-1	Хранение авто-транспорта	Образование земельного участка из земель, государственная собственность на которые не разграничена
13	:ЗУ13	20,00	31:23:0602005 Белгородская область, Алексеевский р-н, Алексеевка г, Ватутина ул	ЗТИ-1	Хранение авто-транспорта	Образование земельного участка из земель, государственная собственность на которые не разграничена
14	:ЗУ14	29,00	31:23:0602005	ЗТИ-1	Хранение авто-	Образование зе-

			Белгородская область, Алексеевский р-н, Алексеевка г, Ватутина ул		транспорта	мельного участка из земель, государственная собственность на которые не разграничена
15	:ЗУ15	19,00	31:23:0602005 Белгородская область, Алексеевский р-н, Алексеевка г, Ватутина ул	ЗТИ-1	Хранение автотранспорта	Образование земельного участка из земель, государственная собственность на которые не разграничена
16	:ЗУ16	22,00	31:23:0602005 Белгородская область, Алексеевский р-н, Алексеевка г, Ватутина ул	ЗТИ-1	Хранение автотранспорта	Образование земельного участка из земель, государственная собственность на которые не разграничена
17	:ЗУ17	189,00	31:23:0602005 Белгородская область, Алексеевский р-н, Алексеевка г, Ватутина ул	ЗТИ-1	Хранение автотранспорта	Образование земельного участка из земель, государственная собственность на которые не разграничена
18	:ЗУ18	26,00	31:23:0602005 Белгородская область, Алексеевский р-н, Алексеевка г, Ватутина ул	ЗТИ-1	Хранение автотранспорта	Образование земельного участка из земель, государственная собственность на которые не разграничена
19	:ЗУ19	27,00	31:23:0602005 Белгородская область, Алексеевский р-н, Алексеевка г, Ватутина ул	ЗТИ-1	Хранение автотранспорта	Образование земельного участка из земель, государственная собственность на которые не разграничена
20	:ЗУ20	56,00	31:23:0602005 Белгородская область, Алексеевский р-н, Алексеевка г, Ватутина ул	ЗТИ-1	Хранение автотранспорта	Образование земельного участка из земель, государственная собственность на которые не разграничена
21	:ЗУ21	29,00	31:23:0602005 Белгородская область, Алексеевский р-н, Алексеевка г, Ватутина ул	ЗТИ-1	Хранение автотранспорта	Образование земельного участка из земель, государственная собственность на которые не разграничена
22	:ЗУ22	27,00	31:23:0602005 Белгородская область, Алексеевский р-н, Алексеевка г, Ватутина ул	ЗТИ-1	Хранение автотранспорта	Образование земельного участка из земель, государственная собственность на которые не разграничена
23	:ЗУ23	26,00	31:23:0602005 Белгородская область, Алексеевский р-н, Алексее-	ЗТИ-1	Хранение автотранспорта	Образование земельного участка из земель, государственная собствен-

			евка г, Ватутина ул			ность на которые не разграничена
24	:ЗУ24	16,00	31:23:0602005 Белгородская область, Алексеевский р-н, Алексеевка г, Ватутина ул	ЗТИ-1	Хранение авто-транспорта	Образование земельного участка из земель, государственная собственность на которые не разграничена
25	:ЗУ25	37,00	31:23:0602005 Белгородская область, Алексеевский р-н, Алексеевка г, Ватутина ул	ЗТИ-1	Хранение авто-транспорта	Образование земельного участка из земель, государственная собственность на которые не разграничена
26	:ЗУ26	24,00	31:23:0602005 Белгородская область, Алексеевский р-н, Алексеевка г, Ватутина ул	ЗТИ-1	Хранение авто-транспорта	Образование земельного участка из земель, государственная собственность на которые не разграничена
27	:ЗУ27	21,00	31:23:0602005 Белгородская область, Алексеевский р-н, Алексеевка г, Ватутина ул	ЗТИ-1	Хранение авто-транспорта	Образование земельного участка из земель, государственная собственность на которые не разграничена
28	:ЗУ28	33,00	31:23:0602005 Белгородская область, Алексеевский р-н, Алексеевка г, Ватутина ул	ЗТИ-1	Хранение авто-транспорта	Образование земельного участка из земель, государственная собственность на которые не разграничена
29	:ЗУ29	30,00	31:23:0602005 Белгородская область, Алексеевский р-н, Алексеевка г, Ватутина ул	ЗТИ-1	Хранение авто-транспорта	Образование земельного участка из земель, государственная собственность на которые не разграничена
30	:ЗУ30	22,00	31:23:0602005 Белгородская область, Алексеевский р-н, Алексеевка г, Ватутина ул	ЗТИ-1	Хранение авто-транспорта	Образование земельного участка из земель, государственная собственность на которые не разграничена
31	:ЗУ31	20,00	31:23:0602005 Белгородская область, Алексеевский р-н, Алексеевка г, Ватутина ул	ЗТИ-1	Хранение авто-транспорта	Образование земельного участка из земель, государственная собственность на которые не разграничена
32	:ЗУ32	21,00	31:23:0602005 Белгородская область, Алексеевский р-н, Алексеевка г, Ватутина ул	ЗТИ-1	Хранение авто-транспорта	Образование земельного участка из земель, государственная собственность на которые не разграничена

33	:ЗУ33	20,00	31:23:0602005 Белгородская область, Алексеевский р-н, Алексеевка г, Ватутина ул	ЗТИ-1	Хранение авто-транспорта	Образование земельного участка из земель, государственная собственность на которые не разграничена
34	:ЗУ34	24,00	31:23:0602005 Белгородская область, Алексеевский р-н, Алексеевка г, Ватутина ул	ЗТИ-1	Хранение авто-транспорта	Образование земельного участка из земель, государственная собственность на которые не разграничена
35	:ЗУ35	33,00	31:23:0602005 Белгородская область, Алексеевский р-н, Алексеевка г, Ватутина ул	ЗТИ-1	Хранение авто-транспорта	Образование земельного участка из земель, государственная собственность на которые не разграничена
36	:ЗУ36	26,00	31:23:0602005 Белгородская область, Алексеевский р-н, Алексеевка г, Ватутина ул	ЗТИ-1	Хранение авто-транспорта	Образование земельного участка из земель, государственная собственность на которые не разграничена
37	:ЗУ37	29,00	31:23:0602005 Белгородская область, Алексеевский р-н, Алексеевка г, Ватутина ул	ЗТИ-1	Хранение авто-транспорта	Образование земельного участка из земель, государственная собственность на которые не разграничена
38	:ЗУ38	29,00	31:23:0602005 Белгородская область, Алексеевский р-н, Алексеевка г, Ватутина ул	ЗТИ-1	Хранение авто-транспорта	Образование земельного участка из земель, государственная собственность на которые не разграничена
39	:ЗУ39	20,00	31:23:0602005 Белгородская область, Алексеевский р-н, Алексеевка г, Ватутина ул	Ж-5	Для индивидуального жилищного строительства	Образование земельного участка из земель, государственная собственность на которые не разграничена
40	:ЗУ40	18,00	31:23:0602005 Белгородская область, Алексеевский р-н, Алексеевка г, Ватутина ул	Ж-5	Для индивидуального жилищного строительства	Образование земельного участка из земель, государственная собственность на которые не разграничена
41	:ЗУ41	16,00	31:23:0602005 Белгородская область, Алексеевский р-н, Алексеевка г, Ватутина ул	Ж-5	Для индивидуального жилищного строительства	Образование земельного участка из земель, государственная собственность на которые не разграничена
42	:ЗУ42	14,00	31:23:0602005 Белгородская область, Алексеев-	Ж-5	Для индивидуального жилищного строи-	Образование земельного участка из земель, государ-

			ский р-н, Алексеевка г, Ватутина ул		тельства	ственная собствен-ность на которые не разграничена
43	:ЗУ43	183,00	31:23:0602005 Белгородская область, Алексеевский р-н, Алексеевка г, Ватутина ул	Ж-5	Для индивидуального жилищного строительства	Образование земельного участка из земель, государственная собственность на которые не разграничена
44	:ЗУ44	43,00	31:23:0602005 Белгородская область, Алексеевский р-н, Алексеевка г, Ватутина ул	ЗТИ-1	Хранение автотранспорта	Образование земельного участка из земель, государственная собственность на которые не разграничена
45	:ЗУ45	40,00	31:23:0602005 Белгородская область, Алексеевский р-н, Алексеевка г, Ватутина ул	ЗТИ-1	Хранение автотранспорта	Образование земельного участка из земель, государственная собственность на которые не разграничена
46	:ЗУ46	27,00	31:23:0602005 Белгородская область, Алексеевский р-н, Алексеевка г, Ватутина ул	ЗТИ-1	Хранение автотранспорта	Образование земельного участка из земель, государственная собственность на которые не разграничена
47	:ЗУ47	29,00	31:23:0602005 Белгородская область, Алексеевский р-н, Алексеевка г, Ватутина ул	ЗТИ-1	Хранение автотранспорта	Образование земельного участка из земель, государственная собственность на которые не разграничена
48	:ЗУ48	40,00	31:23:0602005 Белгородская область, Алексеевский р-н, Алексеевка г, Ватутина ул	ЗТИ-1	Хранение автотранспорта	Образование земельного участка из земель, государственная собственность на которые не разграничена
49	:ЗУ49	1 936,00	31:23:0602005 Белгородская область, Алексеевский р-н, Алексеевка г, Ватутина ул	П-4	для размещения объекта промышленности	образование ЗУ путем перераспределения ЗУ 31:23:0602005:3 площадью 1808 и ЗУ, находящегося в муниципальной собственности площадью 128 кв.м
50	:ЗУ50	586,00	31:23:0602005 Белгородская область, Алексеевский р-н, Алексеевка г, Ватутина ул	Ж-5	ведение личного подсобного хозяйства	образование ЗУ путем перераспределения ЗУ 31:23:0602005:14 площадью 572 и ЗУ, находящегося в муниципальной собственности площадью 14 кв.м

51	:ЗУ51	718,00	31:23:0602005 Белгородская область, Алексеевский р-н, Алексеевка г, Ватутина ул	Ж-5	Для индивидуального жилищного строительства	Образование земельного участка из земель, государственная собственность на которые не разграничена
52	:ЗУ52	816,00	31:23:0602005 Белгородская область, Алексеевский р-н, Алексеевка г, Ватутина ул	Ж-5	Для ведения личного подсобного хозяйства.	образование ЗУ путем перераспределения ЗУ 31:23:0602005:184 площадью 639 и ЗУ, находящегося в муниципальной собственности площадью 177 кв.м
53	:ЗУ53	737,00	31:23:0602005 Белгородская область, Алексеевский р-н, Алексеевка г, Ватутина ул	Ж-5	Для ведения личного подсобного хозяйства.	образование ЗУ путем перераспределения ЗУ 31:23:0602005:183 площадью 601 и ЗУ, находящегося в муниципальной собственности площадью 136 кв.м
54	:ЗУ54	1 021,00	31:23:0602005 Белгородская область, Алексеевский р-н, Алексеевка г, Ватутина ул	ЗТИ-1	Для ведения личного подсобного хозяйства	образование ЗУ путем перераспределения ЗУ 31:23:0602005:21 площадью 650 и ЗУ, находящегося в муниципальной собственности площадью 371 кв.м
55	:ЗУ55	382,00	31:23:0602005 Белгородская область, Алексеевский р-н, Алексеевка г, Ватутина ул	ЗТИ-1	ведение личного подсобного хозяйства	образование ЗУ путем перераспределения ЗУ 31:23:0602005:8 площадью 243 и ЗУ, находящегося в муниципальной собственности площадью 139 кв.м
56	:ЗУ56	823,00	31:23:0602005 Белгородская область, Алексеевский р-н, Алексеевка г, Ватутина ул	ЗТИ-1	Для ведения личного подсобного хозяйства	образование ЗУ путем перераспределения ЗУ 31:23:0602005:19 площадью 659 и ЗУ, находящегося в муниципальной собственности площадью 164 кв.м
57	:ЗУ57	49,00	31:23:0602005 Белгородская область, Алексеевский р-н, Алексеевка г, Ватутина ул	Ж-5	Для индивидуального жилищного строительства	Образование земельного участка из земель, государственная собственность на которые не разграничена

Категория земель – земли населенных пунктов.

Резервирование и (или) изъятие земельных участков для государственных и муниципальных нужд **не предусмотрено**.

Установление границ публичных сервитутов проектом межевания **не предусмотрено**.

**5. Перечень и сведения о площади образуемых земельных участков, которые будут отнесены к территориям общего пользования или имуществу общего пользования, в том числе в отношении которых предполагаются резервирование и (или) изъятие для государственных и муниципальных нужд**

Таблица 4

Условный номер земельного участка	Площадь земельного участка, кв.м	Кадастровый квартал и адрес	Вид терр.зоны	Основные виды разрешенного использования земельных участков и объектов капитального строительства	Возможные способы образования земельных участков
:ЗУ58	3622	31:23:0602005 Белгородская область, г. Алексеевка, ул. Ватутина	Ж-1	Земельные участки (территории) общего пользования (12.0)	Образование земельного участка из земель, государственная собственность на которые не разграничена
:ЗУ59	3380	31:23:0602005 Белгородская область, г. Алексеевка, ул. Ватутина	Ж-3	Земельные участки (территории) общего пользования (12.0)	Образование земельного участка из земель, государственная собственность на которые не разграничена
:ЗУ60(1)	8690	31:23:0602005 Белгородская область, г. Алексеевка, ул. Ватутина	Ж-5	Земельные участки (территории) общего пользования (12.0)	Образование земельного участка из земель, государственная собственность на которые не разграничена
:ЗУ60(2)	2048				
:ЗУ61(1)	9750	31:23:0602005 Белгородская область, г. Алексеевка, ул. Ватутина	ЗТИ-1	Улично-дорожная сеть (12.0.1)	Образование земельного участка из земель, государственная собственность на которые не разграничена
:ЗУ61(2)	5396				
:ЗУ61(3)	2516				
:ЗУ62(1)	1289	31:23:0602005 Белгородская область, г.	П-4	Служебные гаражи (4.9)	Образование земельного участка из земель, госу-
:ЗУ62(2)	5450				

		Алексеевка, ул. Ватутина, ул. Заводская			дарственная соб- ственность на ко- торые не разгра- ничена
--	--	---	--	--	---

**6. Сведения о границах территории, в отношении которой утвержден проект межевания территории, содержащие перечень координат характерных точек этих границ в системе координат, используемой для ведения ЕГРН**

*Таблица 5*

Имя точки	X, м	Y, м
1	396 288,63	2 263 169,50
2	396 323,60	2 263 178,49
3	396 332,32	2 263 180,72
4	396 510,59	2 263 230,76
5	396 535,20	2 263 237,69
6	396 652,76	2 263 269,58
7	396 752,76	2 263 297,14
8	396 748,10	2 263 309,68
9	396 747,62	2 263 309,52
10	396 745,81	2 263 314,82
11	396 746,06	2 263 314,91
12	396 744,47	2 263 319,44
13	396 742,81	2 263 324,32
14	396 741,15	2 263 329,20
15	396 739,30	2 263 334,43
16	396 737,54	2 263 339,60
17	396 735,89	2 263 344,46
18	396 731,74	2 263 356,68
19	396 731,59	2 263 356,64
20	396 730,37	2 263 360,89
21	396 730,31	2 263 360,88
22	396 712,09	2 263 414,45
23	396 710,86	2 263 418,73
24	396 710,82	2 263 418,89
25	396 709,83	2 263 422,18
26	396 708,76	2 263 426,55
27	396 708,42	2 263 426,48
28	396 687,13	2 263 493,96
29	396 685,37	2 263 499,38
30	396 683,87	2 263 503,99
31	396 682,35	2 263 508,92
32	396 680,75	2 263 513,92
33	396 677,61	2 263 523,01
34	396 676,07	2 263 527,69
35	396 674,43	2 263 532,70
36	396 674,61	2 263 532,77
37	396 672,67	2 263 539,45
38	396 671,15	2 263 544,63
39	396 669,57	2 263 550,00
40	396 668,03	2 263 555,13
41	396 666,34	2 263 560,88
42	396 660,88	2 263 559,17
43	396 640,74	2 263 552,76
44	396 645,44	2 263 534,34
45	396 608,71	2 263 524,47
46	396 605,80	2 263 533,45
47	396 587,92	2 263 529,47

					«Документация по планировке территории в составе проекта межевания территории в кадастровом квартале 31:23:0602005 г. Алексеевка Алексеевского муниципального округа Белгородской области»	<b>Лист</b>  <b>15</b>
<b>Изм.</b>	<b>Лист</b>	<b>№ докум.</b>	<b>Подпись</b>	<b>Дата</b>		



48	396 586,22	2 263 535,45
49	396 574,26	2 263 531,66
50	396 592,43	2 263 460,68
51	396 507,97	2 263 435,37
52	396 502,58	2 263 453,99
53	396 456,71	2 263 441,78
54	396 414,40	2 263 559,56
55	396 416,98	2 263 563,44
56	396 503,33	2 263 601,08
57	396 542,67	2 263 615,95
58	396 558,07	2 263 621,76
59	396 561,86	2 263 626,41
60	396 562,46	2 263 626,55
61	396 583,40	2 263 630,11
62	396 600,57	2 263 632,41
63	396 615,74	2 263 632,55
64	396 623,49	2 263 631,16
65	396 636,32	2 263 627,77
66	396 637,33	2 263 631,42
67	396 646,68	2 263 637,92
68	396 653,25	2 263 639,99
69	396 669,20	2 263 651,54
70	396 679,37	2 263 659,92
71	396 671,04	2 263 687,04
72	396 658,00	2 263 699,28
73	396 654,01	2 263 713,14
74	396 650,23	2 263 724,82
75	396 650,81	2 263 726,90
76	396 656,35	2 263 731,14
77	396 649,80	2 263 747,94
78	396 635,44	2 263 783,91
79	396 632,03	2 263 787,44
80	396 628,09	2 263 790,41
81	396 615,82	2 263 823,41
82	396 613,51	2 263 827,38
83	396 609,84	2 263 833,57
84	396 602,83	2 263 844,88
85	396 601,88	2 263 846,26
86	396 586,69	2 263 840,06
87	396 527,28	2 263 787,65
88	396 526,94	2 263 783,65
89	396 511,24	2 263 777,49
90	396 467,73	2 263 759,17
91	396 468,50	2 263 748,13
92	396 459,28	2 263 742,97
93	396 452,44	2 263 755,19
94	396 407,50	2 263 730,03
95	396 414,34	2 263 717,82
96	396 408,31	2 263 714,44
97	396 400,11	2 263 709,14
98	396 396,82	2 263 714,62
99	396 391,08	2 263 711,06
100	396 394,66	2 263 706,04
101	396 284,72	2 263 638,10
102	396 255,90	2 263 621,92
103	396 172,60	2 263 575,18
1	396 288,63	2 263 169,50

					«Документация по планировке территории в составе проекта межевания территории в кадастровом квартале 31:23:0602005 г. Алексеевка Алексеевского муниципального округа Белгородской области»	Лист 16
Изм.	Лист	№ докум.	Подпись	Дата		

# 7. Перечень координат характерных точек границы красной линии

Таблица 6

№ точки	X, м	Y, м
1	396 681,44	2 263 277,49
2	396 673,15	2 263 304,43
3	396 669,09	2 263 318,83
4	396 634,11	2 263 308,96
5	396 638,09	2 263 294,82
6	396 645,68	2 263 267,67
7	396 561,96	2 263 373,09
8	396 544,14	2 263 367,99
9	396 530,80	2 263 363,99
10	396 517,11	2 263 359,87
11	396 503,80	2 263 355,87
12	396 477,56	2 263 348,38
13	396 493,04	2 263 295,75
14	396 508,86	2 263 237,63
15	396 521,06	2 263 240,91
16	396 520,97	2 263 241,26
17	396 532,43	2 263 244,56
18	396 533,76	2 263 245,16
19	396 548,01	2 263 249,43
20	396 559,81	2 263 252,08
21	396 548,75	2 263 294,84
22	396 544,62	2 263 307,60
23	396 537,49	2 263 335,79
24	396 538,56	2 263 336,06
25	396 543,80	2 263 319,81
26	396 546,88	2 263 308,52
27	396 547,08	2 263 308,58
28	396 550,61	2 263 296,73
29	396 552,53	2 263 290,15
30	396 554,76	2 263 282,48
31	396 555,73	2 263 282,76
32	396 556,29	2 263 280,84
33	396 555,32	2 263 280,56
34	396 559,18	2 263 267,32
35	396 560,02	2 263 264,45
36	396 563,13	2 263 253,79
37	396 575,34	2 263 256,84
38	396 575,26	2 263 257,15
39	396 591,18	2 263 261,29
40	396 629,74	2 263 271,32
41	396 624,79	2 263 291,13
42	396 620,97	2 263 305,53
43	396 585,79	2 263 296,19
44	396 582,41	2 263 295,29
45	396 581,63	2 263 298,29
46	396 579,97	2 263 304,73
47	396 639,42	2 263 318,70
48	396 642,72	2 263 319,50
49	396 677,32	2 263 329,50
50	396 682,10	2 263 330,65
51	396 682,76	2 263 328,04
52	396 685,81	2 263 328,82
53	396 685,15	2 263 331,43

54	396 707,18	2 263 336,53
55	396 715,48	2 263 338,35
56	396 718,16	2 263 331,51
57	396 683,06	2 263 321,90
58	396 686,95	2 263 307,72
59	396 694,27	2 263 281,03
60	396 695,92	2 263 414,40
61	396 692,30	2 263 428,49
62	396 682,72	2 263 425,95
63	396 643,91	2 263 415,63
64	396 644,61	2 263 413,03
65	396 641,47	2 263 412,17
66	396 640,63	2 263 415,43
67	396 639,75	2 263 418,34
68	396 638,94	2 263 421,26
69	396 638,35	2 263 423,66
70	396 632,97	2 263 422,34
71	396 623,38	2 263 423,95
72	396 620,32	2 263 425,99
73	396 612,40	2 263 428,16
74	396 601,65	2 263 435,48
75	396 597,92	2 263 438,02
76	396 594,26	2 263 440,06
77	396 590,14	2 263 441,70
78	396 585,81	2 263 440,86
79	396 573,09	2 263 437,18
80	396 573,05	2 263 437,33
81	396 562,83	2 263 434,65
82	396 562,75	2 263 434,78
83	396 546,82	2 263 430,78
84	396 529,95	2 263 425,07
85	396 512,60	2 263 420,96
86	396 497,54	2 263 416,40
87	396 497,53	2 263 416,20
88	396 492,20	2 263 414,83
89	396 490,62	2 263 422,09
90	396 500,92	2 263 424,79
91	396 496,37	2 263 441,23
92	396 451,12	2 263 428,43
93	396 458,24	2 263 404,18
94	396 456,54	2 263 403,80
95	396 469,20	2 263 360,68
96	396 690,57	2 263 447,84
97	396 678,01	2 263 444,58
98	396 655,34	2 263 438,69
99	396 651,52	2 263 437,81
100	396 647,61	2 263 436,83
101	396 647,64	2 263 436,69
102	396 638,15	2 263 434,24
103	396 639,47	2 263 429,38
104	396 648,77	2 263 431,80
105	396 648,79	2 263 431,73
106	396 652,70	2 263 432,71
107	396 652,67	2 263 432,83
108	396 656,49	2 263 433,72
109	396 656,48	2 263 433,80
110	396 679,16	2 263 439,68
111	396 691,89	2 263 442,98

112	396 672,68	2 263 463,28
113	396 679,16	2 263 465,13
114	396 673,95	2 263 483,40
115	396 662,40	2 263 480,12
116	396 630,67	2 263 471,08
117	396 635,91	2 263 452,81
112	396 672,68	2 263 463,28
118	396 630,99	2 263 433,52
119	396 617,77	2 263 429,42
120	396 600,36	2 263 484,24
121	396 614,50	2 263 488,73
118	396 630,99	2 263 433,52
122	396 653,96	2 263 510,40
123	396 597,79	2 263 494,45
124	396 593,33	2 263 510,44
125	396 611,13	2 263 515,50
126	396 649,50	2 263 526,39
127	396 640,74	2 263 552,76
128	396 645,44	2 263 534,34
129	396 608,71	2 263 524,47
130	396 605,80	2 263 533,45
131	396 587,92	2 263 529,47
132	396 586,22	2 263 535,45
133	396 574,26	2 263 531,66
134	396 592,43	2 263 460,68
135	396 507,97	2 263 435,37
136	396 502,58	2 263 453,99
137	396 456,71	2 263 441,78
138	396 414,40	2 263 559,56
139	396 266,81	2 263 245,80
140	396 271,27	2 263 242,16
141	396 276,52	2 263 240,06
142	396 286,43	2 263 239,77
143	396 300,53	2 263 244,98
144	396 307,37	2 263 247,20
145	396 388,19	2 263 271,19
146	396 408,97	2 263 278,04
147	396 432,07	2 263 283,63
148	396 447,24	2 263 280,97
149	396 451,23	2 263 281,97
150	396 465,83	2 263 286,46
151	396 475,06	2 263 286,94
152	396 479,07	2 263 289,30
153	396 481,11	2 263 295,24
154	396 480,95	2 263 305,17
155	396 462,99	2 263 348,38
156	396 413,22	2 263 481,86
157	396 411,13	2 263 488,61
158	396 389,68	2 263 545,48
159	396 379,40	2 263 541,50
160	396 368,37	2 263 541,21
161	396 341,36	2 263 544,71
162	396 322,75	2 263 547,12
163	396 302,37	2 263 549,76
164	396 282,96	2 263 547,62
165	396 267,90	2 263 545,95

166	396 252,67	2 263 542,11
167	396 239,16	2 263 538,70
168	396 222,45	2 263 530,04
169	396 220,67	2 263 527,21
170	396 221,61	2 263 524,06
171	396 228,22	2 263 515,49
172	396 237,22	2 263 497,23
173	396 243,68	2 263 492,86
174	396 249,41	2 263 493,17
175	396 254,23	2 263 473,01
176	396 270,68	2 263 476,23
177	396 275,32	2 263 456,77
178	396 274,25	2 263 456,48
179	396 258,57	2 263 452,12
180	396 258,03	2 263 455,01
181	396 253,94	2 263 454,25
182	396 254,54	2 263 451,00
183	396 249,86	2 263 449,57
184	396 242,67	2 263 446,28
185	396 229,82	2 263 442,25
186	396 217,32	2 263 439,03
187	396 214,01	2 263 437,69
188	396 212,61	2 263 435,30
189	396 255,90	2 263 621,92
190	396 256,42	2 263 621,12
191	396 264,82	2 263 606,60
192	396 259,73	2 263 602,90
193	396 240,76	2 263 590,05
194	396 236,54	2 263 596,66
195	396 198,11	2 263 584,54
196	396 192,57	2 263 582,79
197	396 188,24	2 263 574,87
198	396 181,53	2 263 558,50
199	396 190,25	2 263 526,11
200	396 193,95	2 263 524,82
201	396 198,46	2 263 526,60
202	396 227,66	2 263 547,84
203	396 236,13	2 263 550,23
204	396 264,90	2 263 561,46
205	396 262,02	2 263 568,94
206	396 278,60	2 263 576,38
207	396 285,54	2 263 558,51
208	396 288,63	2 263 559,33
209	396 334,22	2 263 556,10
210	396 342,26	2 263 555,53
211	396 353,32	2 263 552,97
212	396 363,21	2 263 550,68
213	396 371,36	2 263 551,92
214	396 385,12	2 263 558,27
215	396 389,87	2 263 560,47
216	396 413,16	2 263 571,14
217	396 477,54	2 263 600,68
218	396 471,92	2 263 610,93
219	396 480,23	2 263 613,81
220	396 482,35	2 263 607,14
221	396 486,05	2 263 608,32
222	396 490,15	2 263 609,59
223	396 490,24	2 263 609,29
224	396 493,64	2 263 610,34
225	396 499,64	2 263 612,37

226	396 499,79	2 263 611,94
227	396 504,53	2 263 613,56
228	396 504,01	2 263 615,04
229	396 508,82	2 263 616,70
230	396 508,72	2 263 617,00
231	396 513,64	2 263 618,71
232	396 513,85	2 263 618,08
233	396 518,20	2 263 619,58
234	396 523,42	2 263 621,30
235	396 529,06	2 263 623,12
236	396 529,11	2 263 622,98
237	396 534,31	2 263 624,68
238	396 534,27	2 263 624,83
239	396 539,12	2 263 626,43
240	396 544,01	2 263 628,04
241	396 548,89	2 263 629,64
242	396 553,16	2 263 631,03
243	396 550,79	2 263 638,31
244	396 557,75	2 263 640,74
245	396 557,17	2 263 644,03
246	396 561,72	2 263 646,02
247	396 554,15	2 263 670,10
248	396 556,44	2 263 670,71
249	396 556,19	2 263 671,67
250	396 563,65	2 263 673,68
251	396 564,16	2 263 671,83
252	396 593,71	2 263 679,75
253	396 594,07	2 263 677,85
254	396 601,12	2 263 679,24
255	396 599,95	2 263 685,57
256	396 658,00	2 263 699,28
257	396 627,54	2 263 694,29
258	396 623,69	2 263 693,21
259	396 623,21	2 263 693,09
260	396 624,47	2 263 688,31
261	396 620,68	2 263 687,28
262	396 503,50	2 263 228,78
263	396 494,48	2 263 259,96
264	396 493,10	2 263 264,19
265	396 489,61	2 263 263,22
266	396 488,06	2 263 268,74
267	396 479,38	2 263 266,32
268	396 478,52	2 263 269,38
269	396 473,71	2 263 268,03
270	396 474,57	2 263 264,97
271	396 446,32	2 263 257,06
272	396 450,25	2 263 243,07
273	396 440,24	2 263 240,65
274	396 439,11	2 263 244,80
275	396 442,96	2 263 245,85
276	396 441,65	2 263 250,68
277	396 437,79	2 263 249,63
278	396 436,43	2 263 254,65
279	396 394,55	2 263 243,22
280	396 398,36	2 263 229,23
281	396 375,43	2 263 222,85
282	396 370,21	2 263 242,53
283	396 355,30	2 263 238,59
284	396 354,30	2 263 242,35

285	396 344,38	2 263 239,71
286	396 350,55	2 263 216,27
287	396 363,13	2 263 219,59
288	396 370,55	2 263 191,46
289	396 353,02	2 263 186,54
290	396 347,04	2 263 207,12
291	396 342,16	2 263 206,16
292	396 340,05	2 263 215,14
293	396 341,81	2 263 215,55
294	396 340,73	2 263 220,60
295	396 334,42	2 263 218,86
296	396 333,44	2 263 222,64
297	396 297,06	2 263 212,63
298	396 277,99	2 263 206,74
299	396 239,22	2 263 342,27
300	396 241,90	2 263 340,64
301	396 244,95	2 263 339,68
302	396 249,13	2 263 339,79
303	396 256,58	2 263 342,16
304	396 262,60	2 263 344,56
305	396 265,72	2 263 346,64
306	396 268,16	2 263 349,89
307	396 270,10	2 263 354,32
308	396 272,43	2 263 361,37
309	396 276,38	2 263 371,39
310	396 279,77	2 263 382,47
311	396 313,10	2 263 390,77
312	396 311,19	2 263 398,85
313	396 311,22	2 263 398,87
314	396 335,80	2 263 404,38
315	396 336,57	2 263 400,97
316	396 339,01	2 263 401,51
317	396 338,20	2 263 404,92
318	396 349,48	2 263 407,44
319	396 348,33	2 263 400,82
320	396 343,83	2 263 392,35
321	396 333,77	2 263 387,06
322	396 320,45	2 263 382,47
323	396 311,14	2 263 379,26
324	396 302,33	2 263 373,12
325	396 292,99	2 263 366,62
326	396 285,59	2 263 361,45
327	396 282,41	2 263 358,41
328	396 277,84	2 263 351,27
329	396 275,40	2 263 344,08
330	396 271,34	2 263 340,33
331	396 260,41	2 263 336,03
332	396 253,91	2 263 333,46
333	396 251,17	2 263 331,84
334	396 249,18	2 263 329,90
335	396 246,97	2 263 326,64
336	396 244,91	2 263 322,38

Согласно Правилам землепользования и застройки Алексеевского городского округа Белгородской области, утвержденными распоряжением департамента строительства и транспорта Белгородской области от 27.12.2018 г. № 777, в редакции приказа управления архитектуры и градостроительства Белгородской области от 19.03.2024г.

					«Документация по планировке территории в составе проекта межевания территории в кадастровом квартале 31:23:0602005 г. Алексеевка Алексеевского муниципального округа Белгородской области»	Лист 22
Изм.	Лист	№ докум.	Подпись	Дата		

№ 128-ОД-Н «О внесении изменений в правила землепользования и застройки Алексеевского городского округа Белгородской области», установлены минимальные отступы от границ земельного участка: п. 1 ст. 38 гл. 11 ч. 3 для зоны СХ-3 (зона ведения садоводства и огородничества, личного подсобного хозяйства) минимальный отступ от границ земельного участка – 3 м.

Согласно Правилам землепользования и застройки Алексеевского городского округа Белгородской области утвержденными распоряжением департамента строительства и транспорта Белгородской области от 27.12.2018 г. № 777, в редакции приказа управления архитектуры и градостроительства Белгородской области от 19.03.2024г. № 128-ОД-Н «О внесении изменений в правила землепользования и застройки Алексеевского городского округа Белгородской области», установлены минимальные отступы от границ земельного участка:

- п. 1 ст. 33 гл. 11 ч. 2 в зоне ЗТИ-1 (зона автомобильного транспорта) минимальный отступ от границ земельного участка – не подлежит установлению

- п. 1 ст. 20 гл. 9 ч. 3 в зоне Ж-1 (зона застройки индивидуальными жилыми домами и малоэтажными жилыми домами блокированной застройки) минимальные отступы от границ земельного участка – 3м; минимальный отступ от границ земельного участка со стороны красной линии – 5м;

- п. 1 ст. 22 гл. 9 ч. 3 в зоне Ж-3 (зона застройки среднеэтажными жилыми домами блокированной застройки и многоквартирными домами) минимальный отступ от границ земельного участка – 2м;

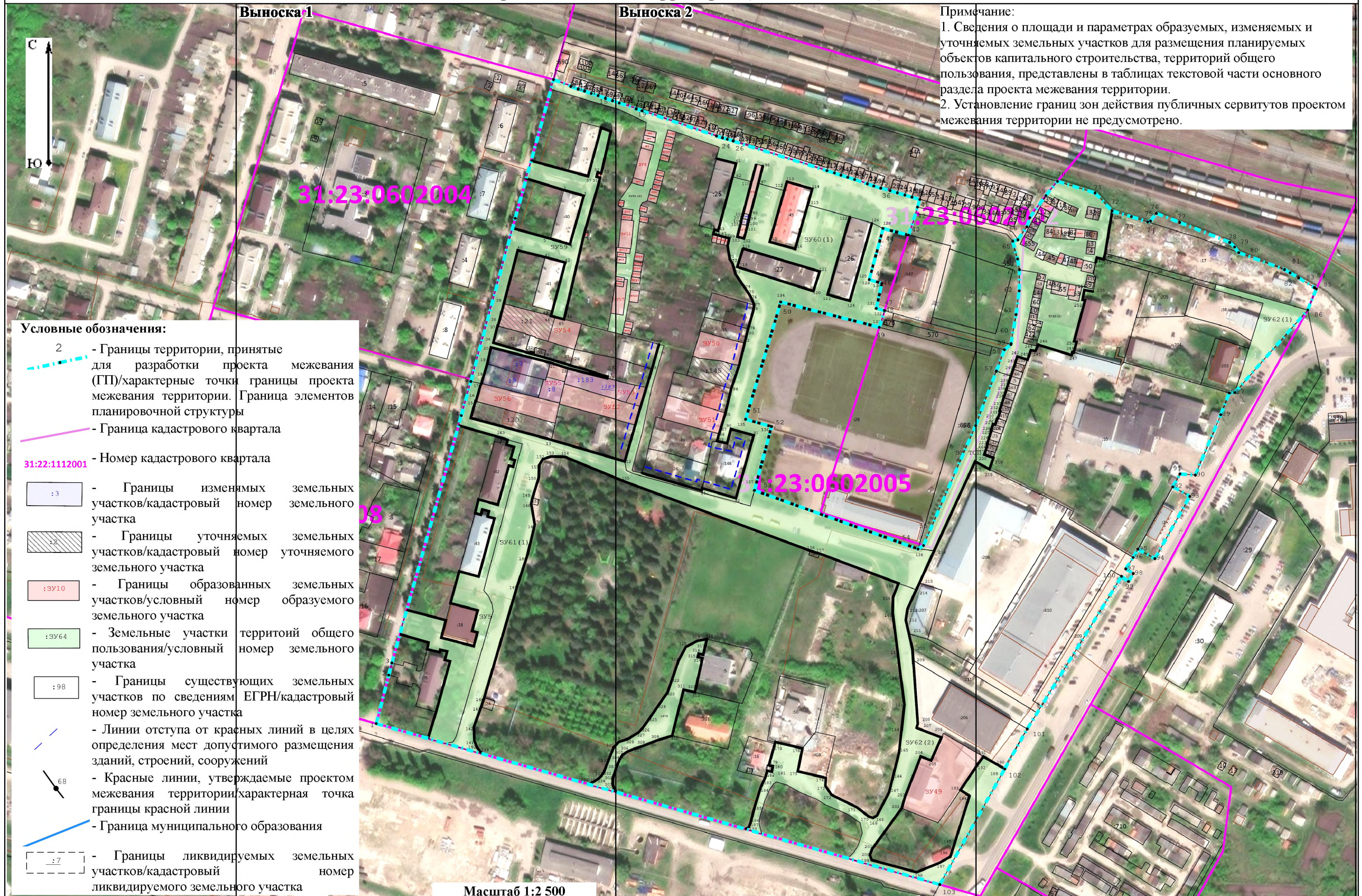
- п. 1 ст. 24 гл. 9 ч. 3 в зоне Ж-5 (зона смешанной и общественно-деловой застройки) предельные (минимальные и (или) максимальные) минимальные отступы от границ земельного участка – 3м; минимальный отступ от границ земельного участка со стороны красной линии – 5м;

- п. 1 ст. 30 гл. 11 ч. 3 в зоне П-4 (зона размещения производственных объектов IV класса опасности) минимальные отступы от границ земельного участка – не подлежат установлению.

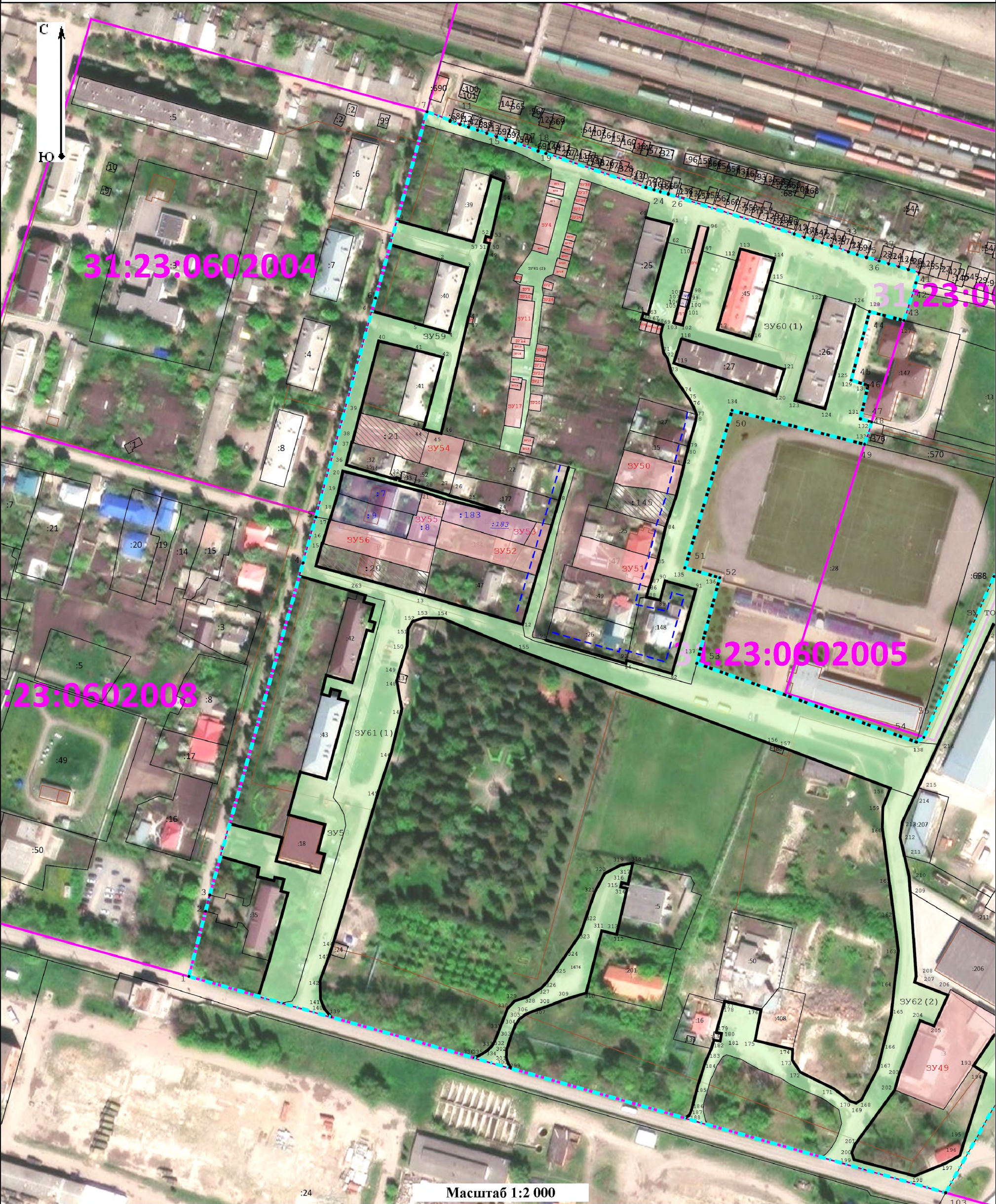
					«Документация по планировке территории в составе проекта межевания территории в кадастровом квартале 31:23:0602005 г. Алексеевка Алексеевского муниципального округа Белгородской области»	Лист 23
Изм.	Лист	№ докум.	Подпись	Дата		



Документация по планировке территории в составе проекта межевания территории в кадастровом квартале 31:23:0602005 г. Алексеевка Алексеевского муниципального округа Белгородской области.  
Чертеж межевания территории (основная часть)







Условные обозначения:

- Границы территории, принятые для разработки проекта межевания (ГП)/характерные точки границы проекта межевания территории. Граница элементов планировочной структуры
- Граница кадастрового квартала
- Номер кадастрового квартала
- Границы уточняемых земельных участков/кадастровый номер уточняемого земельного участка
- Земельные участки территорий общего пользования/условный номер земельного участка
- Линии отступа от красных линий в целях определения мест допустимого размещения зданий, строений, сооружений
- Граница муниципального образования
- Границы изменяемых земельных участков/кадастровый номер земельного участка
- Границы образованных земельных участков/условный номер образуемого земельного участка
- Границы существующих земельных участков по сведениям ЕГРН/кадастровый номер земельного участка
- Красные линии, утверждаемые проектом межевания территории/характерная точка границы красной линии
- Границы ликвидируемых земельных участков/кадастровый номер ликвидируемого земельного участка



Выноска 2

**Условные обозначения:**

2

31:22:1112001

31:23:0602005

- Границы территории, принятые для разработки проекта межевания (ГП)/характерные точки границы проекта межевания территории. Граница элементов планировочной структуры

- Номер кадастрового квартала

- Границы уточняемых земельных участков/кадастровый номер уточняемого земельного участка

- Земельные участки территорий общего пользования/условный номер земельного участка

- Линии отступа от красных линий в целях определения мест допустимого размещения зданий, строений, сооружений

- Граница муниципального образования

- Граница кадастрового квартала

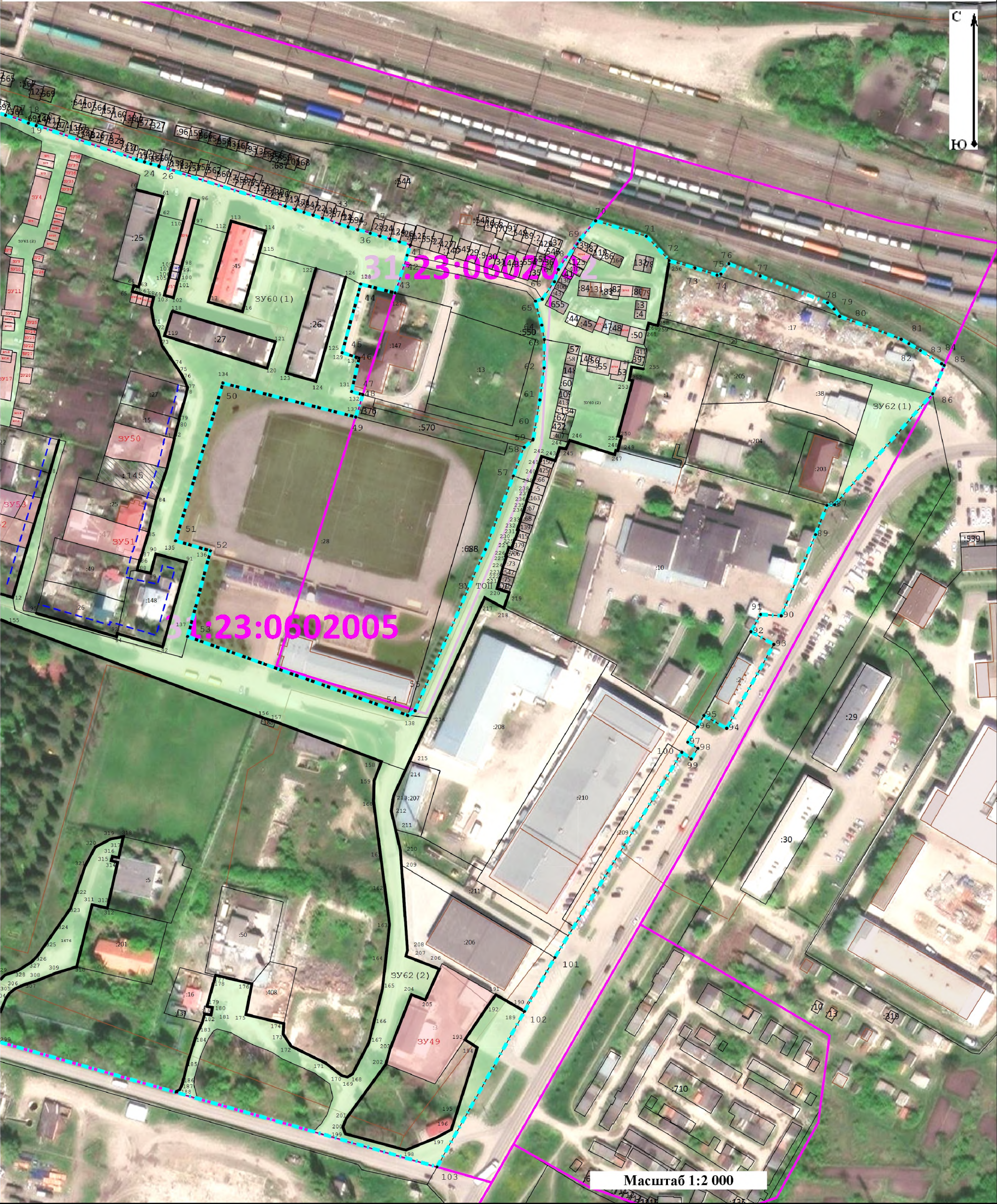
- Границы изменяемых земельных участков/кадастровый номер земельного участка

- Границы образованных земельных участков/условный номер образуемого земельного участка

- Границы существующих земельных участков по сведениям ЕГРН/кадастровый номер земельного участка

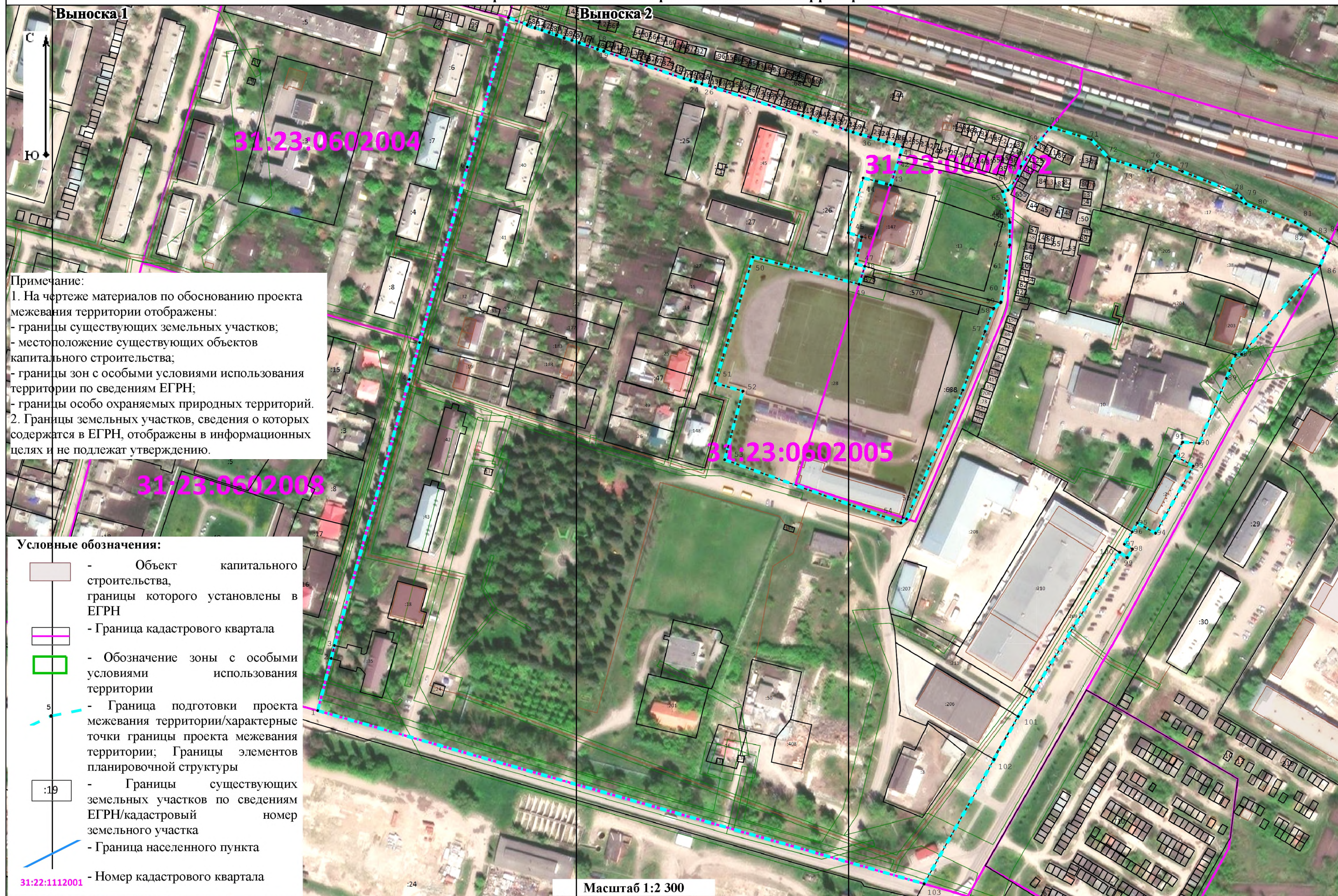
- Красные линии, утверждаемые проектом межевания территории/характерная точка границы красной линии

- Границы ликвидируемых земельных участков/кадастровый номер ликвидируемого земельного участка





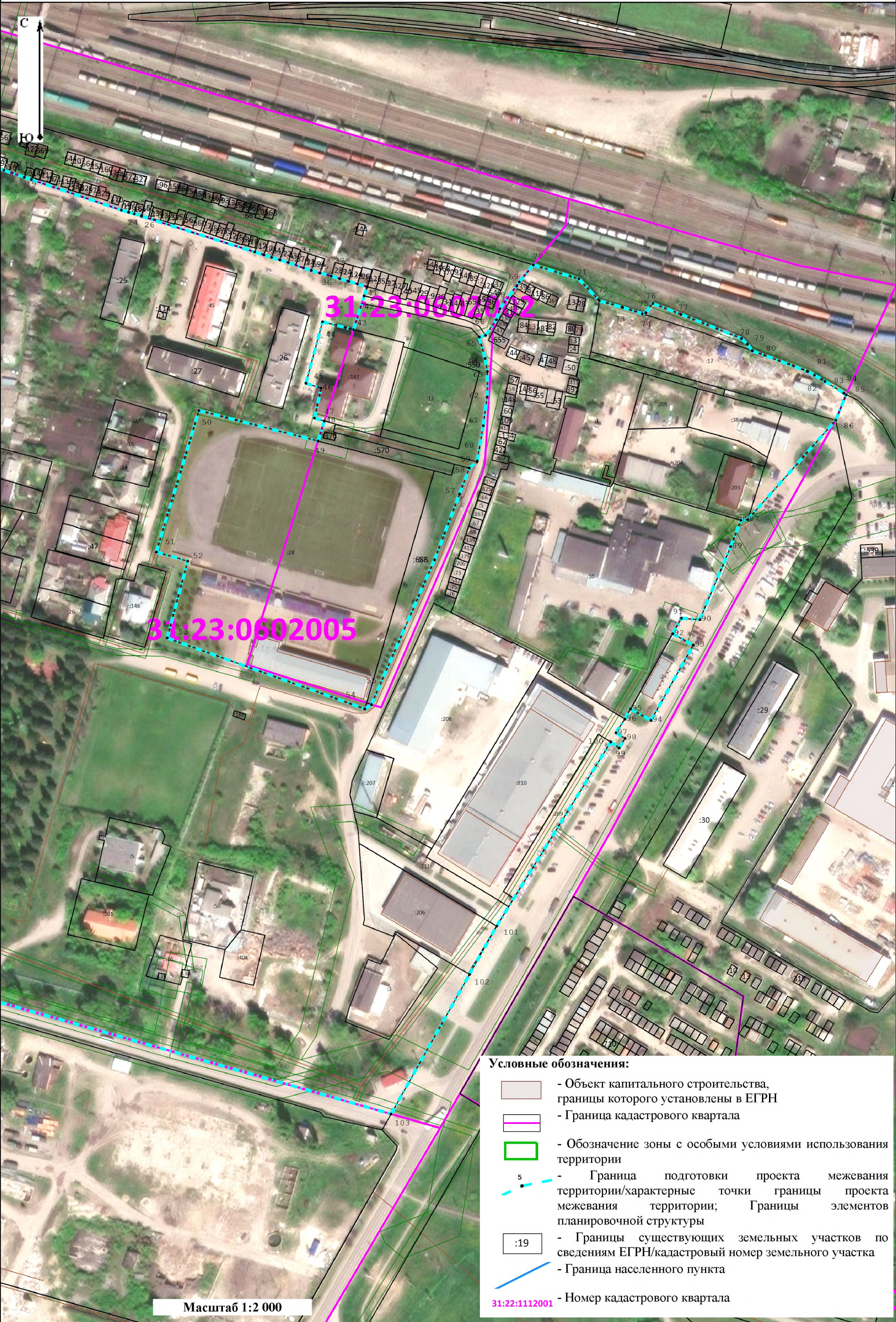
Чертеж по обоснованию проекта межевания территории











- Условные обозначения:**
- Объект капитального строительства, границы которого установлены в ЕГРН
  - Граница кадастрового квартала
  - Обозначение зоны с особыми условиями использования территории
  - Граница подготовки проекта межевания территории/характерные точки границы проекта межевания территории; Границы элементов планировочной структуры
  - Границы существующих земельных участков по сведениям ЕГРН/кадастровый номер земельного участка
  - Граница населенного пункта
  - Номер кадастрового квартала