



ЮРИДИЧЕСКАЯ КОМПАНИЯ
СТРОЙ-ПРАВО

Общество с ограниченной ответственностью «СТРОЙ-ПРАВО» (ООО «СТРОЙ-ПРАВО»)
Белгородская область, г. Белгород, ул. Сумская, д. 8, офис 201. тел.: 8(4722)41-19-91, e-mail: stroypravo31@yandex.ru,
ИНН/КПП 3123440543/312301001

ДОКУМЕНТАЦИЯ ПО ПЛАНИРОВКЕ ТЕРРИТОРИИ

**расположенной в кадастровом квартале 31:23:0204008, ограниченной
ул. Республиканская – ул. Некрасова – пер. Головачева в г.
Алексеевка Белгородской области.**

РАЗДЕЛ I.

**Проект межевания территории.
Текстовая часть.**

Директор

Фальков А.А.

г. Белгород - 2023

№	Наименование	Стр.
Раздел I. Проект межевания территории. Текстовая часть.		
1.	Введение	3
2.	Перечень и сведения о площади образуемых земельных участков	4
3.	Вид разрешённого использования образуемых земельных участков в соответствии с проектом планировки территории	5
4.	Ведомость координат характерных точек границ территории, в отношении которой утвержден проект межевания	81
5.	Ведомость координат характерных точек образуемых земельных участков	6
6.	Ведомость координат характерных точек красных линий	6
7.	Перечень и сведения о площади образуемых земельных участков, которые будут отнесены к территориям общего пользования или имуществу общего пользования, в том числе в отношении которых предполагаются резервирование и (или) изъятие для государственных или муниципальных нужд	7
Раздел II. Проект межевания территории. Графическая часть.		
8.	Чертеж межевания территории (I этап межевания) М 1:1 500	
9.	Чертеж межевания территории (II этап межевания) М 1:1 500	
10.	Чертеж межевания территории (III этап межевания) М 1:1 500	
Раздел III. Материалы по обоснованию проекта межевания территории. Графическая часть.		
11.	Чертеж материалов по обоснованию проекта межевания территории М 1:4 000	

1. Введение

Проект межевания территории, расположенной в кадастровом квартале 31:23:0204008, ограниченной ул. Республиканская – ул. Некрасова – пер. Головачева в г. Алексеевка Белгородской области подготовлен в целях определения местоположения границ образуемых земельных участков для размещения многоквартирного жилого дома в соответствии с градостроительными регламентами правил землепользования и застройки Алексеевского городского округа Белгородской области, утвержденных распоряжением департамента строительства и транспорта Белгородской области от 27 декабря 2018 года № 777.

На основании постановления Правительства Российской Федерации от 2 апреля 2022 г. № 575 "Об особенностях подготовки, согласования, утверждения, продления сроков действия документации по планировке территории, градостроительных планов земельных участков, выдачи разрешений на строительство объектов капитального строительства, разрешений на ввод в эксплуатацию" в целях подготовки документации по планировке территории принятие решения о подготовке документации по планировке территории (если принятие такого решения предусмотрено соответствующими нормативными правовыми актами Российской Федерации, законами субъектов Российской Федерации, нормативными правовыми актами органов местного самоуправления) не требуется.

Проект межевания выполнен в местной системе координат, принятой для ведения государственного кадастра недвижимости на территории Белгородской области.

Проект межевания территории подготовлен в составе проекта планировки для обеспечения устойчивого развития территории, выделения элементов планировочной структуры, определения местоположения границ образуемых и изменяемых земельных участков.

В границах проекта межевания территории отсутствуют границы особо охраняемых природных территорий и границы лесничеств, участковых лесничеств, лесных кварталов, лесотаксационных выделов или частей лесотаксационных выделов.

2. Перечень и сведения о площади образуемых земельных участков, в том числе возможные способы их образования, вид разрешенного использования

Таблица 1

Перечень образуемых земельных участков на территории проекта межевания

№	Условный номер образуемого земельного участка	Номер характерных точек образуемого земельного участка	Кадастровые номера земельных участков, из которых образуются земельные участки	Площадь образуемых земельных участков, кв. м.	Способы образования земельных участков	Сведения об отнесении (неотнесении) образуемых земельных участков к территории общего пользования	Сведения об отнесении образуемого земельного участка к определенной категории земель или сведения о необходимости и перевода земельного участка из состава земель одной категории в другую
1	2	3	4	5	6	7	8
1-й этап межевания							
1	:ЗУ1	1,2,3,4	31:23:0204008:1	150	Раздел земельного участка с кадастровым номером 31:23:0204008:1	Не относится к территории общего пользования	Земли населенных пунктов
2	:ЗУ2	3,4,5,6	31:23:0204008:1	50	Раздел земельного участка с кадастровым номером 31:23:0204008:1	Не относится к территории общего пользования	Земли населенных пунктов
3	:ЗУ3	7,8,9,10	31:23:0204008:14	957	Раздел земельного участка с кадастровым номером 31:23:0204008:14	Не относится к территории общего пользования	Земли населенных пунктов
4	:ЗУ4	9,10,11,12,13	31:23:0204008:14	622	Раздел земельного участка с кадастровым номером 31:23:0204008:14	Не относится к территории общего пользования	Земли населенных пунктов
2-й этап межевания							
5	:ЗУ5	1,2,3,4,5,6,7,8,9,10,11,12,13,14,15,16,17,18,19,20,21,22,23,24,25	:ЗУ2	2 752	Перераспределение :ЗУ2, образованного на 1 этапе межевания и земель, собственность на которые не разграничена	Не относится к территории общего пользования	Земли населенных пунктов
6	:ЗУ6	18,19,25,26,27,28,29,30,31,32	:ЗУ4	939	Перераспределение :ЗУ4, образованного на 1 этапе межевания и земель, собственность на которые не разграничена	Не относится к территории общего пользования	Земли населенных пунктов
3-й этап межевания							
7	:ЗУ7	1,2,3,4,5,6,7,8,9,10,11,12,13,14,15,16,17,18,19,20,21,22	:ЗУ5 :ЗУ6 31:23:0204008:15 31:23:0204008:25 31:23:0204008:8 31:23:0204008:136	9 531	Объединение земельных участков с кадастровыми номерами 31:23:0204008:15 31:23:0204008:25 31:23:0204008:8 31:23:0204008:136 и :ЗУ5, :ЗУ6,	Не относится к территории общего пользования	Земли населенных пунктов

					образованных на 2 этапе межевания		
--	--	--	--	--	--------------------------------------	--	--

3. Вид разрешённого использования образуемых земельных участков в соответствии с проектом планировки территории.

Условный номер земельного участка	Вид разрешенного использования
:ЗУ1	Магазины (4.4)
:ЗУ2	Многоэтажная жилая застройка (высотная застройка) (2.6)
:ЗУ3	Общественное питание (4.6)
:ЗУ4	Многоэтажная жилая застройка (высотная застройка) (2.6)
:ЗУ5	Многоэтажная жилая застройка (высотная застройка) (2.6)
:ЗУ6	Многоэтажная жилая застройка (высотная застройка) (2.6)
:ЗУ7	Многоэтажная жилая застройка (высотная застройка) (2.6)

4. Ведомость координат характерных точек границ территории, в отношении которой утвержден проект межевания

№	X	Y
1	397927,59	2265466,93
2	397824,19	2265571,72
3	397937,62	2265688,52
4	398054,42	2265618,88

5. Перечень координат образуемых земельных участков

№	X	Y
1-й этап межевания		
1	397882,67	2265546,91
2	397875,32	2265553,69
3	397885,47	2265564,70
4	397892,82	2265557,94
5	397888,87	2265568,39
6	397896,22	2265561,63
7	397871,49	2265550,98
8	397850,00	2265571,29
9	397871,39	2265595,24
10	397893,24	2265574,93
11	397907,12	2265590,22
12	397885,33	2265610,84
13	397885,83	2265610,37
2-й этап межевания		
1	397963,86	2265523,32
2	397934,71	2265491,70
3	397932,03	2265494,17
4	397925,86	2265487,48
5	397889,49	2265521,00
6	397895,66	2265527,69
7	397887,87	2265534,87
8	397917,02	2265566,48
9	397932,89	2265477,51
10	397911,79	2265495,90
11	397869,17	2265534,91
12	397873,89	2265539,74
13	397875,07	2265538,64
14	397882,67	2265546,91
15	397892,82	2265557,94
16	397885,47	2265564,70
17	397884,64	2265565,47
18	397893,24	2265574,93
19	397907,12	2265590,22
20	397919,34	2265579,10

21	397972,75	2265529,15
22	397986,27	2265545,25
23	397989,00	2265543,05
24	397982,75	2265535,54
25	397964,94	2265514,21
26	397871,39	2265595,24
27	397847,56	2265568,56
28	397843,6	2265572,14
29	397881,2	2265614,99
30	397881,7	2265614,49
31	397885,33	2265610,84
32	397885,83	2265610,37
3-й этап межевания		
1	397911,79	2265495,90
2	397869,17	2265534,91
3	397873,89	2265539,74
4	397875,07	2265538,64
5	397892,82	2265557,94
6	397884,65	2265565,47
7	397893,24	2265574,93
8	397871,39	2265595,24
9	397847,56	2265568,56
10	397843,60	2265572,14
11	397895,20	2265630,94
12	397895,50	2265630,66
13	397911,13	2265615,85
14	397920,71	2265606,75
15	397933,40	2265594,47
16	397973,80	2265556,18
17	397980,88	2265549,58
18	397986,27	2265545,25
19	397989,00	2265543,05
20	397982,75	2265535,54
21	397964,94	2265514,21
22	397932,89	2265477,51

6. Перечень координат характерных точек красных линий

№	X	Y
1	397989,00	2265543,05
2	397982,75	2265535,54
3	397964,94	2265514,21
4	397932,89	2265477,51
5	397911,79	2265495,90
6	397869,17	2265534,91
7	397873,89	2265539,74
8	397875,07	2265538,64
9	397882,67	2265546,91
10	397875,32	2265553,69
11	397874,56	2265554,36
12	397871,49	2265550,98
13	397850,00	2265571,29
14	397847,56	2265568,56

15	397843,60	2265572,14
16	397895,20	2265630,94
17	397895,50	2265630,66
18	397918,99	2265656,24
19	397929,31	2265667,54
20	397937,55	2265675,97
21	397941,09	2265677,13
22	397957,55	2265670,87
23	397977,59	2265659,52
24	398020,16	2265635,30
25	398028,22	2265630,58
26	398040,02	2265620,62
27	398035,32	2265612,41
28	398026,38	2265601,01
29	398020,75	2265594,98
30	398007,74	2265574,44

7. Перечень и сведения о площади образуемых земельных участков, которые будут отнесены к территориям общего пользования или имуществу общего пользования, в том числе в отношении которых предполагаются резервирование и (или) изъятие для государственных или муниципальных нужд.

Резервирование и (или) изъятие земельных участков для государственных и муниципальных нужд не предполагается.



ЮРИДИЧЕСКАЯ КОМПАНИЯ
СТРОЙ-ПРАВО

Общество с ограниченной ответственностью «СТРОЙ-ПРАВО» (ООО «СТРОЙ-ПРАВО»)
Белгородская область, г. Белгород, ул. Сумская, д.8, офис 201. тел.: 8(4722)41-19-91, e-mail: stroypravo31@yandex.ru,
ИНН/КПП 3123440543/312301001

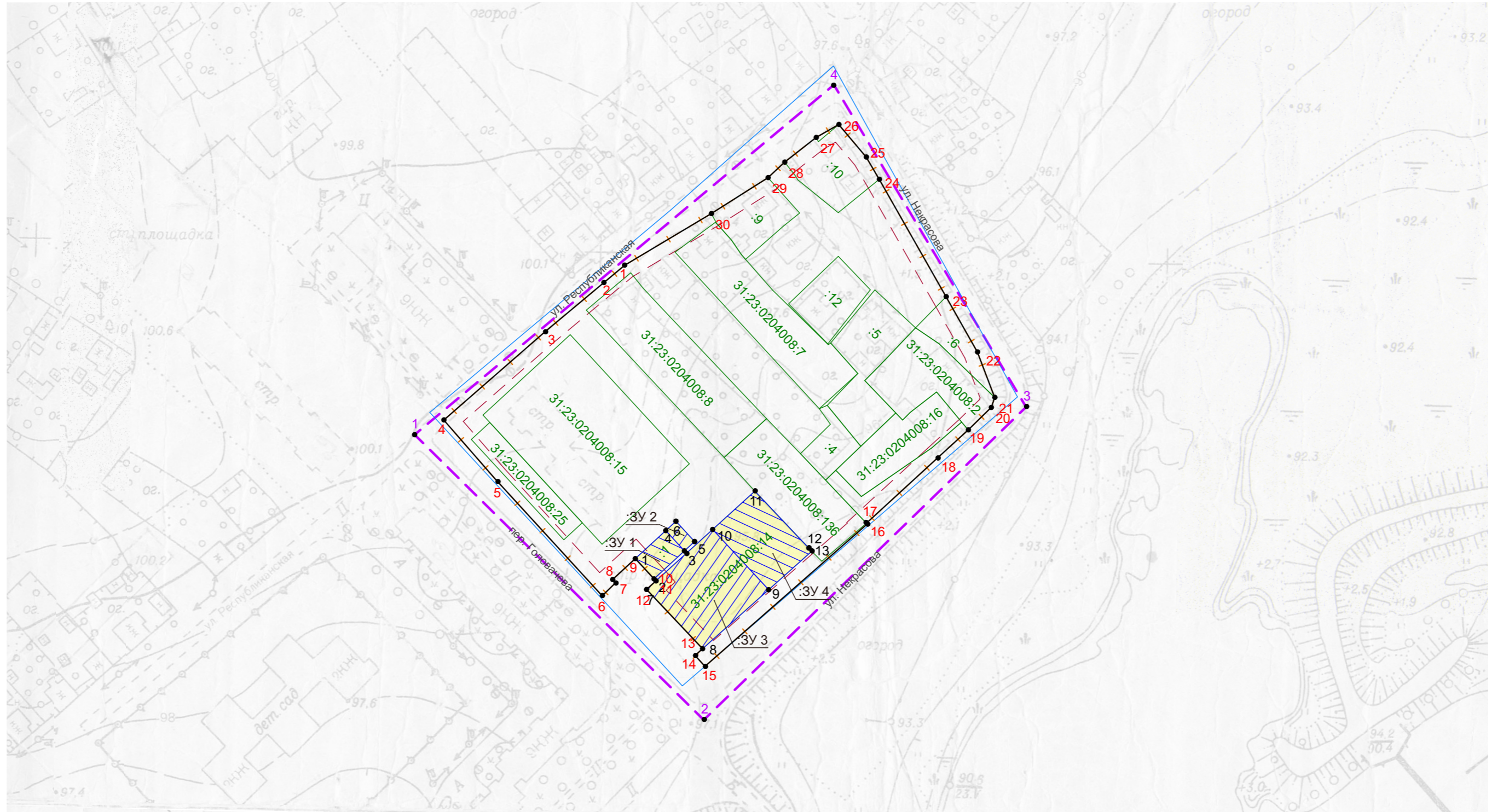
ДОКУМЕНТАЦИЯ ПО ПЛАНИРОВКЕ ТЕРРИТОРИИ
расположенной в кадастровом квартале 31:23:0204008,
ограниченной ул. Республиканская – ул. Некрасова – пер.
Головачева в г. Алексеевка Белгородской области.

РАЗДЕЛ II.
Проект межевания территории.
Графическая часть.

Директор

Фальков А.А.

Чертеж межевания территории (I этап) М 1:1500



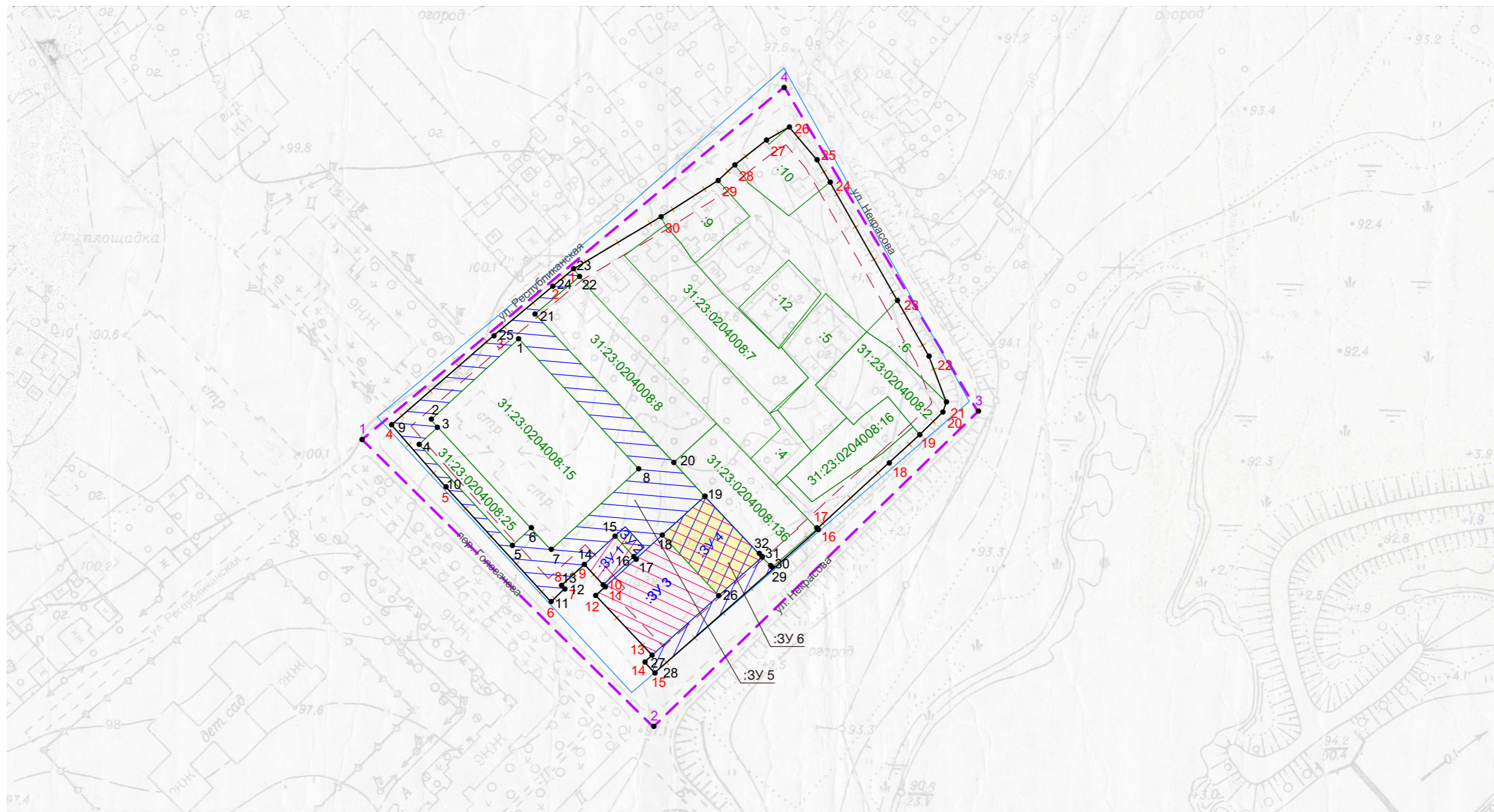
Условные обозначения

- Границы территории, в отношении которой утвержден проект межевания
- 1 Номера характерных точек границ территории, в отношении которой утвержден проект межевания
- Устанавливаемые красные линии
- Границы земельных участков сведения о которых содержатся в ЕГРН
- Границы изменяемого земельного участка
- 1 Номера характерных точек красных линий

- :ЗУ 1 Условный номер образуемого земельного участка
- 1 Номера характерных точек образуемых земельных участков
- Границы образуемого земельного участка
- Линия отступа от красных линий в целях определения мест допустимого размещения зданий, строений, сооружений
- Границы элементов планировочной структуры
- Граница кадастрового квартала

						Документация по планировке территории, расположенной в кадастровом квартале 31:23:0204008, ограниченной ул. Республиканская - ул. Некрасова - пер. Головачева в г. Алексеевка Белгородской области			
Изм.	Кол.уч	Лист	№Док.	Подп.	Дата	Проект межевания территории	Стадия	Лист	Листов
Разраб.	Юракова Ю.В.						ПМТ	1	
Директор	Фальков А.А.					Чертеж межевания территории (1 этап) М 1:1500			
							ООО "СТРОЙ-ПРАВО"		

Чертеж межевания территории (II этап) М 1:1500

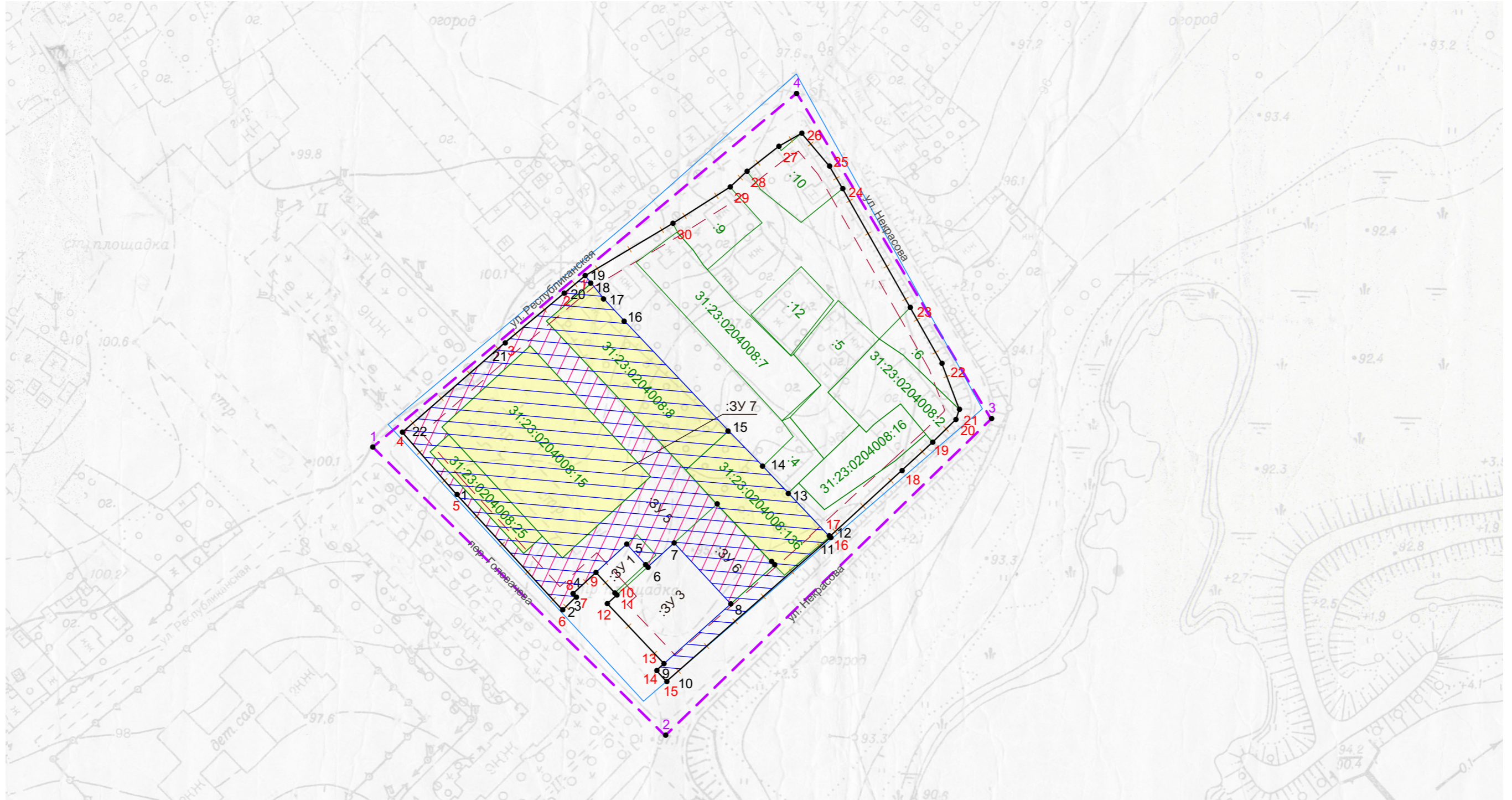


Условные обозначения

- Границы территории, в отношении которой утвержден проект межевания
- Номера характерных точек границ территории, в отношении которой утвержден проект межевания
- Устанавливаемые красные линии
- Границы земельных участков сведения о которых содержатся в ЕГРН
- Границы изменяемого земельного участка
- Номера характерных точек красных линий
- :ЗУ 1 Условный номер образуемого земельного участка
- Номера характерных точек образуемых земельных участков
- Границы земельных участков, образованных на 1 этапе
- Линия отступа от красных линий в целях определения мест допустимого размещения зданий, строений, сооружений
- Границы элементов планировочной структуры
- Граница кадастрового квартала
- Границы образуемых земельных участков

				Документация по планировке территории, расположенной в кадастровом квартале 31:23:0204008, ограниченной ул. Республиканская - ул. Некрасова - пер. Головачева в г. Алексеевка Белгородской области				
Изм.	Кол.учЛист	№Док.	Подп.	Дата	Проект межевания территории	Стадия	Лист	Листов
Разраб.	Юракова Ю.В.					ПМТ	2	
Директор	Фальков А.А.				Чертеж межевания территории (2 этап) М 1:1500			

Чертеж межевания территории (III этап) М 1:1500



Условные обозначения

- Границы территории, в отношении которой утвержден проект межевания
- 1 Номера характерных точек границ территории, в отношении которой утвержден проект межевания
- Устанавливаемые красные линии
- Границы земельных участков сведения о которых содержатся в ЕГРН
- Границы изменяемого земельного участка
- 1 Номера характерных точек красных линий
- Границы земельных участков, образованных на 2 этапе межевания

- :ЗУ 1 Условный номер образуемого земельного участка
- 1 Номера характерных точек образуемых земельных участков
- Границы образуемого земельного участка
- Линия отступа от красных линий в целях определения мест допустимого размещения зданий, строений, сооружений
- Границы элементов планировочной структуры
- Граница кадастрового квартала

Документация по планировке территории, расположенной в кадастровом квартале 31:23:0204008, ограниченной ул. Республиканская - ул. Некрасова - пер. Головачева в г. Алексеевка Белгородской области						
Изм.	Кол.уч	Лист	№Док.	Подп. Дата		
Разраб.	Юракова Ю.В.					
Директор	Фальков А.А.					
Проект межевания территории				Стадия	Лист	Листов
Чертеж межевания территории (3 этап) М 1:1500				ПМТ	3	
					ООО "СТРОЙ-ПРАВО"	



ЮРИДИЧЕСКАЯ КОМПАНИЯ
СТРОЙ-ПРАВО

Общество с ограниченной ответственностью «СТРОЙ-ПРАВО» (ООО «СТРОЙ-ПРАВО»)
Белгородская область, г. Белгород, ул. Сумская, д.8, офис 201. тел.: 8(4722)41-19-91, e-mail: stroypravo31@yandex.ru,
ИНН/КПП 3123440543/312301001

ДОКУМЕНТАЦИЯ ПО ПЛАНИРОВКЕ ТЕРРИТОРИИ
расположенной в кадастровом квартале 31:23:0204008,
ограниченной ул. Республиканская – ул. Некрасова – пер.
Головачева в г. Алексеевка Белгородской области.

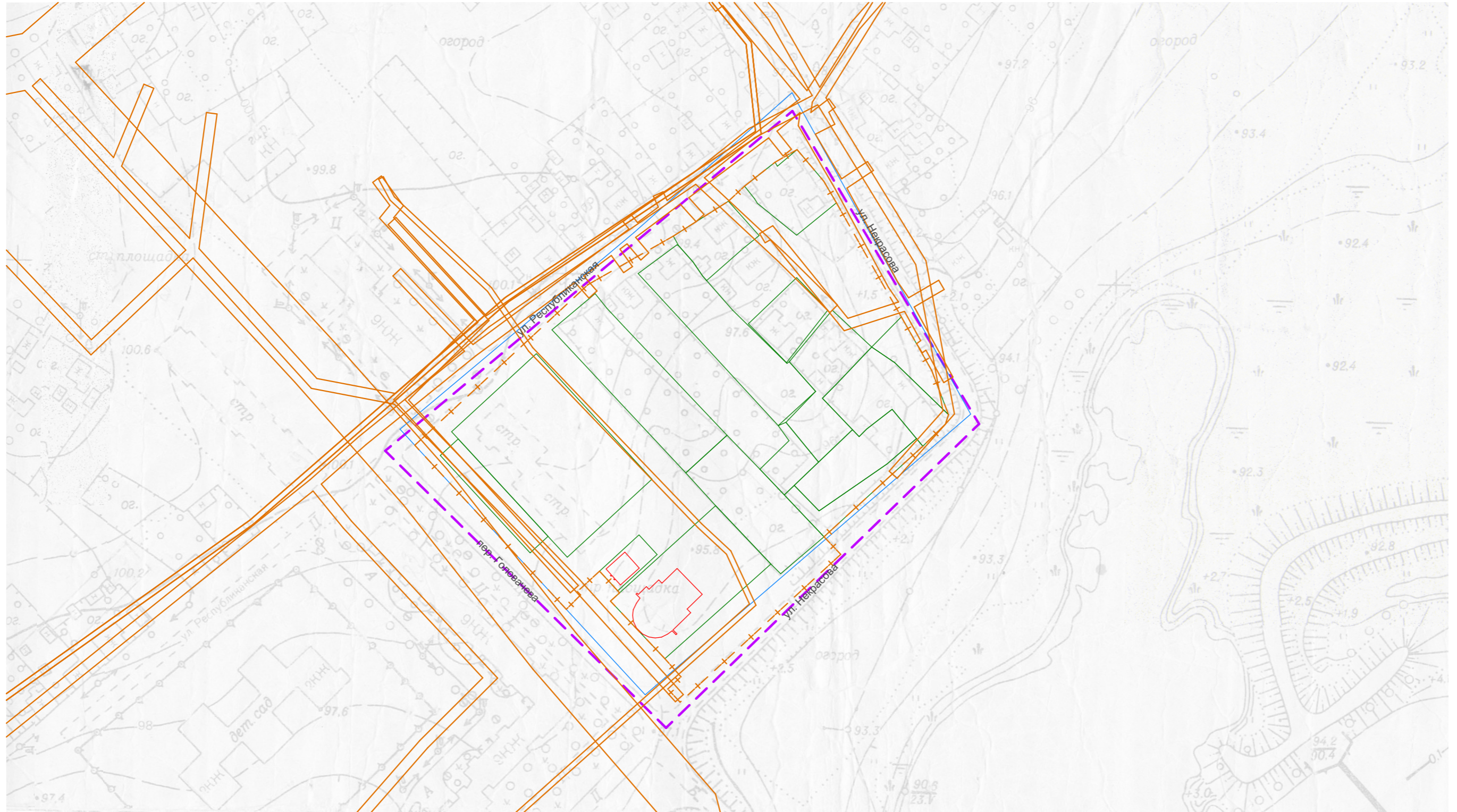
РАЗДЕЛ III.
Проект межевания территории.
Материалы по обоснованию.

Директор



Фальков А.А.


г. Белгород - 2023

Чертеж материалов по обоснованию проекта межевания территории М 1:1500



Условные обозначения

- | | |
|--|---|
|  Границы территории, в отношении которой утвержден проект межевания |  Существующие объекты капитального строительства |
|  Границы земельных участков сведения о которых содержатся в ЕГРН |  Границы охранных зон инженерных коммуникаций |
|  Границы элементов планировочной структуры |  Граница кадастрового квартала |

							Документация по планировке территории, расположенной в кадастровом квартале 31:23:0204008, ограниченной ул. Республиканская - ул. Некрасова - пер. Головачева в г. Алексеевка Белгородской области		
Изм.	Кол.уч	Лист	№Док.	Подп.	Дата				
Разраб.	Юракова Ю.В.								
Директор	Фальков А.А.								
							Проект межевания территории		
							Стадия	Лист	Листов
							ПМТ	1	1
							Чертеж материалов по обоснованию проекта межевания территории М 1:1500		
							 ООО "СТРОЙ-ПРАВО"		