



БЕЛГОРОДСКАЯ ОБЛАСТЬ

**СОВЕТ ДЕПУТАТОВ
АЛЕКСЕЕВСКОГО ГОРОДСКОГО ОКРУГА
Р Е Ш Е Н И Е**

Алексеевка

01 декабря 2020 года

№ 21

Об установлении границ территории территориального общественного самоуправления «Парковый»

Руководствуясь Федеральным законом от 06.10.2003 года №131-ФЗ «Об общих принципах организации местного самоуправления в Российской Федерации», решением Совета депутатов Алексеевского городского округа от 19.03.2019 года №32 «Об утверждении Порядка организации и осуществления территориального общественного самоуправления, Порядка регистрации Устава территориального общественного самоуправления в Алексеевском городском округе», руководствуясь ст.19 Устава Алексеевского городского округа, Совет депутатов Алексеевского городского округа решил:

1. Установить границы территории, на которой осуществляется территориальное общественное самоуправление «Парковый» г. Алексеевка Алексеевского городского округа, согласно приложению №1 (схема) и приложению №2 (описание).

2. Настоящее решение разместить на официальном сайте органов местного самоуправления Алексеевского городского округа в сети Интернет.

3. Контроль за исполнением настоящего решения возложить на постоянную депутатскую комиссию Совета депутатов Алексеевского городского округа по депутатской этике и нормативно-правовой деятельности (Сапелкин Н.Т.).

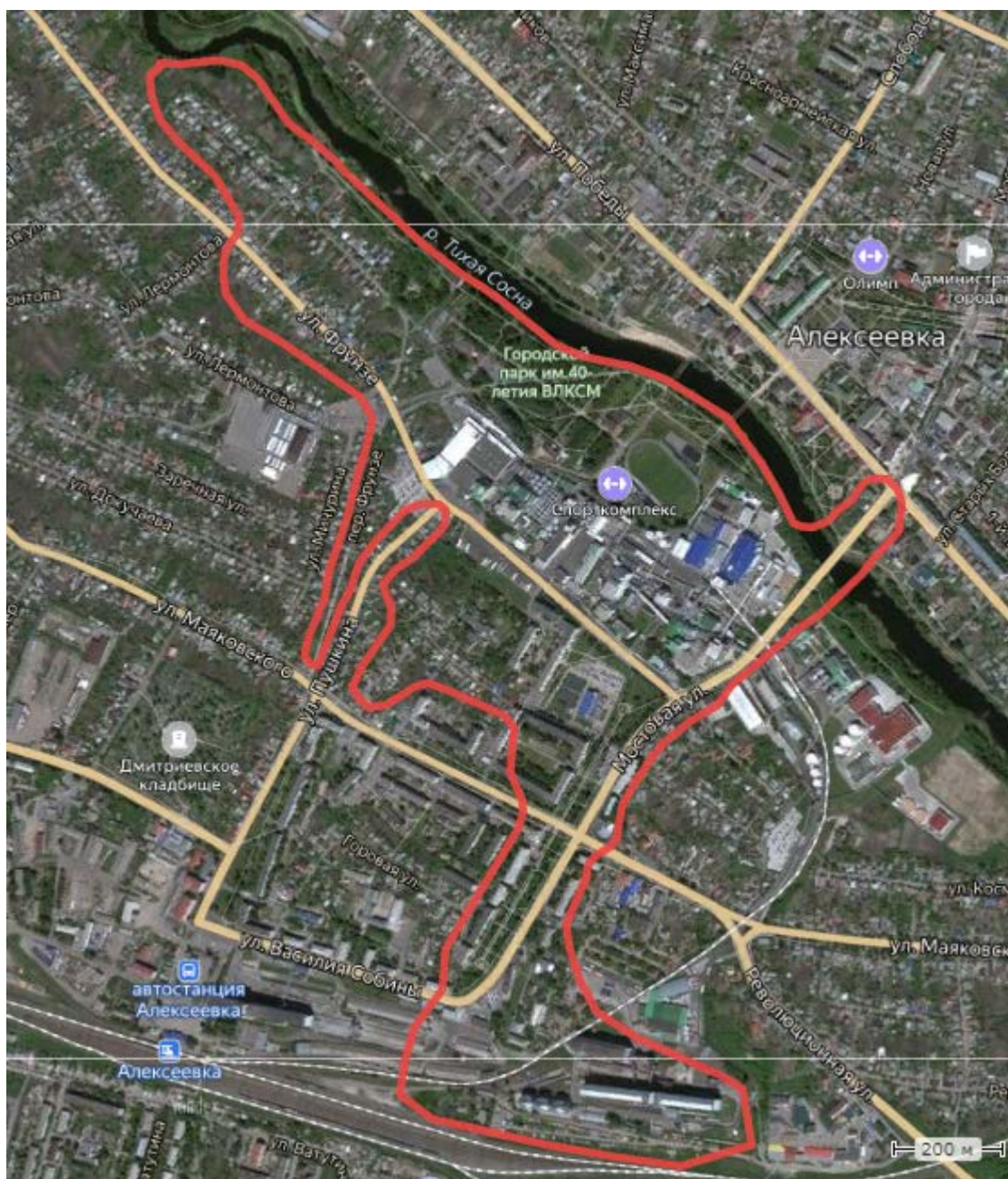
Председатель Совета депутатов
Алексеевского городского округа



И.Ю. Ханина

Приложение №1
к решению Совета депутатов
Алексеевского городского округа
от 01 декабря 2020 года №21

Схема
границ территориального общественного самоуправления «Парковый»
г. Алексеевка Алексеевского городского округа



Приложение №2
к решению Совета депутатов
Алексеевского городского округа
от 01 декабря 2020 года №21

Описание
границ территории территориального общественного самоуправления
«Парковый» г. Алексеевка Алексеевского городского округа

Территория территориального общественного самоуправления «Парковый» расположена в границах г. Алексеевка Алексеевского городского округа.

В территорию территориального общественного самоуправления «Парковый» входят жилые дома, расположенные по: ул. Фрунзе (с №1 до №103 – нечетная сторона, с №2 до №110 – четная сторона), ул. Мостовая (с №1 до №57 – нечетная сторона, с №2 до №58 – четная сторона), ул. Кривошеина, ул. 3 Пятилетка, пер. Фрунзе, пер. 2-й Маяковского.

Территория, закрепленная в установленном порядке за учреждениями, предприятиями и организациями, не входит в состав территории территориального общественного самоуправления «Парковый».